

تم تحميل هذا الملف من موقع المناهج الكويتية



الملف اختبار تجريبي (نموذج 2)

[موقع المناهج](#) ⇐ [ملفات الكويت التعليمية](#) ⇐ [الصف العاشر](#) ⇐ [علوم](#) ⇐ [الفصل الثاني](#)

روابط مواقع التواصل الاجتماعي بحسب الصف العاشر



روابط مواد الصف العاشر على تلغرام

[الرياضيات](#)

[اللغة الانجليزية](#)

[اللغة العربية](#)

[التربية الاسلامية](#)

المزيد من الملفات بحسب الصف العاشر والمادة علوم في الفصل الثاني

<a href="#">مذكرة العمالي</a>	1
<a href="#">مذكرة العمالي 2</a>	2
<a href="#">اجابة لوراق عمل</a>	3
<a href="#">بنك اسئلة</a>	4
<a href="#">اجابة المقارنات</a>	5



مدرسة التميز النموذجية - ابتدائي - متوسط - ثانوي

# الاختبارات التجريبية

## مادة الأحياء

### الصف العاشر



2026 / 2025  
الفصل الدراسي الثاني

اختبار تجريبي

الصف العاشر

الفصل الدراسي الثاني 2024-2025م



مدرسة التميز النموذجية

قسم العلوم

اسم الطالب / ..... الصف 10 / .....

### المجموعة الأولى ( السؤال الأول والثاني إجباري )

3

السؤال الأول ( أ ) : اختر الإجابة الصحيحة لكل عبارة مما يلي :

1- تعتمد الحيوانات البسيطة في إتمام التبادل الغازي على :

الرئات  الخياشيم  القصبات الهوائية  الانتشار

2- حيوانات فقارية ذات جلد جاف حرشفي سميك تضع بيض رهلي :

الزواحف  الطيور  الثدييات  البرمائيات

3- الغدد المسؤولة عن خفض حرارة جسم الثدييات وتبريده هي الغدد :

الغدد اللعابية  الغدد الدهنية  الغدد الثديية  الغدد العرقية

2

السؤال الأول ( ب ) : ضع علامة ( ✓ ) أو علامة ( x ) أمام ما يناسبها

1- يصنف قنديل البحر ضمن مجموعة شووكيات الجلد . ( )

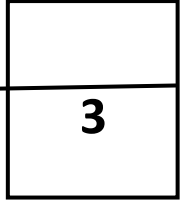
2- تستخدم السهيميات البلعوم للتغذية والتبادل الغازي ( )

5

قسم العلوم

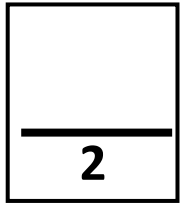


السؤال الثاني ( أ ) : اكتب المصطلح العلمي الذي تدل عليه العبارات التالية :



(

)

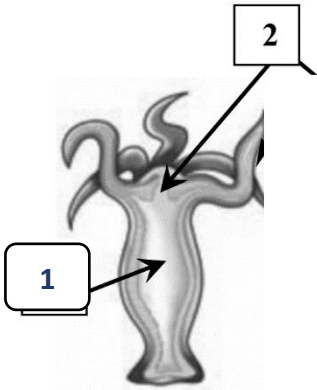


(

- 1- تواجد أعضاء الحس والخلايا العصبية بكثرة في مقدمة الجسم .
- 2- قضيب دعامي أسفل الحبل العصبي يعطي الدعامة لأغلب الحبلات .
- 3- نسيج يحيط بالجنين يسمح بتبادل المواد بين الأم والجنين .

السؤال الثاني ( ب ) : انظر للرسم ثم اجب عن المطلوب

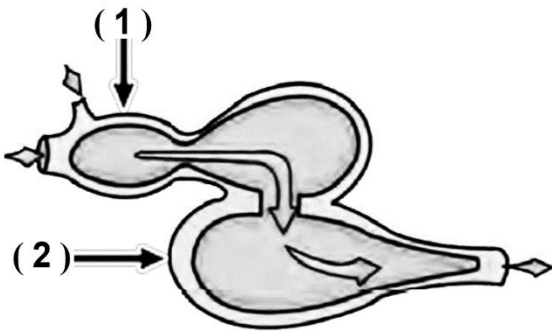
الشكل يمثل تركيب اللاسعات حدد ما تشير إليه الأرقام .



..... -1

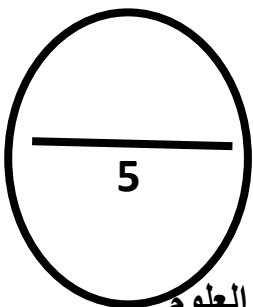
..... -2

الشكل المقابل يمثل قلب الأسماك اكتب ما تشير إليه الأرقام:



..... -1

..... -2



قسم العلوم



المجموعة الثانية ( اجب عن ثلاثة أسئلة فقط )

3

السؤال الثالث ( أ ) : علل لما يأتي تعليلا علميا :

1- تسمية الاسفنجيات بالمساميات .

.....

2- الثدييات آكلات اللحوم ذات أمعاء قصيرة نسبيا

.....

3- تشرب التماسيح كميات كبيرة من الماء .

.....

2

السؤال الثالث ( ب ) : اختر المفهوم الذي لا يتناسب مع البقية مع ذكر السبب

1- ثانوية الفم – تماثل شعاعي – الترئيس – الجهاز الوعائي المائي

السبب .....

2- الريش – المنقار – القانصة – الردوب الأعورية

السبب .....

5

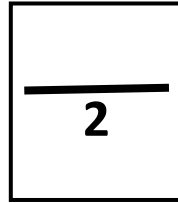
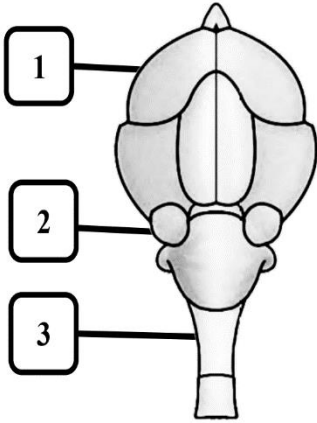


3

السؤال الرابع ( ١ ) : أكمل المقارنات التالية

جراد البحر	شقائق النعمان	1
		التمائل
أسماك القرش	اسماك السلمون	2
		نوع الاخصاب
مناقير مقوسة مدببة	مناقير قصيرة سميكة	3
		نوع الغذاء

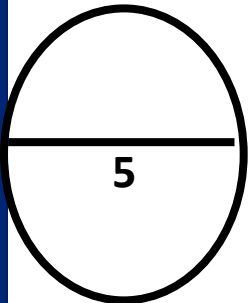
السؤال الرابع ( ب ) : انظر للرسم وأجب عن المطلوب :



الرسم يمثل الدماغ في .....

اكتب ما تشير إليه الأرقام

- 1- .....
- 2- .....
- 3- .....





السؤال الخامس ( أ ) : ما أهمية كلا من :

3

1- الخلايا المطوقة في الاسفنجيات :

2- الكليتان في الأسماك :

3- الحوصلة في الطيور

السؤال الخامس ( ب ) : عدد ما يأتي :

2

1- اثنين من خصائص الحيوانات .

2- اثنين من خصائص الحبليات

8



3

السؤال السادس ( ١ ) : أجب عن الأسئلة التالية :

1- ماذا يحدث عند نمو يرقات الأسيديا إلى حيوان يافع ؟

.....

2- كيف تتخلص مفصليات الأرجل المائية من الفضلات ؟

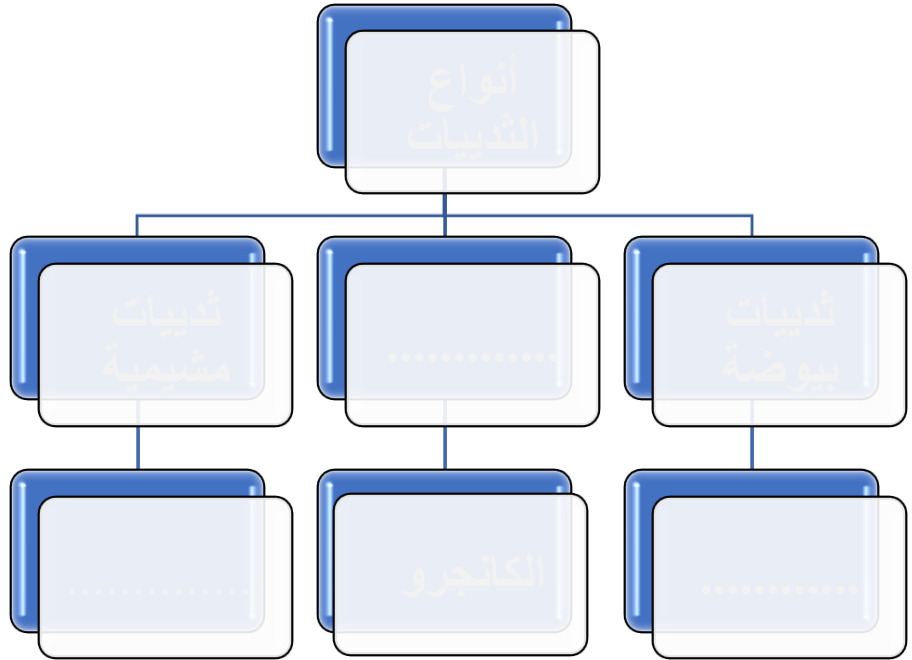
.....

3- ما وظيفة المثانة الهوائية لدى الأسماك ؟

.....

2

السؤال السادس ( ب ) : أكمل المخطط التالي :



5

انتهت الأسئلة



اسم الطالب / ..... فصل 10 / .....

### المجموعة الأولى ( السؤال الأول والثاني إجباري )

3

3

السؤال الأول ( أ ) : اختر الإجابة الصحيحة لكل عبارة مما يلي :

- 1- تعتمد الحيوانات البسيطة في إتمام التبادل الغازي على :  
 الرنات  الخياشيم  القصبات الهوائية  الانتشار
- 2- حيوانات فقارية ذات جلد جاف حرشفي سميك تضع بيض رهلي :  
 الزواحف  الطيور  الثدييات  البرمائيات
- 3- الغدد المسؤولة عن خفض حرارة جسم الثدييات وتبريده هي الغدد :  
 الغدد اللعابية  الغدد الدهنية  الغدد الثديية  الغدد العرقية

2

2

السؤال الأول ( ب ) : ضع علامة ( ✓ ) أو علامة ( × ) أمام ما يناسبها

- 1- يصنف قنديل البحر ضمن مجموعة شوحيات الجلد . ( × )
- 2- تستخدم السهيمات البلعوم للتغذية والتبادل الغازي ( × )

5

5



السؤال الثاني (أ) : اكتب المصطلح العلمي الذي تدل عليه العبارات التالية :

3

3

1- تواجد أعضاء الحس والخلايا العصبية بكثرة في مقدمة الجسم . ( الترئيس )

2- قضيب دعامي أسفل الحبل العصبي يعطي الدعامة لأغلب الحبلات . ( الحبل الظهري )

3- نسيج يحيط بالجنين يسمح بتبادل المواد بين الأم والجنين . ( المشيمة )

السؤال الثاني (ب) : انظر للرسم ثم اجب عن المطلوب

الشكل يمثل تركيب اللاسعات حدد ما تشير إليه الأرقام .

1- ..... الفم / الشرج .....

2- ..... التجويف المعدي .....

الشكل المقابل يمثل قلب الأسماك اكتب ما تشير إليه الأرقام:

1- ..... جيب وريدي .....

2- ..... البطين .....

5

5

قسم العلوم



المجموعة الثانية ( اجب عن ثلاثة أسئلة فقط )

3
3

السؤال الثالث ( أ ) : علل لما يأتي تعليلا علميا :

1- تسمية الاسفنجيات بالمساميات .

**لكثرة الثقوب والمسام الموجودة بجدار الجسم**

2- الثدييات آكلات اللحوم ذات أمعاء قصيرة نسبيا

لأن إنزيمات الهضم تهضم اللحوم بسرعة

3- تشرب التماسيح كميات كبيرة من الماء .

**لتخفيف نسبة الأمونيا في البول وطردها خارج الجسم**

2
2

السؤال الثالث ( ب ) : اختر المفهوم الذي لا يتناسب مع البقية مع ذكر السبب

1- ثانوية الفم – تماثل شعاعي – الترئيس – الجهاز الوعائي المائي

**السبب ليس من خصائص شوكميات الجلد**

2- الريش – المنقار – القانصة – الردوب الأعورية

**السبب يوجد في الأسماك والباقي في الطيور**

5
5

قسم العلوم



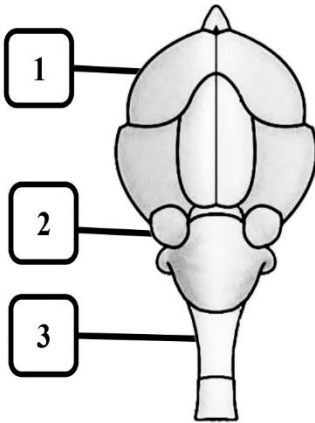
السؤال الرابع ( ١ ) : أكمل المقارنات التالية

3	جراد البحر	شقائق النعمان	1
3	ثنائي الجانب	شعاعي	التمائل
	أسماك القرش	اسماك السلمون	2
	داخلي	خارجي	نوع الاخصاب
	مناقير مقوسة مدببة	مناقير قصيرة سميكة	3
	آكلات لحوم	آكلات حبوب	نوع الغذاء

2

2

السؤال الرابع ( ب ) : انظر للرسم وأجب عن المطلوب :



الرسم يمثل الدماغ في الطيور

اكتب ما تشير إليه الأرقام

1- المخ

2- فص بصري

3- نخاع مستطيل

5

5

قسم العلوم



$$\frac{3}{3}$$

السؤال الخامس ( ١ ) : ما أهمية كلا من :

1- الخلايا المطوقة في الاسفنجيات :

تطويق الطعام واقتناصه

2- الكلتيان في الأسماك :

طرد الفضلات النيتروجينية – ضبط كمية الماء داخل الجسم

3- الحوصلة في الطيور

تخزين وترطيب الطعام

$$\frac{2}{2}$$

السؤال الخامس ( ب ) : عدد ما يأتي :

1- اثنين من خصائص الحيوانات .

عديدة الخلايا – حقيقية النواة – غير ذاتية التغذية – ليس لخلاياها جدار خلوي

2- اثنين من خصائص الحبليات

وجود حبل ظهري – وجود حبل عصبي – الذيل – الجيوب البلعومية

$$\frac{5}{5}$$



3

3

السؤال السادس ( ١ ) : أجب عن الأسئلة التالية :

1- ماذا يحدث عند نمو يرقات الأسيديا إلى حيوان يافع ؟

**تفقد الذيل وتتحول إلى حيوان جالس**

2- كيف تتخلص مفصليات الأرجل المائية من الفضلات ؟

**بالانتشار**

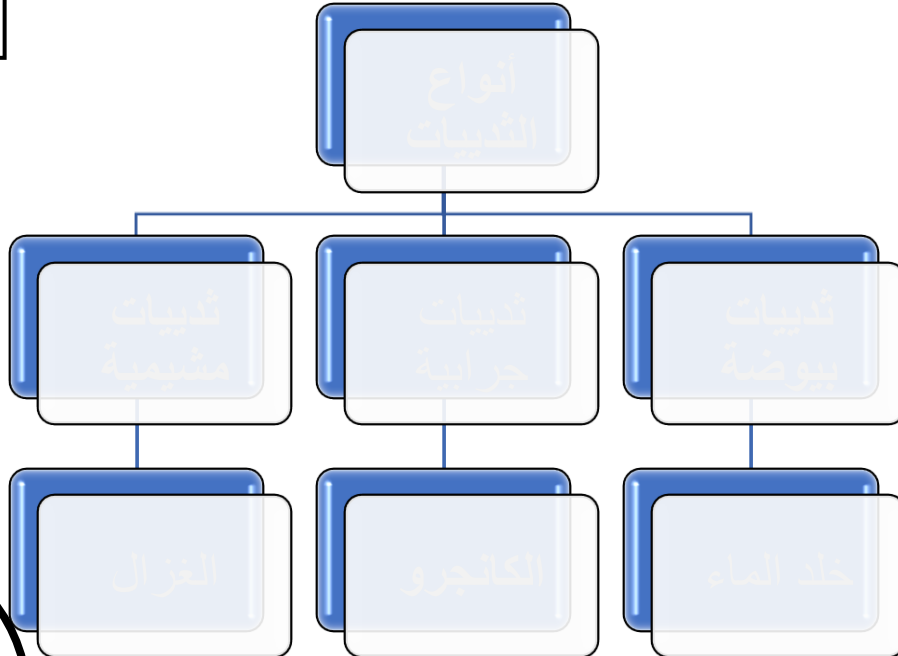
3- ما وظيفة المثانة الهوائية لدى الأسماك ؟

**ضبط عملية الطفو لدى الأسماك**

2

2

السؤال السادس ( ب ) : أكمل المخطط التالي :



5

5

انتهت الأسئلة



مدرسة التميز النموذجية  
ابتدائي - متوسط - ثانوي

عندما يكون تعليم أبنائكم  
اهتمامكم الأول في الحياة

## قنواتنا على تليجرام



الصف الرابع



الصف الثالث



الصف الثاني



الصف الأول



الصف الثامن



الصف السابع



الصف السادس



الصف الخامس



صف ١١ أدبي



صف ١١ علمي



الصف العاشر



الصف التاسع



صف ١٢ أدبي



صف ١٢ علمي