

تم تحميل هذا الملف من موقع المناهج الكويتية



محمد البلاطي

الملف إجابة أسئلة اختبار القصير الأول من منصة البلاطي

موقع المناهج ← المناهج الكويتية ← الصف العاشر ← علوم ← الفصل الثاني

روابط مواقع التواصل الاجتماعي بحسب الصف العاشر



روابط مواد الصف العاشر على تلغرام

<a href="#">الرياضيات</a>	<a href="#">اللغة الانجليزية</a>	<a href="#">اللغة العربية</a>	<a href="#">التربية الاسلامية</a>
---------------------------	----------------------------------	-------------------------------	-----------------------------------

المزيد من الملفات بحسب الصف العاشر والمادة علوم في الفصل الثاني

<a href="#">مذكرة العموي</a>	1
<a href="#">مذكرة العموي 2</a>	2
<a href="#">احابة لوراق عمل</a>	3
<a href="#">لوراق عمل</a>	4
<a href="#">بنك اسئلة</a>	5

# توقعات ليلة الامتحان إجابة امتحانات تجريبية قصير (أ)



## الأحياء

### الفصل الدراسي الثاني

2025 - 2024

10

## السؤال الأول :

أ- اختر الاجابة الصحيحة بوضع علامة ( √ ) بين القوسين لها لكل ممل يلي:

1- تشترك جميع الحيوانات في مجموعة من الخصائص التالية ما عدا واحدة هي:

( ) حقيقية النواة (√) لها جدار خلوي

( ) غير ذاتية التغذية ( ) متعددة الخلايا

2- نوع من الخلايا في جدار جسم الحيوان اللاسع يستكمل فيها الهضم داخل الخلايا.



( ) البشرة الخارجية (√) خلايا الأدمة المعدية

( ) الميزوجليا ( ) الخلايا الأميبية

ب- ضع علامة ( √ ) أمام العبارة الصحيحة وعلامة ( × ) أمام العبارة الخاطئة فيما يلي:

1- يساعد التكاثر الجنسي في الحيوانات على نشوء التنوع الوراثي في الجماعات وحفظه وتحسين قدرة الأنواع على التطور. (√)

2- تتخلص معظم مفصليات الأرجل الأرضية من فضلاتها النيتروجينية بواسطة الانتشار. (X)

## السؤال الثاني :

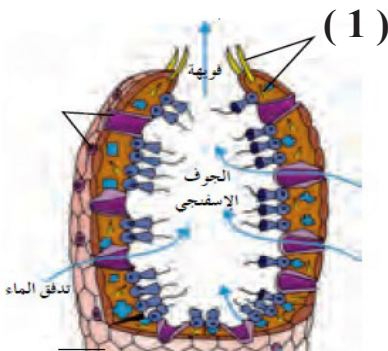
أ- قارن بين كل مما يلي حسب المطلوب في الجدول:

وجه المقارنة	شقائى النعمان	جراد البحر
نوع التماثل	شعاعي	جانبى
وجه المقارنة	الحشرات	العناكب
عضو التنفس	الأنابيب القصبية	الرئات الكتابية

ب- الشكل التالي جدار الجسم في الإسفنج والمطلوب:

( أ ) نوع الإخصاب في هذا الكائن داخلي

( ب ) التركيب رقم ( 1 ) يمثل شويكات



مع أطيب التمنيات بالنجاح والتوفيق

### السؤال الأول :

أ- اختر الاجابة الصحيحة بوضع علامة ( √ ) بين القوسين لها لكل ممل يلي:

1- أحد العناصر التالية لا يعتبر من أهمية تجويف الجسم.

( ) يسمح بنمو الأجهزة المتخصصة ( ) يؤمن الفراغ الذي تتواجد فيه الأعضاء الداخلية

( ) يساعد في عمليات الدوران والتغذية والإخراج (√) يصنف جنس الكائن الحي

2- مادة بروتينية وكربوهيدراتية يتكون منها الهيكل الخارجي في المفصليات:

( ) البرنس (√) الكيتين

( ) السسليليوز ( ) الجلوكوز

ب- اكتب الاسم أو المصطلح العلمي لكل مما يلي:

1- مادة إخراجية تحتوي على النيتروجين تنتج من عملية الأيض الخلوي في الحيوانات .

( الامونيا )

2- شبكة من الخلايا العصبية التي تتجمع لتسمح لاسعات بالكشف عن المؤثرات.

( شبكة عصبية )

### السؤال الثاني :

أ- قارن بين كل مما يلي حسب المطلوب في الجدول:

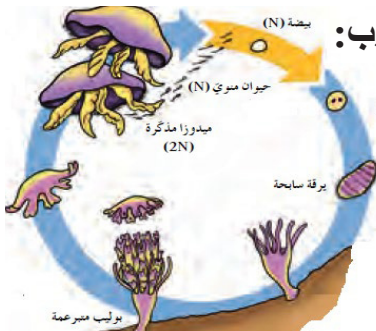
وجه المقارنة	الإسفنجيات	اللاسعات
نوع تماثل الجسم	لا يوجد	شعاعي
وجه المقارنة	دودة البلاناريا	الحصان
وجود الجهاز الدوري	لا يوجد	يوجد

ب- الشكل التالي يمثل التكاثر الجنسي في نوع من اللاسعات والمطلوب:

( أ ) نوع الإخصاب في هذا الحيوان خارجي

( ب ) طريقة التكاثر اللاجنسي في اللاسعات التبرعم

مع أطيب التمنيات بالنجاح والتوفيق



### السؤال الأول :

أ- اختر الاجابة الصحيحة بوضع علامة ( √ ) بين القوسين لها لكل ممل يلي:

1- مادة تقع بين الطبقة الداخلية والخارجية في اللاسعات وتتنوع من غشاء غير خلوي إلى مادة جيلاتينية.

(√) الميزوجليا

( ) الأدمة

( ) البشرة

( ) الميزودرم

2- الخلايا التي تبطن تجويف الجسم في الإسفنجيات وتقوم بإقتناص فتات الطعام وتطويقه.

( ) الخلايا المسامية

( ) الخلايا الأميبية

(√) الخلايا المطوقة

( ) الخلايا الهيكلية

ب- ضع علامة ( √ ) أمام العبارة الصحيحة وعلامة ( × ) أمام العبارة الخاطئة فيما يلي:

1- الإخصاب عند مفصليات الأرجل المائية خارجي وداخلي. (√)

2- تسمح خطة تركيب الجسم في الحيوانات ذات التماثل الشعاعي بالتعقيل. (×)

### السؤال الثاني :

أ- قارن بين كل مما يلي حسب المطلوب في الجدول:

وجه المقارنة	مفصليات الأرجل الأرضية	مفصليات الأرجل المائية
طريقة التخلص من الفضلات النتر وجينية	أنابيب ملبيحي	الانتشار
وجه المقارنة	الإسفنجيات الصلبة	الإسفنجيات اللينة
تركيب الهيكل الداخلي	شويكات	اسفنجين

ب- الشكل المقابل يمثل طورين من اللاسعات والمطلوب:

( أ ) الشكل رقم ( 1 ) يمثل البوليب

( ب ) الشكل رقم ( 2 ) يمثل الميدوزا



( 2 )

( 1 )

مع أطيب التمنيات بالنجاح والتوفيق



## السؤال الأول :

أ- اختر الإجابة الصحيحة بوضع علامة ( √ ) بين القوسين لها لكل ممل يلي:

1- واحدة مما يلي ليست من أهمية تجويف الجسم هي.

( ) يؤمن فراغ تتواجد فيه الأعضاء  
( ) الداخلية  
( ) يسمح بنمو الأجهزة المتخصصة

(√) يحدث فيه هضم الغذاء ( ) يساعد في الدوران والتغذية والإخراج

2- نوع من الخلايا في جدار جسم الإسفنجيات يستكمل فيها الهضم داخل الخلايا.

( ) الخلايا المسامية  
( ) الخلايا الهيكلية  
( ) الخلايا المطوقة

(√) الخلايا الأميبية

ب- ضع علامة ( √ ) أمام العبارة الصحيحة وعلامة ( × ) أمام العبارة الخاطئة فيما يلي:

1- تتحرك البوليبيات في اللاسعات بواسطة الهيكل الهيدروستاتيكي. (√)

2- يتركب الهيكل الداخلي المرن في الإسفنجيات من كربونات الكالسيوم أو السيليكا الزجاجية. (×)

## السؤال الثاني :

أ- قارن بين كل مما يلي حسب المطلوب في الجدول:

وجه المقارنة	يرقات الفراشات	أم الربيان
نوع الهيكل الخارجي	هياكل قوية وجلدية	هياكل متينة جداً وصلبة
وجه المقارنة	حويصلات التوازن في اللاسعات	البقع العينية في اللاسعات
الوظيفة	تحديد اتجاه الجاذبية	تكتشف الضوء

ب- يوضح الشكل المقابل عمل المفاصل لدى مفصليات الأرجل والمطلوب:



( أ ) ما الذي يساعد على ثني أو تمديد المفاصل؟

وجود عضلات جيدة التكوين عند كل مفصل.

مع أطيب التمنيات بالنجاح والتوفيق

## السؤال الأول :

أكتب بين القوسين الاسم أو المصطلح العلمي الذي تدل عليه كل من العبارات التالية:

أ- نوع تغذية الحيوانات المائية التي تصفي النباتات والحيوانات الدقيقة الهائمة في الماء حولها. (المتغذيات بالترشيح)

ب- أعضاء تتكون من طبقات متراسة من الأنسجة التنفسية في العناكب. (الرنات الكتابية)

المنهج الكويتية  
almanahj.com/kw

## السؤال الثاني :

أ- قارن بين كل مما يلي حسب المطلوب في الجدول:

وجه المقارنة	الاسفنجيات اللينة	الاسفنجيات الصلبة
تركيب الهيكل	الاسفنجين ( شبكة من الألياف البروتينية المرنة )	الشويكات ( كربونات الكالسيوم الطباشيرية أو السيليكا الزجاجية )

علل لكل مما يأتي تعليلاً علمياً صحيحاً:

- تسمية شعبة مفصليات الأرجل بهذا الاسم

لوجود زوائد جسمية مفصلية مميزة تمتد من جدار الجسم

مع أطيب التمنيات بالنجاح والتوفيق

## السؤال الأول :

أكتب بين القوسين الاسم أو المصطلح العلمي الذي تدل عليه كل من العبارات التالية:

أ- امكانية تقسيم الجسم الي نصفين متساويين بأكثر من مستوي  
( التماثل الشعاعي ) تخيلي يمر خلال مركز جسم الحيوان.

ب- كتلة من الخلايا الاميبية محاطة بطبقة متينة من الشويكات  
يكونها الاسفنج في الظروف غير المناسبة.

(الدريرات )

المنهج الكويتية  
almanahi.com/kw

## السؤال الثاني :

أ- قارن بين كل مما يلي حسب المطلوب في الجدول:

وجه المقارنة	الخلايا الاميبية في الاسفنج	الخلايا اللاسعة بقنديل البحر
الأهمية	تكوين الشوكيات استكمال هضم الطعام تكوين الدريرات نقل الحيوانات المنوية إلى البويضة في جدار جسم الأسفنج	تحذير جسم الفريسة لتساعد في هضمها

ب- علل:

تستطيع مفصليات الارجل تناول اي طعام ممكن ان تتصوره.

بسبب تنوع أجزاء الفم منها الملاقط أو الفكوك المنحلية الشكل أو الفم الثاقب أو القارض.

مع أطيب التمنيات بالنجاح والتوفيق



### السؤال الأول :

أكتب بين القوسين الاسم أو المصطلح العلمي الذي تدل عليه كل من العبارات التالية:

أ- فتحات صغيرة تقع على طول الجسم تستخدم في التنفس في (الثغور التنفسية) الحشرات.

ب- تجويف هضمي له فتحة واحدة مبطن بطبقة الاندوديرم في (التجويف الوعائي البوليبيد) المعدي.

### السؤال الثاني :

أ- قارن بين كل مما يلي حسب المطلوب في الجدول:

وجه المقارنة	شقائ النعمان	قنديل البحر
طريقة الحركة	الهيكل الهيدروستاتيكي	الدفع النفث للماء

ب- علل ( فسر ) :

لا يحدث اخصاب ذاتي في الاسفنج.

لأن الأسفنج الواحد ينتج كلا من الحيوانات المنوية والبويضات في أوقات مختلفة.

### السؤال الأول :

أكتب بين القوسين الاسم أو المصطلح العلمي الذي تدل عليه كل من العبارات التالية:

أ- تواجد أغلب الأعضاء الحسية والخلايا العصبية في الرأس أو في مقدمة جسم الحيوان. ( الترييس )

ب- رمز يدل على العدد الصبغي للمشاج التي يكونها قنديل البحر. (الاسفنجيات)

المنهج الكويتية  
almanahj.com/kw

### السؤال الثاني :

أ- قارن بين كل مما يلي حسب المطلوب في الجدول:

الاسفنجيات	اللاسعات	وجه المقارنة
هضم داخلي	هضم داخلي وخارجي	نوع الهضم

ب- لمفصليات الارجل أهميه بالغة في الانظمة البيئية.

- مصدر غذائي للحيوانات البحرية الأخرى.

- تعتمد عليها العديد من الحيوانات الأخرى والنباتات.

- تساعد الحشرات مثل الخنافس في نجاح الحقائق العضوية.

مع أطيب التمنيات بالنجاح والتوفيق

### السؤال الأول :

أكتب بين القوسين الاسم أو المصطلح العلمي الذي تدل عليه كل من العبارات التالية:

أ- أعضاء كيسية الشكل تستخلص الفضلات من الدم ثم تضيفها  
للفضلات الهضمية. ( أنيبات ملبيجي )

ب- تقسيم جسم الحيوان إلى نصفين متماثلين بمستوى تخيلي واحد  
فقط. ( التماثل ثنائي الجانب )

www.almanabi.com/kw

### السؤال الثاني :

أ- قارن بين كل مما يلي حسب المطلوب في الجدول:

الاسفنجيات	الاسعات	وجه المقارنة
داخلي	خارجي	نوع الإخصاب

ب- أذكر العوامل التي يرتبط بها التوزيع العالمي للمرجان.

درجة الحرارة - عمق الماء - شدة الضوء

مع أطيب التمنيات بالنجاح والتوفيق

### السؤال الأول :

أكتب بين القوسين الاسم أو المصطلح العلمي الذي تدل عليه كل من العبارات التالية:

أ- فراغ ممتلئ بسائل يفصل بين القناة الهضمية وجدار الجسم. ( تجويف الجسم )

ب- غطاء خارجي متين يشبه البدلة المدرعة يحمي ويدعم جسم المفصليات. ( الهيكل الخارجي الكيتيني )

### السؤال الثاني :

أ- قارن بين كل مما يلي حسب المطلوب في الجدول:

وجه المقارنة	المفصليات المائية	المفصليات الأرضية
طريقة التنفس	الخياشيم الريشية	الأنابيب القصبية

ب- أذكر أو عدد أهمية تجويف الجسم؟

- يوفر فراغ تتواجد فيه الأعضاء الداخلية.
- يسمح بنمو الأجهزة المتخصصة.
- يحتوي على سوائل تساعد في التغذية والإخراج والدوران.

مع أطيب التمنيات بالنجاح والتوفيق



## احرص على اقتناء سلسلة منصة البلاطي

- كتاب الشرح.
- كتاب الأسئلة.
- كتاب إجابة الأسئلة.
- المراجعة النهائية (الأسئلة - الإجابة).
- توقعات ليلة الامتحان (الأسئلة - الإجابة).
- كبسولة ليلة الامتحان.
- برشامة ليلة الامتحان.

موقع  
المناهج الكويتية  
almanahj.com/kw



## الأحياء 10

### الفصل الدراسي الثاني

2025 - 2024

استمتع بتجربة التعلم  
مع منصة البلاطي

