

تم تحميل هذا الملف من موقع المناهج الكويتية

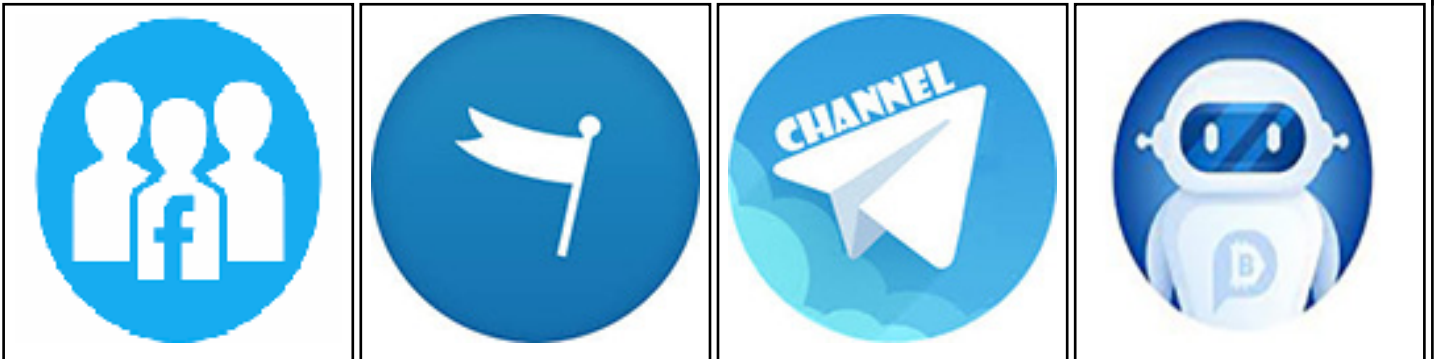


محمد البلاطي

الملف إجابة أسئلة اختبار القصير من منصة البلاطي

[موقع المناهج](#) ⇨ [المناهج الكويتية](#) ⇨ [الصف الحادي عشر العلمي](#) ⇨ [علوم](#) ⇨ [الفصل الثاني](#)

روابط مواقع التواصل الاجتماعي بحسب الصف الحادي عشر العلمي



روابط مواد الصف الحادي عشر العلمي على تلغرام

[الرياضيات](#)

[اللغة الانجليزية](#)

[اللغة العربية](#)

[التربية الاسلامية](#)

المزيد من الملفات بحسب الصف الحادي عشر العلمي والمادة علوم في الفصل الثاني

بنك اسئلة احياء	1
بنك اسئلة	2
أسئلة اختبارات وإجاباتها النموذجية	3
توزيع الموضوعات والدروس على الأسابيع للفترة الثانية	4
بنك أسئلة أجهزة جسم الانسان	5

توقعات ليلة الامتحان إجابة امتحانات تجريبية قصير (أ)



الأحياء

الفصل الدراسي الثاني

2025 - 2024

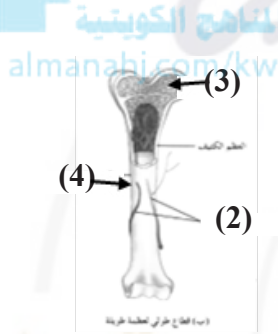
11

السؤال الأول :

4

أ- اكتب المصطلح العلمي التي تدل عليه كل من العبارات التالية :
($1 = \frac{1}{2} \times 2$ درجة واحدة)

- 1- قنوات دائرية على شكل فراغات في العظم الكثيف تمر خلالها الأعصاب و الأوعية الدموية .
(**قنوات هافرس.**)
- 2- حالة تُصيب العضلة عند توقُّف تغذيتها بالـ ATP بعد الموت.
(**التيبس أو التخشب الموتى.**)



ب- اكمل البيانات علي الرسم : ($1 = \frac{1}{2} \times 2$ درجة واحدة)

1- يشير رقم (2) الى **أوعية دموية.**

2- يشير رقم (4) الى **السمحاق.**

السؤال الثاني :

أ- علل لما يأتي تعليلا علمياً سليماً : ($1 = \frac{1}{2} \times 2$ درجة واحدة)

- 1- يحصل النسيج الغضروفي علي الغذاء علي الرغم من عدم احتوائه علي أوعية دموية؟
لأن المغذيات تصل اليه بالانتشار من الشعيرات الدموية الموجودة في الأنسجة المحيطة.
- 2- تجمع العضلات القلبية بين صفات العضلات الهيكلية و العضلات الملساء؟
لأنها لا إرادية كالعضلات الملساء ومخططة كالعضلات الهيكلية.

ب- اختر الكلمة غير المنسجمة مع البقية مع ذكر السبب : ($1 = \frac{1}{2} \times 2$ درجة واحدة)

1- الجمجمة – القفص الصدري – عظم الترقوة – العمود الفقاري

المفهوم : عظم الترقوة.

السبب : لأنه من مكونات الهيكل الطرفي و البقية مكونات الهيكل المحوري.

2- عضلة هيكلية – عضلة ارادية – عضلة ملساء – عضلة مخططة

المفهوم : عضلة ملساء.

السبب : لأن البقية من خصائص العضلات الهيكلية.

مع أطيب التمنيات بالنجاح والتوفيق ،،،

السؤال الأول :

4

أ- اكتب المصطلح العلمي التي تدل عليه كل من العبارات التالية :

($1 = \frac{1}{2} \times 2$ درجة واحدة)

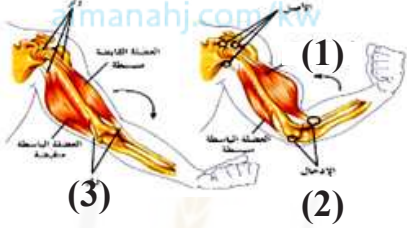
1- هيكل الإنسان الذي يتكون من عظام الذراعين و الساقين و عظام الحوض و الأكتاف.

(الهيكل الطرفي.)

2- عضلات لاإرادية غير مخططة توجد في جدران الأعضاء الجوفاء .

(العضلات الملساء.)

ب- اكمل البيانات علي الرسم : ($1 = \frac{1}{2} \times 2$ درجة واحدة)



1- العضلة القابضة في الشكل (2) تكون منقبضة.

2- العضلة القابضة في الشكل (3) تكون منبسطة.

السؤال الثاني :

أ- علل لما يأتي تعليلا علمياً سليماً : ($1 = \frac{1}{2} \times 2$ درجة واحدة)

1- تختلف العظام في أشكالها و أحجامها ؟

لإختلاف وظائفها.

2- تُسمى خلايا العضلات الهيكلية بالألياف العضلية ؟

لأنها طويلة و أسطوانية الشكل.

ب- اختر الكلمة غير المنسجمة مع البقية مع ذكر السبب : ($1 = \frac{1}{2} \times 2$ درجة واحدة)

1- عظام الساقين – عظام الحوض – العمود الفقاري – عظام الاكتاف

المفهوم : العمود الفقاري.

السبب : لأن الباقية من مكونات الهيكل الطرفي.

2- عضلة ملساء – عضلة لاإرادية – عضلة هيكلية – عضلة غير مخططة

المفهوم : عضلة هيكلية.

السبب : لأن البقية من العضلات الملساء.

مع أطيب التمنيات بالنجاح والتوفيق،،،

السؤال الأول :

4

أ- اكتب المصطلح العلمي التي تدل عليه كل من العبارات التالية :
($1 = \frac{1}{2} \times 2$ درجة واحدة)

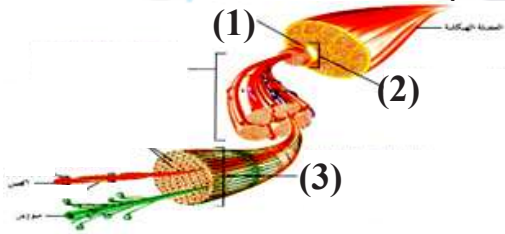
1- نقطة الاتصال بين النهاية المحورية للخلية العصبية والليف العضلي .

(التشابك العصبي .)

2- خلايا مبعثرة داخل نسيج العظم ضرورية لنمو العظام وترميمها .

(الخلايا البانية للعظم .)

ب- اكمل البيانات علي الرسم : ($1 = \frac{1}{2} \times 2$ درجة واحدة)



1- يشير الرقم (2) الي **حزمة الياف عضلية**.

2- يشير الرقم (3) الي **الليف العضلي**.

السؤال الثاني :

أ- علل لما يأتي تعليلا علميا سليما : ($1 = \frac{1}{2} \times 2$ درجة واحدة)

1- العظم الكثيف كتلته خفيفة ؟

بسبب وجود قنوات هافرس.

2- انقباض العضلات الهيكلية بدرجة بسيطة ؟

لتساعد في الحفاظ على الوضع القائم للجسم وتحفظ الأعضاء الداخلية في مواضعها.

ب- اختر الكلمة غير المنسجمة مع البقية مع ذكر السبب : ($1 = \frac{1}{2} \times 2$ درجة واحدة)

1- نخاع العظم الأحمر - خلايا الدم - نسيج العظم الإسفنجي - العظم الكثيف

المفهوم : **العظم الكثيف**.

السبب : **لأن نخاع العظام الأحمر في العظم الإسفنجي يكون خلايا الدم الحمراء.**

2- الادخال - الأصل - الوتر - الاربطة

المفهوم : **الأربطة**.

السبب : **لأن بقية المفاهيم تعبر عن الأوتار.**

مع أطيب التمنيات بالنجاح والتوفيق ،،،

السؤال الأول :

4

أ- اكتب المصطلح العلمي التي تدل عليه كل من العبارات التالية :
($1 = \frac{1}{2} \times 2$ درجة واحدة)

1- النسيج الرخو الذي يملأ تجاويف العظام .

(نخاع العظام .)

2- استجابة العضلة الهيكلية لإستثارة واحدة أو نبضة عصبية واحدة فاعلة .

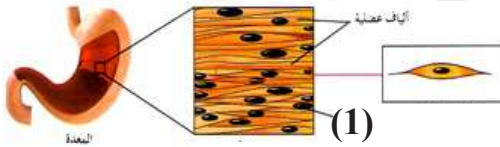
(النبضة العضلية .)

المنهج الكويتية
almanahj.com/kw

ب- اكمل البيانات علي الرسم : ($1 = \frac{1}{2} \times 2$ درجة واحدة)

1- اذكر أي نوع من العضلات يشير اليها الشكل **ملساء**.

2- يشير الرقم (1) الي **النواة**.



السؤال الثاني :

أ- علل لما يأتي تعليلا علمياً سليماً : ($1 = \frac{1}{2} \times 2$ درجة واحدة)

1- قدرة العظام علي تكوين خلايا الدم ؟

لأن نسيج العظم الإسفنجي يحتوي على نخاع العظم الأحمر الذي يكون خلايا الدم.

2- قد يصاب الانسان بتشنجات عضلية مؤلمة ؟

عندما يتكون حمض اللاكتيك في العضلات بمعدل أسرع من معدل التخلص منه.

ب- اختر الكلمة غير المنسجمة مع البقية مع ذكر السبب : ($1 = \frac{1}{2} \times 2$ درجة واحدة)

1- نخاع العظم الأصفر-العظم الاسفنجي -تجاويف العظام الطويلة - خلايا دهنية
المفهوم : **العظم الإسفنجي**.

السبب : **لأن تجاويف العظام الطويلة تحتوي على نخاع العظام الأصفر الذي يحتوي على خلايا دهنية.**

2- العظام - المفاصل - التروبونين - الغضاريف

المفهوم : **التروبونين**.

السبب : **لأن البقية من مكونات الهيكل العظمي.**

مع أطيب التمنيات بالنجاح والتوفيق ،،،

السؤال الأول :

4

أ- اكتب المصطلح العلمي التي تدل عليه كل من العبارات التالية :

($1 = \frac{1}{2} \times 2$ درجة واحدة)

1- تراكيب اسطوانية دقيقة يتكون منها اللييف العضلي تتكون من خيوط بروتينية .

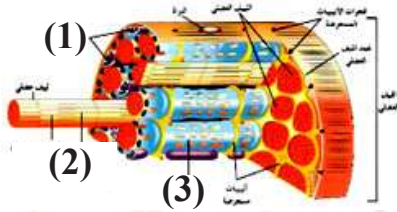
(**اللييف العضلي**)

2- أماكن تلاقي العظام التي تسمح بالحركة .

(**المفاصل**)

المناهج الكويتية
almanahj.com/kw

ب- اكمل البيانات علي الرسم : ($1 = \frac{1}{2} \times 2$ درجة واحدة)



1- يشير الرقم (2) الي **خيوط الميوزين**.

2- يشير الرقم (3) الي **الشبكة الأندوبلازمية الملساء أو الشبكة الساركوبلازمية**

السؤال الثاني :

أ- علل لما يأتي تعليلا علمياً سليماً : ($1 = \frac{1}{2} \times 2$ درجة واحدة)

1- تحتاج العضلة الي الطاقة من جزيئات ATP لتتقبض؟

لأن عملية الفصل وإعادة الارتباط بين الجسر العرضي و الاكتين وتحرر أيونات

الكالسيوم من الشبكة الساركوبلازمية تحتاج إلى طاقة.

2- الغضروف المرن أكثر أنواع الغضاريف مرونة ؟

لأنه يحتوي على كمية كبيرة من ألياف الإلستين بجانب ألياف الكولاجين.

ب- اختر الكلمة غير المنسجمة مع البقية مع ذكر السبب : ($1 = \frac{1}{2} \times 2$ درجة واحدة)

1- مفصل الكرة والحق – مفصل بين فقرات العمود الفقاري – مفصل رزي – مفصل الرسغ

المفهوم : المفصل بين فقرات العمود الفقاري.

السبب : لأن البقية من المفاصل واسعة الحركة.

2- الاكتين – الميوسين – الالستين – التروبونين

المفهوم : الالستين.

السبب : لأن البقية بروتينات في العضلات والالستين في الغضاريف.

مع أطيب التمنيات بالنجاح والتوفيق،،،



احرص على اقتناء سلسلة منصة البلاطي

- كتاب الشرح.
- كتاب الأسئلة.
- كتاب إجابة الأسئلة.
- المراجعة النهائية (الأسئلة - الإجابة).
- توقعات ليلة الامتحان (الأسئلة - الإجابة).
- كبسولة ليلة الامتحان.
- برشامة ليلة الامتحان.

موقع
المناهج الكويتية
almanahj.com/kw



الأحياء 11

الفصل الدراسي الثاني

2025 - 2024

استمتع بتجربة التعلم
مع منصة البلاطي

