

تم تحميل هذا الملف من موقع المناهج الكويتية



محمد البلاطي

الملف إجابة اختبار قصير ثاني

موقع المناهج ← المناهج الكويتية ← الصف العاشر ← علوم ← الفصل الثاني

روابط مواقع التواصل الاجتماعي بحسب الصف العاشر



روابط مواد الصف العاشر على تلغرام

[الرياضيات](#)

[اللغة الانجليزية](#)

[اللغة العربية](#)

[التربية الاسلامية](#)

المزيد من الملفات بحسب الصف العاشر والمادة علوم في الفصل الثاني

مذكرة العمادي	1
مذكرة العمادي 2	2
احابة لوراق عمل	3
تجميع صور المنهج	4
بنك اسئلة	5

توقعات ليلة الامتحان إجابة امتحانات تجريبية قصير (2)



الأحياء

الفصل الدراسي الثاني

2025 - 2024

2

السؤال الأول :

أ- اختر الاجابة الصحيحة بوضع علامة (✓) بين القوسين لها لكل مما يلي: (½)

1- واحد مما يلي ليس من خصائص الطور اليافع في شوكيات الجلد:

() التماثل الشعاعي

() الهيكل الداخلي

(✓) **الترئيس**

() الجلد الشائك

2- تركيبات مزدوجة في الحبليات قد تتطور فيما بعد إلى الخياشيم

() حبل عصبي أجوف

(✓) **جيوب بلعومية**

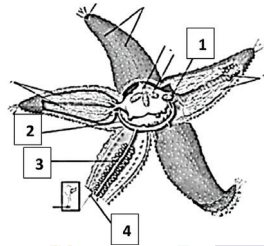
() الذيل

() حبل ظهري

ب- أدرس الشكل التالي جيدا ثم أجب عن المطلوب: (½)

1- التركيب رقم (1) يشير الي **المصفاة**.

2- التركيب رقم (2) يشير الي **القناة الحلقية**.



1

السؤال الثاني :

(أ) علل لما يأتي تعليلا علميا سليما: (½)

1- تتحرك السهيمات في الماء مثل الأسماك.

بفضل انقباض العضلات المزدوجة و المنتظمة علي شكل حرف V علي جانبي جسمها.

(ب) عدد أو أذكر كل مما يلي: (½)

1- الأجزاء المكونة للقلب في الأسماك؟

الجيب الوريدي - البطين - الأذين - البصلة الشريانية.

1

انتهت الأسئلة

مع تمنياتنا بالتوفيق والنجاح،،،

2

السؤال الأول :

أ- اختر الاجابة الصحيحة بوضع علامة (√) بين القوسين لها لكل مما يلي: (1/2)

1- تتخلص شوكيات الجلد من الفضلات النيتروجينية في صورة :

(√) أمونيا

() يوريا

() حمض اليوريك

() حمض اليوريك

2- نوع من الاسماك يظل فيها البيض في جسم الام بعد اخصابه داخليا وينمو كل جنين داخل البيضة مستخدما المح

() السلمون

() البركودة

() القرش

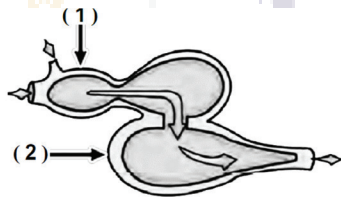
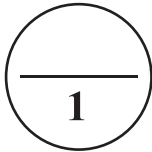
(√) الجوبي

ب- أدرس الشكل التالي جيدا ثم أجب عن المطلوب: (1/2)

1- الشكل يمثل قلب السمكة اكتب البيانات المطلوبة:

السهم رقم (1) يشير الي جيب وريدي.

السهم رقم (2) يشير الي بطين.



السؤال الثاني :

(أ) علل لما يأتي تعليلا علميا سليما: (1/2)

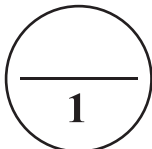
1- يندفع الدم خلال جسم السهيمات على الرغم من عدم امتلاكها لقلب حقيقي؟

و ذلك من خلال انقباض جدر الأوعية الدموية الرئيسية.

(ب) أجب عن الأسئلة التالية: (1/2)

1- الخصائص الرئيسية للحبليات؟

وجود حبل عصبي أجوف ظهري - حبل ظهري - جيوب بلعومية - ذيل ممتد خلف الشرج



انتهت الأسئلة

مع تمنياتنا بالتوفيق والنجاح،،،

السؤال الأول :

أ- اختر الاجابة الصحيحة بوضع علامة (√) بين القوسين لها لكل مما يلي: (1/2)

1- جيوب إصبعية الشكل توجد لدى الأسماك تجري فيها عملية هضم إضافية للغذاء:

(√) الردوب الأعورية () الخيوط الخيشومية

() البصلة الشريانية () الكليتين

2- تركيب يمثل دائرة حول الفم في نجم البحر و تتصل بالمصفاة:

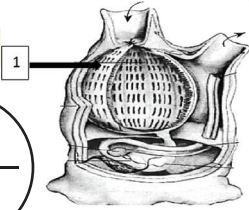
() القدم الانبوبي () القناة الشعاعية

(√) القناة الحلقية () المصفاة

ب- أدرس الشكل التالي جيدا ثم أجب عن المطلوب: (1/2)

1- اسم الحيوان في الشكل المقابل **الطور اليافع للأسفديا**.

التركيب رقم (1) يشير الي **بلعوم ذو شقوق جيشومية**.



السؤال الثاني :

(أ) قارن بين كل مما يلي حسب المطلوب في الجدول: (1/2)

1- وجة المقارنة	معظم الفقاريات	الأسماك
وظيفة المخ	جميع الأنشطة الإرادية.	حاسة الشم بصورة أساسية.

(ب) أجب عن الأسئلة التالية:

إختر الكلمة التي لا تناسب المجموعة مع ذكر السبب: (1/2)

ثانوية الفم - شعاعي التماثل - ترئيس - جهاز وعائي مائي.

المفهوم المختلف : **ترئيس.**

1- السبب: **لأن جميعها خصائص مميزة لشوكيات الجلد و الترئيس لا يظهر في شوكيات الجلد**

انتهت الأسئلة

مع تمنياتنا بالتوفيق والنجاح،،،

السؤال الأول :

أ- اختر الاجابة الصحيحة بوضع علامة (✓) بين القوسين لها لكل مما يلي: (1/2)

1- يقوم الجهاز الوعائي المائي بالعديد من الوظائف الأساسية التالية ما عدا :
() التنفس (✓) التكاثر () التغذية () الحركة

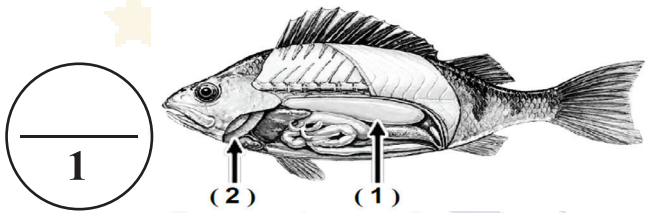
2- تعتبر السهيمات من الحيوانات الحبلية لأنها تتميز بجميع الخصائص التالية ما عدا :

موقع
المنهج الكويتية
almanahj.com/kw

() الحبل الظهري () الذيل

(✓) التنفس عبر البلعوم () الجيوب البلعومية

ب- أدرس الشكل التالي جيدا ثم أجب عن المطلوب: (1/2)



1- الشكل يمثل الاعضاء الداخلية للسمة.

السهم رقم (1) يشير إلى مئانة هوائية.

السهم رقم (2) يشير إلى خياشيم.

السؤال الثاني :

(أ) قارن بين كل مما يلي حسب المطلوب في الجدول: (1/2)

1- وجة المقارنة	السهيمات	الأسيديات
دور البلعوم	التغذية فقط.	التغذية و التبادل الغازي.

(ب) أجب عن الأسئلة التالية:

اقرأ العبارة التالية ثم أجب عن المطلوب: (1/2)

(لشوكيات الجلد تحورات قليلة للتنفس أو الدوران) . والمطلوب الإجابة عما يلي:

1- السطح الرئيسي للتنفس في شوكيات الجلد هو النسيج الرقيق لجدر: **الاقدام الأنبوبية**

- بعض أنواع شوكيات الجلد الأخرى تقوم بعملية التبادل الغازي من خلال أجزاء

نامية صغيرة تسمى: **الخياشيم الجلدية.**

السؤال الأول :

أ- اختر الاجابة الصحيحة بوضع علامة (√) بين القوسين لها لكل مما يلي: (½)

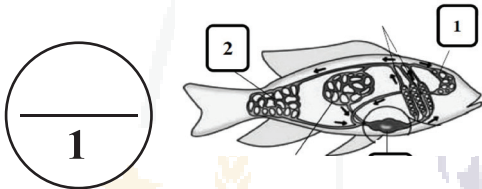
1- نوع من شوكلات الجلد له تركيبات خماسية و فكية لكشط الطحالب:

() نجوم البحر (√) قنفاذ البحر () زنابق البحر () خيارات البحر

2- أي مما يلي ليست من الخصائص الرئيسية للحيوان الحبلي:

() حبل عصبي أجوف () جيوب بلعومية (√) زعانف () حبل ظهري

ب- أدرس الشكل التالي جيدا ثم أجب عن المطلوب: (½)



1- الشكل يمثل الدورة الدموية في السمكة.

السهم رقم (1) يشير إلى الدورة الدموية في الرأس.
السهم رقم (2) يشير إلى الدورة الدموية في عضلات الجسم.

السؤال الثاني :

(أ) قارن بين كل مما يلي حسب المطلوب في الجدول: (½)

1- وجة المقارنة	قنفاذ البحر	نجم البحر
أهميته في البيئة	ضبط إنتشار وتوزيع الطحالب.	ضبط أعداد المحار و المرجان.

(ب) أجب عن الأسئلة التالية:

إختر الكلمة التي لا تناسب ثم أذكر السبب: (½)

الدماغ - الردوب الأعورية - الخط الجانبي - الحبل الشوكي
المفهوم المختلف: الردوب الأعورية.

1- السبب: جميعها مسؤولة عن الاستجابة و الاحساس اما الردوب الاعورية فهي تراكيب مسؤولة عن الهضم.

السؤال الأول :

أ- اختر الاجابة الصحيحة بوضع علامة (√) بين القوسين لها لكل مما يلي: (1/2)

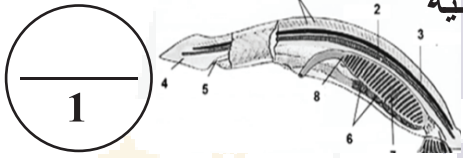
- 1- يتميز الطور اليرقي لشوكيات الجلد بتماثل:
() حلقي () شعاعي (√) ثنائي () خماسي
- 2- تعتبر السهيمات من الحيوانات الحبلية لأنها تتميز بجميع الخصائص التالية ماعدا:

- () الحبل الظهري () الذيل
(√) التنفس عبر البلعوم () الجيوب البلعومية

موقع
المنهج الكويتية
almanahj.com/kw

ب- أدرس الشكل التالي جيدا ثم أجب عن المطلوب: (1/2)

- 1- الشكل يمثل حيوان السهيم والمطلوب أكمل البيانات التالية
السهم رقم (1) يشير إلى **قطع عضلية**.
السهم رقم (2) يشير إلى **حبل ظهري**.



السؤال الثاني :

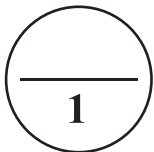
(أ) قارن بين كل مما يلي حسب المطلوب في الجدول: (1/2)

1- وجة المقارنة	الكليتان في الاسماك	الخياشيم في الاسماك
المواد التي تخرجها	الأمونيا / فضلات نيتروجينية	CO ₂ / ثاني أكسيد الكربون

(ب) أجب عن الأسئلة التالية: (1/2)

اقرأ العبارة التالية ثم أجب عن المطلوب
(يخصب بيض الأسماك بطريقة خارجية أو داخلية بحسب نوع الأسماك) والمطلوب
الاجابة عما يلي:

- 1- من أمثلة الأسماك البيوضة: **السلمون**.
2- من أمثلة الاسماك الولودة: **القرش**.



انتهت الأسئلة

مع تمنياتنا بالتوفيق والنجاح،،،

2

السؤال الأول :

أ- اختر الاجابة الصحيحة بوضع علامة (√) بين القوسين لها لكل مما يلي: (½)

1- يتغذي كلا من اليرقة والطور اليافع في الاسيديا بـ:
(√) الترشيح () اكل الاعشاب () اكل اللحوم () اكل الفضلات

2- يظهر نوع واحد من الاسماك طرق مختلفة من التغذية هو:

() البلطي (√) الشبوط () الجلبي () المارين

ب- اكتب المصطلح العلمي الدال على العبارات التالية : (½)

1- قضيب دعامي تتميز به الحبليات يمتد علي طول الجسم اسفل الحبل العصبي.

(الحبل الظهري)

2- أجزاء نامية في بعض شوكيات الجلد تستخدم في تبادل الغازات.

(الخياشيم الجلدية)

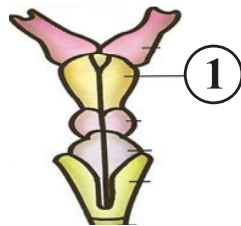
1

السؤال الثاني :

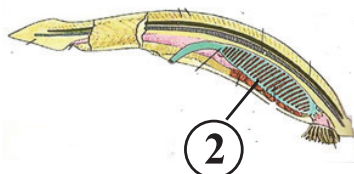
(أ) قارن بين كل مما يلي حسب المطلوب في الجدول: (½)

1- وجة المقارنة	زنابق البحر	قنأذ البحر
نوع الغذاء	الهائمات الطافية	الرخويات
2- وجة المقارنة	الذيل حبليات	الرأس حبليات
عضو التنفس	البلعوم ذو الشقوق الخيشومية	الجلد الرقيق

(ب) ادرس جيدا ثم أجب: (½)



1- الشكل المقابل يمثل دماغ السمكة.
- اهمية التركيب رقم 1 حاسة الشم.



2- الشكل المقابل يمثل حيوان السهيم.
- يستخدم التركيب رقم 2 في التغذية فقط.

1

انتهت الأسئلة

مع تمنياتنا بالتوفيق والنجاح،،،

السؤال الأول :

2

أ- اختر الاجابة الصحيحة بوضع علامة (√) بين القوسين لها لكل مما يلي: (½)

1- تتميز السهيمات بنوع من الجهاز الدوري يعرف بأنه :

() مفتوح وقلب حقيقي (√) مغلق وقلب غير حقيقي

() مفتوح وقلب غير حقيقي () مغلق وقلب حقيقي

2- الاسماك التي يفقس بيضها خارج جسم الام تسمى :

() بيوضه وولوده (√) بيوضه () ولوده () جميع ما سبق

ب- اكتب المصطلح العلمي الدال على العبارات التالية: (½X 2 = 1/4)

1- جزء من الدماغ في الاسماك ينسق حركات الجسم. (المخيخ)

2- السطح الرئيسي للتنفس في شوكيات الجلد. (النسيج رقيق الجدر للأقدام الأنبوبية)

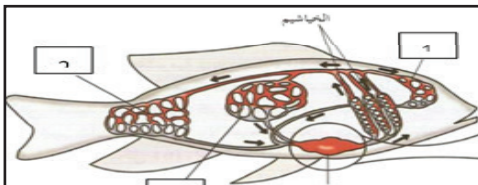
1

السؤال الثاني :

(أ) قارن بين كل مما يلي حسب المطلوب في الجدول: (½)

الاسيديات	السهيمات	1- وجة المقارنة
لا يوجد	يوجد	وجود الراس
الفصلات النتروجينية في شوكيات الجلد	الفصلات الصلبة في شوكيات الجلد	2- وجة المقارنة
الأقدام الأنبوبية- الخياشيم الجلدية	الشرح	عضو الاخراج

(ب) ادرس جيدا ثم أجب: (½)



الشكل المقابل يمثل الدورة الدموية في الأسماك

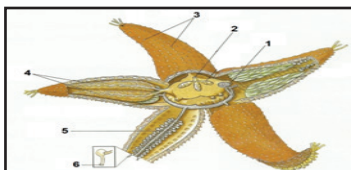
1- التركيب رقم 1 الدورة الدموية في الرأس

2- التركيب رقم 2 الدورة الدموية في عضلات الجسم

الشكل المقابل يمثل نجم البحر

2- التركيب رقم 1 المصفاة

3- التركيب رقم 5 قناة شعاعية



1

انتهت الأسئلة

مع تمنياتنا بالتوفيق والنجاح،،،

السؤال الأول :

2

أ- اختر الاجابة الصحيحة بوضع علامة (√) بين القوسين لها لكل مما يلي: (1/2)

1- تركيب يحتوي على عظام وعضلات يتكون في مرحلة ما من حياة الحبليات.

- () الحبل العصبي () الحبل الظهري
(√) الذيل () الجيوب البلعومية

2- الاسماك التي يتم فيها اخصاب البيض في جسم الام ويفقس عن جنين يولد تسمى :
(√) بيوضه وولودة () بيوضه () ولوده () جميع ما سبق

ب- اكتب المصطلح العلمي الدال على العبارات التالية : (1/2)

- 1- جيوب اصبعية الشكل تفرز انزيمات خاصة لهضم الطعام وتسمح بامتصاصه للدم في الأسماك.
(الردوب الأعورية)
2- الحيوانات التي تطور فيها ثقب البلاستيولة الى الشرج.
(ثانويات الفم)

1

السؤال الثاني :

(أ) قارن بين كل مما يلي حسب المطلوب في الجدول: (1/2)

1- وجة المقارنة	يرقة شوكرات الجلد	الطور اليافع لشوكيات الجلد
نوع التماثل	ثنائي الجانب	شعاعي
2- وجة المقارنة	الهيكل في المفصليات	الهيكل في الفقاريات
مكوناته	مواد غير حية فقط	مواد غير حية وخلايا حية

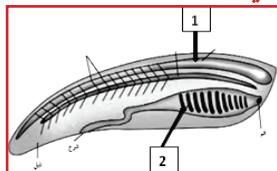
(ب) ادرس جيدا ثم أجب: (1/2)

الشكل المقابل يمثل الدورة الدموية للأسماك :



- 1- نوع الدم المتجه من القلب الى الخياشيم دم فقير بالأكسجين.
نوع الدم المتجه من الخياشيم الى أجزاء الجسم دم غني بالأكسجين.

الشكل المقابل يمثل نموذج للحبليات :



- 2- التركيب رقم 1 الحبل العصبي الأجوف
التركيب رقم 2 الجيوب البلعومية

1

انتهت الأسئلة

مع تمنياتنا بالتوفيق والنجاح،،،

السؤال الأول :

2

أ- اختر الاجابة الصحيحة بوضع علامة (√) بين القوسين لها لكل ممل يلي: (½)

1- واحدة مما يلي ليست من خصائص شوكلات الجلد:

(√) الهيكل الخارجي () غياب الترنيس

() الأقدام الأنبوبية () الجهاز الوعائي المائي

2- الجزء الرئيسي الذي يضخ الدم من القلب إلى انبوبة عضلية كبيرة تتصل بالشريان الأبهر :

() الأذنين () الجيب الوريدي (√) البطين () البصلة الشريانية

almanahj.com/kw

ب- اكتب المصطلح العلمي الدال على العبارات التالية : (½)

1- مستقبل حسي يساعد الأسماك على ادراك التيارات والإهتزازات في الماء.

(جهاز الخط الجانبي)

2- تركيب يعمل بصورة تشبه آلية عمل الممصات وتساعد في الحركة وفتح صدفه المحار .

(الأقدام الأنبوبية)

1

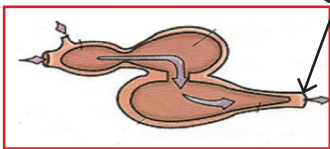
السؤال الثاني :

(أ) قارن بين كل مما يلي حسب المطلوب في الجدول: (½)

1- وجة المقارنة	شوكيات الجلد	الحبليات
الترنيس	لا يوجد	يوجد
2- وجة المقارنة	أسماك السلمون	أسماك الجوبي
طريقة التكاثر الجنسي	أسماك بيوضة	أسماك بيوضة ولودة

(ب) ادرس جيدا ثم أجب: (½)

1



1- الشكل المقابل يمثل قلب الاسماك.

- اهمية التركيب رقم 1 يدفع الدم عبر الشريان الأبهر الى الخياشيم.

- نوع الدم في قلب الاسماك دم فقير بالأكسجين

2- الشكل المقابل يمثل الطور اليافع للأسيديا

- تعرف الأسيديات بذوات الأغطية؟

لوجود غطاء غير حي(البرنس) يغطي جسم الطور اليافع

- ماذا يحدث عندما تنمو اليرقة للطور اليافع؟

تفقد الذيل وتثبت بأحد الأسطح الصلبة

1

انتهت الأسئلة

مع تمنياتنا بالتوفيق والنجاح،،،



احرص على اقتناء سلسلة منصة البلاطي

- كتاب الشرح.
- كتاب الأسئلة.
- كتاب إجابة الأسئلة.
- المراجعة النهائية (الأسئلة - الإجابة).
- توقعات ليلة الامتحان (الأسئلة - الإجابة).
- كبسولة ليلة الامتحان.
- برشامة ليلة الامتحان.

موقع
المنهج الكويتية
almanahj.com/kw



الأحياء 10

الفصل الدراسي الثاني

2025 - 2024

استمتع بتجربة التعلم
مع منصة البلاطي

