

تم تحميل هذا الملف من موقع ملفات الكويت التعليمية



[com.kwedufiles.www//:https](https://www.kwedufiles.com)

*للحصول على أوراق عمل لجميع الصفوف وجميع المواد اضغط هنا

* للحصول على أوراق عمل لجميع مواد الصف السادس اضغط هنا

<https://kwedufiles.com/6>

* للحصول على جميع أوراق الصف السادس في مادة اجتماعيات وجميع الفصول, اضغط هنا

<https://kwedufiles.com/6social>

* للحصول على أوراق عمل لجميع مواد الصف السادس في مادة اجتماعيات الخاصة بـ الفصل الأول اضغط هنا

<https://www.kwedufiles.com/6social1>

* لتحميل كتب جميع المواد في جميع الفصول للـ الصف السادس اضغط هنا

<https://www.kwedufiles.com/grade6>

[bot_kwlinks/me.t//:https](https://t.me/bot_kwlinks)

للحصول على جميع روابط الصفوف على تلغرام وفيسبوك من قنوات وصفحات: اضغط هنا

الروابط التالية هي روابط الصف السادس على مواقع التواصل الاجتماعي

مجموعة الفيسبوك

صفحة الفيسبوك

مجموعة التلغرام

بوت التلغرام

قناة التلغرام

رياضيات على التلغرام

أجب عن جميع الاسئلة التالية :

السؤال الأول : موضوعي ويتكون من (أ ، ب ، ج ، د ، هـ ، و ، ز) :
(أ) أكمل العبارات التالية فيما درست :

١. أول دولة استعمارية أوروبية وصلت الخليج العربي واحتلت أجزاء منه تسمى
٢. العام الذي وقع في الشيخ مبارك الصباح اتفاقية الحماية مع بريطانيا م
٣. الدولة العربية الخليجية التي ظهرت فيها حضارة دلمون تسمى
٤. القرن الميلادي الذي ظهر فيه الإسلام في شبه الجزيرة العربية
٥. الشيخ الذي دعا إلى إنشاء مجلس التعاون الخليجي لدول الخليج العربية يسمى
٦. تقع منطقة الخليج العربية بالنسبة لقارة آسيا في الجهة

(ب) - صنف الأسماء التالية في مكانها الصحيح في الجدول التالي :

المعاضيد - القواسم - آل الصباح - بني ياس - آل البوسعيد واليعاربة

| الاسم | المنطقة التي هاجروا إليها |
|-------|---------------------------|
| | عُمان |
| | الكويت |
| | رأس الخيمة |
| | أبو ظبي |
| | قطر |

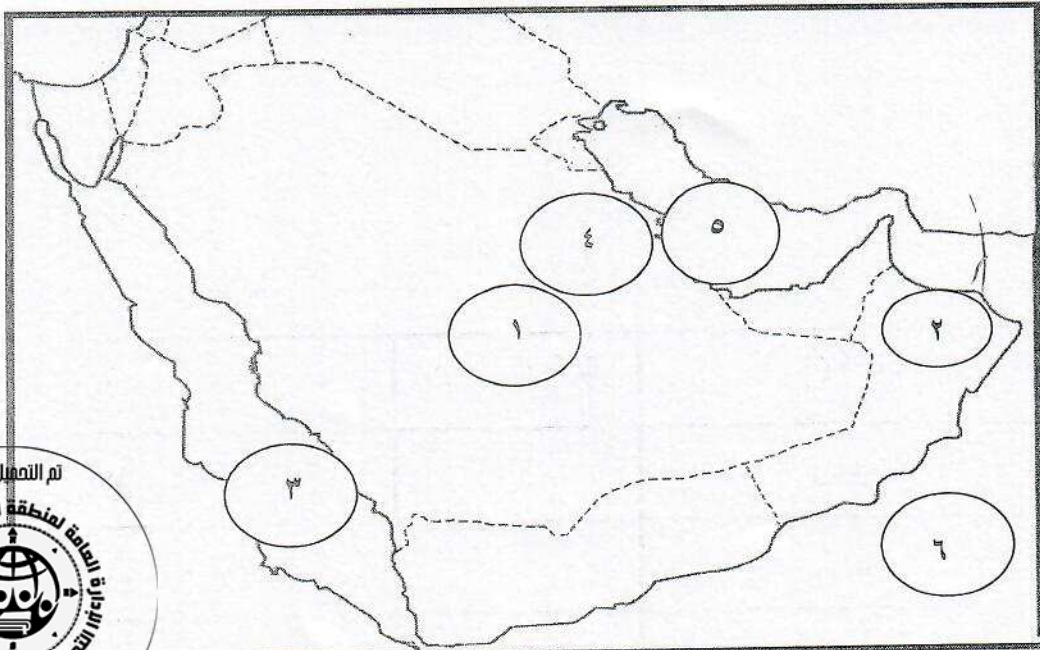


تابع/ امتحان نهاية الفترة الدراسية الأولى الكويت ودول الخليج العربية للصف السادس للعام الدراسي ٢٠١٨ - ٢٠١٩ م
(ج) اختر من القائمة (ب) ما يناسبها من القائمة (أ) بوضع الرقم المناسب :

| م | القائمة (أ) | الرقم المناسب | القائمة (ب) |
|---|-------------|---------------|--|
| ١ | الغواص | | تاجر اللؤلؤ |
| ٢ | النهام | | يغوص في أعماق البحر بحثاً عن اللؤلؤ |
| ٣ | الرضيف | | ربان السفينة |
| ٤ | النوخذة | | صغار السن وهو المساعد للسيب في السفن الكبيرة |
| ٥ | المجدي | | يسحب الغاصة من أعماق البحر |
| ٦ | السيب | | رئيس البحرية |
| | | | مطرب السفينة |

(د) أمامك خريطة شبه الجزيرة العربية نفذ المطلوب منها :

- الرقم (١) على الخريطة يمثل هضبة تسمى
- الرقم (٢) على الخريطة يمثل جبل يسمى
- الرقم (٣) على الخريطة يمثل بحر يسمى
- الرقم (٤) على الخريطة يمثل سهل يسمى
- الرقم (٥) على الخريطة يمثل مسطح مائي يسمى
- الرقم (٦) على الخريطة يمثل بحر يسمى



تابع/ امتحان نهاية الفترة الدراسية الأولى الكويت ودول الخليج العربية للصف السادس للعام الدراسي ٢٠١٨ - ٢٠١٩ م
(هـ) أكتب المفاهيم أو المصطلحات الدالة على العبارات التالية:

| المفهوم | العبارات |
|---------|--|
| | المياه التي توجد في باطن الأرض |
| | أرض مرتفعة سطحها مستوى، وتمتد مساحة كبيرة |
| | منطقة تقع في الصحراء، فيها مياه عذبة صالحة للزراعة |
| | أن تسيطر دولة قوية على دولة ضعيفة بهدف استغلال موقعها ومواردها (خيراتها) |
| | بداية موسم الغوص |
| | أجزاء فسيحة من سطح الأرض تتميز باستوائها وقلة ارتفاعها |
| | صانع السفينة |



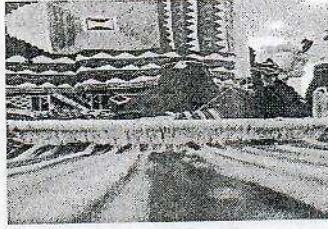
(و) أكمل المخطط السهمي التالي:



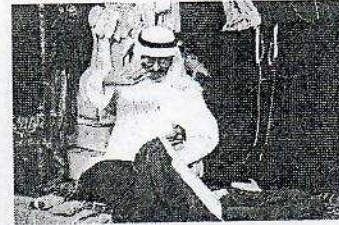
ز - أكتب اسم الحرفة اليدوية القديمة أسفل كل صورة:



()



()



()

تابع/ امتحان نهاية الفترة الدراسية الأولى الكويت ودول الخليج العربية للصف السادس للعام الدراسي ٢٠١٨ - ٢٠١٩ م
السؤال الثاني : مقالي ويتكون من (أ ، ب ، ج)

(أ) علل لما يأتي (أذكر السبب) :

١ - البغلة أفضل أنواع السفن المستعملة في رحلة السفر.

*

*

٢ - تنافس الدول الاستعمارية على منطقة الخليج العربية .

٣ - انصراف سكان دول الخليج العربية عن حرفة الغوص على اللؤلؤ حديثاً .

أ -
ب -
ج -

(ب) صمم مخططاً سهماً حول الأنشطة البحرية لدى سكان دول الخليج العربية قديماً

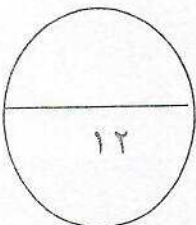
(ج) عرف المفاهيم التالية :

١- المناخ:

٢. مجلس التعاون لدول الخليج العربية :

٣. الاستقلال:

٤. المسطحات المائية:



تابع/ امتحان نهاية الفترة الدراسية الأولى الكويت ودول الخليج العربية للصف السادس للعام الدراسي ٢٠١٨ - ٢٠١٩ م
السؤال الثالث : مقالتي ويتكون من (أ ، ب ، ج)
(أ) قارن بين كل من حسب الجدول التالي :

| وجه المقارنة | خطوط الطول | دوائر العرض |
|--------------|------------|-------------|
| التعريف | | |
| العدد | | |

(ب) أذكر اثنين لكل مما يلي :

١- الحيوانات التي تعيش في منطقة الخليج العربية.

أ-

ب-

٢- مظاهر الحضارة الإسلامية.

أ-

ب-



(ج) فرق بين كل مما يلي:-

| نبات حولي | نبات معمر |
|-----------|-----------|
| | |

| الموقع النسبي | الموقع الفلكي |
|---------------|---------------|
| | |

انتهت الاسئلة مع تمنياتنا لكم بالتوفيق ،،،

أجب عن جميع الاسئلة التالية :

السؤال الأول : موضوعي ويتكون من (أ ، ب ، ج ، د ، هـ ، و ، ز) :

(أ) أكمل العبارات التالية فيما درست :

١. أول دولة استعمارية أوروبية وصلت الخليج العربي واحتلت أجزاء منه تسمى البرتغال ص ٦٠
٢. العام الذي وقع في الشيخ مبارك الصباح اتفاقية الحماية مع بريطانيا ١٨٩٩ م ص ٦٢
٣. الدولة العربية الخليجية التي ظهرت فيها حضارة دلمون تسمى البحرين ص ٤٨
٤. القرن الميلادي الذي ظهر فيه الإسلام في شبه الجزيرة العربية السابع الميلادي ص ٥٣
٥. الشيخ الذي دعا إلى إنشاء مجلس التعاون الخليجي لدول الخليج العربية يسمى جابر الأحمد الصباح ص ٧٤
٦. تقع منطقة الخليج العربية بالنسبة لقارة آسيا في الجهة الجنوبية الغربية ص ١٩

(ب) - صنف الأسماء التالية في مكانها الصحيح في الجدول التالي : ص ٥٧

المعاضيد - القواسم - آل الصباح - بني ياس - آل البوسعيد واليعاربة

| الاسم | المنطقة التي هاجروا إليها |
|-----------------------|---------------------------|
| آل البوسعيد واليعاربة | عُمان |
| آل الصباح | الكويت |
| القواسم | رأس الخيمة |
| بني ياس | أبو ظبي |
| المعاضيد | قطر |

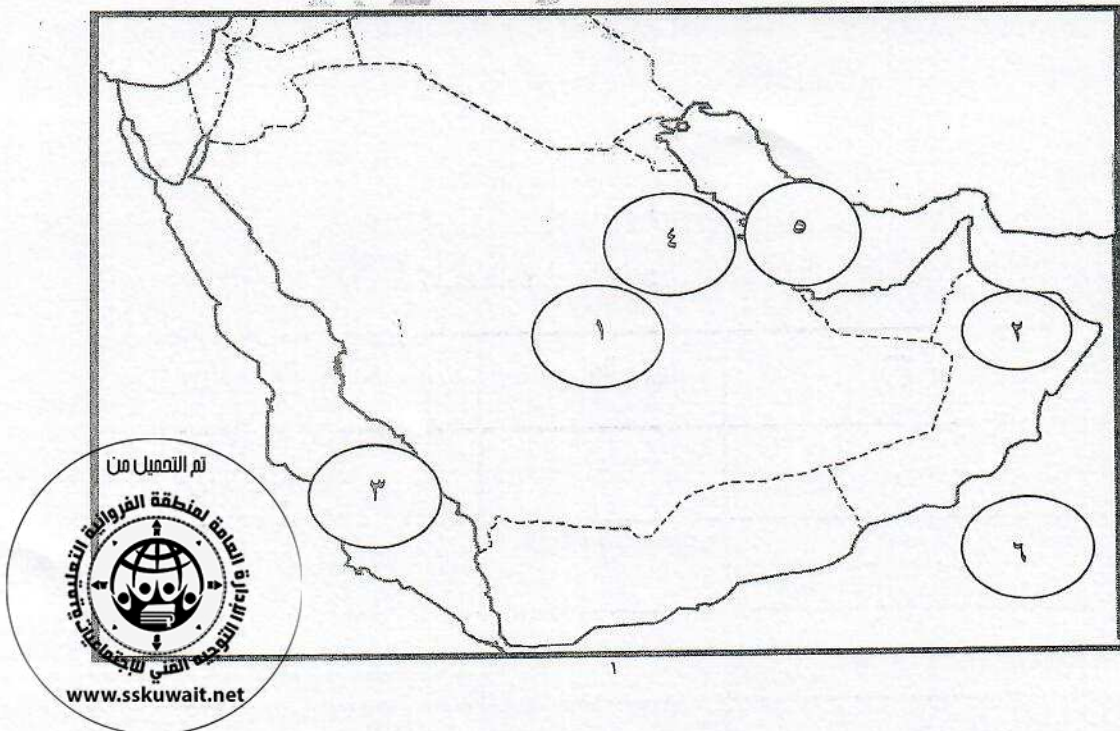


تابع/ امتحان نهاية الفترة الدراسية الأولى الكويت ودول الخليج العربية للصف السادس للعام الدراسي ٢٠١٨ - ٢٠١٩ م
(ج) اختر من القائمة (ب) ما يناسبها من القائمة (أ) بوضع الرقم المناسب :

| م | القائمة (أ) | الرقم المناسب | القائمة (ب) |
|---|-------------|---------------|--|
| ١ | الغواص | - | تاجر اللؤلؤ |
| ٢ | النهام | ١ | يغوص في أعماق البحر بحثاً عن اللؤلؤ |
| ٣ | الرضيف | ٤ | ربان السفينة |
| ٤ | النوخة | ٣ | صغار السن وهو المساعد للسيب في السفن الكبيرة |
| ٥ | المجدي | ٦ | يسحب الغاصة من أعماق البحر |
| ٦ | السيب | ٥ | رئيس البحرية |
| ١ | | ٢ | مطرب السفينة |

(د) أمامك خريطة شبه الجزيرة العربية نفذ المطلوب منها : ص ٢٣

- الرقم (١) على الخريطة يمثل هضبة تسمى نجد
الرقم (٢) على الخريطة يمثل جبل يسمى الجبل الأخضر
الرقم (٣) على الخريطة يمثل بحر يسمى البحر الأحمر
الرقم (٤) على الخريطة يمثل سهل يسمى الاحساء
الرقم (٥) على الخريطة يمثل مسطح مائي يسمى الخليج العربي
الرقم (٦) على الخريطة يمثل بحر يسمى بحر العرب

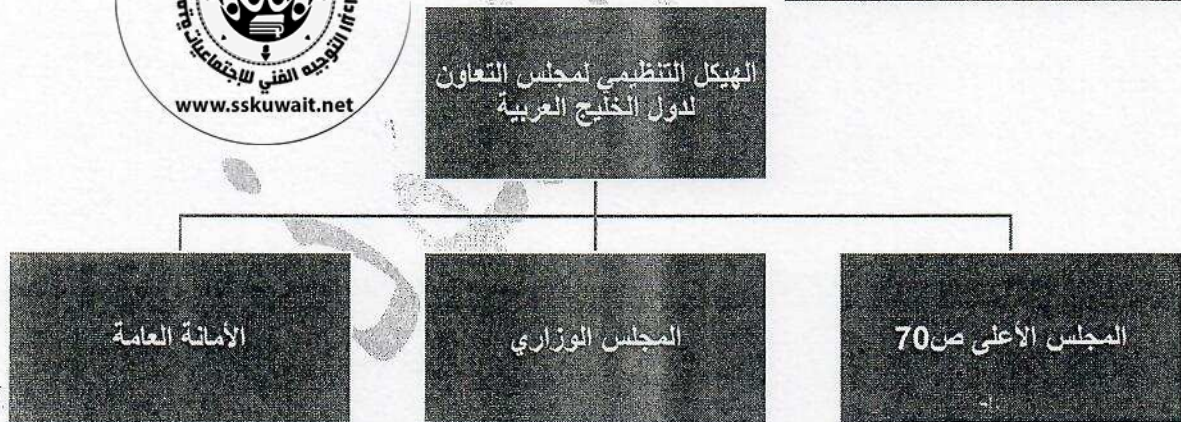


تابع/ امتحان نهاية الفترة الدراسية الأولى الكويت ودول الخليج العربية للصف السادس للعام الدراسي ٢٠١٨ - ٢٠١٩ م
(هـ) أكتب المفاهيم أو المصطلحات الدالة على العبارات التالية:

| المفهوم | العبارات |
|---------------------|---|
| المياه الجوفية ص ٢٨ | المياه التي توجد في باطن الأرض. |
| الخصبة ص ٢٣ | أرض مرتفعة سطحها مستوى، وتمتد مساحة كبيرة. |
| الواحة ص ٢٩ | منطقة تقع في الصحراء، فيها مياه عذبة صالحة للزراعة. |
| الاستعمار ص ٦١ | أن تسيطر دولة قوية على دولة ضعيفة بهدف استغلال موقعها ومواردها (خيراتها). |
| الدشة ص ٣٢ | بداية موسم الخوص. |
| السهول ص ٢٣ | أجزاء فسيحة من سطح الأرض تتميز باستوائها وقلة ارتفاعها. |
| القلاف ص ٣٣ | صانع السفينة. |



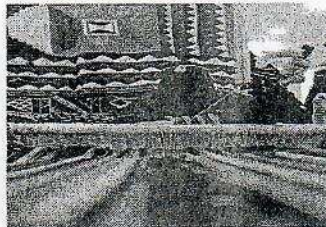
(و) أكمل المخطط السهمي التالي:



ز - أكتب اسم الحرفة اليدوية القديمة أسفل كل صورة: ص ٢٩



(صناعة الخوص)



(حياكة السدو)



(خياطة البشوت)

تابع/ امتحان نهاية الفترة الدراسية الأولى الكويت ودول الخليج العربية للصف السادس للعام الدراسي ٢٠١٨ - ٢٠١٩ م
السؤال الثاني : مقالتي ويتكون من (أ ، ب ، ج)

(أ) علل لما يأتي (أذكر السبب) : (٥ درجات)

١- البغلة أفضل أنواع السفن المستعملة في رحلة السفر.

١- متانتها

٢- قدرتها على نقل الحمولة الكبيرة

٣- تمتاز بقلة تعرضها للأخطار البحرية ص ٣٤

٢- تتنافس الدول الاستعمارية على منطقة الخليج العربية .

لاستغلال الموقع وإدراكاً منها لأهميته. ص ٦٠

٣- انصراف سكان دول الخليج العربية عن حرفة الغوص على اللؤلؤ حديثاً .

أ - ظهور اللؤلؤ الصناعي - ب- اكتشاف النفط ص ٣١

(ب) صمم مخططاً سهماً حول الأنشطة البحرية لدى سكان دول الخليج العربية قديماً ص ٣١

(٣ درجات)



(يكتفى بثلاث أنشطة)

(ج) عرف المفاهيم التالية : (٤ درجات)

١. المناخ: الحالة الجو في مكان ما خلال فترات زمنية طويلة ص ٢٥.

٢. مجلس التعاون لدول الخليج العربية : منظمة سياسية اقتصادية إقليمية تضم ست دول عربية خليجية ص ٧٠.

٣. الاستقلال: تحرر الدولة من المستعمر الأجنبي وقيامها بمسؤولية إدارة شؤونها الداخلية والخارجية ص ٦٣.

٤. المسطحات المائية: جميع أشكال المياه على سطح الأرض مثل: البحار، الخلجان، المحيطات، البحيرات، الأنهار ص ٣٤.

تابع/ امتحان نهاية الفترة الدراسية الأولى الكويت ودول الخليج العربية للصف السادس للعام الدراسي ٢٠١٨ - ٢٠١٩ م
السؤال الثالث : مقالي ويتكون من (أ ، ب ، ج)
(أ) قارن بين كل من حسب الجدول التالي : (٤ درجات)

| وجه المقارنة | خطوط الطول | دوائر العرض |
|--------------|---|---|
| التعريف | عبارة عن خطوط وهمية أي غير موجودة على سطح الأرض ترسم على الكرة الأرضية، وتقسّم الكرة الأرضية إلى قسمين شرقي وغربي | عبارة عن خطوط وهمية أي غير موجودة على سطح الأرض ترسم على الكرة الأرضية، وتقسّم الكرة الأرضية إلى قسمين شمالي وجنوبي |
| العدد | ٣٦٠ خطا | ١٨٠ دائرة |

(ب) أذكر اثنين لكل مما يلي : (٤ درجات)

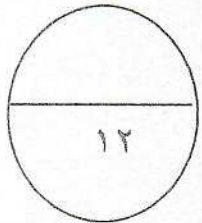
- الحيوانات التي تعيش في منطقة الخليج العربية. ص ٢٦
 - حيوانات مستأنسة (الإبل - الأغنام - الماعز)
 - حيوانات غير مستأنسة (الزواحف: السحلية - الضب - الثعبان)
 - حيوانات برية أخرى مثل (الغزلان - الثعالب - الذئاب) "ما يراه المصحح مناسباً"
- مظاهر الحضارة الإسلامية. ص ٥٥
 - الصناعة
 - الفن
 - العمران



(ج) فرق بين كل مما يلي :- (٤ درجات)

| نباتات معمّر | نباتات حولي |
|---|---|
| نباتات متوفرة طول العام وتحتل الجفاف وارتفاع درجة الحرارة ص ٢٦ | نباتات ترتبط وجودها بموسم سقوط المطر ص ٢٦ |

| الموقع النسبي | الموقع الفلكي |
|-----------------------------------|---|
| الموقع بالنسبة للماء واليابس ص ٢٠ | الموقع بالنسبة لخطوط الطول ودوائر العرض |



انتهت الاسئلة مع تمنياتنا لكم بالتوفيق ،،،