

تم تحميل هذا الملف من موقع المناهج الكويتية



الملف شرح القطاعات الجيولوجية

[موقع المناهج](#) ⇌ [المناهج الكويتية](#) ⇌ [الصف الحادي عشر العلمي](#) ⇌ [جيولوجيا](#) ⇌ [الفصل الثاني](#)

روابط مواقع التواصل الاجتماعي بحسب الصف الحادي عشر العلمي



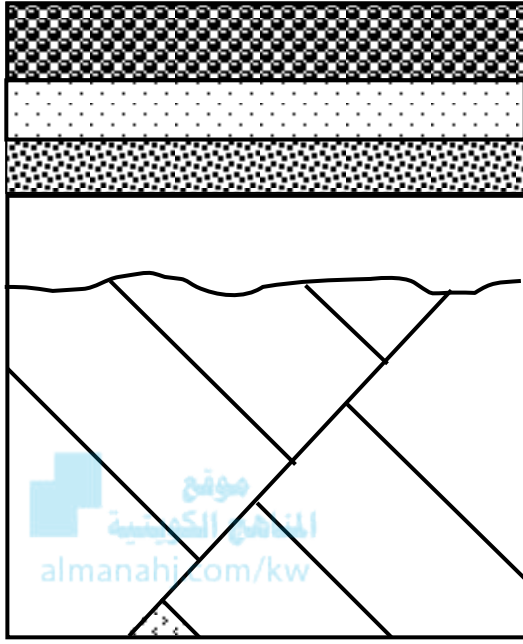
روابط مواد الصف الحادي عشر العلمي على تلغرام

الرياضيات	اللغة الانجليزية	اللغة العربية	التربية الاسلامية
---------------------------	----------------------------------	-------------------------------	-----------------------------------

المزيد من الملفات بحسب الصف الحادي عشر العلمي والمادة جيولوجيا في الفصل الثاني

تلخيص	1
مراجعة	2
الطيات والفوالق	3
تدبير اختبار جيولوجيا قصير	4
اسئلة مراجعة جيولوجيا	5

تمارين لقطاعات جيولوجية



(1) أدرس القطاع جيداً ثم أجب عما يلي :

1- كم عدد الدورات الترسيبية التي يمثلها القطاع؟

2- كم عدد أسطح عدم التوافق ؟ حددها على الرسم.

3- علام يدل وجود طبقة الملح الصخري ؟

4- فسر ماذا حدث بعد ترسيب طبقات الكونجولوميرات.

5- ما الأحداث التي تعرضت لها مجموعة الطبقات السفلية؟

(2) أدرس القطاع الموضح بالرسم ثم أجب عما يلي :

1- كم عدد الدورات الترسيبية ؟

2- أيهما أحدث القاطع الناري أم الطبقات التي تعلوه ؟ وما الدليل ؟

3- حدد أسطح عدم التوافق على القطاع .

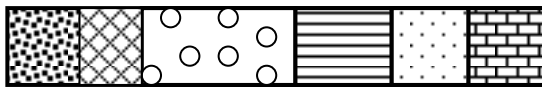
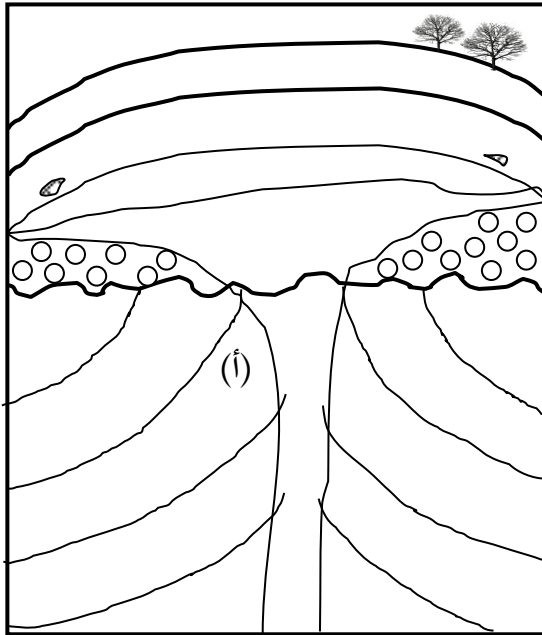
4- على ماذا تدل وجود طبقة الكونجولوميرات ؟

5- إذكر اسم الصخر المتحول المتوقع في الموقع أ.

(أ).....

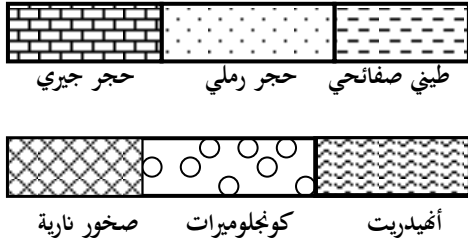
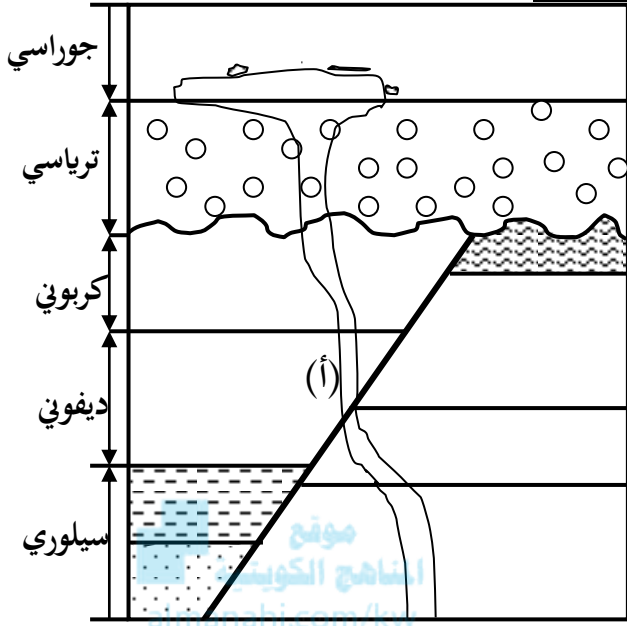
6- إكتب تقريراً مختصراً عن الأحداث الجيولوجية التي حدثت

في المنطقة (من الأقدم إلى الأحدث) .



حجر جيري رملي ناعم حجر طيني كونجولوميرات صخر ناري رملي خشن

(3) أدرس القطاع الجيولوجي التالي والموضح بالرسم ثم أجب عن الأسئلة التالية:



1- إذكر اسم العصر الذي تنتمي إليه المجموعة الصخرية

التي أزيلت من التتابع

2- ما نوع الصدع المتكون ؟

3- حدد أسطح عدم التوافق على الرسم .

4- أيهما أحدث الصدع أم القاطع الناري ؟ ولماذا ؟

.....

5- ما نوع الصخر المتحول بجوار القاطع الناري عند (أ) ؟

.....

6- ما هو الحقب الجيولوجي الذي تنتمي له المجموعة السفلى ؟

.....

7- إكتب تقريراً جيولوجياً عن طبقات حقب الحياة المتوسطة فقط .

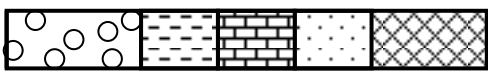
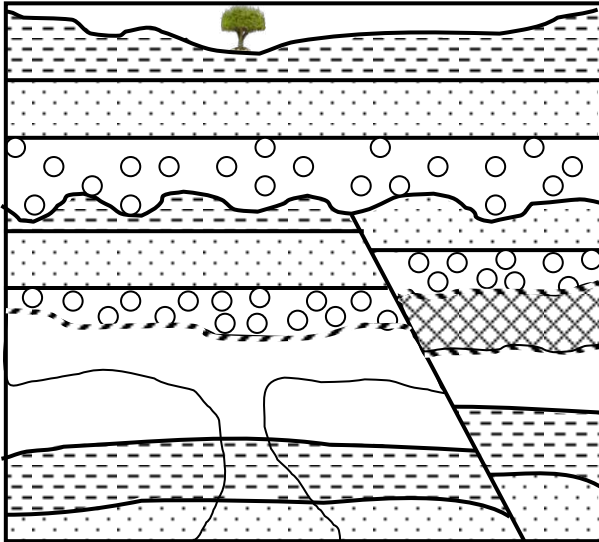
(من الأقدم للأحدث)

.....

.....

.....

(4) أدرس القطاع الجيولوجي الذي أمامك ثم أجب عن الأسئلة التالية :



تداخل ناري رملي جيري طيني صفائحي كونجوميترات

1- كم عدد أسطح عدم التوافق ؟

2- ما نوع الصدع الموجود ؟

3- أيهما أقدم الصدع أم التداخل ؟

4- كيف يمكنك التعرف على وجود عدم التوافق في القطاع؟

(غير طبقة الكونجوميترات)

أ..... ب.....

5- ما هو ناتج التداخل الناري على كل من :

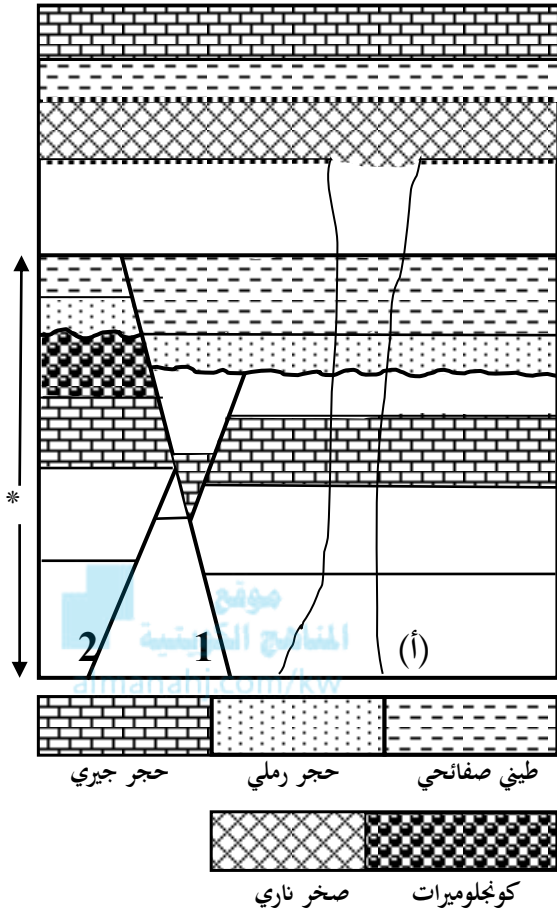
الحجر الرملي :..... الحجر الطيني :.....

6- إكتب تقريراً جيولوجياً عن الأحداث التي مرت بالمجموعة السفلية.

.....

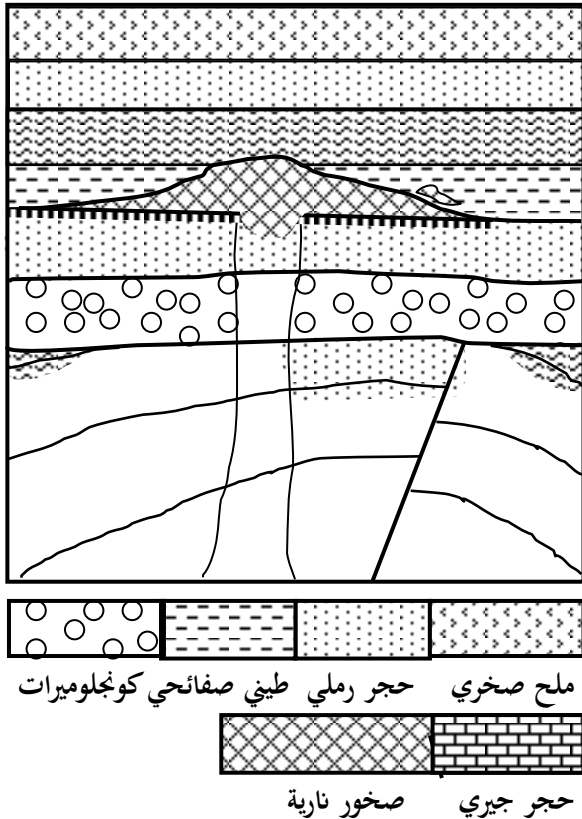
.....

(5) أدرس القطاع التالي ثم أجب عما يلي :

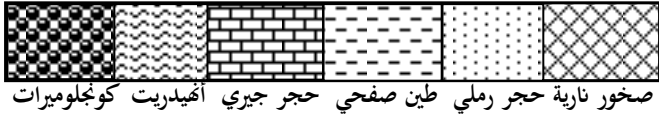
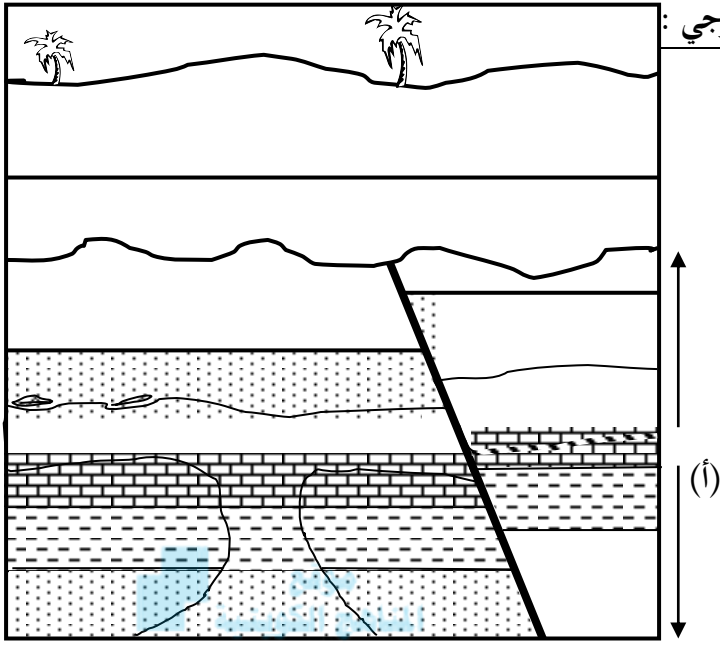


- 1- كم عدد الدورات الترسيبية ؟
- 2- حدد أسطح عدم التوافق على الرسم .
- 3- أيهما أقدم التداخل الناري أم الصدع 1 ؟
- 4- ما اسم الصخر المتحول في القطاع ؟
..... (أ)
- 5- أيهما أقدم التداخل الناري أم طبقة الطين الصفائحي التي تعلوه؟
.....
- 6- ما نوع الصدوع بالرسم؟
..... (1)..... (2).....
- 7- إذكر الأحداث الجيولوجية التي حدثت للمجموعة (*)
.....
.....
.....

(6) أدرس القطاع الذي أمامك ثم أجب عن الأسئلة المقابلة لها :

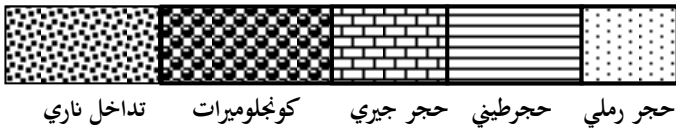
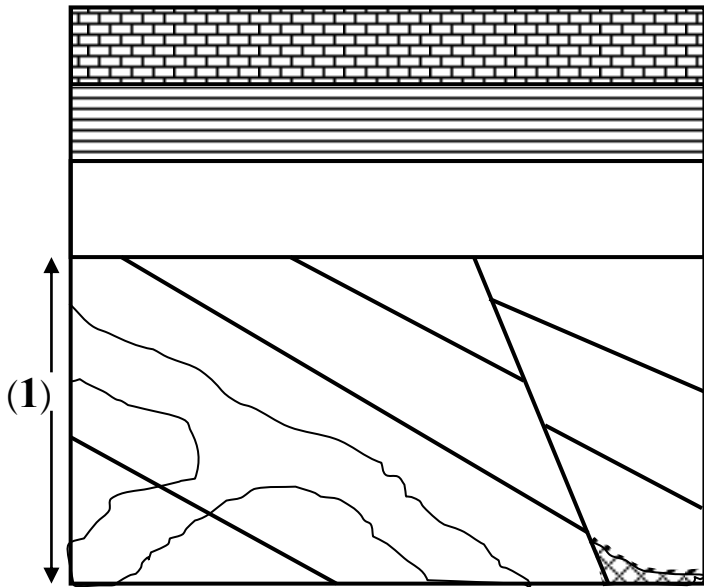


- 1- كم عدد الدورات الترسيبية؟
- 2- أيهما أحدث السد الناري أم الملح الصخري التي تعلوه؟ ولماذا؟
.....
- 3- أيهما أحدث الصدع أم الطية ؟
.....
- 4- ما هو آخر حدث جيولوجي شهدته المنطقة ؟
.....
- 5- حدد أدلة لعدم التوافق (غير طبقة الكوندولوميرات)
.....
.....
- 6- إكتب تقرير عن الدورة الأولى السفلية في القطاع .
.....
.....
.....



(7) أجب عن الأسئلة التالية من خلال دراستك للقطاع الجيولوجي :

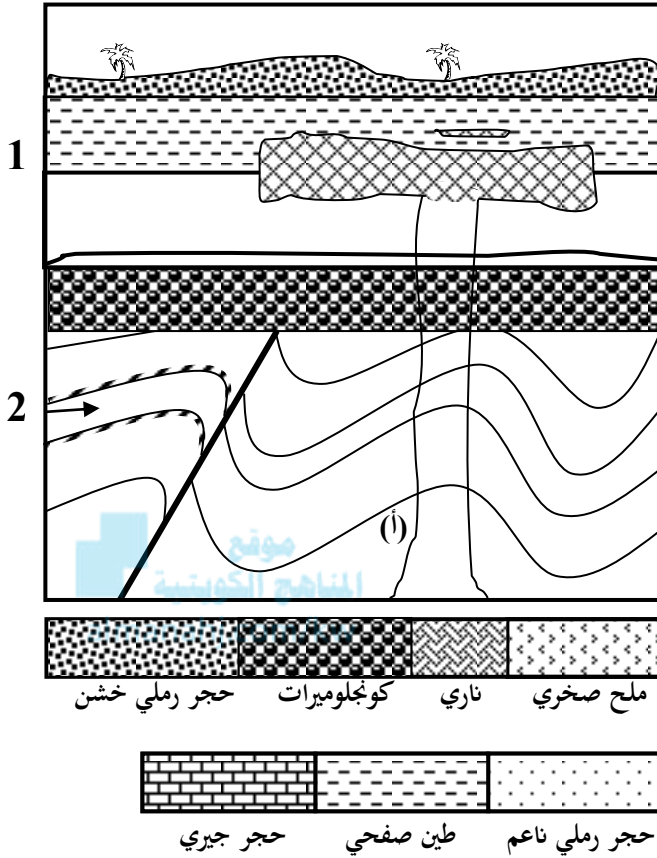
- 1- كم عدد الدورات الترسيبية ؟
- 2- ما نوع الصدع الموجود ؟ حدد نوع القوى المسببة له.
- 3- ما العمر النسبي للصدع بالنسبة للكونجولوميرات؟
- 4- ما العمر النسبي للقطاع الناري بالنسبة للصدع؟
- 5- حدد على القطاع أسطح عدم التوافق .
- 6- ما هو ناتج التداخل الناري على الصخور الجيرية؟
- 7- اكتب تقريراً جيولوجياً عن المنطقة (أ) ؟



(8) بعد دراستك للقطاع التالي ، أجب عما يلي :

- 1- كم عدد الدورات الترسيبية ؟
- 2- حدد على القطاع أسطح عدم التوافق . مع التعليل
- 3- أيهما أحدث الصدع أم القاطع الناري ؟ ولماذا ؟
- 4- ماذا حدث خلال ترسيب الطبقات الثلاث الأخيرة؟
- 5- اكتب تقرير جيولوجي للمجموعة (1)

(9) أدرس القطاع التالي ثم أجب عن الأسئلة التالية :



1- أيهما أحدث السد الناري (2) أم الصدع ؟

2- ما نوع الصدع الموجود ؟

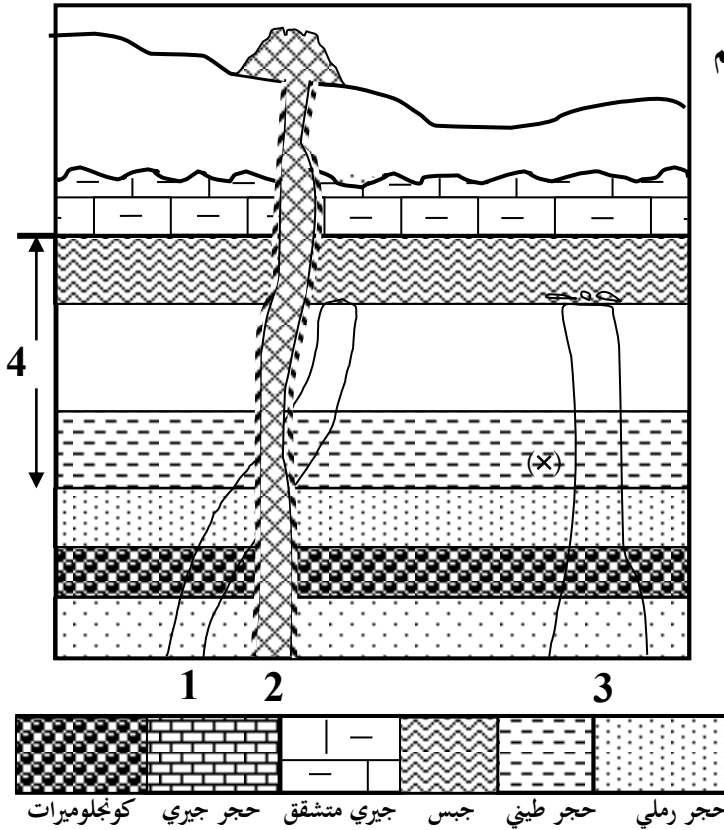
3- كم عدد الدورات الترسيبية ؟

4- أيهما أقدم السد الناري العلوي (1) أم طبقة الحجر الطيني التي تعلوه ؟

5- إذكر أسم الصخر المتحول عند الموقع (أ) :

6- إكتب تقرير عن الدورة الترسيبية الأولى في القطاع .

(10) أدرس القطاع الجيولوجي بدقة ثم أجب عما يلي :



1- كم عدد أسطح عدم التوافق على القطاع؟ حددها بالرسم

2- كم عدد الدورات الترسيبية؟

3- رتب العمر النسبي للتدخلات النارية من الأقدم.

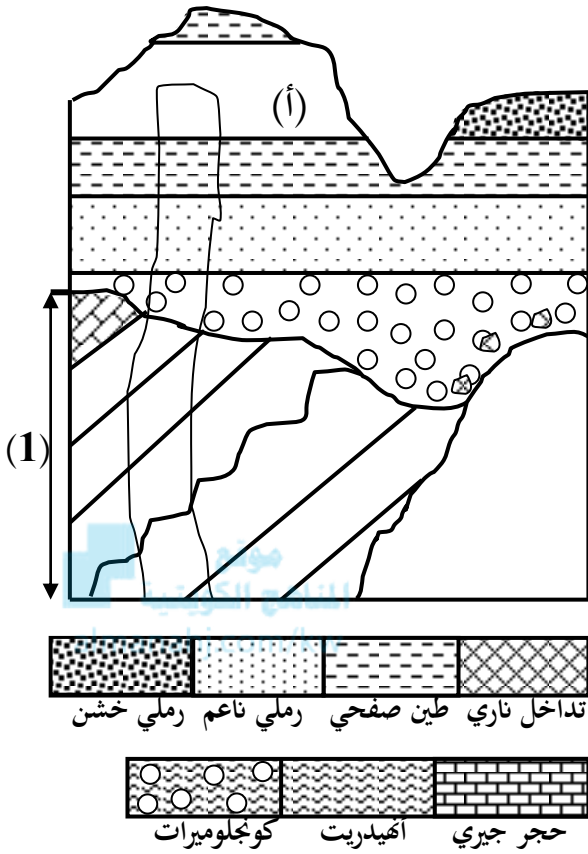
4- كيف كانت البيئة عند ترسيب الجبس؟

5- ماذا يحدث للحجر الطيني عند الموقع (x)؟

6- أيهما أقدم التداخل الناري 1 أم الطبقة التي تعلوه؟

7- أكتب تقريراً موجزاً عن الفترة المحددة برقم 4 .

(11) أدرس القطاع الجيولوجي الذي أمامك ثم أجب عما يلي :



1- كم عدد الدورات الترسيبية ؟.....

2- أعط دليلاً على إنقطاع الترسيب غير الكونجولوميرات.

.....

3- أيهما أحدث التداخل الناري أم طبقة الرمل الخشن (i) ؟

.....

4- على ماذا تدل طبقة الأكسيدريت ؟

.....

5- ماذا حدث بعد ترسب الطبقة الأخيرة ؟

.....

6- أكتب تقرير جيولوجي عن الفترة الترسيبية الأولى (1).

.....

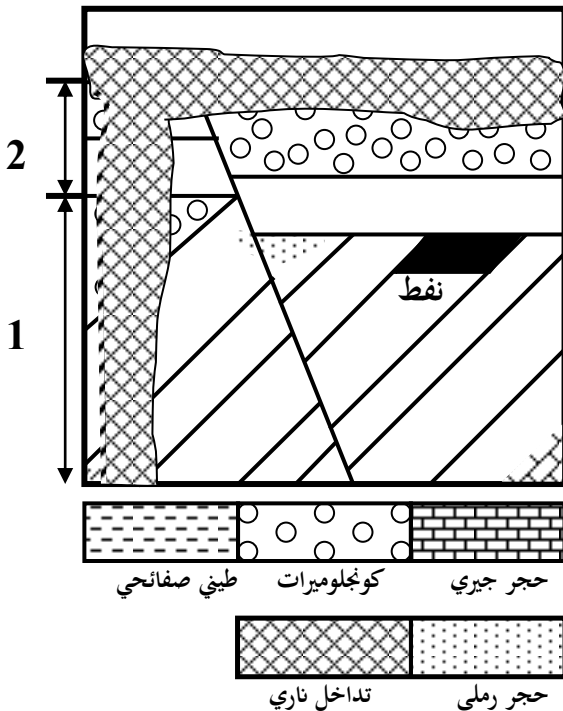
.....

.....

.....

.....

(12) الشكل التالي عبارة عن قطاع جيولوجي في منطقة ما ، من خلاا، القطاع أجب عما يلي :



1- أيهما أقدم الطبقات المائلة أم الصدع ؟.....

2- أيهما أحدث التداخل الناري أم طبقة الكونجولوميرات ؟

ولماذا؟

3- حدد أسطح عدم التوافق على الرسم .

4- كم عدد الدورات الترسيبية ؟

5- أيهما أقدم الصدع أم صخور الدورة الترسيبية (2) ؟

.....

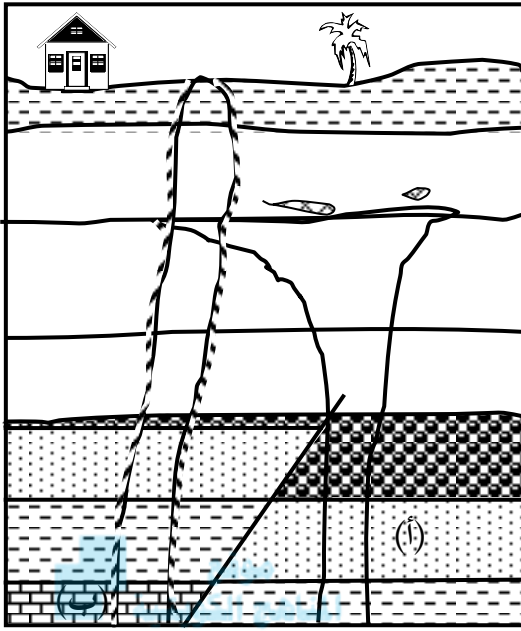
6- رتب الطبقات للدورة الترسيبية رقم (1) من الأقدم للأحدث .

.....

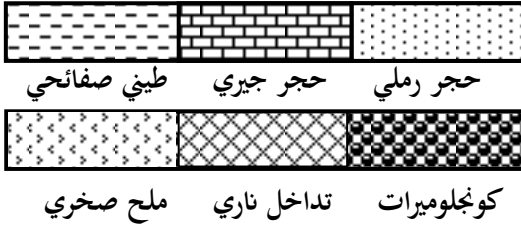
.....

.....

.....



almanahj.com/kw



(13) يوضح الشكل المقابل قطاع جيولوجي لمنطقة ما ، والمطلوب :

- 1- كم عدد دورات الترسيب ؟
- 2- ما نوع الصدع ؟
- 3- أيهما أحدث التداخل الناري (1) أم طبقة الجير التي تعلوه؟

4- إذكر أسماء الصخور المتحولة في القطاع :

(أ)

(ب)

5- أيهما أقدم التداخل الناري (1) أم (2) ؟

6- أيهما أقدم التداخل الناري (1) أم الصدع؟

7- إكتب تقريراً جيولوجياً عن الدورة الترسيبية الأولى والثانية

.....
.....
.....
.....

(14) أدرس القطاع الجيولوجي الذي أمامك ، ثم أجب عن الأسئلة التالية :

1- كم عدد الدورات الترسيبية ؟

2- أيهما أحدث الصدع (أ) أم الصدع (ب)؟

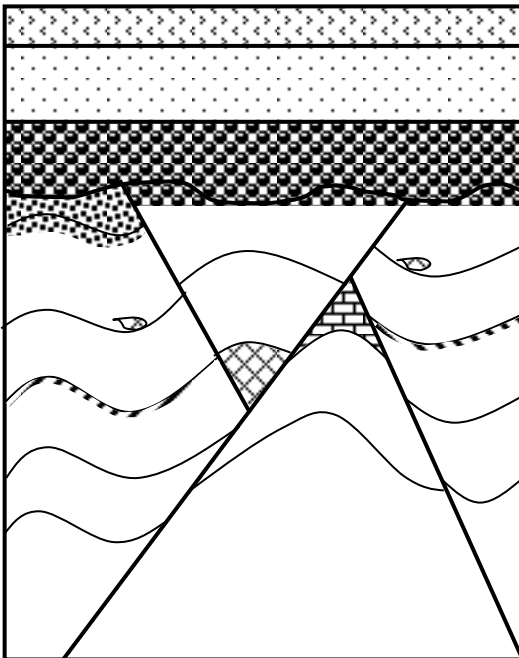
3- أي الطبقات الصخرية الأقدم في الدورة الترسيبية الثانية ؟

4- أيهما أقدم الصدوع أم الطيات؟

5- أيهما أحدث القاطع الناري أم الصدع (أ) ؟

6- إكتب تقريراً عن الفترة الترسيبية الأقدم من حيث التكوين.

.....
.....
.....
.....

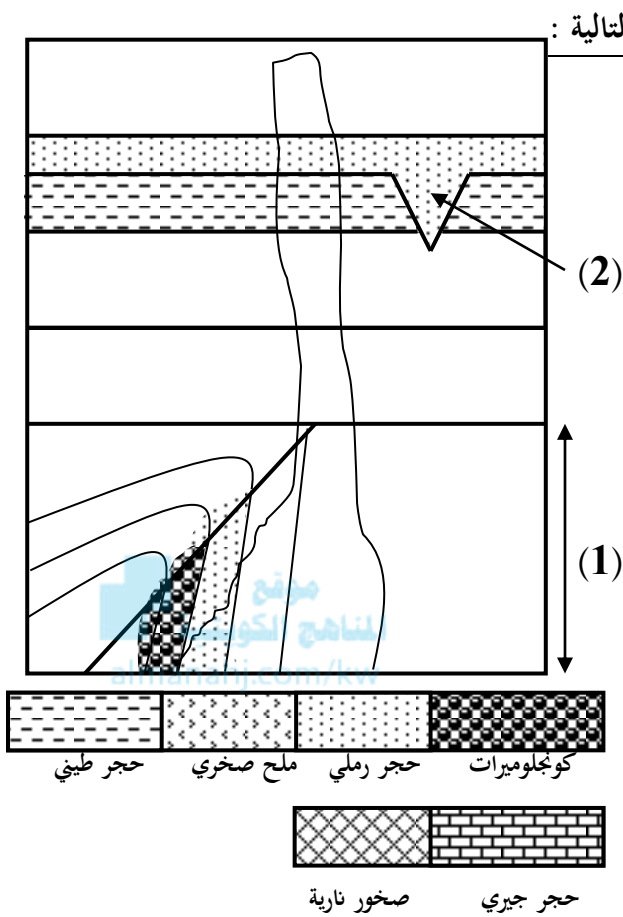


ب

أ

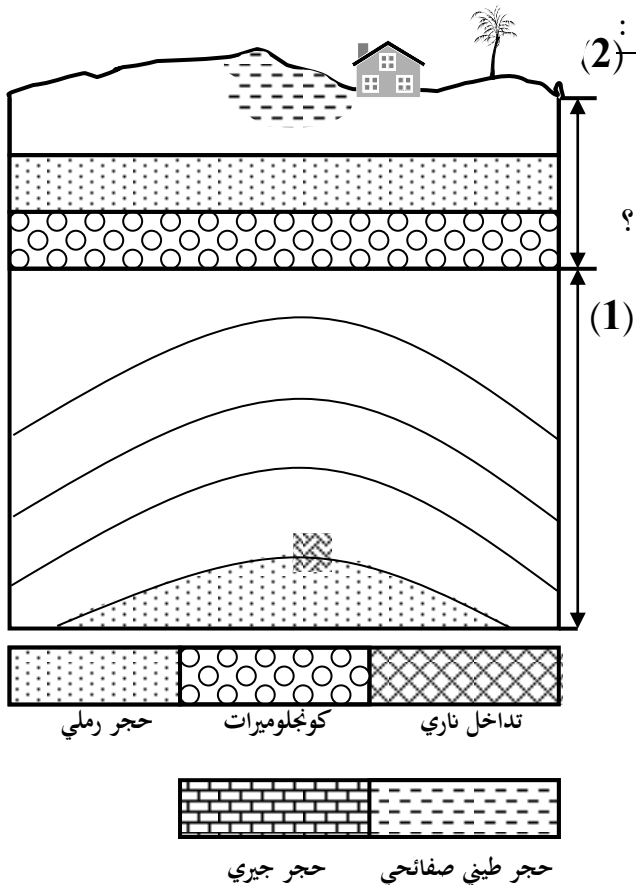


رملي ناعم رملي خشن طين صفائحي كونجولوميرات جيرى ملحى ناري



(15) أدرس القطاع الموضح أمامك في الرسم ثم أجب عن الأسئلة التالية :

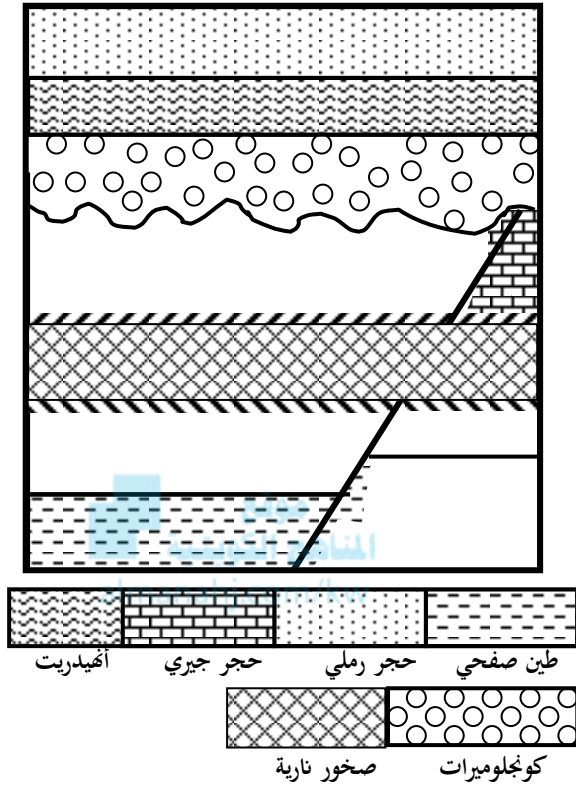
- 1- كم عدد الدورات الترسيبية؟
- 2- أيهما أحدث القاطع الناري أم الصدع؟
- 3- ما نوع الطية في القطاع؟ حدد القوى المسببة .
.....
- 4- أيهما أقدم الصدع أم الطية؟
- 5- ما نوع الصخور الناتجة عن تأثير القاطع الناري على كل من؟
أ- الحجر الجيري :
ب- الحجر الرملي :
6- ماذا يمثل الموقع (2) ؟
7- إكتب تقريراً عن الفترة الترسيبية التي تمثلها المجموعة (1).
.....
.....
.....
.....
.....



(16) أدرس القطاع الجيولوجي التالي ثم أجب عن الأسئلة التالية :

- 1- كم عدد الدورات الترسيبية ؟
- 2- حدد بالرسم أقدم طبقة صخرية في القطاع ؟
- 3- ما هي الظواهر التي حدثت خلال ترسيب صخور المجموعة 1 ؟
.....
- 4- حدد بالرسم أسطح عدم التوافق .
- 5- رتب طبقات المجموعة (2) من الأقدم للأحدث .
.....
- 6- في أي بيئة ترسبت طبقات المجموعة (2) ؟
.....
- 7- أكتب تقريراً عن الدورة الترسيبية (1) .
.....
.....
.....

(17) يمثل الشكل التالي قطاعاً جيولوجياً ، أدرس القطاع ثم أجب عن الأسئلة التالية :



1- أيهما أقدم السد الناري أم الصخور الجيرية التي تعلوه ؟

2- ماذا تستدل من وجود طبقة الكونجلوميرات في القطاع ؟

3- ما نوع الصدع الموضح بالقطاع ؟

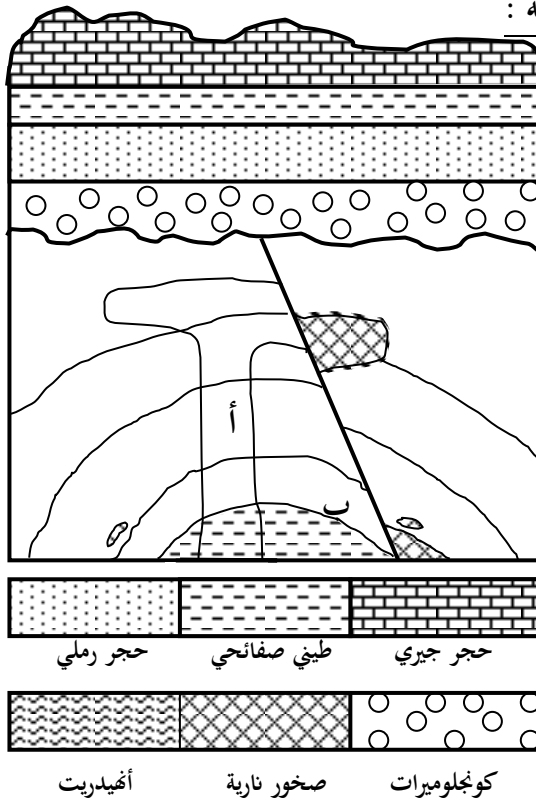
4- أيهما أحدث السد الناري أم الصدع ؟

5- ماذا تستدل من وجود طبقة الأنهدريت ؟

6- أذكر أسماء الصخور المتحولة الناتجة عن تأثير المواد المصهورة.

7- أكتب تقريراً جيولوجياً عن الفترة الترسيبية الأقدم .

(18) أدرس القطاع الجيولوجي الذي أمامك ثم أجب عن الأسئلة التالية :



1- كم عدد الدورات الترسيبية ؟

2- أيهما أقدم الصدع أم التداخل الناري (أ) ؟

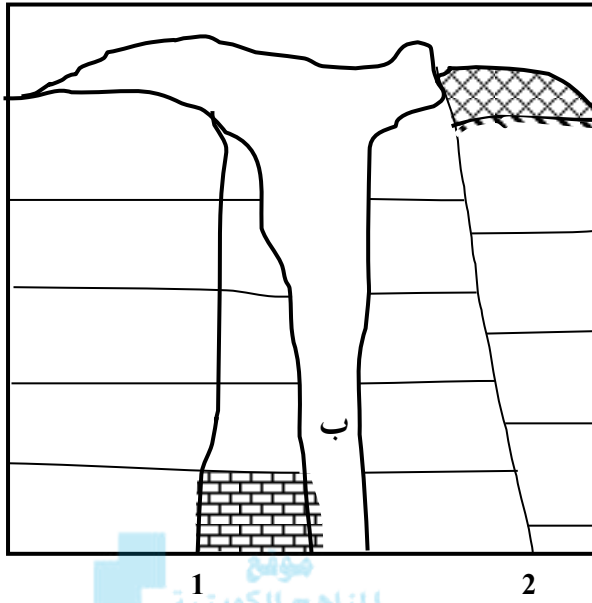
3- حدد بالرسم أسطح عدم التوافق على القطاع.

4- ما نوع الصدع المؤثر في المنطقة ؟

5- أيهما أقدم التداخل الناري (أ) أم (ب) ؟

6- هل يمكن أن يكون في المنطقة مكنن نفطي ؟ حدده إن وجد.

7- أكتب تقريراً جيولوجياً عن أقدم دورة ترسيبية في المنطقة .



حجر جبري حجر رملي كونجولوميرات طيني صفحي صخر ناري

(19) من خلال القطاع الذي أمامك أجب عن التالي :

- 1- كم عدد الدورات الترسيبية؟
- 2- أيهما أحدث أولاً التركيب (1) أم (2) أم كليهما معاً ؟
- 3- أيهما أقدم التركيب (2) أم التداخل الناري (ب) ؟
- 4- ما الفرق بين التركيبين (1) و(2) ؟
- 5- ما هو الصخر الناتج عن تحول الحجر الجيري ؟

6- متى كان البحر أكثر عمقاً عند ترسب الحجر الجيري أم الرملي؟

7- رتب الأحداث التي مرت على المنطقة في هذا القطاع .

.....

.....

.....

(20) أدرس القطاع الجيولوجي ، وأجب عن الأسئلة التالية :

1- كم عدد الدورات الترسيبية في القطاع؟

2- وضح أسطح عدم التوافق في المنطقة بلون مميز .

3- ما نوع الصدع الذي أثر على المنطقة ؟ حدد القوى المسببة .

.....

4- ما أثر التداخلات النارية على الحجر الرملي والجيري ؟

.....

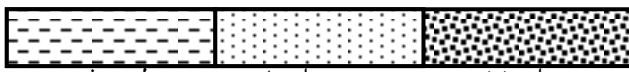
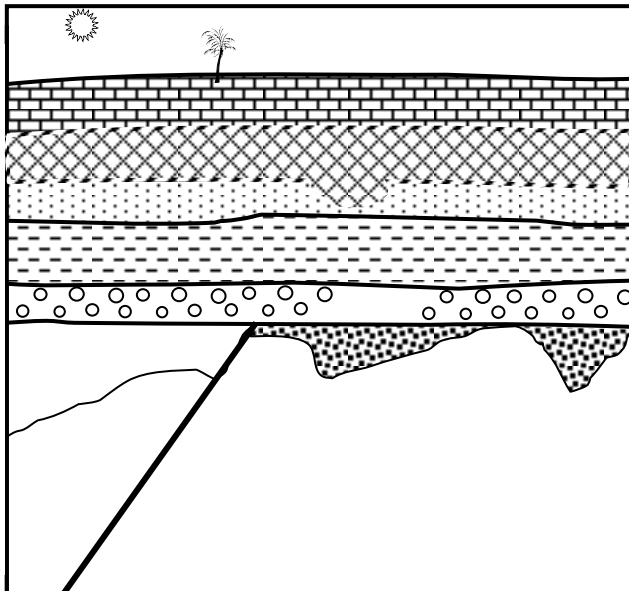
5- أذكر الأحداث الجيولوجية التي تعرضت لها الدورة الأولى .

.....

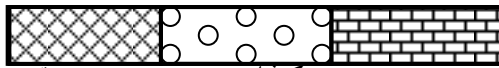
.....

.....

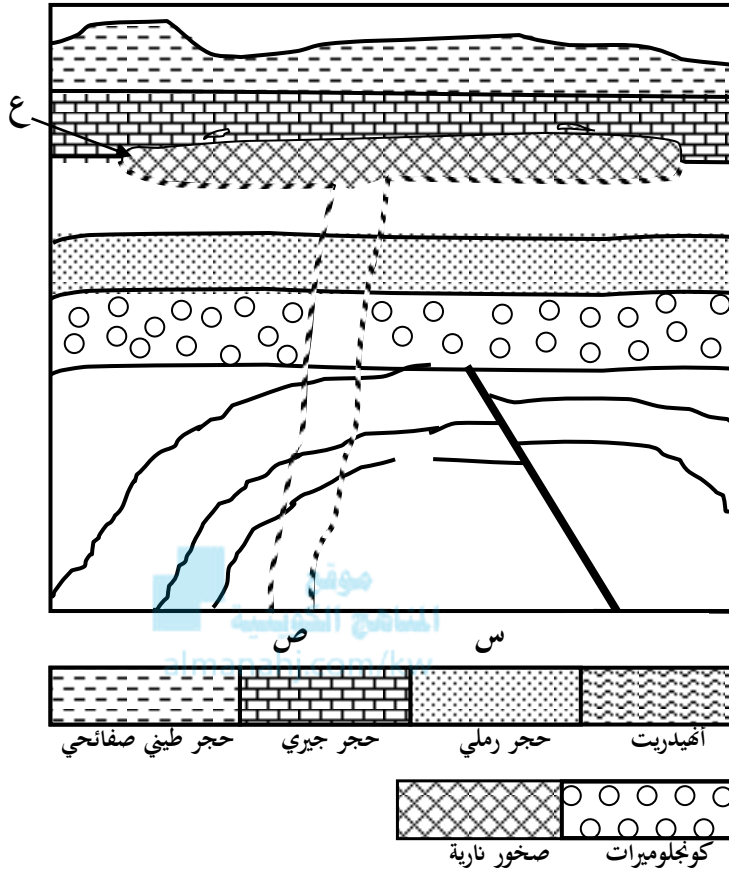
.....



حجر رملي خشن حجر رملي ناعم طين صفحي



حجر جبري كونجولوميرات صخور نارية



(21) أدرس القطاع الجيولوجي التالي ثم أجب عما يأتي :

- 1- حدد على القطاع أسطح عدم التوافق بلون مميز.
- 2- كم عدد الدورات الترسيبية ؟
- 3- ما علاقة التداخل الناري(س) بالتداخل الناري(ص)
من حيث العمر النسبي ؟
.....
- 4- ما العمر النسبي للسد الناري ع للطبقات التي تعلوه؟
.....
- 5- ما نوع الصدع الموجود ؟ حدد القوى المسببة.
.....
- 6- ماذا تستنتج من وجود طبقة الأهيدريت في نهاية التتابع؟
.....
- 7- أكتب تقرير جيولوجي عن الدورة الترسيبية الأولى.
.....
.....
.....
.....