

تم تحميل هذا الملف من موقع ملفات الكويت التعليمية



[com.kwedufiles.www//:https](https://www.kwedufiles.com)

\*للحصول على أوراق عمل لجميع الصفوف وجميع المواد اضغط هنا

\* للحصول على أوراق عمل لجميع مواد الصف الخامس اضغط هنا

<https://kwedufiles.com/5>

\* للحصول على جميع أوراق الصف الخامس في مادة علوم وجميع الفصول, اضغط هنا

<https://kwedufiles.com/5science>

\* للحصول على أوراق عمل لجميع مواد الصف الخامس في مادة علوم الخاصة بـ الفصل الأول اضغط هنا

<https://www.kwedufiles.com/5science1>

\* لتحميل كتب جميع المواد في جميع الفصول للـ الصف الخامس اضغط هنا

<https://www.kwedufiles.com/grade5>

\* لتحميل جميع ملفات المدرس مدرسة النجاة النموذجية اضغط هنا

[bot\\_kwlinks/me.t//:https](https://t.me/bot_kwlinks)

للحصول على جميع روابط الصفوف على تلغرام وفيسبوك من قنوات وصفحات: اضغط هنا

الروابط التالية هي روابط الصف الخامس على مواقع التواصل الاجتماعي

مجموعة الفيسبوك

صفحة الفيسبوك

مجموعة التلغرام

بوت التلغرام

قناة التلغرام

رياضيات على التلغرام

## الدرس الأول: ما الذي يساعد جسمك على أداء وظائفه؟ (الجهاز الهضمي)

**السؤال الأول:** اختر الإجابة الصحيحة علمياً لكل من العبارات التالية بوضع علامة (✓) في المربع المقابل لها:

١. تبدأ عملية الهضم في: ☐ الفم ☐ المريء ☐ المعدة ☐ الأمعاء الدقيقة

٢. تستكمل عملية الهضم في: ☐ الفم ☐ المريء ☐ المعدة ☐ الأمعاء الدقيقة

**السؤال الثاني:** أكتب بين القوسين كلمة (صحيحة) للعبارة الصحيحة وكلمة (خطأ) للعبارة غير الصحيحة تصويب الخطأ:

١. تبدأ عملية الهضم في المريء. (.....)

٢. ينتقل الطعام غير المهضوم إلى الأمعاء الدقيقة. (.....)

**السؤال الثالث:** أكتب بين القوسين الاسم أو المصطلح العلمي الدال على كل عبارة من العبارات التالية

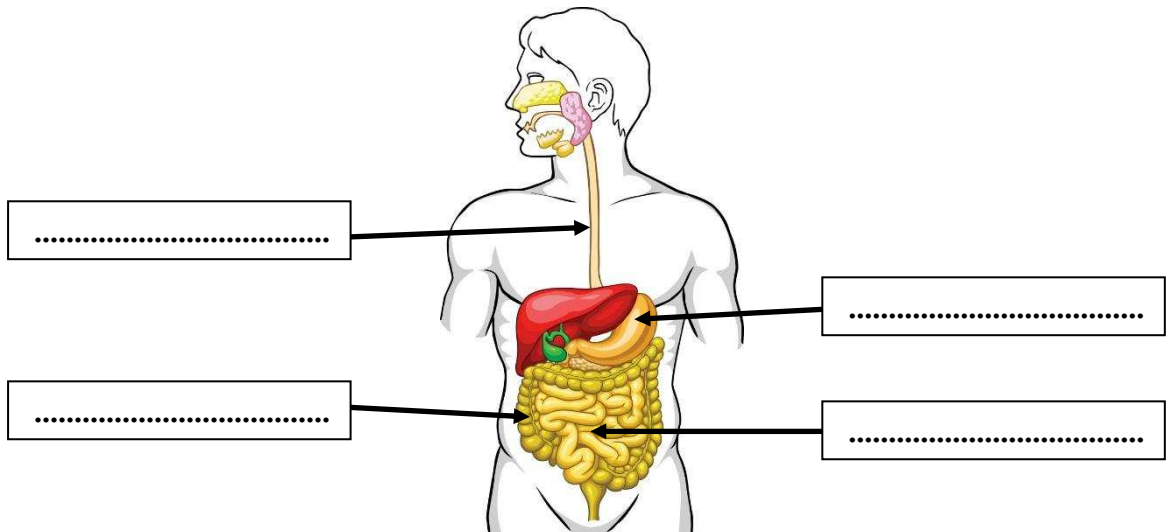
١. عضو كيسبي الشكل ذو جدران عضلية. (.....)

٢. عضو أنبوبي الشكل يقع في الجهاز الهضمي تتم فيه معظم عملية الهضم. (.....)

**السؤال الرابع:** أكمل جدول المقارنة التالي

وجه المقارنة	المريء	الأمعاء الغليظة
الوظيفة	.....	.....

**السؤال الخامس:** ادرس الرسم المقابل ثم أكمل البيانات على الرسم:



## الدرس الثاني: ما الذي يساعد جسمك على أداء وظائفه؟ (الجهاز التنفسي)

### السؤال الأول: أكمل كل من العبارات التالية بما يناسبها علمياً

١. يستخدم الجسم الأكسجين لحرق.....
٢. يصاحب عملية الأيض إنتاج غاز.....وبخار ماء.
٣. يتم التخلص من ي أكسيد الكربون عن طريق الرئتين من خلال عملية.....

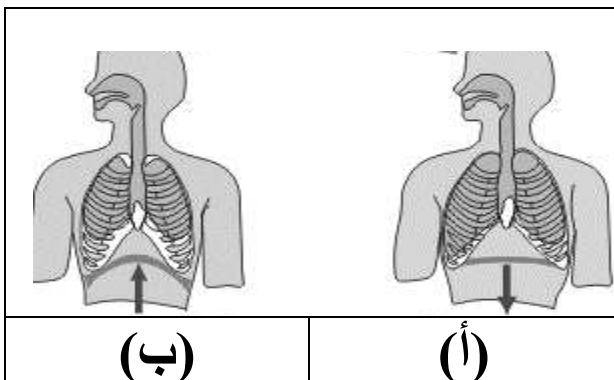
### السؤال الثاني: في الجدول التالي اختر العبارة أو الشكل من المجموعة ( ب ) وأكتب رقمها أمام ما يناسبها من عبارات المجموعة ( أ ) :

الرقم	المجموعة ( أ )	المجموعة ( ب )
.....	جهاز يزود خلايا جسم الإنسان بالأكسجين	١. الرئتين
.....	عملية يتم فيها طرد غاز ثاني أكسيد الكربون..	٢. الزفير
.....	عملية يتم فيها ادخال الهواء الى الرئتين.	٣. الشهيق
.....	عضلة التنفس الأساسية ويمكن أن تتحرك إراديا .	٤. الحجاب الحاجز
		٥. الجهاز التنفسي

### السؤال الثالث: أكمل جدول المقارنة التالي

وجه المقارنة	الشهيق	الزفير
حجم الرئة	.....	.....
الوظيفة	.....	.....
اتجاه الحجاب الحاجز	.....	.....

### السؤال الرابع: ادرس الرسم المقابل ثم أكمل العبارات بما يناسبها علمياً:



١. في الحالة (أ) تتم عملية.....وفيها  
يتجه الحجاب الحاجز إلى .....
٢. في الحالة (ب) تتم عملية.....

### الدرس الثالث: ما الذي يساعد جسمك على أداء وظائفه؟ (الجهاز الدوري)

#### السؤال الأول: أكتب بين القوسين الاسم أو المصطلح العلمي الدال على كل عبارة من العبارات التالية

١. نوع من الأوعية الدموية ينقل الدم من القلب إلى باقي أنحاء الجسم. (.....)
٢. وعاء دموي ينقل الدم من الجسم عائداً به إلى القلب. (.....)
٣. وعاء دموي دقيق ذو جدران رقيقة يعبر من خلالها الأكسجين. (.....)
٤. خلايا مستديرة الشكل ومقعرة تحمل الأكسجين إلى خلايا الجسم. (.....)
٥. خلايا تقتل الجراثيم التي تدخل الجسم وتحمي من الإصابة بالأمراض. (.....)

#### السؤال الثاني: اشطب الكلمة التي لا تنتمي للمجموعة:

١. الأوعية الدموية – الفم – القلب – الدم .
٢. البلازما – الصفائح – المعدة – كريات الدم البيضاء.

#### السؤال الثالث: ماذا تتوقع ان يحدث في الحالات التالية:

١. إصابة شخص بجرح ودمه لا يحتوي على صفائح.

٢. جريان الدم في الأوعية الدموية عند انعدام الجاذبية الأرضية.

#### السؤال الرابع: أكمل جدول المقلبة التالي

وجه التشابه	الشريان	الوريد
التكوين	.....	.....

#### السؤال الخامس: أكمل جدول المقارنة التالي

وجه المقارنة	الشريان	الوريد
الوظيفة	.....	.....

وجه المقارنة	كريات الدم الحمراء	كريات الدم البيضاء
الوظيفة	.....	.....

### الدرس الرابع: ما الذي يساعد جسمك على أداء وظائفه؟ (الجهاز العظمي)

**السؤال الأول:** أكتب بين القوسين كلمة (صحيحة) للعبارة الصحيحة وكلمة (خطأ) للعبارة غير الصحيحة مع تصويب الخطأ:

١. العظام لها أشكال و أحجام مختلفة. (.....)

.....

٢. عظام الجمجمة تحمي القلب. (.....)

.....

**السؤال الثاني:** علل لما يأتي تعليلاً علمياً سليماً:

١. وجود الغضروف في المفاصل.

.....

.....

**السؤال الثاني:** في الجدول التالي اختر العبارة أو الشكل من المجموعة ( ب ) وأكتب رقمها أمام ما يناسبها من عبارات المجموعة ( أ ) :

الرقم	المجموعة ( أ )	المجموعة ( ب )
.....	نسيج متين مرن يمنع احتكاك العظم .	١ . الرباط
.....	نسيج متين مرن يشد العظام معا .	٢ . المفصل
		٣ . الغضروف

**السؤال الثالث:** أكمل جدول المقارنة التالي

وجه المقارنة	الغضروف	الرباط
الوظيفة	.....	.....

**السؤال الرابع:** شرح العلوم:

١. اذكر وظيفة واحدة لكل من

الجهاز العصبي: .....

المفاصل: .....

الأضلاع: .....

## الدرس الخامس: ما الذي يساعد جسمك على أداء وظائفه؟ (الجهاز العصبي)

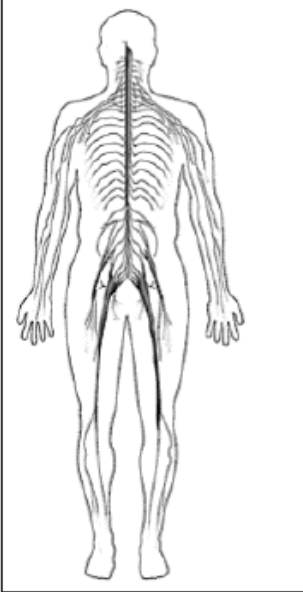
### السؤال الأول: أكمل كل من العبارات التالية بما يناسبها علمياً

١. تنتقل الرسائل العصبية الحسية من مختلف أجزاء الجسم عبر الأعصاب إلى ..... ثم إلى الدماغ.
٢. تنتقل الرسائل العصبية الحركية من الدماغ إلى ..... المختصة للقيام بعمل ما عبر الأعصاب.
٣. المسئول عن الفعل المنعكس هو.....

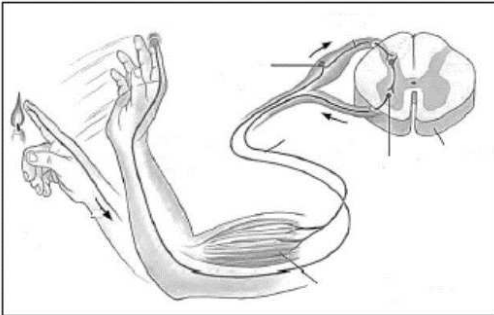
### السؤال الثاني: أكتب بين القوسين الاسم أو المصطلح العلمي الدال على كل عبارة من العبارات التالية

١. عضو ظري متعرج. (.....)
٢. حزمة من الأعصاب تصل الدماغ بالأعصاب المنتشرة في سائر الجسم. (.....)
٣. جزء صغير من الدماغ يعمل بشكل رئيسي على حفظ التوازن. (.....)

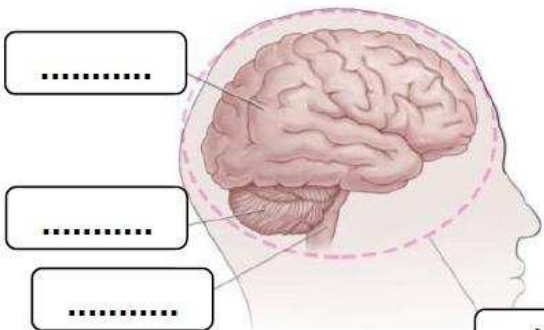
### السؤال الثالث: اكمل البيانات على الرسم



١. يوضح الرسم الجهاز.....  
- من أهم وظائفه الحركية:  
1 (الإرادية مثل.....)  
2 (اللاإرادية مثل.....)  
- الجزء الناقص في الرسم هو.....



٢. الرسم يوضح عملية تعرف ب.....  
- ترسل الأعصاب إشارات عصبية إلى.....  
- الرسائل العصبية..... تنقلها الأعصاب إلى الحبل الشوكي.  
- الرسائل العصبية..... تنقلها الأعصاب إلى عضلات اليد لتتحرك.



٣. الرسم يوضح.....  
اكمل البيانات على الرسم.

**الدرس السادس: ما تأثير الظروف البيئية الفضائية على جسم الإنسان ؟**

**السؤال الأول: أكتب بين القوسين كلمة (صحيحة) للعبارة الصحيحة وكلمة (خطأ) للعبارة غير الصحيحة مع تصويب الخطأ :**

١. يعاني رواد الفضاء مشكلات صحية بعد عودتهم إل الأرض. (.....)

.....

٢. تؤيد الجاذبية في الفضاء الخارجي.(.....)

.....

**السؤال الثاني: علل لما يأتي تعليلاً علمياً سليماً:**

١. يعاني رواد الفضاء من القي والصداع والغثيان.

.....

٢. يتعرض رائد الفضاء للام في الظهر.

.....

**السؤال الثالث: ماذا تتوقع أن يحدث في الحالات التالية:**

١. لعظام العمود الفقاري البشري في الفضاء .

.....

٢. فقد جسم رائد الفضاء كميات كبيرة من الكالسيوم.

.....

**السؤال الرابع: شرح العلوم:**

١. ما تأثير الفضاء على جريان الدم في جسم الإنسان.

.....

.....

٢. ما تأثير انعدام الجاذبية في الفضاء على جهازك العصبي.

.....

.....