

تم تحميل هذا الملف من موقع المناهج الكويتية



محمد البلاطي

الملف توقعات نهائية للاختبار القصير الثاني (أسئلة)

[موقع المناهج](#) ⇨ [المناهج الكويتية](#) ⇨ [الصف الحادي عشر العلمي](#) ⇨ [علوم](#) ⇨ [الفصل الثاني](#)

روابط مواقع التواصل الاجتماعي بحسب الصف الحادي عشر العلمي



روابط مواد الصف الحادي عشر العلمي على تلغرام

[الرياضيات](#)

[اللغة الانجليزية](#)

[اللغة العربية](#)

[التربية الاسلامية](#)

المزيد من الملفات بحسب الصف الحادي عشر العلمي والمادة علوم في الفصل الثاني

تجميع صور المنهج	1
بنك اسئلة احياء	2
بنك اسئلة	3
أسئلة اختبارات واجاباتها النموذجية	4
توزيع الموضوعات والدروس على الأسابيع للفترة الثانية	5

توقعات ليلة الامتحان أسئلة امتحانات تجريبية قصير (2)



الأحياء

الفصل الدراسي الثاني

2025 - 2024

السؤال الأول :

4

أ- اكتب المصطلح العلمى التى تدل عليه كل من العبارات التالية :

($1 = \frac{1}{2} \times 2$ درجة واحدة)

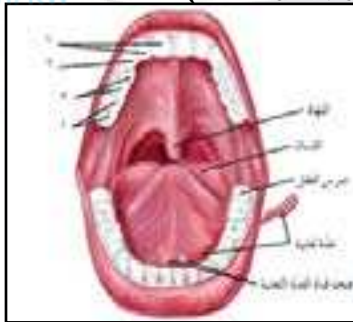
1- شريحة نسيجية صغيرة تغلق فتحة الحنجرة عند بلع الطعام ليمر من خلال المرئ

(.....)

2- استجابة العضلة الهيكلية لاستثارة عصبية (او نبضة عصبية) واحدة فاعلة (.....)

موقع
المنهج الكويتية
almanahj.com/kw

ب- اكمل البيانات على الرسم : ($1 = \frac{1}{2} \times 2$ درجة واحدة)



1- الرقم (1) يشير الى

2- الرقم (2) يشير الى

2

السؤال الثانى :

أ- علل لما يأتى تعليلا علمياً سليماً : ($1 = \frac{1}{2} \times 2$ درجة واحدة)

1- تفرز المعدة إنزيم الببسين فى صورة غير نشطة ؟

.....

2-

كمية البول النهائى أقل من كمية الرشيج البولى فى الكليتين؟

.....

ب- عدد كل مما يلى: ($1 = \frac{1}{2} \times 2$ درجة واحدة)

1- مراحل تكوين البول فى الكليتين (يكتفى بنقطتين)

.....

2- الأعضاء الملحقة بالجهاز الهضمى :

2

انتهت الأسئلة

مع تمنياتنا بالنجاح والتوفيق.....

السؤال الأول :

4

أ- اكتب المصطلح العلمى التى تدل عليه كل من العبارات التالية :

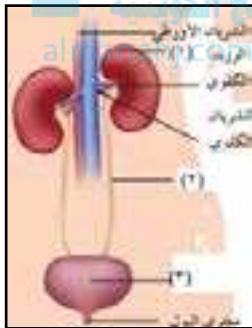
($1 = \frac{1}{2} \times 2$ درجة واحدة)

1- شريحة نسيجية صغيرة تغلق فتحة الحنجرة عند مدخل الممر التنفسى أثناء عملية البلع

(.....)

2- المرشحات الكلوية التى تزيل الفضلات عن الدم .

(.....)



ب- اكمل البيانات على الرسم : ($1 = \frac{1}{2} \times 2$ درجة واحدة)

1- الرقم (1) يشير الى

2- الرقم (2) يشير الى

2

السؤال الثانى :

أ- علل لما يأتى تعليلا علمياً سليماً : ($1 = \frac{1}{2} \times 2$ درجة واحدة)

1- الوسط الكيمىائى فى الأمعاء قلووى على الرغم من أن الكيموس حمضى؟

.....

2- وجود حلقات من العضلات حول موضع اتصال المثانة بمجرى البول؟

.....

ب- عدد كل مما يلى : ($1 = \frac{1}{2} \times 2$ درجة واحدة)

1- أنشطة الجهاز الهضمى فى الانسان (يكتفى بنقطتين) :

.....

2- طرق علاج الفشل الكلوى :

.....

2

انتهت الأسئلة

مع تمنياتنا بالنجاح والتوفيق.....

السؤال الأول :

4

أ- اكتب المصطلح العلمى التى تدل عليه كل من العبارات التالية :
($1 = \frac{1}{2} \times 2$ درجة واحدة)

1- إنزيم يعمل على قتل الجراثيم الموجودة بالطعام في الفم. (.....)

2- الطرف الفنجاني الشكل للأنبوب البولي. (.....)



ب- اكمل البيانات على الرسم : ($1 = \frac{1}{2} \times 2$ درجة واحدة)

1- الرقم (2) يشير الى

2- الرقم (4) يشير الى

2

السؤال الثاني :

أ- علل لما يأتي تعليلا علمياً سليماً : ($1 = \frac{1}{2} \times 2$ درجة واحدة)

1- عندما يرتفع الضغط الأسموزي في الدم يقل حجم البول ويزداد تركيزه؟

.....
.....
.....

2- للعصارة الصفراوية دور هام في هضم الدهون ؟

.....
.....

ب- عدد كل مما يلي : ($1 = \frac{1}{2} \times 2$ درجة واحدة)

1-

عدد مكونات اللعاب :

.....

2

.....

انتهت الأسئلة

مع تمنياتنا بالنجاح والتوفيق.....

السؤال الأول :

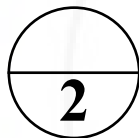
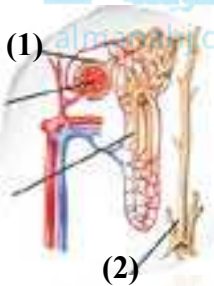
4

أ- اكتب المصطلح العلمى التى تدل عليه كل من العبارات التالية :

($1 = \frac{1}{2} \times 2$ درجة واحدة)

- 1- عجينة من حمض الهيدروكلوريك والبروتينات المهضومة جزئيا والدهون غير المهضومة بالمعدة. (.....)
- 2- كيس عضلى فى الجهاز الإخراجى يخزن البول إلى حين طرده من الجسم . (.....)

ب- اكمل البيانات على الرسم : ($1 = \frac{1}{2} \times 2$ درجة واحدة)



1- الرقم (1) يشير الى

2- الرقم (2) يشير الى

السؤال الثانى :

أ- علل لما يأتى تعليلا علميًّا سليماً : ($1 = \frac{1}{2} \times 2$ درجة واحدة)

1- أهمية وجود لسان المزمار فى مدخل الحنجرة ؟

.....

2- يلعب الجهاز الإخراجى دورا فى الحفاظ على ثبات البيئة الداخلية فى الكائن؟

.....

ب- عدد كل مما يلي : ($1 = \frac{1}{2} \times 2$ درجة واحدة)

1- أنواع أنشطة الهضم فى المعدة :

.....

2- وظائف الكليتان :

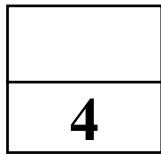
.....

2

انتهت الأسئلة

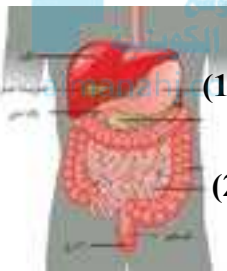
مع تمنياتنا بالنجاح والتوفيق.....

السؤال الأول :



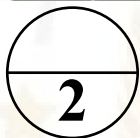
أ- اكتب المصطلح العلمى التى تدل عليه كل من العبارات التالية :
($1 = \frac{1}{2} \times 2$ درجة واحدة)

- 1- أنبوب طويل ورفيع ينقل البول من الكلية الى المثانة البولية . (.....)
- 2- موجه من الانقباضات العضلية المتعاقبة للعضلات الملساء الموجودة في جدار المرئ . (.....)



ب- اكمل البيانات على الرسم : ($1 = \frac{1}{2} \times 2$ درجة واحدة)

- 1- الرقم (1) يشير الى
- 2- الرقم (2) يشير الى



السؤال الثاني :

أ- علل لما يأتي تعليلا علمياً سليماً : ($1 = \frac{1}{2} \times 2$ درجة واحدة)

- 1- لا يحتوي الرشيق البولي على البروتينات أو خلايا الدم ؟

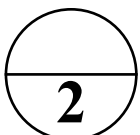
.....
.....

- 2- تنتج الغدد الموجودة في المعدة مادة مخاطية ؟

.....
.....

ب- اختر الكلمة غير المنسجمة مع البقية مع ذكر السبب : ($1 = \frac{1}{2} \times 2$ درجة واحدة)

- 1- الاميليز – الببسين – الانسولين – الليباز :



المفهوم:.....

السبب:.....

- 2- نسبة مرتفعة من الملح في الدم – انخفاض الضغط الاسموزي - ADH - تعرق كثيف

المفهوم:.....

السبب:.....

انتهت الأسئلة

مع تمنياتنا بالنجاح والتوفيق.....

السؤال الأول :

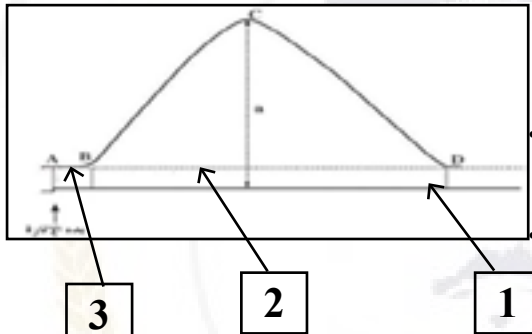
4

أ- اكتب المصطلح العلمي التي تدل عليه كل من العبارات التالية :
($1 = \frac{1}{2} \times 2$ درجة واحدة)

- 1- بروزات مجهرية أصبعية الشكل تغطي الجدار الداخلي للأمعاء الدقيقة. (.....)
- 2- تجمع من الشعيرات الدموية يحاط بمحفظة بومان. (.....)

ب- اكمل البيانات علي الرسم : ($1 = \frac{1}{2} \times 2$ درجة واحدة)

يوضح الرسم البياني التغيرات في التوتر العضلي لليف عضلي عند استقباله نبضة عصبية واحدة، والمطلوب:



- 1- تسمى الفترة CD التي يشير إليها السهم رقم (1)
- 2- تسمى الفترة BC التي يشير إليها السهم رقم (2)

2

السؤال الثاني :

أ- علل لما يأتي تعليلا علمياً سليماً : ($1 = \frac{1}{2} \times 2$ درجة واحدة)

- 1- للأمعاء الغليظة دور في ضبط كمية الماء في الجسم؟
.....
.....

- 2- للكبد في الجسم وظيفة هضمية ؟
.....

ب- عدد كل مما يلي: ($1 = \frac{1}{2} \times 2$ درجة واحدة)

- 1- عدد مكونات أو أجزاء الأمعاء الدقيقة : (يكتفى بنقطتين)
.....

- 2- المواد المفرزة في الطرف القريب والبعيد من الانبوب البولي :
.....

انتهت الأسئلة

مع تمنياتنا بالنجاح والتوفيق.....

السؤال الأول :

4

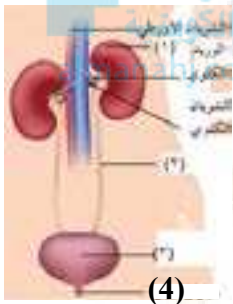
أ- اكتب المصطلح العلمى التى تدل عليه كل من العبارات التالية :

($1 = \frac{1}{2} \times 2$ درجة واحدة)

1- عملية يتم بواسطتها تفتيت الطعام وتحويله إلى مواد غذائية يمكن الاستفادة منها.
(.....)

2- هرمون يتحكم بنفاذية جدران الأنابيب الجامعة للماء.
(.....)

ب- اكمل البيانات على الرسم : ($1 = \frac{1}{2} \times 2$ درجة واحدة)



1- الرقم (3) يشير الى

2- الرقم (4) يشير الى

2

السؤال الثانى :

أ- علل لما يأتي تعليلا علمياً سليماً : ($1 = \frac{1}{2} \times 2$ درجة واحدة)

1- يجب أن تشرب من ثمانية إلى عشر أكواب من الماء يومياً؟

2- توجد عضلة حلقيّة الشكل عند قاعدة المريء. ؟

ب- اذكر أهمية كل مما يلي : ($1 = \frac{1}{2} \times 2$ درجة واحدة)

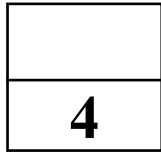
1- أهمية الأوعية اللبنية في الأمعاء الدقيقة؟

2- الانزيم المضاد لدرار البول (ADH)

انتهت الأسئلة

مع تمنياتنا بالنجاح والتوفيق.....

السؤال الأول :

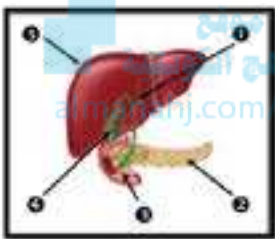


أ- اكتب المصطلح العلمى التى تدل عليه كل من العبارات التالية :

($1 = \frac{1}{2} \times 2$ درجة واحدة)

1- غدة تفرز إنزيمات هضمية فى الأمعاء الدقيقة كما تفرز هرمونات إلى مجرى الدم.
(.....)

2- الأعضاء الأساسية للجهاز الإخراجى التى تستخلص الفضلات من الدم. (.....)



ب- اكمل البيانات على الرسم : ($1 = \frac{1}{2} \times 2$ درجة واحدة)

1- الرقم (3) يشير الى

2- الرقم (5) يشير الى



السؤال الثانى :

أ- علل لما يأتى تعليلاً علمياً سليماً : ($1 = \frac{1}{2} \times 2$ درجة واحدة)

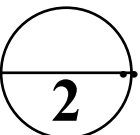
1- المسافة قصيرة بين الوسط المعوي والأوعية الدموية واللبنية؟
.....

2- للبنكرياس دور فى ضبط نسبة السكر فى الدم ؟
.....

ب- اذكر وظيفة أو أهمية كل مما يلى : ($1 = \frac{1}{2} \times 2$ درجة واحدة)

1- انزيم الاميليز :
.....

2- انزيم الببتيديز :
.....



انتهت الأسئلة

مع تمنياتنا بالنجاح والتوفيق.....

السؤال الأول :

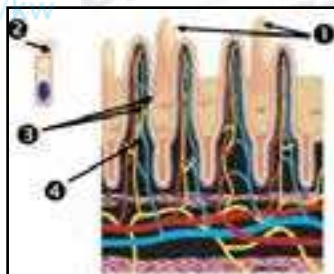
4

أ- اكتب المصطلح العلمى التى تدل عليه كل من العبارات التالية :
($1 = \frac{1}{2} \times 2$ درجة واحدة)

- 1- عضو كيسى الشكل متصل بالكبد يركز العصارة الصفراوية. (.....)
- 2- عودة معظم الماء والمواد المفيدة الأخرى فى الرشح الى الدم داخل الشعيرات الدموية. (.....)

موقع
المنهج الكويتية
almanahj.com

ب- اكمل البيانات على الرسم : ($1 = \frac{1}{2} \times 2$ درجة واحدة)



- 1- الرقم (1) يشير إلى خملات معوية
- 2- الرقم (2) يشير إلى خميلات

2

السؤال الثانى :

أ- علل لما يأتى تعليلاً علمياً سليماً : ($1 = \frac{1}{2} \times 2$ درجة واحدة)

1-	وجه المقارنة	المعدة	الأمعاء
	نوع الوسط الكميائى
	سبب الوسط الكميائى

ب- عدد كل مما يلى : ($1 = \frac{1}{2} \times 2$ درجة واحدة)

2

- 1- أسباب الإصابة بالفشل الكلوي :

.....

.....

- 2- أسباب افراز الهرمون المضاد لأدرار البول (ADH):

.....

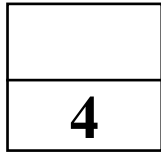
.....

.....

انتهت الأسئلة

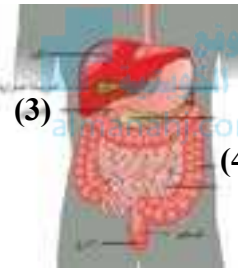
مع تمنياتنا بالنجاح والتوفيق.....

السؤال الأول :



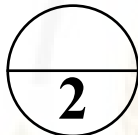
أ- اكتب المصطلح العلمى التى تدل عليه كل من العبارات التالية :
($1 = \frac{1}{2} \times 2$ درجة واحدة)

- 1- تحرك بعض الفضلات من الدم مباشرة الى الانابيب الكلوية . (.....)
- 2- الشكل غير النشط للبروتين . (.....)



ب- اكمل البيانات على الرسم : ($1 = \frac{1}{2} \times 2$ درجة واحدة)

- 1- الرقم (3) يشير الى (3)
- 2- الرقم (4) يشير الى (4)

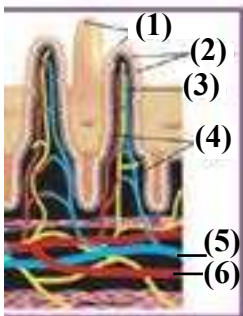


السؤال الثانى :

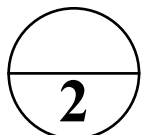
أ- علل لما يأتى تعليلا علميًّا سليماً : ($1 = \frac{1}{2} \times 2$ درجة واحدة)

- 1- رغم أن الطعام لا يمر عبر الكبد والحوصلة الصفراوية والبنكرياس إلا أن لهم دور أساسى فى عملية الهضم؟
.....
- 2- حدوث عملية الترشيح فى الكبيبة ؟
.....

ب- اجب عن الأسئلة التالية: ($1 = \frac{1}{2} \times 2$ درجة واحدة)



- 1- كيف تزيد مساحة سطح امتصاص المواد الغذائية فى الأمعاء الدقيقة؟
.....
.....
- 2- اسم الاوعية التى تقوم بامتصاص السكريات والاحماض
الامينية بالخملات ؟
.....



انتهت الأسئلة
مع تمنياتنا بالنجاح والتوفيق.....



احرص على اقتناء سلسلة منصة البلاطي

- كتاب الشرح.
- كتاب الأسئلة.
- كتاب إجابة الأسئلة.
- المراجعة النهائية (الأسئلة - الإجابة).
- توقعات ليلة الامتحان (الأسئلة - الإجابة).
- كبسولة ليلة الامتحان.
- برشامة ليلة الامتحان.

موقع
المنهج الكويتية
almanahj.com/kw



الأحياء 11

الفصل الدراسي الثاني

2025 - 2024

استمتع بتجربة التعلم
مع منصة البلاطي

