

تم تحميل هذا الملف من موقع المناهج الكويتية



التعليم الخاص

الملف نموذج إجابة التعليم الخاص

[موقع المناهج](#) ⇨ [المناهج الكويتية](#) ⇨ [الصف السابع](#) ⇨ [علوم](#) ⇨ [الفصل الأول](#)

روابط مواقع التواصل الاجتماعي بحسب الصف السابع



روابط مواد الصف السابع على تلغرام

[الرياضيات](#)

[اللغة الانجليزية](#)

[اللغة العربية](#)

[التربية الاسلامية](#)

المزيد من الملفات بحسب الصف السابع والمادة علوم في الفصل الأول

كتاب الطالب في مادة العلوم لعام 2018	1
تلخيص وحدة المغذيات	2
تلخيص مهم للكورس اول في مادة العلوم	3
اوراق عمل مهمة في مادة العلوم	4
اوراق عمل ممتازة في مادة العلوم لعام	5

الزمن: ساعتان

عدد الأوراق: ٥

وزارة التربية

الإدارة العامة للتعليم الخاص

التوجيه الفني للعلوم

امتحان نهاية الفصل الدراسي الأول في مجال العلوم للصف السابع

للعام الدراسي ٢٠٢٢/٢٠٢٣ م

السؤال الأول :

اختر الإجابة الصحيحة علمياً لكل من العبارات التالية وضع علامة (✓) في المربع المقابل

لها: (٢×٨)

١- الظاهرة الجوية التي تحدث بين أجزاء السحب المختلفة بالشحنات الكهربائية في السماء : ص ٢٠
المطر ☒ البرق ☒ الرعد ☐ الصاعقة ☐

موقع
المنهج الكويتية
almanahj.com/kw

٢- المغناطيس الكهربائي الذي له أقل قوة جذب : ص ٣٠

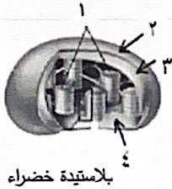


٣- الغاز الذي يعكر ماء الجير : ص ٤٦-٤٨

He ☐ Co₂ ☒ N₂ ☐ O₂ ☐

٤- عند تسخين الهواء يزداد ضغطه لأن حجمه : ص ٦٩

يقل ☐ يزداد ☒ ينخفض ☐ لا يتغير ☐



٥- الجزء الذي يتحد فيه الهيدروجين بغاز ثاني أكسيد الكربون في التفاعلات اللاصونية رقم:
١ ☐ ٢ ☐ ٣ ☐ ٤ ☒ ص ٨٩

٦- يتميز كلوروفيل (ب) بلونه: ص ١٠١

☒ الأخضر المصفر ☐ البرتقالي ☐ الأصفر ☐ الأخضر المزرق

٧- جميعها مغذيات عضوية ما عدا : ص ١١٦

دهون ☐ بروتينات ☐ فيتامينات ☐ أملاح معدنية ☒

٨- مغذيات تدخل في بناء المخ وتركيب النخاعين : ص ١١٨

البروتينات ☐ الكربوهيدرات ☒ الدهون ☐ الفيتامينات ☐

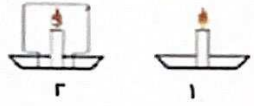
16

درجة السؤال الأول

السؤال الثاني :

أكتب بين القوسين كلمة (صحيحة) للعبارة الصحيحة وكلمة (خطأ) للعبارة غير الصحيحة

علمياً في كل مما يأتي: (١×٨)

- ١- المادة التي تكتسب الإلكترونات تصبح سالبة الشحنة . (صحيحة..) ص ١٩
- ٢- المفتاح الكهربائي في الدارة الكهربائية يمثل مصدر الطاقة لدفع الإلكترونات. (خطأ ...) ص ٢٤
- ٣- توصل الدارات الكهربائية في المنازل بطريقة التوصيل على التوازي. (صحيحة..) ص ٢٥
- ٤- يستمر اشتعال الشمعة في الشكل رقم (٢) .  (خطأ...) ص ٤٧
- ٥- يستخدم جهاز الترمومتر لقياس الضغط الجوي . (خطأ ...) ص ٧٤
- ٦- يتواجد الكلوروفيل في تراكيب تسمى البلاستيدات الخضراء . (صحيحة...) ص ٨٧
- ٧- عدد الثغور في الطبقة السفلية للبشرة أقل من الطبقة العلوية (خطأ...) ص ٩٨
- ٨- فيتامين K أساسي لتخثر الدم ووقف النزيف . (صحيحة...) ص ١٢٦

٨

درجة السؤال الثاني

السؤال الثالث:

في الجدول التالي اختر العبارة أو الشكل من المجموعة (ب) وأكتب رقمها أمام ما يناسبها

من عبارات المجموعة (أ) : (١×٦)

الرقم	المجموعة (أ)	المجموعة (ب)
(٢)	- مطفأة تستخدم لإطفاء حرائق الأخشاب والأقمشة . ص ٦١	١ - مطفأة الرغوة ٢ - مطفأة الماء ٣ - مطفأة CO ₂
(٣)	- مطفأة تستخدم لإطفاء حرائق الأجهزة الكهربائية.	
(٥)	- أوعية تنقل الماء والمعادن من الجذور إلى الساق حتى الأوراق.	٤ - نسيج عمادي ٥ - أوعية الخشب ٦ - أوعية اللحاء
(٦)	- أنابيب تنقل السكر والمغذيات من الأوراق الى جميع أجزاء النبات.	
(٨)	- أطعمة تحفظ من التلف بالتجميد . ص ١٣٧	٧ - مربى ٨ - اللحوم ٩ - مخلات
(٧)	- أطعمة تحفظ من التلف بالتسكير.	

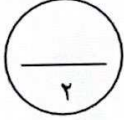
٦

درجة السؤال الثالث

السؤال الرابع:

(أ) : أي مما يلي لا ينتمي للمجموعة مع ذكر السبب (١×٢) :

١. يدخل في تركيب طبقة الأوزون - عنصر - يستخدم لإطفاء الحرائق- يساعد على الاشتعال .



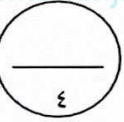
الذي لا ينتمي للمجموعة هو :... يستخدم لإطفاء الحرائق..... ٥, درجة ص ٤٨- ٥٤. السبب :..... ليس من صفات الاكسجين..... ٥, درجة.

٢. زيت كبدة الحوت - زيت الزيتون - زيت الذرة - زيت السمسم .

الذي لا ينتمي للمجموعة هو:..... زيت كبدة الحوت..... ٥, درجة ص ١٢٠

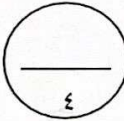
السبب :..... لأنه من الدهون المشبعة والباقي دهون غير مشبعة..... ٥, درجة.

(ب) قارن بين كل مما يأتي وفقاً للجدول التالي بما يناسبه علمياً (١×٤) :-



وجه المقارنة	توصيل على التوازي	توصيل على التوالي
عدد المسارات التي يسير فيها التيار الكهربائي	عدة مسارات... ص ٢٤	مسار واحد.....
وجه المقارنة	اللحم والسمك	الحبوب الجافة والثمار
نوع البروتينات (كاملة - غير كاملة) كاملة..... ص ١١٩ غير كاملة.....

(ج) : علل لما يأتي تعليلاً علمياً مناسباً: (١×٤)



١- تحدث ظاهرة صوتيه تسمى الرعد في الايام الملبدة بالغيوم . ص ٢٠
..... بسبب التفريغ الكهربائي.....

٢- يظل الهواء الجوي محيطا بالكره الأرضية باستمرار . ص ٤٧
..... لأنه مجذوب اليها بفعل الجاذبية الأرضية.....

٣- انايبب الخشب في النبات دقيقه ذات قطر صغير . ص ٩٥
..... ليساعد على ارتفاع الماء الى أعلى و التصاقه بالجدران.....

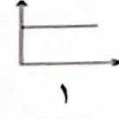
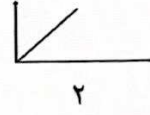
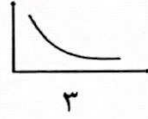
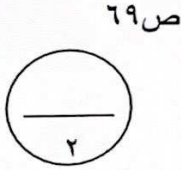
٤- التملح يحفظ الطعام من الفساد ص ١٣٧
..... لأنه يوقف نشاط البكتيريا.....

درجة السؤال الرابع
١٠

السؤال الخامس:

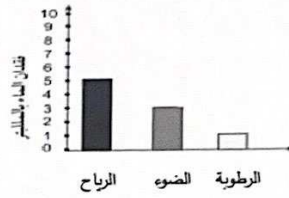
(أ) : ادرس العلاقات البيانية التالية ثم أجب عن الأسئلة: (٢×٢)

(١):



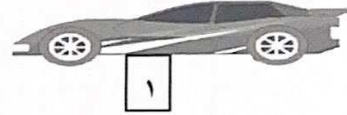
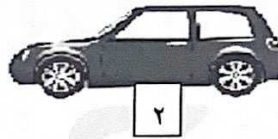
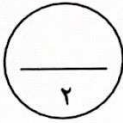
أ- الشكل الذي يمثل العلاقة بين الضغط والحجم عند ثبات درجة الحرارة هو الرقم... ٣ درجة
ب- ماذا تسمى هذه العلاقة ؟ تسمى علاقة .. **عكسية** درجة

(٢) : - الرسم البياني يوضح تأثير العوامل المختلفة على عملية النتج . ص ٩٧



أ- العامل الذي يزيد معدل عملية النتج هو .. **الرياح** درجة
ب- النتج هو عملية خروج .. **الماء** الزائد عن حاجة النبات عن طريق ... **الثغور** .. ٥ , درجة

(ب) : تفكير ناقد وحل المشكلات : (٢×٢)



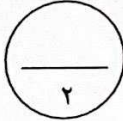
١ - يمتلك حمد سيارتان كما في الشكل وأراد المشاركة بأحدهما في سباق السيارات . ص ٥٧
برأيك أي السيارتين أفضل للمشاركة ؟
- السيارة الأفضل رقم ١ درجة
- السبب : لأن مقاومة الهواء تقل على الاجسام ذات الشكل الانسيابي درجة

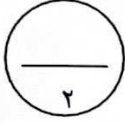
٢ - شعرت أمل بالأعراض التالية ، زيادة عدد مرات التبول وزيادة الإحساس بالعطش والتعب الشديد

وتغيبم الرؤية وفقدان الوزن على رغم تناول الطعام بانتظام . ص ١٤٤ - ص ١٣٠

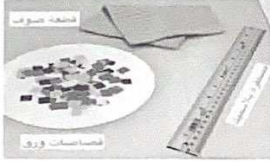
- باعتقادك هذه الأعراض دليل إصابتها بمرض **السكري** درجة

- ينتج ارتفاع سكر الدم عن عوز هرمون ... **الأنسولين** درجة





(ج) أدرس الرسم التالي جيدا ثم أجب بما يناسب علميا: (١×٢) ص ١٧



١- عند ذلك مسطرة بلاستيكية بقطعة صوف وتقريبها من قصاصات الورق.

الملاحظة :المسطرة تجذب قصاصات الورق..... ٥, درجة

الاستنتاج : المسطرة شحنت بشحنةسالبة.... نتيجة عملية الدلك
٥, درجة



٢- الشكل امامك يمثل سطح ورقة النبات العلوي تحت المجهر

المطلوب : ص ٩٨

- الحرف (س) يشير الى ..الخلايا الحارسة..... درجة

س

١٠

درجة السؤال الخامس

انتهت الأسئلة