

تم تحميل هذا الملف من موقع المناهج الكويتية



الملف أسئلة التعليم الخاص

[موقع المناهج](#) ⇨ [المناهج الكويتية](#) ⇨ [الصف السادس](#) ⇨ [علوم](#) ⇨ [الفصل الثاني](#)

روابط مواقع التواصل الاجتماعي بحسب الصف السادس



روابط مواد الصف السادس على تلغرام

[الرياضيات](#)

[اللغة الانجليزية](#)

[اللغة العربية](#)

[التربية الاسلامية](#)

المزيد من الملفات بحسب الصف السادس والمادة علوم في الفصل الثاني

| | |
|--|---|
| بنك أسئلة | 1 |
| دليل المعلم | 2 |
| دليل المعلم | 3 |
| كتاب الطالب 6 | 4 |
| أوراق عمل المحجر والخلايا والتعضي وأهمية الخلايا | 5 |

المادة : العلوم
الصف : السادس
الزمن : ساعتان



وزارة التربية
الإدارة العامة للتعليم الخاص
التوجيه الفني للعلوم

امتحان نهاية الفترة الدراسية الثانية للصف السادس
للعام الدراسي 2024 - 2025 م

ملاحظة هامة : عدد صفحات الامتحان (5) صفحات مختلفة

المجموعة الأولى : الأسئلة الموضوعية

السؤال الأول : اختر الإجابة الصحيحة علمياً لكل عبارة من العبارات التالية و ذلك بوضع علامة

(✓) أمام الإجابة الصحيحة (8 × 1 = 8 درجات) :

- 1- العدسة التي تنظر من خلالها العين الى الداخل لرؤية العينة المراد فحصها:
 العدسة الشبكية العدسة العينية العدسة الكبيرة العدسة الملونة
- 2- الجهاز المسؤول عن ضخ الدم في كافة أنحاء الجسم:
 الجهاز الهضمي الجهاز العضلي الجهاز الدوري الجهاز التنفسي
- 3- المرحلة الأولى من مراحل تكاثر الفيروس تسمى:
 الالتصاق حقن المادة الوراثية انفجار خلية العائل تحلل DNA العائل
- 4- أحد الأشكال التالية لا يعتبر من أشكال البكتيريا:
 بكتيريا كروية بكتيريا عصوية بكتيريا لولبية بكتيريا مسطحة
- 5- البكتيريا التي تستخدم ضوء الشمس في صنع غذائها تسمى بكتيريا ذاتية التغذية:
 الصوتية الكيميائية الضوئية الحرارية
- 6- قدرة الكائن الحي على إنتاج أفراد جديدة:
 الحركة التكاثر الطيران الهضم
- 7- مادة أو أكثر تتفكك جزيئاتها وتذوب في مادة أخرى:
 المذاب المذيب الراسب المعلق
- 8- تعتمد طريقة التقطير على عملية التبخير ثم عملية:
 الانصهار التجمد الذوبان التكثيف

درجة السؤال الأول

8

| | |
|--------------------------------|----|
| الإسراء والمعراج 27 رجب | 17 |
| العبد الوطني لدولة الكويت 2/25 | 18 |
| عبد التحرير 2/26 | 19 |
| عبد العلم | 20 |

السؤال الثاني: ضع علامة (✓) أمام العبارة الصحيحة وعلامة (X) أمام العبارة غير الصحيحة

نكّل عبارة من العبارات التالية (8 × 1 = 8 درجات)

| م | العبارة | الإجابة |
|---|---|---------|
| 1 | يوجد الجسم المركزي في الخلية الحيوانية ولا يوجد في الخلية النباتية. | |
| 2 | الخلايا العصبية هي الخلايا التي تساعد الجسم على الحركة. | |
| 3 | الفيروسات يمكن أن تنمو وتتحرك خارج جسم الكائن الحي. | |
| 4 | تستخدم البكتيريا في صناعة الألبان والأجبان. | |
| 5 | التكاثر الجنسي يشترك في تكوينه فردان مختلفان جنسياً. | ✓ |
| 6 | عند إذابة السكر في الماء يتكون مستحلب. | |
| 7 | تستخدم طريقة الاستشراب في فحص الدم. | |
| 8 | أول مرحلة من مراحل إعادة تدوير الورق هي مرحلة الغسل. | |

8

درجة السؤال الثاني

السؤال الثالث (أ) : أكمل العبارات التالية بما يناسبها علمياً (4 × 1 = 4 درجات) :

4

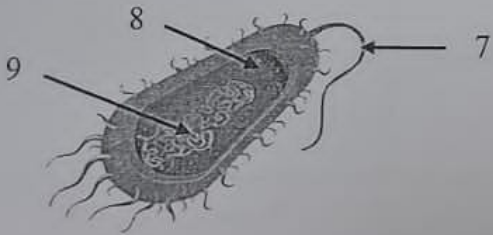
- 1- جهاز فيه أكثر من عدسة يعمل على تكبير الشيء المراد فحصه يسمى
- 2- كائنات مجهرية تتكون من مادة وراثية محتاطة بغلاف بروتيني
- 3- عضو النبات الذي تتم فيه عملية التكاثر الجنسي
- 4- طريقة لفصل المادة الصلبة من محلولها المشبع بالتبريد

السؤال الثالث (ب): في الجدول التالي اختر العبارة أو الشكل من المجموعة (ب) وأكتب رقمها

أمام ما يناسبها من عبارات المجموعة (أ) (6 × 1 = 6 درجات):

6

| الرقم | المجموعة (أ) | المجموعة (ب) |
|-------|---|---------------------|
| () | عضي يتحكم في جميع أنشطة الخلية وتوجد المادة الوراثية داخله. | 1- الفجوات العصارية |
| () | عضيات تطلق الطاقة من الغذاء. | 2- النواة |
| () | | 3- الميتوكوندريا |
| () | فيروس الانفلونزا. | |
| () | فيروس أكل البكتيريا. | |
| () | | |
| () | السوط | |
| () | السينتوبلازم | |



Cancelled

10

درجة السؤال الثالث

المجموعة الثانية : الأسئلة المقالية

6

السؤال الرابع (أ) : علل لما يلي تعليلاً علمياً سليماً ($3 \times 2 = 6$ درجات) :

1- قبل أن يعطس الإنسان يجب أن يغطي أنفه وفمه بمنديل أو قطعة قماش.

2- تسمى النواة في خلية البكتيريا نواة بدائية.

3- تستخدم طريقة الترشيح لفصل الرمل عن الماء.

www.almanahj.com/kw

السؤال الرابع (ب) : قارن بإكمال الجدول التالي حسب المطلوب علمياً ($3 \times 2 = 6$ درجات) :

6

| الخلية الحيوانية | الخلية النباتية | وجه المقارنة |
|--------------------|-----------------|--|
| X | نوحه | وجود البلاستيدات الخضراء (توجد / لا توجد) |
| فيروس طاعون الدجاج | فيروس الايدز | وجه المقارنة |
| سوانه | انفطانه | الكائن الحي الذي يصيبه الفيروس (الانسان / الحيوان) |
| البطريق | البكتيريا | وجه المقارنة |
| جنسي | لا جنسي | نوع التكاثر (جنسي / لا جنسي) |

درجة السؤال الرابع