

تم تحميل هذا الملف من موقع المناهج الكويتية



منطقة الأحمدية التعليمية

الملف نموذج إجابة منطقة الأحمدية التعليمية

[موقع المناهج](#) ⇨ [المناهج الكويتية](#) ⇨ [الصف السادس](#) ⇨ [اجتماعيات](#) ⇨ [الفصل الثاني](#)

روابط مواقع التواصل الاجتماعي بحسب الصف السادس



روابط مواد الصف السادس على تلغرام

الرياضيات	اللغة الانجليزية	اللغة العربية	التربية الاسلامية
---------------------------	----------------------------------	-------------------------------	-----------------------------------

المزيد من الملفات بحسب الصف السادس والمادة اجتماعيات في الفصل الثاني

مراجعة	1
مراجعة	2
مراجعة	3
مذكرة في مادة الاجتماعيات	4
مراجعة محلولة ومفيدة في مادة الاجتماعيات	5



وزارة التربية

MINISTRY OF EDUCATION

الإدارة العامة لمنطقة الأحمدية التعليمية

موقع
المنهج الكويتية
almanahj.com/kw

نهوذج إجابة امتحان

(الفترة الدراسية الثانية)

شبكة بـكـوـيـت التـعـلـيـمـيـة
مادة: الاجتهائيات

الصف: السادس

العام الدراسي 2024 / 2025 م

نموذج إجابة



وزارة التربية

الإدارة العامة لمنطقة الأحمدية التعليمية

التوجيه الفني للاجتماعيات

امتحان الفترة الدراسية الثانية

لمقرر الكويت ودول الخليج العربية

للمصف السادس المتوسط

العام الدراسي: ٢٠٢٤/٢٠٢٥ م

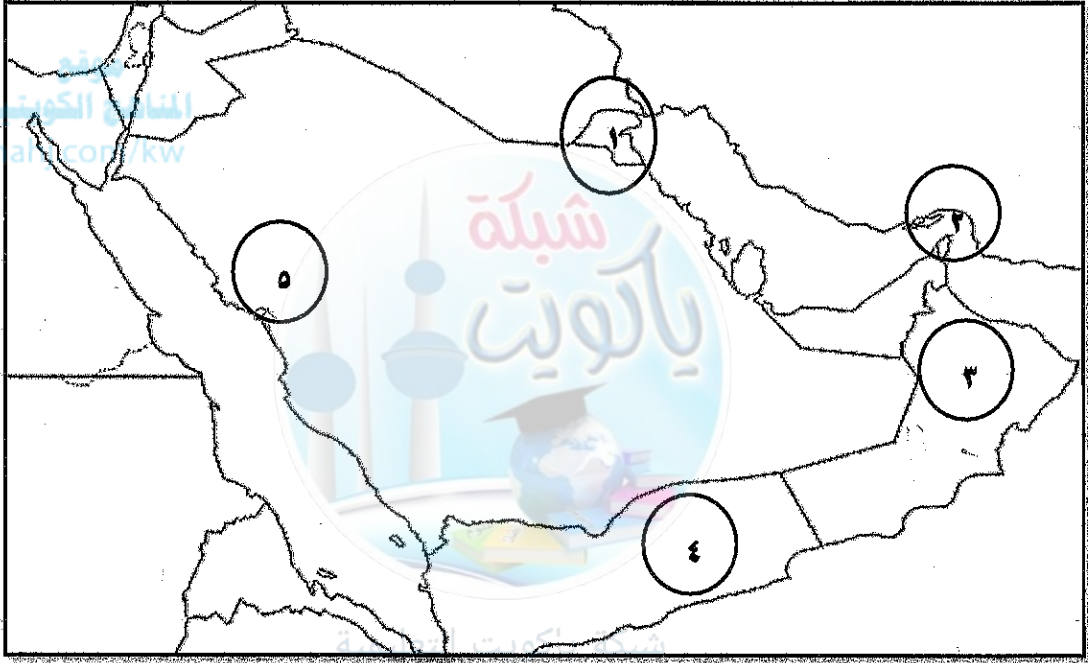
الزمن: ساعة وخمس وأربعون دقيقة

عدد الأوراق: ٦

(أجب عن جميع الأسئلة)

السؤال الأول (موضوعي) يتكون من (أ - ب - ج) : (١٢×درجة واحدة = ١٢ درجة)

(أ) أمامك خريطة شبه الجزيرة العربية الصماء - اكتب الرقم الدال على العبارات التالية :



<https://t.me/ykuwait>

- الدولة الخليجية التي يقع فيها حقل برقان يمثلها على الخريطة الرقم (١) ص ٩١

- مضيق هرمز يمثلها على الخريطة الرقم (٢) ص ٩١

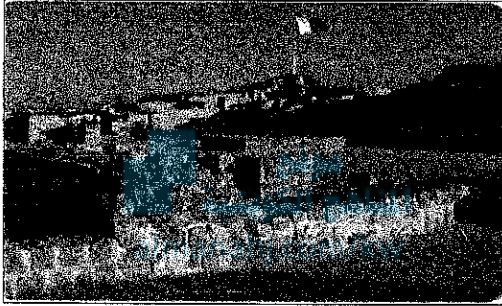
- الدولة الخليجية التي يقع فيها سهل الباطنة يمثلها على الخريطة الرقم (٣) ص ٩٢

- منطقة ينبع الصناعية يمثلها على الخريطة الرقم (٥) ص ٩٧

تابع / السؤال الأول (موضوعي):

(ب) أكمل العبارات التالية بما يناسبها مما درست :

- ١- العام الذي بدأ فيه التنقيب عن النفط في دولة الكويت ١٩٣٤م ص ٨٧
- ٢- القبائل العربية التي هاجرت إلى عمان تسمى الأزد ص ١٠٨
- ٣- مجموعة من العادات والتقاليد والقيم في مجتمع من المجتمعات تسمى الثقافة ص ١١٨
- ٤- الصورة التي أمامك تمثل قلعة البحرين وتسمى قلعة البرتغال ص ١٢٠



(ج) أكمل المخططات السهمية التالية :



السؤال الثاني (موضوعي) يتكون من (أ - ب - ج) : (١٢×درجة واحدة = ١٢ درجة)
(أ) ظلل الحرف (أ) إذا كانت العبارة صحيحة و الحرف (ب) إذا كانت العبارة خاطئة :

م	العبارة	أ	ب
١	تشتهر منطقة صحار في سلطنة عمان بصناعة الغاز. ص ٩٦	أ	ب
٢	قطر هي أعلى دولة خليجية في نسبة الوافدين لعام ٢٠٠٦م. ص ١١٢	أ	ب
٣	أحد التحديات التي تواجه دول الخليج العربية ندرة المياه الجوفية. ص ١٣٢	أ	ب
٤	العواصف الترابية من المصادر الغير طبيعية للتلوث الهوائي. ص ١٣٤	أ	ب



(ب) ضع خطأ تحت الخيار الصحيح من بين الخيارات التي تلي كل عبارة :

- ١- الدولة الرائدة في إنتاج محصول القمح:
أ- دولة الكويت ب- المملكة العربية السعودية ج- سلطنة عمان د- مملكة البحرين
ص ٩٢
- ٢- إعادة تصدير البضائع المستوردة:
أ- الدخل القومي ب- الواردات ج- الصادرات د- الترانزيت
ص ٩٩
- ٣- إدانة احتلال الجزر الإماراتية الثلاث من مظاهر التعاون:
أ- السياسي ب- الثقافي ج- الاقتصادي د- العسكري
ص ١٢٩
- ٤- عدد آبار النفط الكويتية التي أشعلها النظام العراقي البائد:
أ- ٦٣٧ ب- ٧٣٧ ج- ٨٣٧ د- ٩٣٧
ص ١٣٩

<https://t.me/ykuwait>

(ج) صنف الحضارات التالية حسب مكانها الصحيح في الجدول الذي يليها :

() تاروت - أم النار - هيلي - دبا (ص ١٠٥)

سلطنة عمان	المملكة العربية السعودية	دولة قطر	دولة الإمارات العربية المتحدة
<u>دبا</u>	<u>تاروت</u>	<u>أم النار</u>	<u>هيلي</u>

السؤال الثالث (موضوعي) يتكون من (أ - ب - ج) : (١٢×درجه واحدة = ١٢ درجة)

(أ) صحح ما تحته خط في العبارات التالية :

- ١- البعثة التي كشفت عن آثار حضارة منطقة الخليج العربية الهولندية. (الدانماركية) ١٠٥
- ٢- الدولة الخليجية التي لم تتعرض للاستعمار الأجنبي سلطنة عمان. (المملكة العربية السعودية) ص ١٢٠
- ٣- أعلن قيام السوق الخليجية المشتركة عام ٢٠١٠م. (٢٠٠٨م) ص ١٣٠
- ٤- يرى العلماء أن العنف ظاهرة موروثة. (متعلمة) ص ١٤٦

(ب) اكتب المفاهيم أو المصطلحات الدالة على العبارات التالية:

م	المفهوم / المصطلح	العبارات
١	<u>الصناعة</u> ص ٩٥	تحويل المواد الخام إلى مواد يمكن الاستفادة منها.
٢	<u>الزيادة الطبيعية</u> ص ١١٠	عدد المواليد - عدد الوفيات.
٣	<u>درع الجزيرة</u> ص ١٢٩	قوة مشتركة تضم جميع دول مجلس التعاون الخليجي.
٤	<u>الديسبيل</u> ص ١٣٤	وحدة قياس شدة الضوضاء التي تتعرض لها الأذن البشرية.

(ج) اكتب مدلولات الصور التالية: (كل ما يراه المصحح مناسباً)



الملوثات الهوائية المؤثرة
على طبقة الأوزون
ص ١٣٥



الشيخ مشعل الأحمد
الصباح
ص ١٢٣



الدكتور صالح العجيري
ص ١٢٢



تصدير أول شحنة
للنفط الخام الكويتي
عام ١٩٤٦م ص ٩٠

السؤال الرابع (مقالى) يتكون من (أ - ب - ج) : (١٢×درجه واحدة = ١٢ درجة)

(أ) لاحظ الجدول المقابل ثم أجب عن الأسئلة التالية :

نسبة إنتاج النفط في بعض دول مجلس التعاون الخليجي عام ٢٠٠٨م.	
الدولة	النسبة
الكويت	٨%
السعودية	٢٩%
قطر	٦%

١- ما المقصود بإنتاج النفط؟ ص ٨٨ درجة

- كميات النفط التي يتم استخراجها للاستفادة منها.

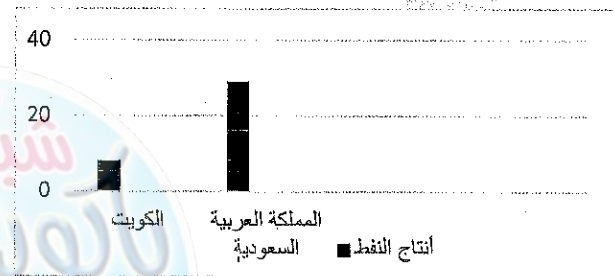
٢- استخرج أقل دولة خليجية في إنتاج النفط . درجة

- قطر.

٣- حول الإنتاج النفطى فى كل من دولة الكويت والمملكة العربية السعودية الى أعمده بيانیه.

موقع
المنهج الكويتية
almanahj.com/kw

(درجتين لكل عمود درجة)



(ب) عدد اثنين لكل مما يلي :

١- الدول المستوردة للنفط الكويتي .

- الولايات المتحدة الأمريكية.

- هولندا .

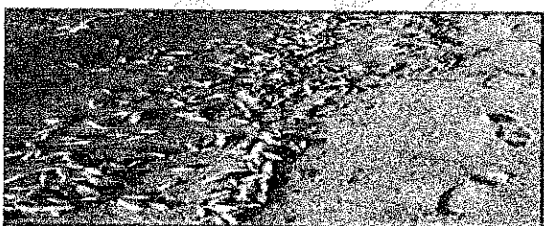
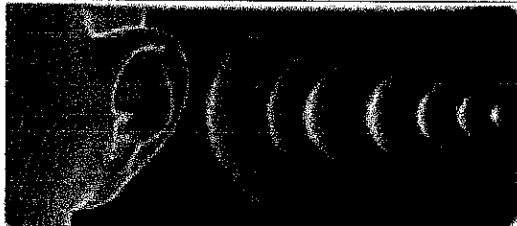
- اليابان .

٢- أنواع الهجرات .

- الهجرات الداخلية .

- الهجرات الخارجية .

(ج) قارن بين كل من :

أوجه المقارنة		
		
التلوث المائي ص ١٣٣	التلوث الضوضائي ص ١٣٣	اسم المشكلة
مخلفات المصانع - مياه الصرف الصحي غير المعالجة - مياه الصرف الزراعي - النفط ومشتقاته - النفايات الخطرة - الأمطار الحمضية. ص ١٣٦	أجهزة التسجيل - آلات كهربائية - أعمال النجارة. - ص ١٣٨	الأسباب (يكتفى بنقطه)

(١٢×درجه واحدة = ١٢ درجة)

السؤال الخامس (مقالى) يتكون من (أ - ب - ج) :

(أ) اقرأ الفقرة التالية ثم أجب عما يلى:

" كان لاكتشاف النفط وتصديره أهمية اقتصادية كبرى لدول مجلس التعاون مما أثر في الدخل القومي فاهتمت الحكومات بزيادة الدخل عن طريق التوسع في صناعة تكرير النفط وصناعة البتروكيماويات لزيادة الكميات المصدرة . "

١- عرف ما تحته خط:

- مجموعة من الدخول التي تحصل عليها الدولة خلال عام. ص ٩٥

٢- عدد أنواع الصناعات القائمة على النفط بدول مجلس التعاون. ص ٩٦

- بتروكيماويات - الغاز - تكرير النفط (يكتفى بنقطتين)

٣- اقترح حلاً لمشكلة الاعتماد على الموارد النفطية. ص ١٣٢

- التوسع في مجال الاستثمار. (كل ما يراه المصحح مناسباً)

(ب) فرق بين كل من:

الزراعة بدون تربة ص ٩٤	البيوت البلاستيكية ص ٩٤
الزراعة التي تتم في بيئة مائية، أو رملية، أو حصي، أو نشارة خشب تضاف إليها المحاليل الغذائية.	يزرع فيها الخضروات في غير مواسمها (أوقاتها) وتقوم بحماية المحاصيل من تقلبات الطقس.
النمو السكاني ص ١١١	الكثافة السكانية ص ١١٤
التغيير الذي يحدث لعدد السكان نتيجة للزيادة الطبيعية وغير الطبيعية.	عدد السكان في الكيلومتر المربع، وتقاس بقسمة عدد السكان على مساحة الدولة، أي أن <u>عدد السكان</u> مساحة الدولة

(ج) اذكر النتائج المترتبة على :

١- تلوث التربة . ص ١٣٤

- ضعف قدرتها على الإنتاج الزراعي.

- تلوث الإنتاج الزراعي مما يؤثر على صحة الإنسان.

٢- الاعتماد على العمالة المنزلية . ص ١٤٢

- السلوكيات الخاطئة.

- التأثير بثقافتهم المختلفة.

(انتهت الإجابة)