

تم تحميل هذا الملف من موقع المناهج الكويتية



محمد البلاطي

الملف توقعات نهائية للاختبار القصير الثاني (أسئلة)

موقع المناهج ← المناهج الكويتية ← الصف الحادي عشر العلمي ← [جيولوجيا](#) ← [الفصل الثاني](#)

روابط مواقع التواصل الاجتماعي بحسب الصف الحادي عشر العلمي



روابط مواد الصف الحادي عشر العلمي على تلغرام

[الرياضيات](#)

[اللغة الانجليزية](#)

[اللغة العربية](#)

[التربية الاسلامية](#)

المزيد من الملفات بحسب الصف الحادي عشر العلمي والمادة جيولوجيا في الفصل الثاني

<a href="#">إجابة أوراق عمل الجيولوجيا</a>	1
<a href="#">تلخيص</a>	2
<a href="#">مراجعة</a>	3
<a href="#">الطيات والفوالق</a>	4
<a href="#">تحميل كراسة التطبيقات</a>	5

# توقعات ليلة الامتحان أسئلة امتحانات تجريبية قصير (2)



## علم الأرض (الجيولوجيا)

الفصل الدراسي الثاني

2025 - 2024

### السؤال الأول :

أ- اختر الإجابة الصحيحة بوضع علامة ( √ ) بين القوسين لها لكل ممل يلي :  
(  $1\frac{1}{2}=3\times\frac{1}{2}$  )

1- فواصل نشأت نتيجة قوي شد علي الصخور التصفية :

( ) اللوحية ( ) العمودية

( ) التكتونية ( ) الطينية

2- أحد الأحافير التالية تعتبر من الأحافير المرشدة لحقب الحياة القديمة :

( ) الديناصورات ( ) الماموث

( ) الترايلوبيت ( ) الأسماك

3- الحائط السفلي المشترك يتحرك إلي اعلي في الفالق :

( ) السلمي ( ) البارز

( ) الأخدود ( ) العادي

1½

### السؤال الثاني :

أ- حدد اي من ما يلي لا ينتمي للمجموعة مع ذكر السبب: (  $1=1\times 1$  )

1- (الصدع البارز – الصدع السلمي – الأخدود – الصدع المعكوس).

البند الذي لا ينتمي : .....

السبب: .....

ب - ادرس الشكل التالي ثم أجب عن الأسئلة : (  $1\frac{1}{2}=3\times\frac{1}{2}$  )

1- حدد أسطح عدم التوافق.

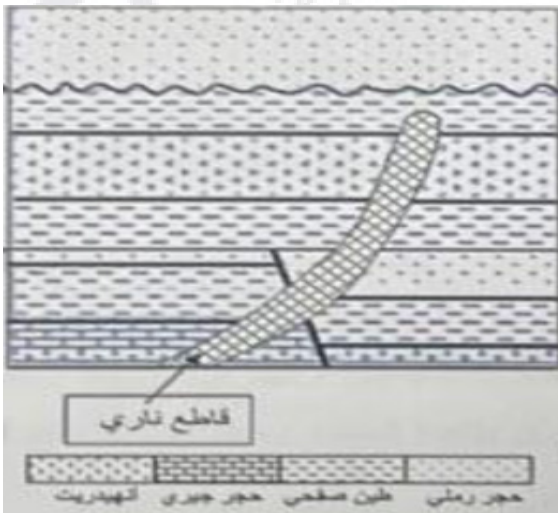
2- عدد الترسيبية في القطاع .....

3- أيهما أحدث القطاع الناري أم الصدع،

ولماذا.

.....

السبب: .....



2½

إنتهت الأسئلة

مع تمنياتنا بالنجاح والتوفيق،،،

### السؤال الأول :

أ- اختر الاجابة الصحيحة بوضع علامة ( √ ) بين القوسين لها لكل ممل يلي :  
(  $1\frac{1}{2}=3\times\frac{1}{2}$  )

1- ظهرت النباتات معراة البذور في :

( ) زمن الحياة المستترة ( ) حقبة الحياة القديمة

( ) حقبة الحياة المتوسطة ( ) حقبة الحياة الحديثة

2- حفظ حيوان الماموث حفظ كاملا في :

( ) الرماد البركاني ( ) برك القار

( ) الانهيارات الأرضية ( ) الجليد

3- فواصل علي شكل أعمدة سداسية تنشأ من تبريد الصحارة البازلتية :

( ) التكتونية ( ) العمودية

( ) اللوحية ( ) الطينية

1½

### السؤال الثاني :

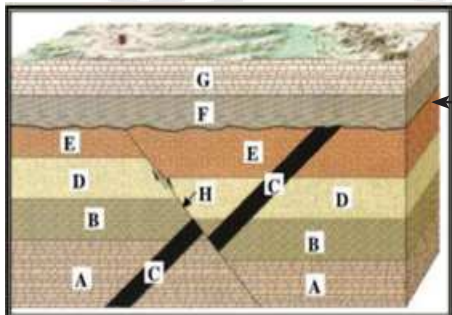
أ- حدد اي من ما يلي لا ينتمي للمجموعة مع ذكر السبب: (  $1=1\times 1$  )

1- (الصدوع السلمية – الصدوع البارزة – الاخدود – الصدع العادي – الصدع المعكوس).

البند الذي لاينتمي : .....

السبب: .....

ب - ادرس الشكل التالي ثم أجب عن الأسئلة: (  $1\frac{1}{2}=3\times\frac{1}{2}$  )



1- نوع سطح عدم التوافق.

.....

2- نوع الفالق: ..... ، القوي المؤثرة: .....

3- ايهما أقدم الصدع ام التداخل الناري c .

.....

2½

إنتهت الأسئلة

مع تمنياتنا بالنجاح والتوفيق،،،

### السؤال الأول :

أ- اختر الاجابة الصحيحة بوضع علامة ( ✓ ) بين القوسين لها لكل ممل يلي :  
(  $1\frac{1}{2}=3\times\frac{1}{2}$  )

1- ففالق يوجد به الحائط العلوي في وضع منخفض بالنسبة للحائط السفلي:

( ) فالق معكوس ( ) ايمن جانبي

( ) ايسر جانبي ( ) فالق عادي

2- اسنان سمك القرش حفظت كأحافير عن طريق:

( ) الطبعة ( ) حفظ الاجزاء الصلبة

( ) التفحم ( ) حفظ الكائن كاملا

3- سادة النباتات الزهرية مغطاة البذور في:

( ) حقبة الحياة الحديثة ( ) حقبة الحياة المتوسطة

( ) حقبة الحياة القديمة ( ) زمن الحياة المستترة

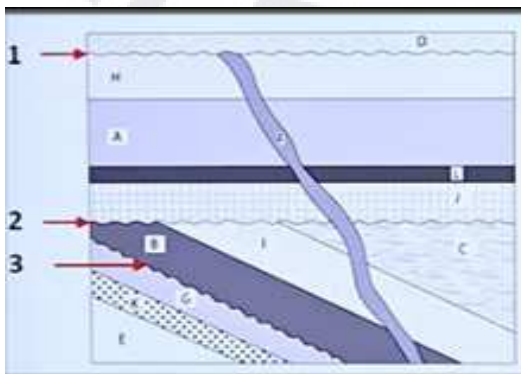
### السؤال الثاني :

أ- للفولق أهمية اقتصادية كبيرة. ( يكتفي بنقطتين ) : (  $1=1\times 1$  )

.....  
.....

ب - ادرس الشكل التالي ثم أجب عن الأسئلة: (  $1\frac{1}{2}=3\times\frac{1}{2}$  )

1- حدد نوع أسطح عدم التوافق.



2- ايهما أحدث القاطع f ام الطبقة D .

2½

إنتهت الأسئلة

مع تمنياتنا بالنجاح والتوفيق،،،



### السؤال الأول :

أ- اختر الاجابة الصحيحة بوضع علامة ( √ ) بين القوسين لها لكل ممل يلي :  
(  $1\frac{1}{2}=3\times\frac{1}{2}$  )

4

1- عند إزاحة وتحرك الكتل علي جانبي الفواصل بالنسبة الي بعضها البعض ينتج :

( ) طيات ( ) فوالق

( ) فواصل ( ) تحرك كتلي

2- تغلغل المواد المعدنية داخل الاخشاب دون أن تحل مكان المادة الاصلية:

( ) التفحم ( ) حفظ الأجزاء الصلبة

( ) الاستبدال المعدني ( ) التشرب بالمعادن

3- ظهرت الأسماك المدرعة في:

( ) زمن الحياة المستترة ( ) حقبة الحياة الحديثة

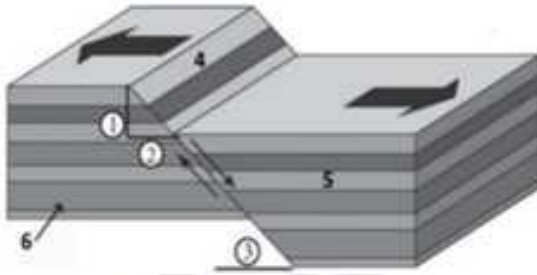
( ) حقبة الحياة المتوسطة ( ) حقبة الحياة القديمة

1½

### السؤال الثاني :

أ- ادرس الرسم التالي ثم أجب عن المطلوب : (  $1=1\times 1$  )

اكتب اسم الجزء رقم :-



.....

.....

.....

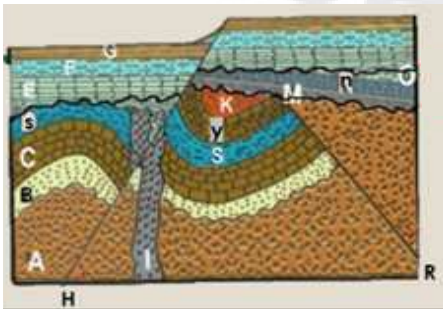
.....

ب - ادرس الشكل التالي ثم أجب عن الأسئلة: (  $1\frac{1}{2}=3\times\frac{1}{2}$  )

1- حدد اسطح عدم التوافق علي الرسم.

2- تركيب موجود في جميع الدورات الترسيبية.

.....



2½

إنتهت الأسئلة

مع تمنياتنا بالنجاح والتوفيق،،،

### السؤال الأول :

أ- اختر الإجابة الصحيحة بوضع علامة ( √ ) بين القوسين لها  
لكل ممل يلي : (  $1\frac{1}{2}=3\times\frac{1}{2}$  )



1- يمثل الشكل المقابل صورة لـ

( ) الترابيلوبيت ( ) الجرابتوليت

( ) النيوميوليت ( ) الامونيت

2- الأثر الذي يدل علي سابق وجود الكائن الحي وسط الصخور هو:

( ) الطبعة ( ) القارب الخارجي

( ) القلب الداخلي ( ) النموذج

3- فالق تتحرك فيه الكتل افقيا علي مستوي الفالق بدون حركة رأسية :

( ) الانزلاق الاتجاهي ( ) العادي

( ) المعكوس ( ) السلمي

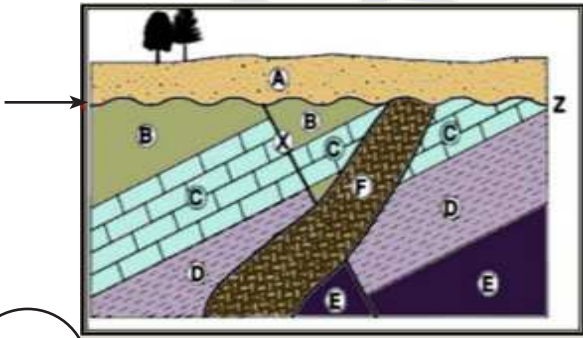
1½

### السؤال الثاني :

أ- يمكن استنتاج نوع الفالق من خلال وضع الجدران بالنسبة لبعضها البعض والقوي المسببة  
فسر ذلك: (  $1=1\times 1$  )

.....  
.....

ب - ادرس الشكل التالي ثم أجب عن الأسئلة: (  $1\frac{1}{2}=3\times\frac{1}{2}$  )



1- نوع عدم التوافق المشار إليه.

.....

2- رتب التراكيب F X Z من الأقدم الي الأحدث.

.....

.....

2½

إنتهت الأسئلة

مع تمنياتنا بالنجاح والتوفيق،،،

### السؤال الأول :

4

أ- ضع كلمة ( صح ) أمام العبارة الصحيحة وكلمة ( خطأ ) أمام العبارة الغير صحيحة أمام كل عبارة من العبارات التالية :  $(1\frac{1}{2}=3\times\frac{1}{2})$

- 1- عوامل التعرية لها تأثير علي بعض أنواع الفواصل. ( )
- 2- المناطق الصحراوية يتوافي فيها الدفن السريع . ( )
- 3- ظهرة المفصليات مثل العقارب في حقب الحياة الحديثة. ( )

1½

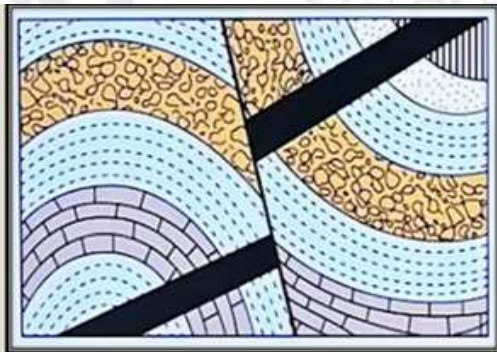
### السؤال الثاني :

أ- عدد أهم الاحداث التي ميزت زمن اللاحياة:  $(1=1\times 1)$

.....  
.....  
.....  
.....

ب - ادرس الشكل التالي ثم أجب عن الأسئلة:  $(1\frac{1}{2}=3\times\frac{1}{2})$

1- الترتيب الصحيح للاحداث في القطاع المقابل من الاقدم الي الاحداث.



الطي - الصدع - التداخل الناري.

الصدع - الطي - التداخل الناري.

الطي - التداخل الناري - الصدع.

التداخل الناري - الطي - الصدع.

2- اذكر نوع الصدع .....

نوع القوي .....

2½

إنتهت الأسئلة

مع تمنياتنا بالنجاح والتوفيق،،،



### السؤال الأول :

4

أ- ضع كلمة ( صح ) أمام العبارة الصحيحة وكلمة ( خطأ ) أمام العبارة الغير صحيحة أمام كل عبارة من العبارات التالية :  $(1\frac{1}{2}=3\times\frac{1}{2})$

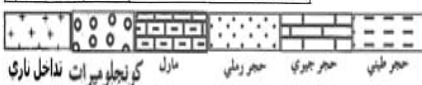
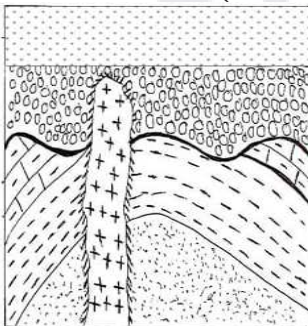
- 1- ظهرت الديناصورات والزواحف الطائرة مثل الاركيوبتركس في حقبة الحياة الحديثة. ( )
- 2- الاحفير التي نتجة عن آثار زحف الديدان تعتبر نموذج. ( )
- 3- الفواصل عادة لا يصاحبها إزاحة علي جانبي الكسر. ( )

1½

### السؤال الثاني :

أ- وضح بالرسم والبيانات أجزاء الصدع العادي:  $(1=1\times 1)$

ب - ادرس القطاع الجيولوجي التالي ثم أجب عن الأسئلة التالية:  $(1\frac{1}{2}=3\times\frac{1}{2})$



2½

إنتهت الأسئلة  
مع تمنياتنا بالنجاح والتوفيق،،،

### السؤال الأول :

أ- اكتب الاسم او المصطلح العليم الذي تدل عليه كل عبارة من العبارات التالية:  
(  $1\frac{1}{2}=3\times\frac{1}{2}$  )

1- الكتل الصخرية الواقعة فوق مستوي سطح الفالق.

(.....)

2- الكتل الصخرية الواقعة أسفل مستوي سطح الفالق.

(.....)

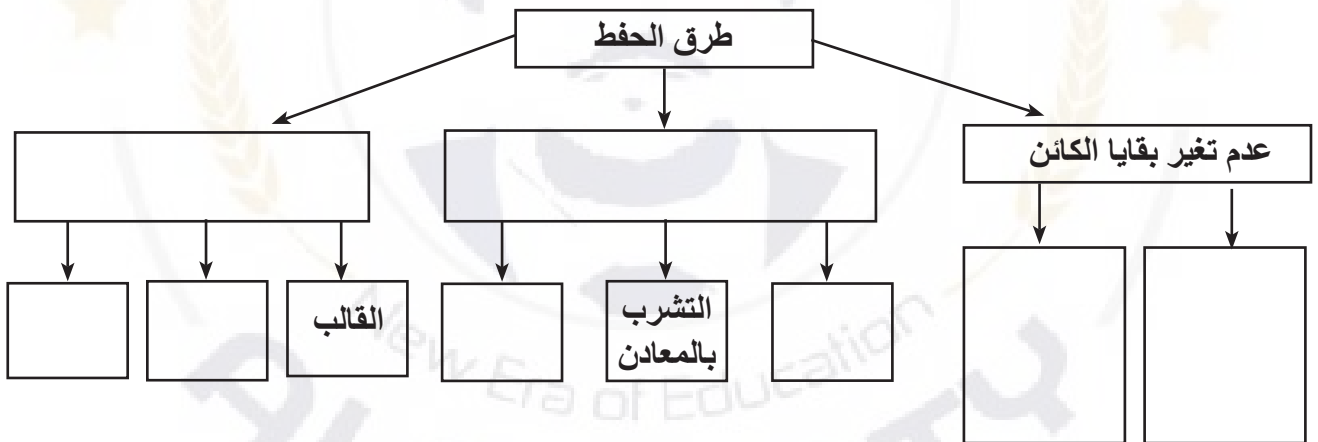
3- صدوع مركبة تكون رمياتها في اتجاه واحد.

(.....)

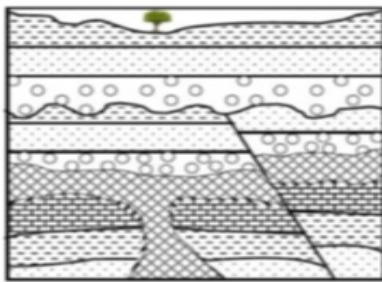
1½

### السؤال الثاني :

أ- أكمل المخطط السهمي في الشكل المقابل: (  $1=1\times 1$  )



ب - ادرس القطاع الجيولوجي التالي ثم أجب عن الأسئلة التالية: (  $1\frac{1}{2}=3\times\frac{1}{2}$  )



1- كم عدد الدورات الترسيبية .....

2- ما نوع الفالق في القطاع. ....

3- ما نوع أسطح عدم التوافق في القطاع.

.....

2½

إنتهت الأسئلة

مع تمنياتنا بالنجاح والتوفيق،،،

### السؤال الأول :

أ- اكتب الاسم او المصطلح العليم الذي تدل عليه كل عبارة من العبارات التالية:  
(  $1\frac{1}{2}=3\times\frac{1}{2}$  )

1- بقايا أو أثار لكائنات حية عاشت في عصور جيولوجية قديمة وحفظت حفظ طبيعيا في طبقات الصخور الرسوبية وتدل علي الكائن الحي الذي تمثله.

(.....)

2- أفضل الأماكن الموجودة في البيئة المائية والمناسبة لفن الكائنات البحرية.

(.....)

3- مقدار الازاحة الراسية التي تتحركها الطبقة نتيجة التفلق.

(.....)

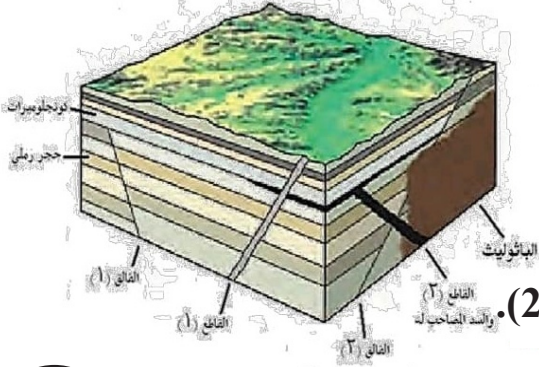
1½

### السؤال الثاني :

أ- عدد شروط الاحفورة المرشدة: (  $1=1\times 1$  )

.....  
.....  
.....

ب - ادرس القطاع الجيولوجي التالي ثم أجب عن الأسئلة التالية: (  $1\frac{1}{2}=3\times\frac{1}{2}$  )



1- أيهما أحدث الفالق (1) أم طبقة الحجر الرملي.

2- أيهما أحدث الفالق (1) أم طبقة الكونجلوميرات.

3- أيهما أحدث القاطع (1) أم السد المصاحب للقاطع (2).

4- أيهما أحدث الفالق (2) أم القاطع (2).

5- أيهما أحدث الفالق (2) أم الباتوليت.

إنتهت الأسئلة

مع تمنياتنا بالنجاح والتوفيق،،،

2½

### السؤال الأول :

4

أ- ضع كلمة ( صح ) أمام العبارة الصحيحة وكلمة ( خطأ ) أمام العبارة الغير صحيحة أمام كل عبارة من العبارات التالية : (  $1\frac{1}{2}=3\times\frac{1}{2}$  )

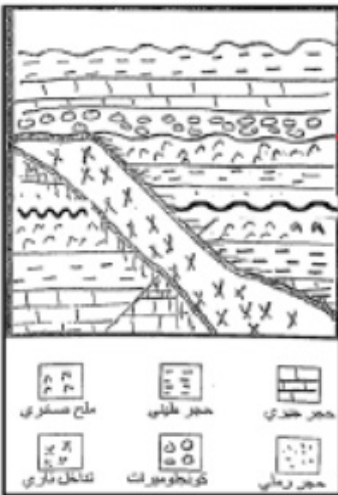
- 1- في الفالق العادي يتحرك الحائط العلوي لاسفل بالنسبة للحائط السفلي. ( )
- 2- يعتبر الكهرمان أحد الطرق لحفظ كامل الجسم. ( )
- 3- تستخدم الشوائب الدخيلة في تحديد العمر المطلق للصخور. ( )

1½

### السؤال الثاني :

أ- أذكر المبادئ التي تساعد في تعيين العمر النسبي للصخور : (  $1=1\times 1$  )

ب - ادرس القطاع الجيولوجي التالي ثم أجب عن الأسئلة التالية: (  $1\frac{1}{2}=3\times\frac{1}{2}$  )



2½

- 1- عدد الدورات الترسيبية التي يمتلكها القطاع. ....
- 2- حدد أسطح عدم التوافق علي القطاع بالأسهم.
- 3- أيهما أحدث القطاع الناري أم طبقة الكونجولوميرات، ولماذا.
- 4- حدد أسطح عدم التوافق.

إنتهت الأسئلة

مع تمنياتنا بالنجاح والتوفيق،،،



## احرص على اقتناء سلسلة منصة البلاطي

- كتاب الشرح.
- كتاب الأسئلة.
- كتاب إجابة الأسئلة.
- المراجعة النهائية (الأسئلة - الإجابة).
- توقعات ليلة الامتحان (الأسئلة - الإجابة).
- كبسولة ليلة الامتحان.
- برشامة ليلة الامتحان.

موقع  
المنهج الكويتية  
almanahj.com/kw



## 11 علم الأرض (الجيولوجيا)

الفصل الدراسي الثاني

2025 - 2024

استمتع بتجربة التعلم  
مع منصة البلاطي

