

تم تحميل هذا الملف من موقع ملفات الكويت التعليمية



[com.kwedufiles.www//:https](https://www.kwedufiles.com)

*للحصول على أوراق عمل لجميع الصفوف وجميع المواد اضغط هنا

* للحصول على أوراق عمل لجميع مواد الصف الخامس اضغط هنا

<https://kwedufiles.com/5>

* للحصول على جميع أوراق الصف الخامس في مادة علوم وجميع الفصول, اضغط هنا

<https://kwedufiles.com/5science>

* للحصول على أوراق عمل لجميع مواد الصف الخامس في مادة علوم الخاصة بـ الفصل الأول اضغط هنا

<https://www.kwedufiles.com/5science1>

* لتحميل كتب جميع المواد في جميع الفصول للـ الصف الخامس اضغط هنا

<https://www.kwedufiles.com/grade5>

* لتحميل جميع ملفات المدرس مدرسة عبد اللطيف الديين اضغط هنا

[bot_kwlinks/me.t//:https](https://t.me/bot_kwlinks)

للحصول على جميع روابط الصفوف على تلغرام وفيسبوك من قنوات وصفحات: اضغط هنا

الروابط التالية هي روابط الصف الخامس على مواقع التواصل الاجتماعي

مجموعة الفيسبوك

صفحة الفيسبوك

مجموعة التلغرام

بوت التلغرام

قناة التلغرام

رياضيات على التلغرام

بنك اسئلة للصف الخامس لمادة العلوم 2019-2020

رئيسة القسم : امانى المعيلي

الموجه الفني اقبال الجزاف

مديرة المدرسة : ايمان العنزي

نرجو لكم التوفيق : رئيسة القسم امانى المعيلي

الوحدة الأولى

السؤال 1 : - ضع علامة صح امام العبارات الصحيحة وخطا امام العبارات غير صحيحة وصحح الخطأ ان وجد

العبارة	الحكم	تصحيح ان وجد
1- الكون هو الارض التي نعيش عليها فقط		
2- شكل المجرة التي نعيش عليها اهليجي		
3- تكون اشعة الشمس عمودية مركزه شدتها عالية في فصل الشتاء		
4- تدور الارض حول محورها مرة كل 24 ساعة مكونه تعاقب الليل والنهار		
5- لا يوجد علاقة بين ميلان محور الارض وحدوث فصول السنة الاربعة		

السؤال 2 : - اكتب المصطلح العلمي الدال على العبارات التالية

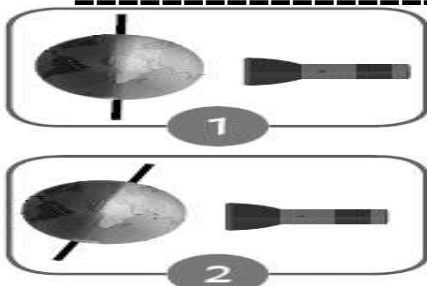
- 1- كل جسم موجود فب الفضاء الخارجي (.....)
- 2- تجمع من التجوم والكواكب والاقمار (.....)
- 3- الشمس وجميع ما يدور حولها من اجرام سماوية (.....)
- 4- خط وهمي مائل يمر بالقطبين الشمالي والجنوبي (.....)

السؤال 3:- اشرح السبب في الحالات التالية

1- لا يمكن تسمية الارض بالنجم

2- يمكن العيش على كوكب الارض

3- حدوث فصل الصيف للجزء الشمالي من الارض من شهر مايو الى شهر اغسطس



السؤال 4 : ادرس الرسم التالي ثم اكمل الفراغ

تسقط الاشعة في الحالة (2) بشكل و شدتها

ويكون فصل

تستغرق الارض لتدور حول الشمس مدة

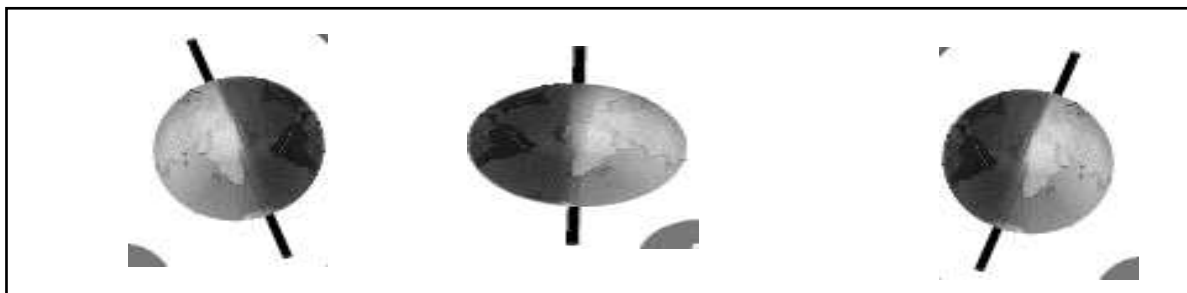
السؤال 5: رتب المصطلحات التالية تبعا للحجم من الاكبر الى الاصغر بوضع ارقام اسفل الكلمات

(درب التبانة - المشتري- الارض- الكون - النظام الشمسي)

السؤال 6 : اكمل الجدول التالي بالحكم على صحة المعلومة ثم صحح الخطأ بالخانة التي بالاسفل

المعلومة	عدد كواكب المجموعة الشمسية	اقرب الكواكب للشمس	ابعد الكواكب	اسخن الكواكب	اكبر الكواكب	ابرذ الكواكب	كوكب حجمه يشبه الارض	كوكب تربته حمراء
	8	نبتون	زحل	عطارد	المشتري	اورانوس	زهرة	المريخ
الحكم								
التصحيح								

السؤال 7 : حو ط الشكل الصحيح الذي يمثل ميلان الارض حول محورها ثم اكتب ماذا يحدث عندما تكون الارض بهذا الشكل اسفل الرسم



.....

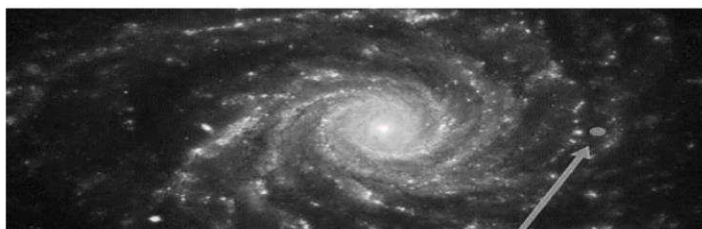
السؤال 8 : ادرس الرسم التالي، ثم اجب

عما هو مطلوب :

اسم الشكل

الجزء المشار اليه يمثل

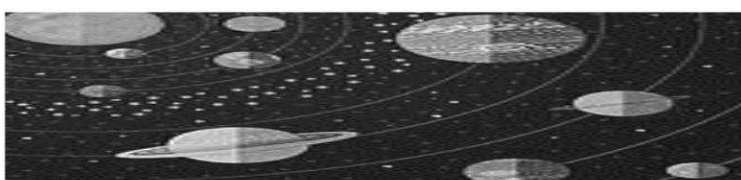
اكتب عبارة صحيحة تمثل الرسم



.....

السؤال 9:الرسم يمثل

حدد مكان كوكب الارض



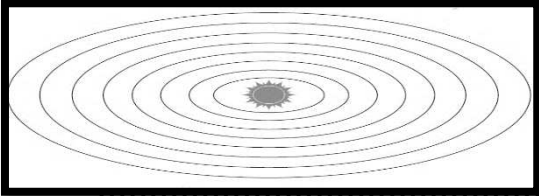


السؤال 10: ما رأيك بالعبارة التالية :

1-الرسم يمثل نجم زحل ويمكن في عام 2000 التجول فيه

.....
=====

2- الرسم يمثل المجموعة الشمسية



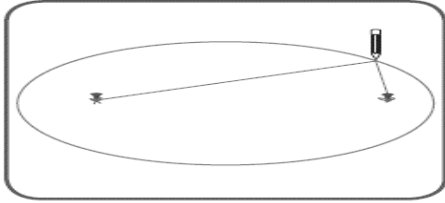
=====

السؤال 11 :ادرس الرسم ثم اكمل الفراغ التالي

عند تحريك القلم يرسم شكل

الذي يمثل

ما أهمية وجوده للكواكب ؟؟



.....
=====

السؤال 12 : اكمل المقارنه في الجدول

وجه المقارنة	النجم	كوكب
اوجه الشبه		
اوجه الاختلاف		

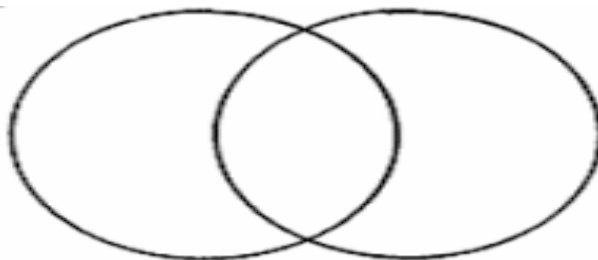
2

وجه المقارنة	الصيف	الشتاء
سقوط اشعة الشمس		
شدتها		
درجة حرارة		

كوكب الارض

كوكب المريخ

السؤال 13 اكمل المخطط



السؤال : 14- ماذا لو

1- لم توجد الشمس في المجموعة الشمسية

.....

2- اصبح محور الارض عمودي

.....

3- استبدال مكان الارض بمكان نبتون

.....

4- استغرق دوران الارض حول محورها سنة

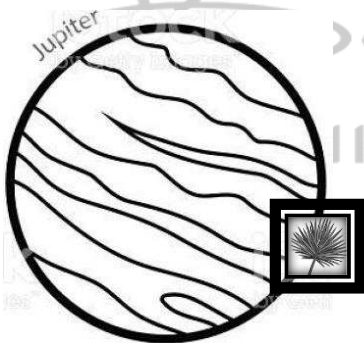
.....

5- اصبحت الارض مسطحة

.....

=====

السؤال : 15- على ماذا يدل وجود نبات على الكوكب



.....

.....

=====

السؤال : 16- ما دلائلك ان لا يمكن ان توجد الحياة في عطارد

.....

=====

السؤال 1 : ضع علامة صح امام العبارات الصحيحة وخطاً امام الاجابات غير صحيحة

- 1- من مظاهر الحياة تنفس غاز ثاني اكسيد الكربون (.....)
- 2- يشكل غاز الاكسجين نسبة 78% (.....)
- 3- الجزء الذي تدور به الاقمار الصناعية هو الجزء العلوى من الميزوسفير (.....)
- 4- توجد طبقة الاوزون من الجزء العلوي من الستراتوسفير (.....)
- 5- تعمل الاشعة فوق بنفسجية تحليل جزيء الاكسجين (.....)
- 6- اكثر طبقات الغلاف الجوي حرارة هي التيرمو سفير (.....)

السؤال 2: اكتب المصطلح العلمي الدال على العبارات التالية

- 1- مجموعة من الغازات تنجذب نحو الارض بفعل الجاذبية الارضية (.....)
- 2- طبقة الارض التي تحتوي طبقة واقية من الاشعة الفوق بنفسجية (.....)
- 3- الطبقة من طبقات الغلاف الجوي التي تشكل حماية من خطر الشهب القادمة من الفضاء (.....)

السؤال 3: ماذا يحدث في الحالات التالية ؟

- 1- وجود الماء في طبقة الميزو سفير

- 2- اذا فقدت الارض طبقة الاوزون

- 3- حلقت الطائرات في طبقة التروبوسفير

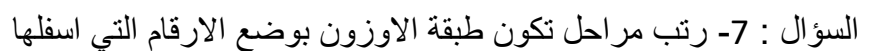
السؤال 4 : ادرس الرسم التالي ثم اجب عما هو مطلوب



أعلى نسبة غاز هو

نسبة غاز الاكسجين

السبب في ان نسبته ليست الاعلى

السؤال: 6- اشرح المعادلات التالية

تنتج ذرتان حرتان من الأكسجين

السؤال : 8- اكتب ثلاث عوامل تؤدي تدمير طبقة الازون

1-

2-

3-

السؤال : 9- اكتب مضار تدمير طبقة الازون

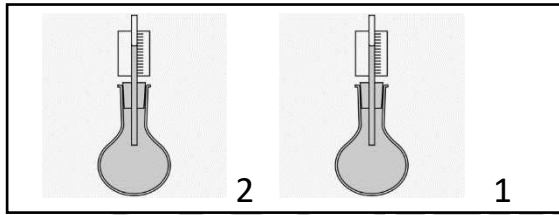
1-

2-

3-

السؤال : 10 - ادرس التجربة التالية ثم اختر الاجابة الصحيحة واكمل الفراغ بالاسفل

اذا علمت ان الانبوبة رقم 1 تزيد درجة حرارتها عن الانبوبة 2 فأن



1- الانبوبة 1 تحتوي على خل وبيكربونات الصوديوم

2- الانبوبة 2 تحتوي على خل وبيكربونات الصوديوم

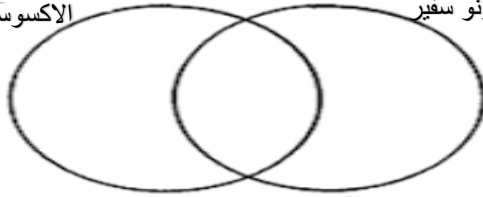
3- الانبوتتان يحتويان على نفس المحتويات

نستنتج من التجربة السابقة ان غاز ثاني اكسيد الكربون يعمل على

الاكسوسفير

الاينوسفير

السؤال : 11- اكمل المخطط التالي



السؤال : 12 اشرح اثر ارتفاع درجة الحرارة على الكائنات الحية

.....

=====

السؤال : 13 - اذكر 2 من الممارسات السلبية التي تضر الغلاف الجوي

1- 2-

=====

السؤال : 14- اقترح طرق للمحافظة على سلامة طبقات الغلاف الجوي للارض

السؤال : 15- ماذا لو

1- حلقت الطائرات في طبقة الميزو سفير

2- اصبح الغلاف الجوي طبقة واحدة فقط

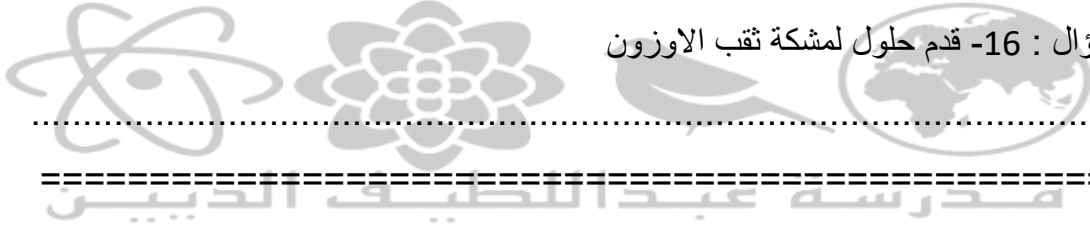
3- منع استخدام الوقود والمبيدات الحشرية في مدينة ما

4- اصبح الغلاف الجوي 80% غاز اكسجين

5- فقدت الارض جاذبيتها

قسم العلوم

السؤال : 16- قدم حلول لمشكلة ثقب الازون



الوحدة الثالثة

السؤال: 1

اكتب الخصائص المشتركة بين الكائنات الحية في السلسلة التالية

التنفس	النمو
--------	-------	-------	-------	-------

السؤال: 2- رتب تسلسل سير البسكوت داخل الجسم بوضع الرقم اسفله

المعدة	المريء	الامعاء الرفيعة	الامعاء الغليظة	القم
<input type="text"/>	<input type="text"/>	<input type="text"/>	<input type="text"/>	<input type="text"/>

السؤال: 3

اكمل الجدول التالي

اسم الجهاز	الهضمي	الدوري
اعضاء	الرئة	عظام
فائدة	تحويل الطعام الي غذاء مهضوم وامتصاصه	توزيع المغذيات والاكسجين	- حماية - مساعدة الحركة

السؤال: 4

ظلل الصفة التي لا تنتمي

المعدة	القلب	الامعاء الرفيعة	المريء
--------	-------	-----------------	--------

السؤال : 5

اكتب عنوان شامل الخانات التالية

الرئة	الحجاب الحاجز	اخذ الاكسجين	زفير
-------	---------------	--------------	------

--	--	--	--	--

السؤال : 6 - اشرح اهمية كل ما يأتي :

1- هضم الطعام

.....

2- اللعاب

.....

=====

السؤال : 7- زواج بين العضو والوظيفة بتوصيلهما بخط

المعدة	الفم	امعاء رفيعة	امعاء غليظة
--------	------	-------------	-------------

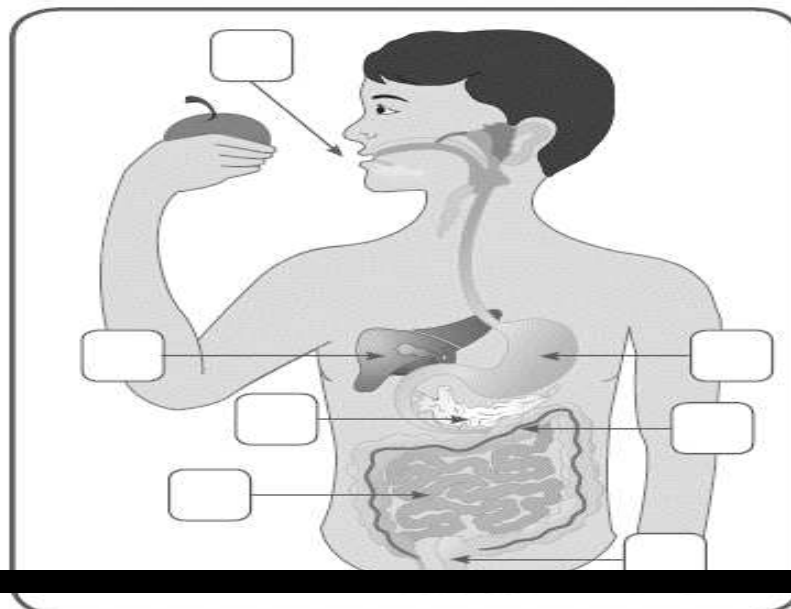
تقطيع الطعام	الخلط بعصارات وهضم	استكمال الهضم	التخلص من الفضلات
--------------	--------------------	---------------	-------------------

=====

السؤال : 8 ضع الحرف المناسب بالرسم التالي

مدرسة عبداللطيف الدبي

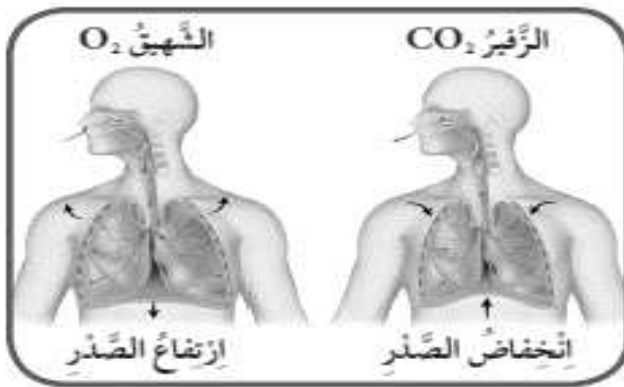
2. أَمَّاكَ الْجِهَارُ الْهَضْمِيَّ لِلْإِنْسَانِ.
- اَكْتُبْ رَمَزَ كُلِّ وَظِيفَةٍ مِنَ الْوُظَايِفِ التَّالِيَةِ عَلَى الْعُضْوِ الَّذِي يُؤَدِّيهِا عَلَى الرَّسْمِ.
- (أ) عُضْوٌ كَيْسِيٌّ الشَّكْلُ يَخْضُصُ الطَّعَامَ.
- (ب) يَنْتَقِلُ إِلَيْهِ الطَّعَامُ غَيْرُ الْمَهْضُومِ وَيَتِمُّ التَّخْلُصُ مِنْهُ عَنْ طَرِيقِ فُتْحَةِ الشَّرَجِ.
- (ج) يَقُومُ بِتَقْطِيعِ وَطْحَنِ الطَّعَامِ قَبْلَ بَلْعِهِ.
- (د) يَتِمُّ فِيهِ اسْتِكْمَالُ عَمَلِيَّةِ الْهَضْمِ.



السؤال : 9 - اكمل الفراغ فيما يأتي

- 1- عملية دخول الهواء الي جسمك وخروج الهواء عملية
- 2- غشاء عضلي يتحرك لا إراديا له دور كبير في عملية التنفس يعرف ب
- 3- من اعضاء الجهاز التنفسي الانف و و
- 4- عملية هي عملية الحصول على الطاقة اللازمة لاداء أنشطة الجسم
- 5- يتخلص الجسم من الفضلات (ثاني اكسيد الكربون و البخار) بعملية

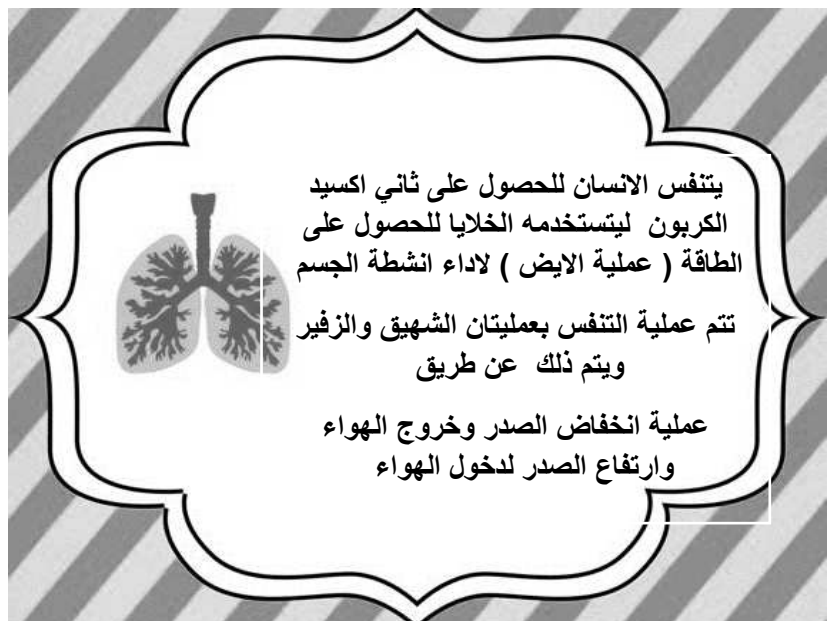
السؤال : 10 بالاستعانة بالرسم المقابل



اكتب فقرة تصف بها كيف تحدث عملية التنفس

السؤال : 11 كتب حمد تقرير لاستاذ العلوم عن التنفس واهميته ، واكنه كتب معلومات غير دقيقة

صححها له بوضع خط اسفلها وتحينه بالمربع المقابل

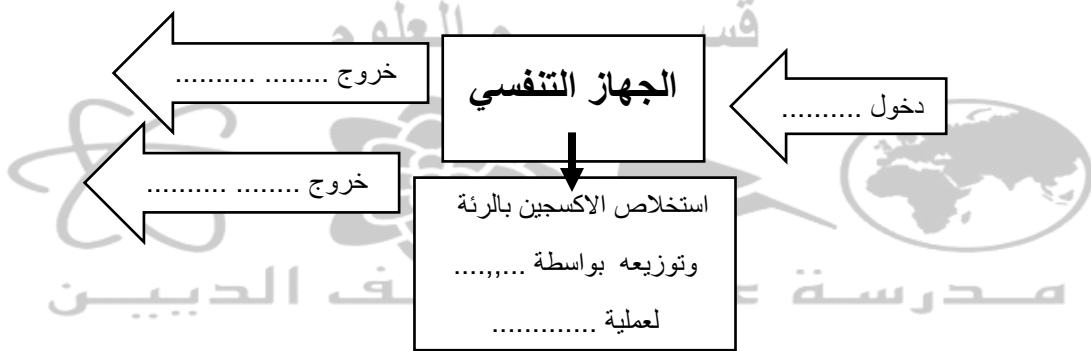


السؤال : 12 رتب مراحل التي تتم بها عملية التنفس بوضع الرقم اسفله

يوزع الدم غاز الاكسجين الى خلايا الجسم	تستخلص الرئة غاز الاكسجين	يتحرك الحجاب الحاجز الى اعلى	يدخل الهواء الى الرئة	يخرج غاز ثاني اكسيد الكربون	يتحرك الحجاب الحاجز الى اسفل
<input type="checkbox"/>	<input type="checkbox"/>	<input type="checkbox"/>	<input type="checkbox"/>	<input type="checkbox"/>	<input type="checkbox"/>

=====

السؤال : 13- اكمل المعادلة التالية



=====

السؤال : 14- اشرح السبب

يخفق قلبك خفقانا سريعا عند التمارين الرياضيه او عمل مجهود

.....

=====

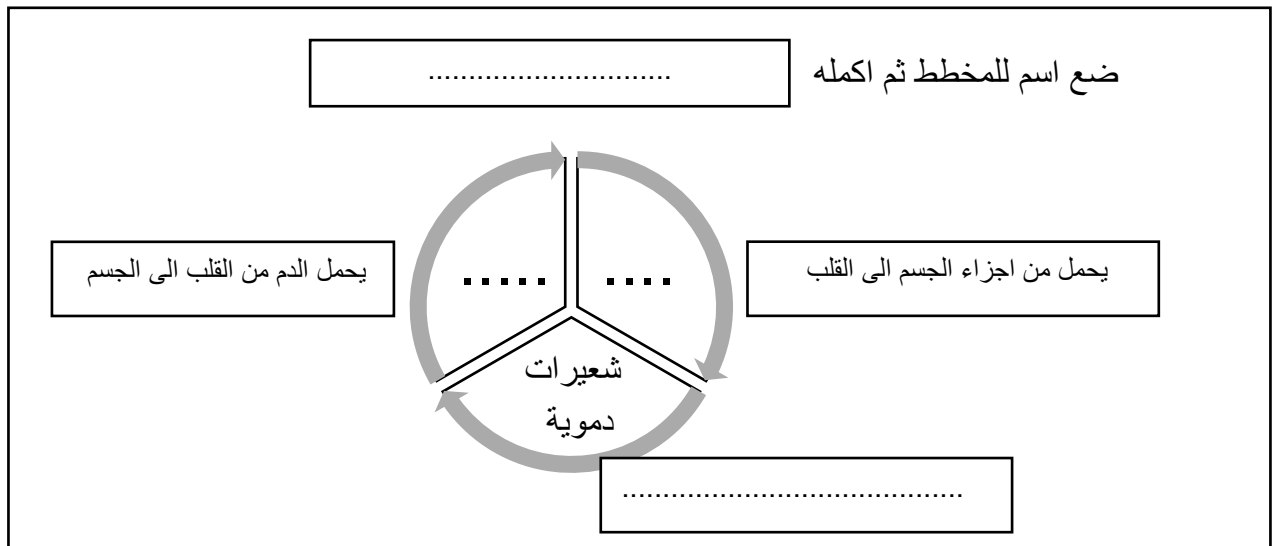
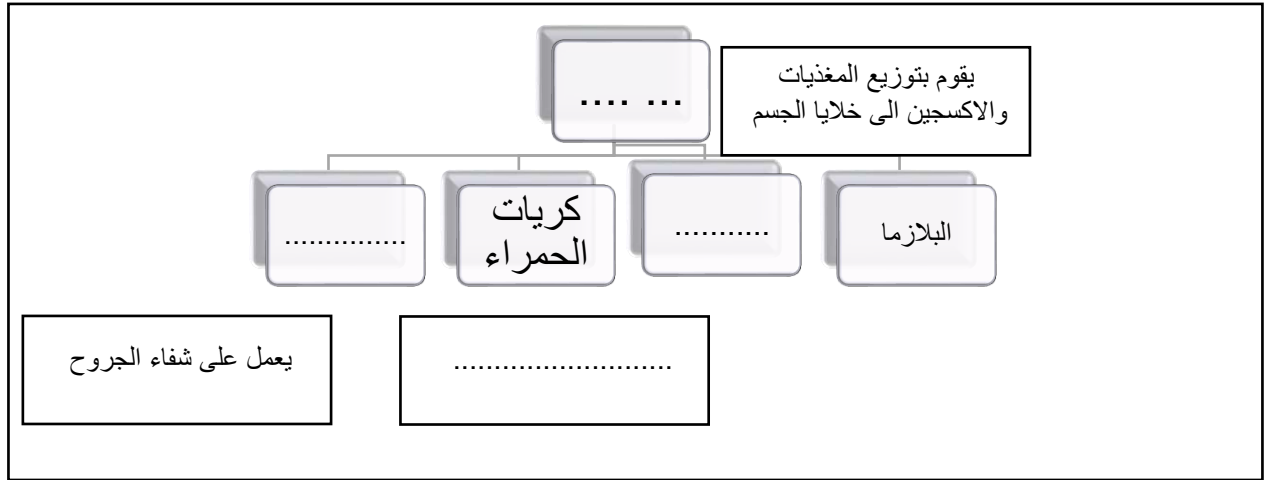
السؤال : 15 - اكمل الفراغ فيما يأتي :

- 1- عضو عضلي يضخ الدم الى اجزاء جسمك يسمى
- 2- وعاء دموي دقيق ذو جدران رقيقة يمر عبرها الاكسجين والمغذيات والفضلات
- 3- من خلايا الدم مستديرة ومقعره تحمل الاكسجين
- 4- سائل في الدم يحمل مكونات الدم

=====

السؤال : 16- اكمل المخططات التالية ثم اكمل

قسم العلوم



السؤال : 17- حدد الجزء الذي لا ينتمي للمجموعة مع ذكر السبب

الدم	صفائح دموية	كريات دم بيضاء	الاعصاب
------	-------------	----------------	---------

السبب

=====

السؤال : 18- اوجد العلاقة بين الرسمتان التاليتان ثم اكتبه بالاسفل



.....

=====

السؤال : 19- اختر الاجابة بما يناسب العبارات التالية بوضع خط اسفلها

1- العظام المتصلة لتشكّل الجسم يسمى

الرباط هيكل عظمي الغضاريف المفاصل

2- موضع يلتقي فيه عظامان

العظام هيكل عظمي المفاصل الغضاريف

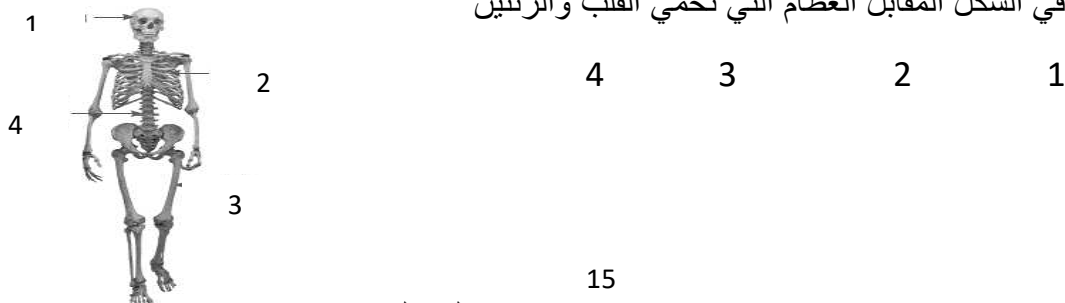
3- نسيج متين مرّن يمنع احتكاك العظام

العظام هيكل عظمي المفاصل الغضاريف

4- نسيج متين مرّن تربط وتشدّ العظام معا

الرباط هيكل عظمي المفاصل الغضاريف

5- في الشكل المقابل العظام التي تحمي القلب والرئتين



السؤال : 20- اجب عن الاسئلة التالية

1- ماذا لو فقدت المفاصل في جسمك ؟؟

.....

2- ماذا لو فقدت الغضاريف التي بين العظام ؟؟

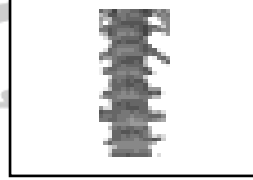
.....

3- ماذا لو فقدت عظام الجمجمة من الرأس ؟؟

.....

=====

السؤال : 21 -اكتب علاقة بين الصور التالية



.....

=====

السؤال : 22- العظام في جسمك نعمة عظيمة من نعم الله تعالى

اعط اسباب علمية تؤيد بها هذه العبارة

.....

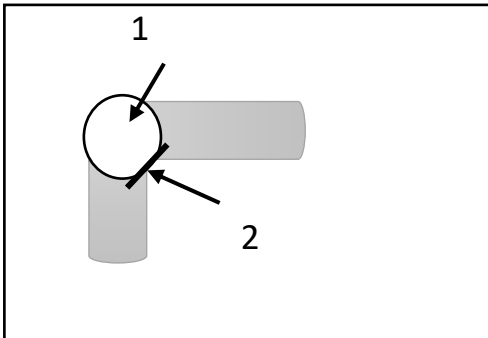
=====

السؤال : 23- اكمل الفراغ فيما يأتي

الشكل المقابل يمثل نموذج

رقم 1 يمثل

رقم 2 يمثل.....



السؤال : 24- اكمل العبارات فما يأتي لتصبح صحيحة علميا

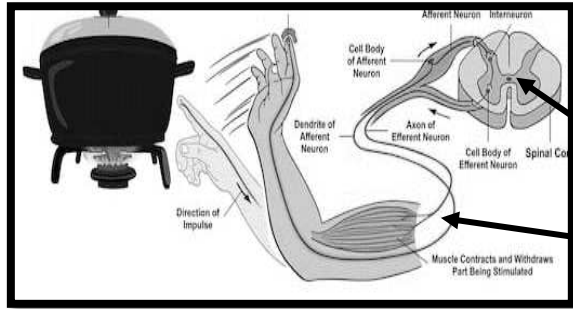
- 1- الجهاز الذي يتحكم في التنسيق بين الاجهزة
- 2- عضو طري متعرج
- 3- حزمة من الاعصاب تصل الدماغ بالاعصاب المنتشرة في سائر الجسم
- 4- تتفرع من الحبل الشوكي أعصاب متعددة تصل الى كل اجزاء الجسم
- 5- الجزء الذي يلتقي الدماغ بعمود الفقري
- 6- من أجزاء الدماغ و و

السؤال : 25- اجب عن الاسئلة

- 1- لماذا تنتشر الاعصاب في انحاء الجسم؟؟

- 2- ما اهمية المخيخ؟؟

- 3- ما فائدة الدماغ؟؟



السؤال 26- اكمل الفراغ

الرسم المقابل يمثل

رقم 1 يمثل

رقم 2 يمثل

اليد تبتعد نتيجة

استجابة دون رجوع للدماغ

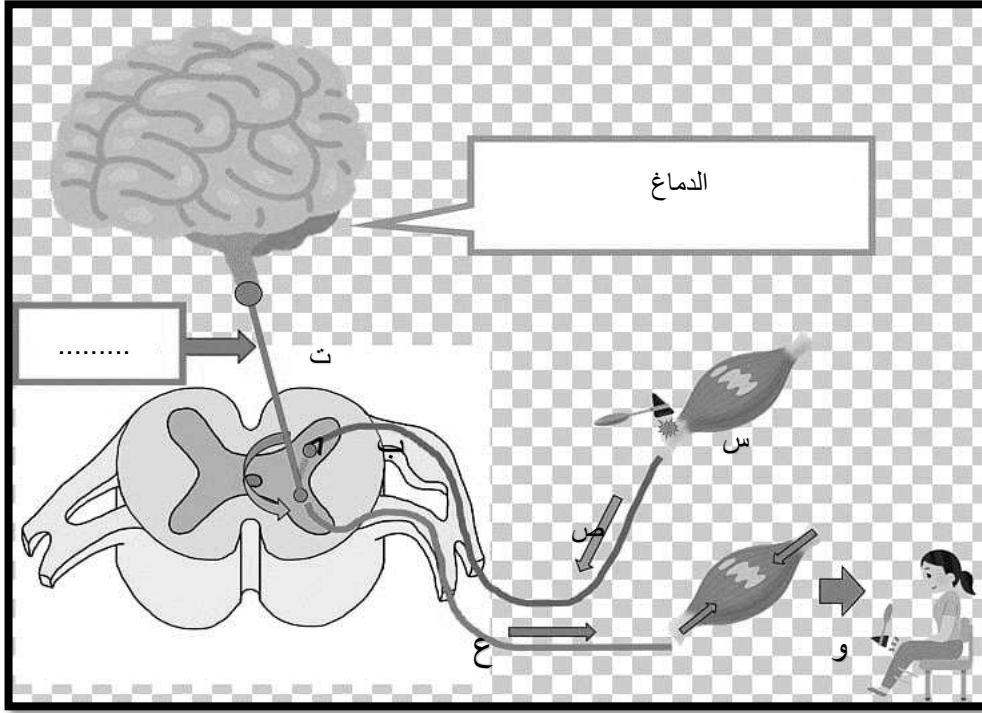
السؤال 27- ماذا يحدث عند ضرب بالمطرقة على الركبة ؟

السبب



نرجو لكم التوفيق : رئيسه القسم امانى المعيلي

السؤال 28- ادرس الرسم التالي ثم اجب عما هو مطلوب



ضع الحرف المناسب الموضح بالرسم السابق عند العبارات التالية ثم رتبها بوضع ارقام
بالمربع بتسلسل حدوثها

- () مؤثر يؤثر على الخلايا تتولد رسالات عصبية عبر الاعصاب ☐ 1
- () تنتقل الاشارات العصبية الى الدماغ ☐
- () تتحرك العضلة كاستجابة للمؤثر ☐
- () تنتقل الاشارات العصبية عبر الاعصاب الى الحبل الشوكي ☐

السؤال 29- ما رأيك بالعبارة التالية ؟؟ موضحا الاسباب

لا يعتبر الفعل السابق فعل منعكس

.....

=====

السؤال :30- ناقش العبارة التالية موضحا الاسباب

يعاني رواد الفضاء مشكلات صحية بعد عودتهم الى الارض

.....

=====

السؤال : 31- اكمل الجدول التالي

الجهاز	الاثار العيش في الفضاء على اجهزة جسم الانسان
.....	اضطراب في الجهاز الهضمي
التنفسي
.....	اضطرابات بالجهاز – تقل الاشارات العصبية
العظمي	ضمور و.....
الدوري

=====

السؤال : 32- اشرح السبب للعبارات التالية

1- يصاب رائد الفضاء بآلام في الظهر

.....

2- يصاب رائد الفضاء بحالات غثيان و صداع

.....

3- يصاب رائد الفضاء بمشاكل في عضلة القلب

.....

4- يجزم الخبراء بعدم قدرة رائد الفضاء العيش طبيعيا على الارض

.....

=====

السؤال 33- اكمل المقارنة في الجدول التالي

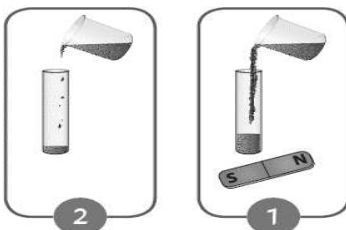
وجه المقارنه	كوكب الارض	المركبة الفضائية
الجاذبية		
وجود الهواء		

=====

السؤال : 33- ادرس التجربة التالية ثم اجب عما يأتي

..... الملاحظة

..... أثر انعدام الجاذبية على الانسان



السائل المغناطيسي يمثل

=====

السؤال : 34-

اكتب المصطلح العلمي الدال على العبارات التالية

- 1- الاجراءات التي يمكن تقديمها للمصاب في مكان الحادث قبل الوصول الى مركز الرعاية الصحية (.....)
- 2- فقدان الدم من الجهاز الدوري بسبب تمزق الاوعية الدموية (.....)
- 3- قطع في الجلد (.....)
- 4- نزيف مفاجيء من الانف (.....)
- 5- فقدان الشخص للوعي (.....)
- 6- تمزق او تهتك يصيب العظم (.....)

=====

قسم العلوم

السؤال : 35 - كيف تتصرف عند حدوث حالة اغماء؟؟

- 1-
- 2-
- 3- الاتصال بالاسعاف

=====

السؤال : 36- لماذا يجب الحرص على تناول الافطار قبل الحضور الى المدرسة؟؟

.....

=====

السؤال : 37- ماذا تفعل عند اصابة زملائك بالرعاف؟؟

.....

=====

السؤال : 38- ماذا تفعل عند اصابة بجروح؟

.....

=====

السؤال : 39- تعرض احد زملائك الى نزيف نتيجة حدوث حادث ، ما التصرف الصحيح

التي يجب اتباعه ؟؟

1- 3-

2- 4-

=====

السؤال : 40- ما فائدة تكون الجلطة في الجرح ؟؟ وما فائدة تكون القشرة ؟؟

.....

=====

السؤال : 41- تدافع طالبة صف 5-1 عند انصرافهم من المدرسة فسقط سالم من الدرج

فانتفخت قدمه ولم يستطيع تحريكها

شخص حالة سالم – كيف تعتني بزميلك سالم –

.....

ماذا تنصح الطالبة عند انصرافهم من المدرسة

.....

=====

السؤال : 42- ما فائدة تكون التجمع الدموي في منطقة الكسر ؟

.....

=====

السؤال : 43- لماذا يجب الالتزام بخطوات الاسعافات الاولى للمصاب ؟

.....

=====

السؤال : 44- عط امثلة التي تؤدي لنزيف خارجي

.....

.....

=====

السؤال : 45- ضع علامة صح امام العبارات الصحيحة وخطاً امام العبارات الغير صحيحة

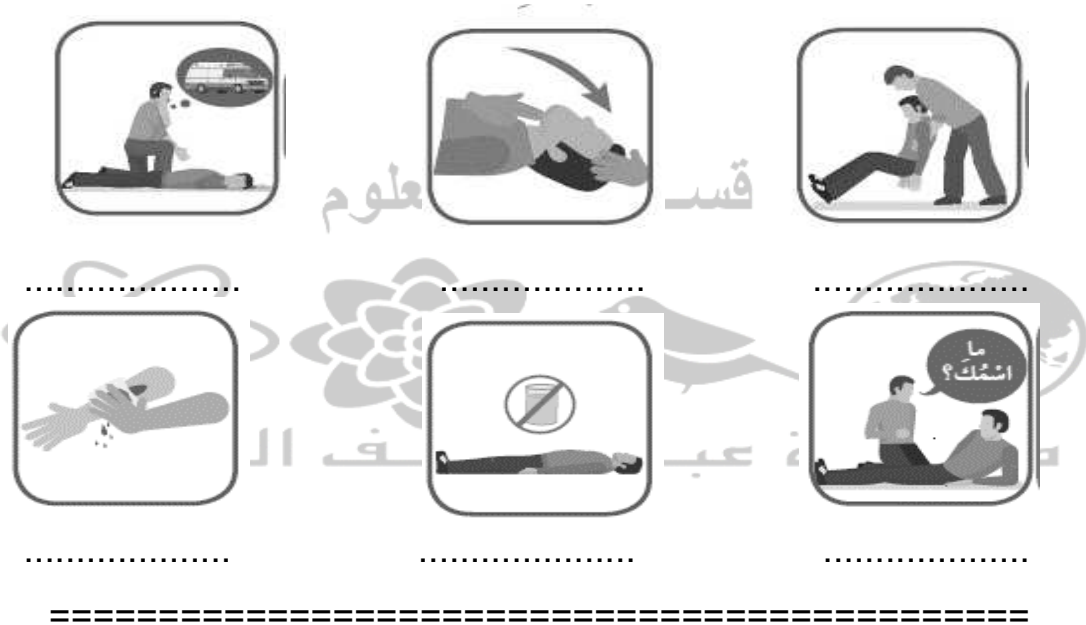
وحدد الخطأ بوضع خط اسفلة ثم صححه

- 1- الاشعة السينية تساعد الطبيب لعلاج النزيف (.....)
- 2- بدلة رائد الفضاء وقاية له من الحوادث (.....)
- 3- لا يستعيد الجسم وظائفه الحيوية بعد عودة رائد الفضاء الى الارض (.....)
- 4- الجسم له قدرة على الاستشفاء من الامراض والاصابات بطرق مختلفة (.....)

=====

السؤال : 46- اكتب توجيهات اللازم اتباعها لانقاذ المصاب قبل وصول فريق الاسعاف في

ضوء الصور التالية؟؟



السؤال 47- اكتب خطوات اسعاف النزيف



السؤال : 48- رتب مراحل الاستشفاء الذاتي للجروح بوضع ارقام في المربع الذي بالاسفل

تكون قشرة	تكون جلطة	تجمع الصفائح	تكون شبكة من الالياف
<input type="text"/>	<input type="text"/>	<input type="text"/>	<input type="text"/>

السؤال 49- ادرس الرسم التالي ثم اكمل الشرح المقابل له

تتجمع عند موضع الجرح	(1)
.....	(2)
تتكون جلطة ليتوقف النزيف	(3)
.....	(4)

السؤال 50- ماذا لو

1- انخفضت نسبة كريات الدم البيضاء في الدم

.....

2- فقدت الصفائح الدموية بالدم

.....

3- اصبحت الأوعية الدموية نوع واحد

.....

4- ولد مولود دون امعاء غليظة

.....

السؤال 51- ماذا نتوقع اسم الوعاء الدموي الذي تم اخذ منه عينة الدم المبيّنه بالرسم المقابل

.....

