

تم تحميل هذا الملف من موقع المناهج الكويتية



منطقة حولي التعليمية

الملف نموذج إجابة منطقة حولي

[موقع المناهج](#) ⇨ [المناهج الكويتية](#) ⇨ [الصف السابع](#) ⇨ [علوم](#) ⇨ [الفصل الأول](#)

روابط مواقع التواصل الاجتماعي بحسب الصف السابع



روابط مواد الصف السابع على تلغرام

[الرياضيات](#)

[اللغة الانجليزية](#)

[اللغة العربية](#)

[التربية الاسلامية](#)

المزيد من الملفات بحسب الصف السابع والمادة علوم في الفصل الأول

كتاب الطالب في مادة العلوم لعام 2018	1
تلخيص وحدة المغذيات	2
تلخيص مهم للكورس اول في مادة العلوم	3
اوراق عمل مهمة في مادة العلوم	4
اوراق عمل ممتازة في مادة العلوم لعام	5



امتحان نهاية الفترة الدراسية الأولى
العام الدراسي ٢٠٢٢/٢٠٢٣

الصف السابع

نموذج إجابة امتحان مادة

تم التحميل من شبكة ياكويت التعليمية



Telegram:
ykuwait_net_home

العلوم



الأحد ٢٠٢٢/١٢/١٨

السؤال الأول : اختر الإجابة الصحيحة علمياً لكل من العبارات التالية و ضع علامة (√)

في المربع المقابل لها : ($16 = 2 \times 8$ درجة)

ص16-17

16

1. تتكون شحنات كهربائية ساكنة على الأجسام التالية عند دلكها عدا:



2. جهاز يستخدم في الكشف عن الشحنات الكهربائية: ص18

المغناطيس الكهربائي ☐

العمود الجاف ☐

المولد الكهربائي ☐

الكشاف الكهربائي ☒

3. تعباً الأسطوانات المستخدمة للغوص تحت الماء بغاز :



الهيدروجين ☐

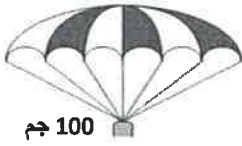
الأكسجين ☒

ثاني أكسيد الكربون ☐

النيتروجين ☐

4. يصل الصندوق بزمان أقل في الشكل :

ص56



5. تراكيب في النبات تساعد في التخلص من الماء الزائد: ص98

الجنور ☐

أوعية الخشب ☐

أوعية اللحاء ☐

الثغور ☒

ص101

6. صبغة ذات لون أخضر مزرق توجد في ورقة النبات:

الكلوروفيل (أ) ☒

الكلوروفيل (ب) ☐

الكاروتين ☐

الزانثوفيل ☐

7. مغذيات تعتبر مواد بناء للجسم توجد في خلايا العضلات والجلد والشعر: ص118



8. فيتامين (E) يساعد على : ص126


شفاء الجروح ☐

تخثر الدم ☐

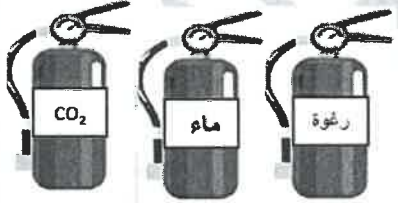
حماية أغشية الخلية ☒

وقف النزيف ☐

السؤال الثاني (أ) : أكتب بين القوسين كلمة (صحيحة) للعبارة الصحيحة وكلمة (خطأ) للعبارة غير الصحيحة لكل مما يأتي :- ($1 \times 8 = 8$ درجات)

1. يتدفق التيار الكهربائي من الطرف السالب للعمود الجاف الى الطرف الموجب . ص 24 (.....) **صحيحة**
2. الهواء الجوي خليط من غازات تحيط بالكرة الأرضية . ص 47 (.....) **صحيحة**
3. ضغط الهواء يكون متساوي في الاطارين عند نفخهما بنفس كمية الهواء . ص 65  (.....) **خطأ**
4. عدد الثغور على السطح العلوي لورقة النبات أكثر من عددها على السطح السفلي . ص 96 (.....) **خطأ**
5. سرعة الرياح المحيطة بالنبات تؤثر في عملية النتج . ص 98 (.....) **صحيحة**
6. نحصل على بروتينات كاملة عند تناول الفول والحبوب معاً . ص 119 (.....) **صحيحة**
7. الأملاح المعدنية من المغذيات العضوية . ص 116 (.....) **خطأ**
8. تجفيف الأطعمة بواسطة الشمس يزيد نشاط البكتيريا والفطريات . ص 137 (.....) **خطأ**

السؤال الثاني (ب) : في الجدول التالي اختر العبارة او الشكل من المجموعة (ب) وأكتب رقمها أمام ما يناسبها من عبارات المجموعة (أ) :- ($1 \times 6 = 6$ درجة)

رقم	المجموعة (أ)	المجموعة (ب)
<u>3</u>	* جهاز يحول الطاقة الحركية إلى كهربائية.	1- الأعمدة الكهروكيميائية
<u>1</u>	* جهاز يحول الطاقة الكيميائية إلى كهربائية.	2- المصباح الكهربائي
		3- المولد الكهربائي
	ص 30-32	
<u>5</u>	* مطفأة تستخدم لإطفاء حرائق البلاستيك.	
<u>4</u>	* مطفأة تستخدم لإطفاء حرائق الكيروسين.	(6) (5) (4)
	ص 61	
<u>9</u>	* نسيج حي ينقل السكر والمغذيات من الأوراق الى جميع أجزاء النبات.	7- أوعية الخشب
<u>7</u>	* نسيج ميت ينقل الماء والمعادن من الجذور إلى الساق وأوراق النبات.	8- الخلايا الحارسة
		9- أوعية اللحاء

السؤال الثالث (أ) : علل لما يأتي تعليلا علميا دقيقاً : ($2 = 1 \times 2$ درجات)

1. أنابيب الخشب في النبات دقيقة ذات قطر صغير . ص 95

ليساعد على ارتفاع الماء الى أعلى / التصاق الماء بجدران الأنابيب الخشبية

.....

2- تلف الأطعمة عند تركها مكشوفة للحشرات . ص 136

لأنها تتعرض للتلوث بالميكروبات العالقة بأجسام هذه الحشرات

.....

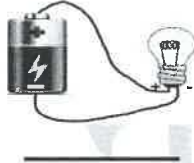
السؤال الثالث (ب) : اختر أي مما يلي لا ينتمي للمجموعة بوضع خط مع ذكر السبب: ($2 = 1 \times 2$ درجات)

1- تعكير ماء الجير - إطفاء الحرائق - مادة إخراجية - يدخل في تركيب طبقة الأوزن ص 51

من خصائص CO_2

من خصائص O_2

السبب: لأنه والباقي



تفريغ كهربائي (كهرباء ساكنة) ص 14-20

كهرباء متحركة

السبب : لأنه والباقي

السؤال الثالث (ج) : قارن بين كل مما يلي : ($4 = 2 \times 2$ درجات)

وجه المقارنة	التفاعلات الضوئية	التفاعلات اللاضوئية
نواتج التفاعل	<u>هيدروجين وأكسجين</u>	<u>نشأ وسكر</u>
وجه المقارنة	دهون مشبعة	دهون غير مشبعة
المصدر	<u>حيواني</u>	<u>نباتي</u>

ص 120

السؤال الرابع (أ) : اقرأ الفقرة التالية ثم اجب عن المطلوب ($1 \times 2 =$ درجتان) : ص 87



1- اشترى فهد نبات ووضعه في غرفة بعيدة عن الضوء، واهتم بري النبات يومياً.

برأيك هل سيقوم النبات بعملية البناء الضوئي؟ لا

فسر اجابتك: بسبب حجب ضوء الشمس

السؤال الرابع (ب) : ادرس الرسم التالي ثم اجب عن المطلوب ($1 \times 2 =$ درجتان) : ص 57

1- اشترك وليد بسباق للسيارات السنوي الذي يقام بمنطقته واراد اختيار سيارة مناسبة للسباق أقل مقاومة للهواء .

almanahj.com/kw

- بم تنصح وليد ؟



(2)

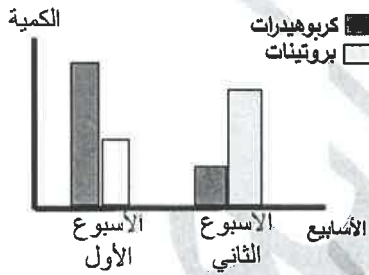
(1)

- السيارة الأقل مقاومة للهواء رقم: (.....2.....)

- السبب: شكلها الانسيابي (المغزلي)

السؤال الرابع (ج) : حل العلاقة البيانية التالية ($2 \times 2 = 4$ درجات) : ص 121

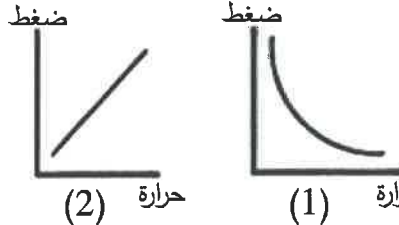
1- اشترك أحمد في نادي رياضي ، وكان يتناول كميات من الغذاء كما هو مبين في الشكل.



- أعلى كمية طاقة حصل عليها أحمد في الأسبوع الأول

- السبب: لأن نسبة الكربوهيدرات عالية توفر طاقة عالية

2- الرسم البياني المقابل يمثل العلاقة بين الضغط ودرجة الحرارة عند ثبات الحجم.



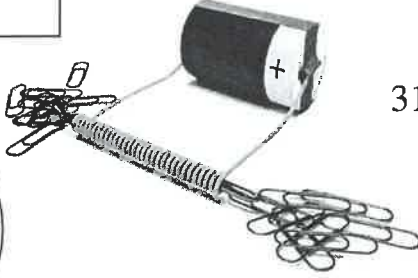
- العلاقة الصحيحة رقم (.....2.....)

زاد الضغط

- الإستنتاج : كلما زادت درجة الحرارة

4

السؤال الخامس (أ) : أقرأ التجربة التالية جيدا ثم أجب عن المطلوب ($1 \times 2 = 2$ درجتان) :



3- عند توصيل طرفي السلك بالعمود الجاف كما في الشكل المقابل:

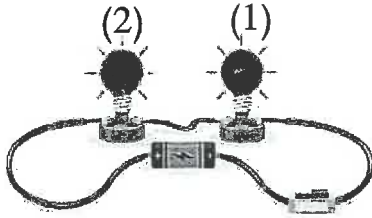
- نحصل على أداة تسمى مغناطيس كهربائي ص31

- اقترح طريقة لزيادة قوة المغناطيس؟ زيادة عدد اللفات / زيادة الأعمدة الجافة

2

السؤال الخامس (ب) ماذا يحدث في الحالات التالية مع ذكر السبب : ($1 \times 2 = 2$ درجتان)

ص25



1- عند تلف المصباح رقم (1) في الشكل المقابل.

يحدث: ينطفئ المصباح رقم 2

السبب: توصيل المصابيح على التوالي

1

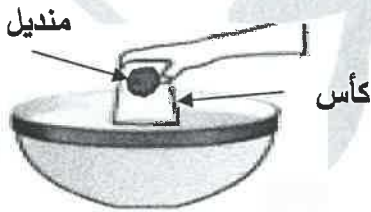
2- عند وضع منديل في قاع كأس ثم غمره بالماء كما هو موضح بالشكل .

لا يبتل المنديل

يحدث :

الهواء يملأ الكأس

السبب:



ص43

تم التحميل من شبكة ياكويت التعليمية



Telegram:
ykuwait_net_home

انتهت الأسئلة

دعأونا لكم بالنجاح والتفوق

