

تم تحميل هذا الملف من موقع المناهج الكويتية



الملف نموذج الإجابة (خط اليد)

[موقع المناهج](#) ⇨ [المناهج الكويتية](#) ⇨ [الصف العاشر](#) ⇨ [علوم](#) ⇨ [الفصل الثاني](#)

روابط مواقع التواصل الاجتماعي بحسب الصف العاشر



روابط مواد الصف العاشر على تلغرام

<a href="#">الرياضيات</a>	<a href="#">اللغة الانجليزية</a>	<a href="#">اللغة العربية</a>	<a href="#">التربية الاسلامية</a>
---------------------------	----------------------------------	-------------------------------	-----------------------------------

المزيد من الملفات بحسب الصف العاشر والمادة علوم في الفصل الثاني

<a href="#">مذكرة العموي</a>	1
<a href="#">مذكرة العموي 2</a>	2
<a href="#">اجابة لوراق عمل</a>	3
<a href="#">لوراق عمل</a>	4
<a href="#">بنك اسئلة</a>	5

المادة : الأحياء  
الصف : العاشر  
الزمن : ساعتان

موقع  
المنهج الكويتية  
almanahj.com/kw



دولة الكويت  
وزارة التربية  
التوجيه الفني العام للعلوم

## امتحان نهاية الفترة الدراسية الثانية للعام الدراسي 2021 - 2022 م

ملاحظة هامة : عدد صفحات الامتحان ( ٥ ) صفحات مختلفة

### المجموعة الأولى : الأسئلة الموضوعية ( السوالين الأول والثاني )

السؤال الأول : اختر الإجابة الصحيحة علمياً لكل عبارة من العبارات التالية و ذلك بوضع علامة ( ✓ ) أمام الإجابة الصحيحة :-  
( ٤ × ١ = ٤ درجات )

١ - أحد الحيوانات التالية يتميز بالتماثل الشعاعي :

- ☒ شقائق النعمان ☐ جراد البحر  
☐ الضفدع ☐ دودة الأرض

٢ - أحد الحيوانات التالية يستخدم الدفع النفث للحركة :

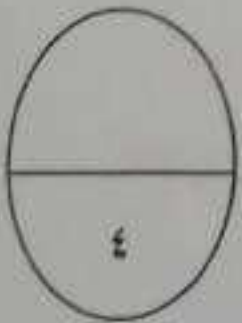
- ☐ المرجان ☐ دودة النيرس  
☒ قنديل البحر ☐ الديدان الريشية

٣ - جميع الخصائص التالية تتميز بها شوكيات الجلد البالغة ما عدا :

- ☐ وجود الأقدام الأنبوبية ☐ ليس لها طرف أمامي أو خلفي  
☐ يغيب عنها الترئيس ☒ تماثل ثنائي الجانب

٤ - من أهم الصفات التي تميز كانن السهيم بأنه :

- ☒ حيوان حبلي ☐ له عمود فقاري  
☐ له زعانف ☐ له قلب حقيقي



درجة السؤال الأول

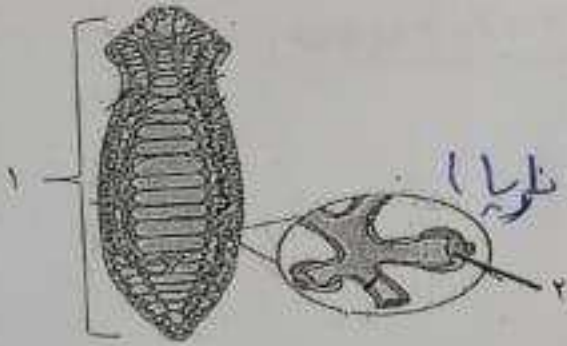
( امتحان نهاية الفترة الدراسية الثانية للمصف العاشر في مادة الأحياء للعام الدراسي 2021 - 2022 م )

السؤال الثاني: ( أ ) ضع علامة ( ✓ ) أمام العبارة الصحيحة وعلامة ( × ) أمام العبارة غير الصحيحة لكل عبارة من العبارات التالية :-

م	العبارة	الإجابة
١	يعتبر القواقع العائل الأساسي لدودة الدم البلهارسية المنسونية .	×
٢	يُعد أبوذنية من آكلات الأعشاب .	✓
٣	من التكيفات التي ساعدت الطيور على الطيران أن لها عضلات صدر قوية .	✓
٤	الذنب من الثدييات التي يوجد بها غدد عرقية .	×

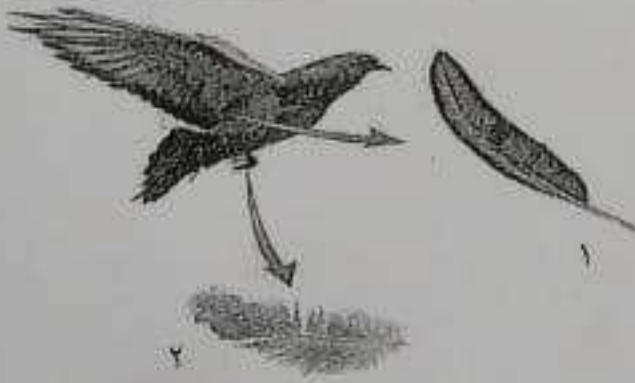
السؤال الثاني: ( ب ) ادرس الأشكال التالية جيداً ثم أجب عن المطلوب :-

( ٤ × ٠,٥ = ٢ درجة )



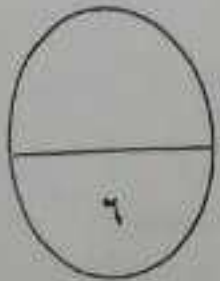
أولاً : الشكل يمثل إحدى الديدان المفلطة .  
اكتب البيانات التي تشير إليها الأرقام التالية :

- ١ - اسم الدودة : ديدان مفلطة (البلاطريا)
- ٢ - خلايا اللصية



ثانياً : الشكل يمثل أنواع الريش في الطيور .  
اكتب البيانات التي تشير إليها الأرقام التالية :

- ١ - ريش محيطي
- ٢ - ريش ريش



درجة السؤال الثاني



المجموعة الثانية : الأسئلة المقالية

( السؤال الثالث والرابع والخامس )

السؤال الثالث: ( أ ) على لما يلي تعليلاً علمياً سليماً :- ( ٢ × ١ = ٢ درجات )

موقع  
المناهج الكويتية  
almanhaj.com

١- تعتبر الحيوانات كائنات حقيقية النواة .

لأنها تحتوي على نواة وعضيان غشائيين ولديها غشاء نووي

٢- اللاسعات لها القدرة على اكتشاف الضوء .

لأنها تحتوي على عيون بسيطة (تقع عينية)

٣- دودة الإسكارس طفيل خطير للإنسان .

لأنها تسبب الإسهال بسوء التغذية

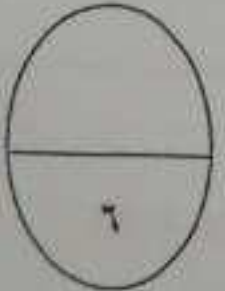
السؤال الثالث: ( ب ) ما المقصود لكل مما يلي : ( ٢ × ١ = ٢ درجات )

١- النفريديات : خلايا متخصصة ترشح السائل الموجود بالليوم

٢- الحبل الظهرى: قضيبي دعائي يمتد على طول الجسم أسفل الحبل العصب

٣- الجرابيات أو الثدييات الكيسية :

هي حيوانات تلد صغاراً غير مكتملة النمو ويقرها في جيب خارجي للأم



درجة السؤال الثالث

( امتحان نهاية الفترة الدراسية الثانية للصف العاشر في مادة الأحياء للعام الدراسي 2021 - 2022 م )

السؤال الرابع : ( أ ) اقرأ كل عبارة من العبارات التالية ثم أجب عن المطلوب :

( 3 - 1 × 3 درجات )

3

١- أطلق أرسطو اسم أمعاء الأرض على ديدان الأرض بسبب أهميتها الكبيرة للتربة ، والمطلوب :  
اذكر فوائد دودة الأرض للتربة ؟

موقع  
المنهج الكويتي  
almanahj.com/kw

أ- تنهوية التربة

ب- تؤمن أنفاق لجذور النباتات

٢- تعتبر الاستجابة من أهم الوظائف الحيوية عند شوكيات الجلد ، والمطلوب :  
ماهي وظيفة الخلايا الحسية ؟

أ- تكتسب الضوء والجازية

ب- والمواد الكيميائية المفرزة من الفرائس

٣- الفأر - الفيل - الإنسان - خلد الماء

( تمعن في أنواع الكائنات الحية ثم اختر الكائن الحي الذي لا يتناسب مع البقية مع ذكر السبب )

الكائن الحي المختلف : خلد الماء

السبب : لأنه من الثدييات البوذية والباقي من الثدييات المشيمية

السؤال الرابع : ( ب ) اقرأ كل عبارة من العبارات التالية ثم أجب عن المطلوب علمياً :

( 6 - 0.5 × 3 درجات )

3

العلق الطبي	دودة الفتريا	( ١ )
حقيفاً	كاذب	نوع السيلوم
السهيمات	الأسيديات	( ٢ )
الباعوم	الترشيع	آلية التغذية
طيور أكلة للحبوب	طيور أكلة للحوم	( ٣ )
قصر وسمك	مقوس ومديب	شكل المنقار

درجة السؤال الرابع

6



السؤال الخامس : ( أ ) عدد ما يلي : ( 2 × 1 - 3 درجات )

3

موقع  
المنهج الكويتي  
almanahj.com/kw

- ١- طرق التغذية في الحيوانات :  
أ. ( ~~الطيور~~ ) آكلات اللحوم  
ب. آكلات أعشاب

- ٢- وظائف الجهاز الوعائي المائي في شوكيات الجلد :  
أ. التنفس  
ب. الدوران

- ٣- خصائص الطيور :

- أ. الريش  
ب. عضلات صدر قوية

Snap:nwk

السؤال الخامس : ( ب ) ما أهمية كلا مما يلي : ( 2 × 1 - 3 درجات )

3

- ١- التجويف الوعائي المعدي في اللاسعات :  
استصاص الغذاء - تفسيات الغذاء - المهضم  
الخارجي

- ٢- الأقدام الأنبوبية في زنابق البحر :  
منظم توزيع وانتشار الطحالب والشكل الأخرى من الأحياء البحرية

- ٣- الحوصلة في الطيور :

تخزين الغذاء وشرطه - ومضمه

6

درجة السؤال الخامس

\*\*\* انتهت الأسئلة \*\*\*