

تم تحميل هذا الملف من موقع المناهج الكويتية

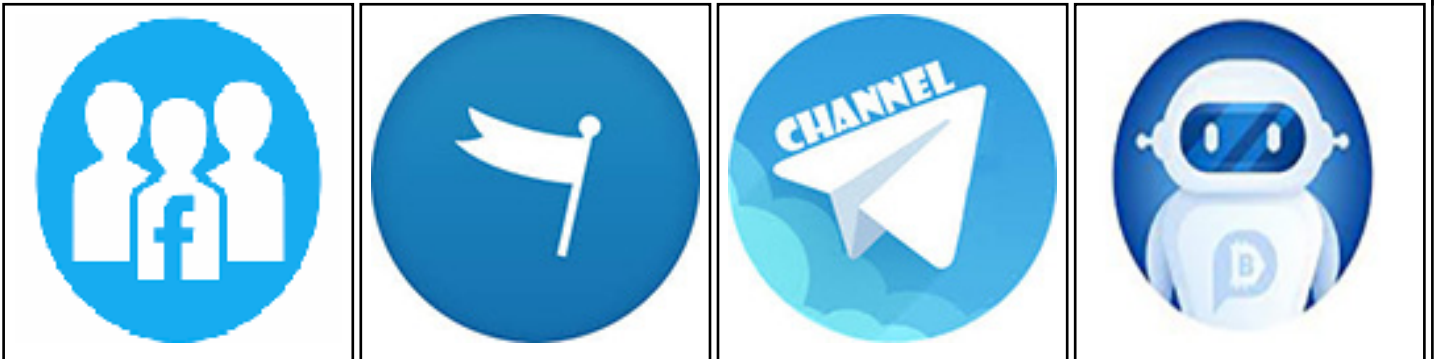


محمد البلاطي

الملف توقعات ليلة الامتحان القصير الثاني (أجوبة)

[موقع المناهج](#) ⇨ [المناهج الكويتية](#) ⇨ [الصف السادس](#) ⇨ [علوم](#) ⇨ [الفصل الثاني](#)

روابط مواقع التواصل الاجتماعي بحسب الصف السادس



روابط مواد الصف السادس على تلغرام

[الرياضيات](#)

[اللغة الانجليزية](#)

[اللغة العربية](#)

[التربية الاسلامية](#)

المزيد من الملفات بحسب الصف السادس والمادة علوم في الفصل الثاني

بنك أسئلة	1
دليل المعلم	2
دليل المعلم	3
كتاب الطالب 6	4
أوراق عمل المحجر والخلايا والتعضي وأهمية الخلايا	5



الفصل الدراسي الثاني

2025 - 2024

السؤال الأول

اختر الإجابة الصحيحة علمياً لكل من العبارات التالية بوضع علامة (✓) في المربع المقابل لها:

1 - كائنات مجهرية دقيقة صغيرة جداً لا يمكن رؤيتها بالميكروسكوب الضوئي:

- (✓) الفيروسات () البكتيريا
() الفطريات () الحشرات

2 - الجدول المقابل العمود الذي يمثل الفيروس :

(D)	(C)	(B)	(A)
المادة النووية	المادة الوراثية	نواتها منتشرة في	نواتها محاطة
محاطة بغلاف	غير محاطة	الميتوبلازم وغير	بغشاء نووي
بروتيني	بغلاف بروتيني	محاطة بغشاء نووي	

- A () B ()
C () D (✓)

اكتب بين القوسين كلمة (صحيحة) أمام العبارة الصحيحة و كلمة (خطأ) أمام العبارة غير الصحيحة في كل مما يلي : 2 درجة

- 1 - تستخدم بعض أنواع البكتيريا طاقة الشمس في صنع غذائها. **صحيحة**
2 - الفيروسات كائنات متخصصة العائل. **صحيحة**

اكتب المصطلح العلمي الال على العبارات التالية : 2 درجة

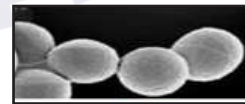
- 1 - كائنات حية دقيقة جداً لا تستطيع رؤيتها من دون مجهر. **البكتيريا**
2 - كائنات مجهرية تتكون من مادة وراثية محاطة بغلاف بروتيني. **الفيروسات**

السؤال الثاني

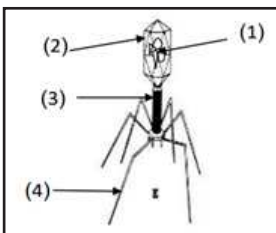
الرسم التالي يوضح أشكال البكتيريا اكتب أسفل كل شكل نوع البكتيريا : 2 درجة



الحلزونية



الكروية



1 - اسم الفيروس: **اكل البكتيريا (البكتريوفاج)**.

2 - رقم (4) يسمى: **خيط الذيل**

نموذج (2)

اسم الطالب /

الشعبة

8

السؤال الأول

اختر الإجابة الصحيحة علمياً لكل من العبارات التالية بوضع علامة (✓) في المربع المقابل لها: 2 درجة

1 - تتميز الخلية البكتيرية عن باقي الخلايا بوجود :

() جدار الخلية () غشاء الخلية (✓) نواة بدائية () السيتوبلازم

2 - احد الامراض التالية من الامراض الفيروسية التي لا تصيب النبات هو :

() تبقع التبغ () التفاف أوراق قصب السكر
(✓) الحصبة () التفاف أوراق البطاطس

اكتب بين القوسين كلمة (صحيحة) أمام العبارة الصحيحة و كلمة (خطأ) أمام العبارة غير الصحيحة في كل مما يلي : 2 درجة

- 1 - تستخدم البكتريا في التخلص من المواد العضوية. صححة
2 - فيروس تبرقش التبغ يصيب الانسان. خطأ

اكمل العبارات التالية بما يناسبها علميا : 2 درجة

- 1 - يتركب الفيروس من المادة الوراثية و غلاف بروتيني.
2 - الفيروسات المميت للإنسان هو فيروس الايدز.

السؤال الثاني

في الجدول المقابل قارن بين كلا مما يلي : 2 درجة

وجه المقارنة	الخلية النباتية	الخلية البكتيرية
جدار الخلية	توجد	توجد
غشاء نووي	توجد	لا توجد

نموذج (3)

الشعبة

8

اسم الطالب /

السؤال الأول

٢ اختر الإجابة الصحيحة علمياً لكل من العبارات التالية بوضع علامة (✓) في المربع المقابل لها: 2 درجة



1 - الشكل المقابل متخصص في إصابة :

() النبات () الانسان () الحيوان (✓) البكتريا

2 - الاحتياطات الوقائية التالية تحمي من الامراض البكتيرية عدا :



(✓)



()



()



()

٣ اكتب بين القوسين كلمة (صحيحة) أمام العبارة الصحيحة و كلمة (خطأ) أمام العبارة غير الصحيحة في كل مما يلي : 2 درجة

خطأ

1 - تتشابه الخلية النباتية مع الخلية البكتيرية في وجود السوط.

خطأ

2 - الفيروسات كائنات حية خارج جسم العائل.

٤ اكمل العبارات التالية بما يناسبها علمياً : 2 درجة

1 - البكتيريا ذاتية التغذية تعتمد على ضوء الشمس لتوفير غذائها.2 - تصيب الفيروسات الانسان والحيوان و النبات.

السؤال الثاني

٢ عدد طرق الوقاية من الامراض البكتيرية : 2 درجة

1. غسل الأدوات المستخدمة جيداً.

2. غسل الفواكه والخضروات جيداً.

3. عدم استخدام أدوات الغير.

٣ أي مم يلي لا ينتمي للمجموعة : 2 درجة

- (حقيقة النواة - جدار خلوي - غشاء خلوي - السوط)

الذي لا ينتمي : حقيقة النواة.

السبب: من أجزاء الخلية النباتية والحيوانية والباقي من أجزاء الخلية البكتيرية .

نموذج (4)

الاسم الطالب /

الشعبة

8

السؤال الأول

اختر الإجابة الصحيحة علمياً لكل من العبارات التالية بوضع علامة (✓) في المربع المقابل لها: 2 درجة

1 - طريقة التكاثر في البكتريا تسمى :

() المبيض (✓) الانشطار () التبرعم () الإبصال

2 - المرحلة التي تأتي بعد دخول المادة الوراثية للفيروس هي :

() حقن المادة الوراثية () انفجار خلية العائل

() الالتصاق (✓) تحليل DNA العائل

اكتب بين القوسين كلمة (صحيحة) أمام العبارة الصحيحة و كلمة (خطأ) أمام العبارة غير الصحيحة في كل مما يلي : 2 درجة

1 - تختلف الخلية البكتيرية مع الخلية النباتية بوجود السوط. صحيحة

2 - الانشطار الثنائي من طرق التكاثر اللاجنسي في البكتريا. صحيحة

اكتب المصطلح العلمي الدال على العبارات التالية : 2 درجة

1 - التكاثر الذي يحتاج الى فردين مختلفين جنسيا. الجنسي

2 - كائنات مخصصة العائل تتكون من مادة بروتينية محاطة بغلاف بروتيني. الفيروسات

السؤال الثاني

علل لما يأتي تعليلا علميا سليما : 2 درجة

1 - التبرعم من التكاثر اللاجنسي.

لانه لا يشترك في تكوينه فردان مختلفان جنسيا.

2 - وجود بكتريا في امعاء الانسان.

تساعد في هضم ابعض الدهون و (السليولوز).

نموذج (5)

اسم الطالب /

الشعبة

8

السؤال الأول

اختر الإجابة الصحيحة علمياً لكل من العبارات التالية بوضع علامة (✓) في المربع المقابل لها:
2 درجة

1 - يسمى عضو التأنث في الزهرة :

() البتلة () الميسم (✓) المبيض () السداة

2 - المرحلة التي تغادر فيها الفيروسات الجديدة خلية العائل هي :

() حقن المادة الوراثية (✓) انفجار خلية العائل

() الالتصاق () تحليل DNA العائل

اكتب بين القوسين كلمة (صحيحة) أمام العبارة الصحيحة و كلمة (خطأ) أمام العبارة غير الصحيحة في كل مما يلي : 2 درجة

- 1 - تتشابه الخلية البكتيرية مع الخلية النباتية بوجود جدار خلية. صحيحة
2 - الفيروسات كائنات حية تشبه الخلية النباتية. خطأ

اكتب المصطلح العلمي الدال على العبارات التالية : 2 درجة

- 1 - كائنات حية وحيدة الخلية بدائية النواة بعضها مفيد وبعضها ضار. البكتريا
2 - التكاثر الذي لا يحتاج الى فردين مختلفين جنسياً. التكاثر اللاجنسي

السؤال الثاني

أي مما يلي لا ينتمي للمجموعة : 2 درجة

1 - (الفول - البصل - الجزر - الخيار)

الذي لا ينتمي : البصل .

السبب: لأنه يتكاثر لاجنسي بالأبصال والباقي تكاثر جنسي .

2 - (الحمى القلاعية - الانفلونزا - الايدز - الحصبة)

الذي لا ينتمي : الحمى القلاعية.

السبب: لأنه من الامراض الفيروسية التي تصيب الحيوانات والباقي تصيب الانسان.

نموذج (6)

الشعبة

8

اسم الطالب /

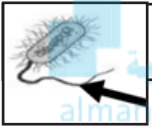
السؤال الأول

اختر الإجابة الصحيحة علمياً لكل من العبارات التالية بوضع علامة (✓) في المربع المقابل لها:

2 درجة

1 - كائنات حية بدائية النواة :

(✓) البكتريا () الخلايا () الفيروسات () الجراثيم



2 - يشير السهم في الشكل المقابل الى :

() الغشاء الخلوي () جدار الخلية

(✓) السوط () السيتوبلازم

اكتب بين القوسين كلمة (صحيحة) أمام العبارة الصحيحة و كلمة (خطأ) أمام العبارة غير الصحيحة في كل مما يلي : 2 درجة

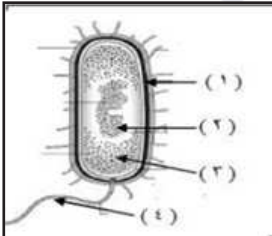
- 1 - من أجزاء الخلية البكتريا الغشاء النووي. خطأ
2 - الزكام مرض تسببه الفيروسات. صحيحة

اكتب المصطلح العلمي الدال على العبارات التالية : 2 درجة

- 1 - قدرة الكائن الحي على إنتاج أفراد جديدة. التكاثر
2 - النمو الصغير الذي يخرج من خلية الخميرة. البرعم

السؤال الثاني

ادرس الرسم التالي ثم اجب : 2 درجة



- 1 - يمثل الرسم المقابل: الخلية البكتيرية.
2 - الجزء الذي يوضح جدار الخلية يمثل الرقم (1).
3 - الجزء المسؤول عن حركة الخلية يمثل الرقم (4).
4 - رقم (2) يوضح: المادة النووية.

نموذج (7)

الشعبة

اسم الطالب /

8

السؤال الأول

اختر الإجابة الصحيحة علمياً لكل من العبارات التالية بوضع علامة (✓) في المربع المقابل لها: 2 درجة

1 - احد الامراض تسببه البكتريا هو :

- () الحصبة () الزكام
(✓) التهاب البلعوم () الجدري

2 - المرحلة الأولى التي تبدأ الفيروسات بمهاجمة خلية العائل هي :

- (✓) الالتصاق () انفجار خلية العائل
() تحليل DNA العائل () حقن المادة الوراثية

اكتب بين القوسين كلمة (صحيحة) أمام العبارة الصحيحة و كلمة (خطأ) أمام العبارة غير الصحيحة في كل مما يلي : 2 درجة

- 1 - تدخل البكتريا في انتاج هرمون الانسولين. صحيحة
2 - التكاثر الجنسي يحتاج الى فردين متشابهين جنسيا. خطأ

اكمل العبارات التالية بما يناسبها علمياً : 2 درجة

- 1 - من أعضاء التكاثر في الزهرة المبيض و السداة.
2 - كائنات تستخدم في صناعة منتجات الالبان البكتريا.

السؤال الثاني

علل لما يأتي تعليلاً علمياً سليماً : 2 درجة

- 1 - الفيروس الذي يسبب مرض التفاف أوراق البطاطس لا يصيب الانسان.
لان الفيروسات متخصصة العائل.
2 - الخلية البكتريا بدائية النواة.
غير محاطة بغشاء نووي.

السؤال الأول

اختر الإجابة الصحيحة علمياً لكل من العبارات التالية بوضع علامة (✓) في المربع المقابل لها: 2 درجة

1 - جميع الأمراض التالية تصيب الإنسان ماعدا :

(✓) الحمى القلاعية () الحصبة () الزكام () الايدز

2 - جميع الأمراض التالية تسببها الفيروسات ماعدا:

(✓) الكوليرا () الحصبة

() الزكام () الجدري

اكتب بين القوسين كلمة (صحيحة) أمام العبارة الصحيحة و كلمة (خطأ) أمام العبارة غير الصحيحة في كل مما يلي : 2 درجة

1 - تدخل البكتيريا في معالجة المياه العادمة. صحيحة

2 - الفيروسات تسبب أكثر من 60 مرضاً للإنسان فقط. خطأ

أكمل الفراغ التالي بما يناسبه علمياً : 2 درجة

1 - تنمو البكتيريا في الوسط المتعادل، وبعضها في الوسط الحمضي.

2 - يتميز الفيروس عندما يكون خارج جسم العائل انه غير حي.

السؤال الثاني

علل لما يأتي تعليلاً علمياً سليماً : 2 درجة

1 - استخدام المجهر الالكتروني في رؤية الفيروسات.

لأنها كائنات دقيقة جداً.

2 - تمتلك الخلية البكتيرية تركيب السوط.

يساعدها على الحركة في السوائل.

نموذج (9)

الشعبة

8

اسم الطالب/

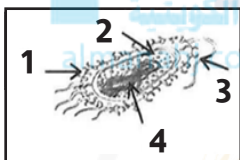
السؤال الأول

اختر الإجابة الصحيحة علمياً لكل من العبارات التالية بوضع علامة (✓) في المربع المقابل لها: 2 درجة

1 - جسيمات دقيقة لاثقوم بالعمليات الحيوية إلا إذا كانت داخل جسم الكائن الحي :

(✓) الفيروسات () البكتريا

() الفطريات () الخميرة



2 - الشكل المقابل التركيب الذي يساعد البكتريا على الحركة في السوائل :

() ٤

(✓) ٣

() ٢

() ١

اكتب بين القوسين كلمة (صحيحة) أمام العبارة الصحيحة و كلمة (خطأ) أمام العبارة غير الصحيحة في كل مما يلي : 2 درجة

صحيحة

1 - المصافحة من طرق انتقال الفيروسات.

خطأ

2 - تسوس الاسنان من الامراض الفيروسية.

أكمل الفراغ التالي بما يناسبه علمياً : 2 درجة

1 - تستخدم البكتريا في معالجة المياه العادمة للحصول على غاز الميثان.

2 - تتكاثر البكتريا في الماء ويزيد نشاطها في اشعة الشمس.

السؤال الثاني

في الجدول المقابل قارن بين كلا مما يلي : 2 درجة

وجه المقارنه	البيئة	الحشرات
دور البكتريا	تعالج المياه والتخلص من المواد العضوية وغير العضوية.	تنتج بلورات سامة تستخدم في القضاء على الحشرات.

نموذج (10)

الشعبة

اسم الطالب /

8

السؤال الأول

٢ اختر الإجابة الصحيحة علمياً لكل من العبارات التالية بوضع علامة (✓) في المربع المقابل لها: 2 درجة

1 - الفيروس الذي يصيب الانسان يمثل الشكل :



()



()

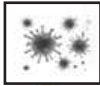


()



(✓)

2 - الشكل الذي يمثل البكتريا العصوية :



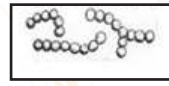
()



()



(✓)



()

٣ اكتب بين القوسين كلمة (صحيحة) أمام العبارة الصحيحة و كلمة (خطأ) أمام العبارة غير الصحيحة في كل مما يلي : 2 درجة

صحيحة

1 - ينتقل الفيروس من شخص لآخر عن طريق رذاذ العطس والسعال.

صحيحة

2 - تساعد البكتريا في هضم المواد الدهن.

٤ أكمل الفراغ التالي بما يناسبه علمياً : 2 درجة

1 - تستخدم البكتريا في صناعة الاحماض لإنتاج حمض الخليك و حمض اللبن.

2 - يدخل الفيروس الى جسم الانسان عن طريق الاغشية المخاطية للعين و الأنف.

السؤال الثاني

درجة

٢ أي مم يلي لا ينتمي للمجموعة :

- (الالتهاب الرئوي - التسمم الغذائي - الكوليرا - الانفلونزا).

الذي لا ينتمي : الانفلونزا.

السبب: لأنه مرض فيروسي والباقي امراض بكتيريا.

درجة

٣ ماذ يحدث في الحالات التالية :

- عندما يقل عدد البكتيريا النافعة في أمعاء النسان.

الحدث: لا يستطيع هضم الطعام والمواد الدهنية وهضم السليولوز.

السبب: لأنها تساعد في هضم الطعام والمواد الدهنية والسليولوز.



احرص على اقتناء سلسلة منصة البلاطي

- كتاب الشرح.
- كتاب الأسئلة.
- كتاب إجابة الأسئلة.
- المراجعة النهائية (الأسئلة - الإجابة).
- توقعات ليلة الامتحان (الأسئلة - الإجابة).
- كبسولة ليلة الامتحان.
- برشامة ليلة الامتحان.

موقع
المناهج الكويتية
almanahj.com/kw



6

العلوم

الفصل الدراسي الثاني

2025 - 2024

استمتع بتجربة التعلم
مع منصة البلاطي

