

تم تحميل هذا الملف من موقع المناهج الكويتية



حامد السلاخ

الملف اختبار قصير ثاني

موقع المناهج ← المناهج الكويتية ← الصف العاشر ← علوم ← الفصل الثاني

روابط مواقع التواصل الاجتماعي بحسب الصف العاشر



روابط مواد الصف العاشر على تلغرام

[الرياضيات](#)

[اللغة الانجليزية](#)

[اللغة العربية](#)

[التربية الاسلامية](#)

المزيد من الملفات بحسب الصف العاشر والمادة علوم في الفصل الثاني

<a href="#">مذكرة العموي</a>	1
<a href="#">مذكرة العموي 2</a>	2
<a href="#">احابة لوراق عمل</a>	3
<a href="#">لوراق عمل</a>	4
<a href="#">بنك اسئلة</a>	5

نموذج رقم (1)

اختبار قصير ثاني تجريبي للصف العاشر الفصل الدراسي الثاني 2024 / 2025

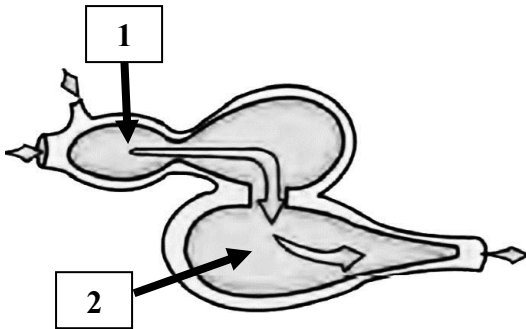
السؤال الاول

أ\* اختر الإجابة الصحيحة: ( نصف درجة ) :

1- نوع من الأسماك تُصنف من حيث تكاثرها بأنها بيوضة ولودة:

- ☐ السلمون. ☐ القرش  
☐ الجوبي ☐ البركودة

موقع  
المناهج الكويتية  
almanahj.com/kw



ب\* الشكل الذي أمامك يمثل القلب في الأسماك المطلوب: ( نصف درجة )

- السهم رقم ( 1 ) يشير إلى.....
- السهم رقم ( 2 ) يشير إلى.....

السؤال الثاني

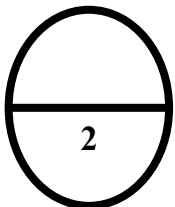
أ- قارن بين كلاما يلي : ( نصف درجة )

وجه المقارنة	يرقة الاسيديات	الأسيدات النافعة
وجود الذيل		

ب- عدد ما يلي : ( نصف درجة )

1- وظائف الجهاز الوعائي المائي في شوكيات الجلد:

- .....
- .....



نموذج رقم (2)

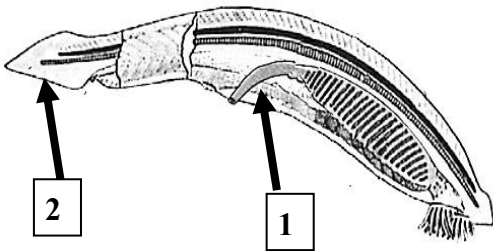
اختبار قصير ثاني تجريبي للصف العاشر الفصل الدراسي الثاني 2024 / 2025

السؤال الاول

أ- أكتب المصطلح العلمي : ( نصف درجة )

المصطلح	العبرة	
	حجرة عضلية سميكة الجدار تشكل الجزء الرئيسي الذي يضخ الدم من القلب إلى أنبوبة عضلية كبيرة تسمى البصلة لدى الأسماك.	1

ب\* يوضح الشكل المقابل تركيب جسم السهيمات ، والمطلوب : ( نصف درجة ) :



- السهم رقم ( 1 ) يشير إلى .....
- السهم رقم ( 2 ) يشير إلى .....

السؤال الثاني

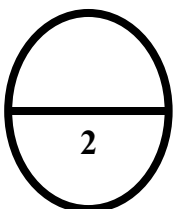
أ- قارن بين كلاً مما يلي : ( نصف درجة )

وجه المقارنة	المثانة الهوائية	المخ في الأسماك
الوظيفة		

ب- اقرأ العبارات التالية ثم أجب : ( نصف درجة )

1- يتباين التماثل خلال دورة حياة شوكيات الجلد المطلوب :

- نوع التماثل في الطور اليرقي .....
- نوع التماثل في الطور اليافع أو البالغ .....



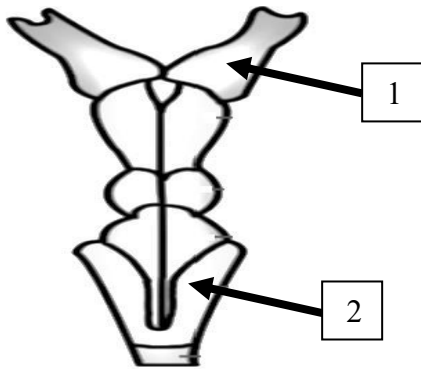
نموذج رقم (3)

اختبار قصير ثاني تجريبي للصف العاشر الفصل الدراسي الثاني 2024 / 2025

السؤال الاول

ضع علامة (✓) وعلامة (×) أمام العبارة الخاطئة: ( نصف درجة )

الإجابة	العبارة
	1 تتنفس شوكلات الجلد عن طريق الخياشم أو الرئتين



ب\* يوضح الشكل المقابل دماغ سمكة عظمية، والمطلوب: ( نصف درجة ) :

- السهم رقم (1) يشير إلى .....
- السهم رقم (2) يشير إلى .....

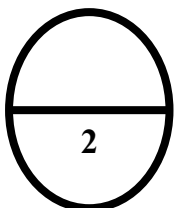
السؤال الثاني

أ- أذكر السبب العلمي : ( نصف درجة )

1- تستطيع الأسماك إدراك التيارات والاهتزازات في الماء؟

ب- أجب عن ما يلي : ( نصف درجة )

\* عدد خصائص الجبليات ( يكتفى باثنين )



- .....
- .....

اختبار قصير : (2)

الفترة الدراسية : الثانية

المجال الدراسي : أحياء

الصف : عاشر

نموذج رقم ( 4 )

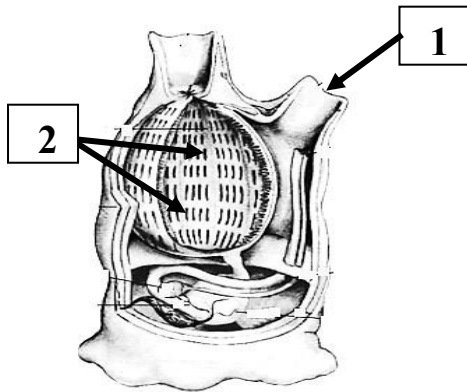
اختبار قصير ثاني تجريبي للصف العاشر الفصل الدراسي الثاني 2024 / 2025

السؤال الاول

أكتب المصطلح العلمي : ( نصف درجة )

العبارة	الإجابة
جيوب اصبعية الشكل توجد لدى كثير من الأسماك تجري فيها عملية هضم إضافية للغذاء	1

ب\* الشكل الذي أمامك يوضح الطور اليافع للإسيدا : ( نصف درجة ) :



- السهم رقم ( 1 ) يشير إلى .....
- السهم رقم ( 2 ) يشير إلى .....

السؤال الثاني

أ- أذكر السبب العلمي : ( نصف درجة )

1 - قدرة الأسماك الرئوية للعيش في ماء قليل الأكسجين أو مياه ضحلة جدا

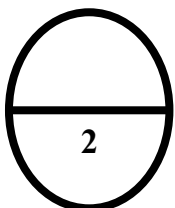
ب- أجب عن مايلي : ( نصف درجة )

1 \* تعتبر الاستجابة من أهم الوظائف الحيوية عند شوكلات الجلد و المطلوب :

• اذكر وظيفتين من وظائف الخلايا الحسية المبعثرة في شوكلات الجلد

• .....

• .....



نموذج رقم ( 5 )

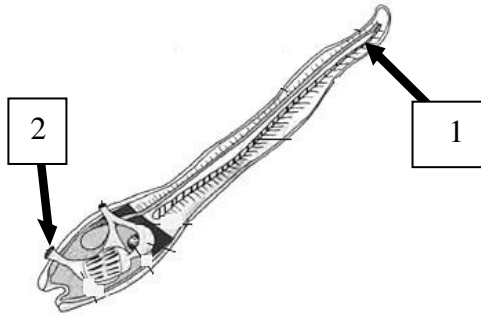
اختبار قصير ثاني تجريبي للصف العاشر الفصل الدراسي الثاني 2024 / 2025

السؤال الاول

ضع علامة (✓) وعلامة (×) أمام العبارة الخاطئة: ( نصف درجة )

الإجابة	العبارة
1	تمتاز شوحيات الجلد بوجود جهاز وعائي مائي

ب\* الشكل الذي أمامك يمثل الطور اليرقي للاسيد يا المطلوب : ( نصف درجة ) :



- السهم رقم ( 1 ) يشير .....
- السهم رقم ( 2 ) يشير .....

قارن بين كلاما يلي : ( نصف درجة )

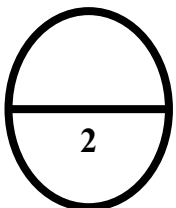
السؤال الثاني

وجه المقارنة	اسماك المياه المالحة	أسماك المياه العذبة
دور الكلية في تنظيم الماء		

ب-اقرأ العبارات التالية ثم أجب : ( نصف درجة )

1- تتنوع طرق التكاثر ووضع البيض بدرجة كبيرة في الأسماك المختلفة المطلوب :

- من أمثلة الأسماك الولودة .....
- مانوع الاخصاب في أسماك السلمون ( داخلي / خارجي ) : .....



نموذج رقم ( 6 )

اختبار قصير ثاني تجريبي للصف العاشر الفصل الدراسي الثاني 2024 / 2025

السؤال الاول

أ\* اختر الإجابة الصحيحة : ( نصف درجة ) :

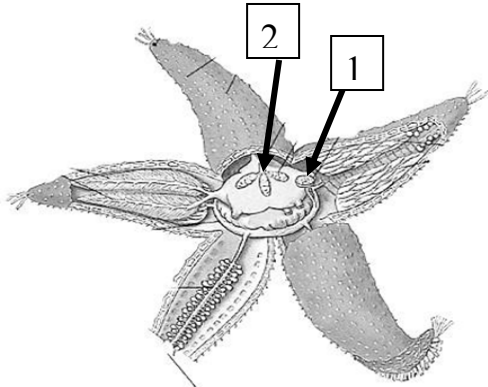
1- المخيخ في الأسماك مسؤول عن :

☐ الشم

☐ البصر

☐ تنسيق حركات الجسم

☐ يضبط وظائف الأعضاء الداخلية



ب\* الشكل الذي أمامك يمثل شوكلات الجلد المطلوب : ( نصف درجة ) :

• السهم رقم ( 1 ) يشير إلى .....

• السهم رقم ( 2 ) يشير إلى .....

السؤال الثاني

أ- علل لما يلي : ( نصف درجة )

1- تتحرك السهيمات في الماء مثل الأسماك بالرغم من عدم وجود زعانف ؟

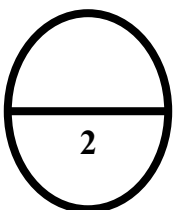
.....

ب- عدد ما يلي : ( نصف درجة )

1- وظائف الاقدام الانبوبية في شوكلات الجلد :

• .....

• .....



نموذج رقم (7)

اختبار قصير ثاني تجريبي للصف العاشر الفصل الدراسي الثاني 2024 / 2025

السؤال الاول

أ\* اختر الإجابة الصحيحة: ( نصف درجة ) :

1- قناذ البحر من شوكيات الجلد التي تضبط أعداد :

☐ المحار البحر

☐ الطحالب

☐ جراد البحر

☐ بلح البحر

ب\* يوضح الشكل المقابل دماغ سمكة عظمية، والمطلوب: ( نصف درجة ) :

• السهم رقم ( 1 ) يشير إلى .....

• السهم رقم ( 2 ) يشير إلى .....

السؤال الثاني

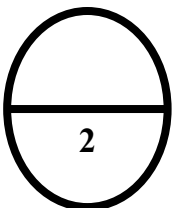
أ- علل لما يلي : ( نصف درجة )

1- معظم الأسماك ذات شكل انسيابي ؟

ب- اقرأ العبارة التالية جيد ثم أجب عن المطلوب : ( نصف درجة )

1- أكثر من 99 % من الحبليات تنتمي الى تحت شعبة الفقاريات من خلال هذه العبارة :

• ماذا يحدث لتركيب الحبل الشوكي أثناء نمو جنين الحيوان الفقاري ؟





اختبار قصير : (2)

الفترة الدراسية : الثانية

المجال الدراسي : أحياء

الصف : عاشر

نموذج رقم (8)

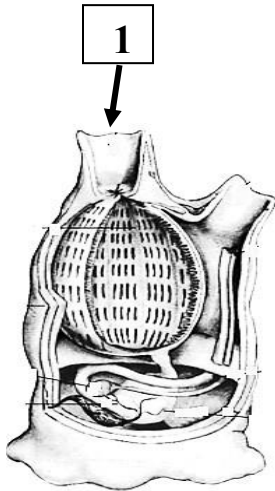
اختبار قصير ثاني تجريبي للصف العاشر الفصل الدراسي الثاني 2024 / 2025

السؤال الاول

أكتب المصطلح العلمي : ( نصف درجة )

الإجابة	العبارة	
	عضوداخلي يقع أسفل العمود الفقري يعمل على ضبط عملية الطفو	1

ب\* الشكل الذي أمامك لكائن من الحبليات اللافقارية المطلوب : ( نصف درجة ) :



- اسم الكائن .....
- السهم رقم ( 1 ) يشير إلى .....

السؤال الثاني

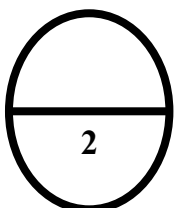
أ- أذكر السبب العلمي : ( نصف درجة )

2- تتباين وظيفة المخ في الأسماك عن باقي الفقاريات

ب- عدد مايلي : : ( نصف درجة )

1 \* وظائف الخياشيم الجلدية :

- .....
- .....



نموذج رقم (9)

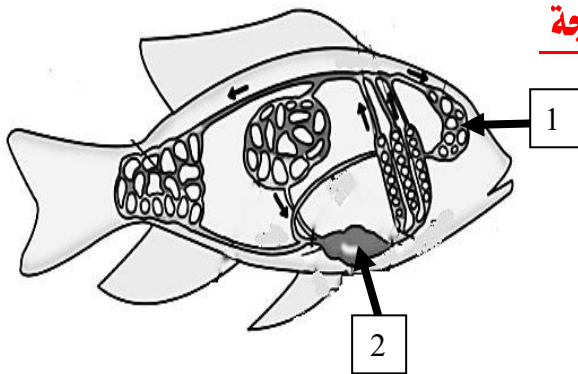
اختبار قصير ثاني تجريبي للصف العاشر الفصل الدراسي الثاني 2024 / 2025

السؤال الاول

أ\* اختر الإجابة الصحيحة: ( نصف درجة ) :

1- تتخلص شوحيات الجلد من الفضلات النيتروجينية في صورة:

- ☐ يوريا .  
☐ حمض البولية  
☐ أمونيا  
☐ جميع ما سبق



ب\* الشكل الذي أملكه الدورة الدموية في الأسماك المطلوب : ( نصف درجة )

- السهم رقم ( 1 ) يشير إلى .....
- السهم رقم ( 2 ) يشير إلى .....

السؤال الثاني

أ- قارن بين كلامي يلي : ( نصف درجة )

وجه المقارنة	الاسديات	السهيمات
الدور الذي يقوم به البلعوم		

ب- عدد ما يلي : ( نصف درجة )

1- عدد أهمية الردوب الاعورية في الأسماك :

- .....
- .....

المجال الدراسي : أحياء  
الصف : عاشر

اختبار قصير : (2)  
الفترة الدراسية : الثانية

نموذج رقم (10)

اختبار قصير ثاني تجريبي للصف العاشر الفصل الدراسي الثاني 2024 / 2025

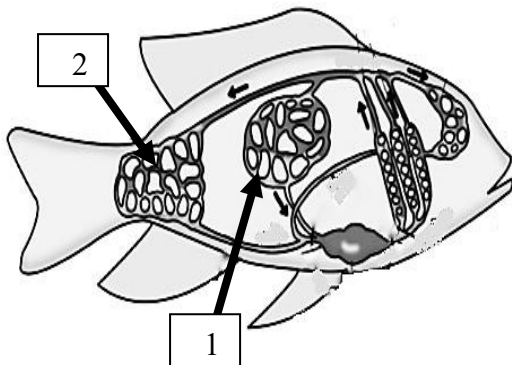
موقع  
المناهج الكويتية  
almanahj.com/kw

السؤال الاول

أ\* اختر الإجابة الصحيحة: ( نصف درجة ) :

1- جميع ما يلي من خصائص شوكلات الجلد ما عدا:

- ☐ يغيب عنه الترئيس .  
☐ لها جلد شائك  
☐ لها جهاز وعائي مائي  
☐ الطور اليرقي شعاعي التماثل



ب\* الشكل الذي أملك الدورة الدموية في الأسماك المطلوب : ( نصف درجة )

- السهم رقم ( 1 ) يشير إلى .....
- السهم رقم ( 2 ) يشير إلى .....

السؤال الثاني

أ- قارن بين كلامي يلي : ( نصف درجة )

شعبة الرأس حبليات	شعبة الذيل حبليات	وجه المقارنة
		مثال

ب- اجب عن ما يلي : ( نصف درجة )

1- اذكر أهمية النخاع المستطيل في الأسماك :

• .....

2- توسع الزعانف الذيلية في الأسماك

• .....

