

تم تحميل هذا الملف من موقع ملفات الكويت التعليمية



[com.kwedufiles.www//:https](https://www.kwedufiles.com)

*للحصول على أوراق عمل لجميع الصفوف وجميع المواد اضغط هنا

* للحصول على أوراق عمل لجميع مواد الصف السادس اضغط هنا

<https://kwedufiles.com/6>

* للحصول على جميع أوراق الصف السادس في مادة لغة عربية ولجميع الفصول, اضغط هنا

<https://kwedufiles.com/6arabic>

* للحصول على أوراق عمل لجميع مواد الصف السادس في مادة لغة عربية الخاصة بـ الفصل الثاني اضغط هنا

<https://www.kwedufiles.com/6arabic2>

* لتحميل كتب جميع المواد في جميع الفصول للـ الصف السادس اضغط هنا

<https://www.kwedufiles.com/grade6>

* لتحميل جميع ملفات المدرس بيلسان اضغط هنا

[bot_kwlinks/me.t//:https](https://t.me/bot_kwlinks)

للحصول على جميع روابط الصفوف على تلغرام وفيسبوك من قنوات وصفحات: اضغط هنا

الروابط التالية هي روابط الصف السادس على مواقع التواصل الاجتماعي

مجموعة الفيسبوك

صفحة الفيسبوك

مجموعة التلغرام

بوت التلغرام

قناة التلغرام

رياضيات على التلغرام



مقتطفات هجائية للف صف السادس

أ: بيلسان

المحتوى :

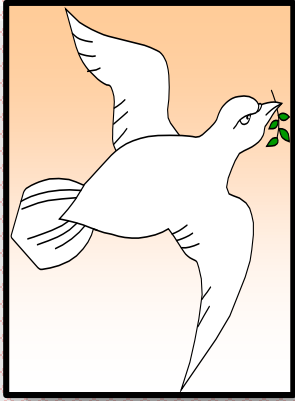
- 1: التاء المربوطة
- 2: الهمزة المتطرفة بعد الألف
- 3: فقرات هجائية
- 4: نماذج خط النسخ

التاء المربوطة

قاعدة عامة فيما يكتب بالتاء المربوطة من الأسماء :
إن صح الوقوف عليها بالهاء , نكتبها مربوطة , وإلا فنكتبها مبسوطة (مفتوحة) .

**** نطق الكلمات التالية وتقف عند التاء فتنتطقها ه :**
[[[غرفة – نابغة – مكنسة – شجرة]]]

أيها الطالب المجد : أقرأ وزد (ة) أو (ت) مكان الفراغ الآتي :



تكد تغرق في النهر.

رأ حمام نمل

أشفق.....الحمام.....على

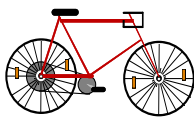
النمل ورم

لها قش..... صغير صعد.....

النمل..... فوق القش.....

ثم شكر. الحمام.....

**** واكتب اسم الصورة التي أمامي :**



**** أنون الكلمات الآتية بتنوين الفتح :**

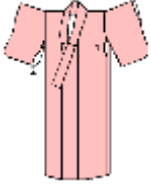
شمعة

وردة

الهمزة المتطرفة بعد الألف

تكتب الهمزة المتطرفة في مواضع مختلفة إذا جاءت منونة بتنوين الفتح، فتكتب بالشكل التالي -إذا سبقت بألف مد تكتب على السطر ويرسم التنوين فوق الهمزة، مثل بناءً ، هواءً

****أكتب اسم الصورة التي أمامي :**



****أملأ الفراغات الآتية بكلمات تحتوى على همزة متطرفة بعد ألف ::**

- 1: لا تستنشق من فمك .
- 2: لا تشرب أثناء الطعام
- 3: شاهدتُ عاليا .
- 4: ارتدت الفتاة جميلا .
- 5: أحب منظر الجبال وهي مغطاة بالثلوج .

****أضع دائرة حول الكلمة التي انتهت بهمزة متطرفة بعد الألف :**

سماء - بريء - عواء - عبء - هواء - حسناء

عدم زيادة الألف في آخر الاسم المنون المنصوب ، إذا كانت الكلمة منتهية بتاء
مربوطة ، أو همزة قبلها ألف .



أكتب ما يملئ علي :

(المدينة المنورة)

هي البلدة الطيبة المباركة التي أمر الله رسوله صلى الله عليه وسلم بالهجرة إليها ,
وفيها المسجد النبوي , وهو أول مدرسة إسلامية منه أخذت أشعة نور الإسلام
تجوب جميع جهات العالم .

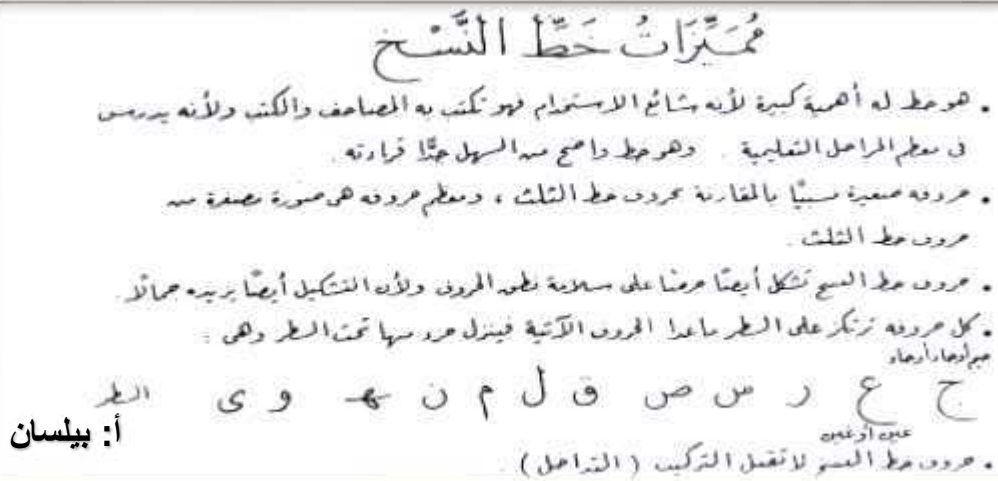
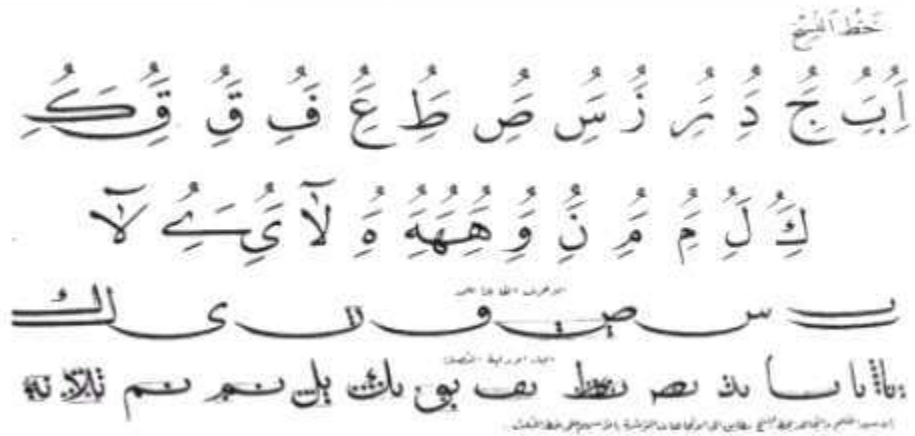
(ترويح)

ذاكرت كثيراً , ولقيت من ذلك عناءً وتعباً , فخرجت إلى الشاطئ أروح عن نفسي .
كانت الشمس تملأ الكون ضياءً , وتغمره دفناً جلست أشاهد السفن والمراكب تسير
سيراً بطيئاً هادئاً , ورأيت امرأةً جالساً يصطاد , فسلمت عليه .

(الفأرة والأسد)

عاد الأسد إلى عرينه في الغابة , فوجد فيه فأرةً تبحث عن شيء تقتات به , فلما رأت الأسد
فزعت واضطربت , ووقفت خائفةً مرتعشةً .
فطمأنها الأسد , وقال لها : اذهبي آمنة , فقد عفوت عنك . فذهب عن الفأرة خوفها , وخرجت
شاكراً للأسد عفوه وصفحه .

خط النسخ



أعيد كتابة الجملة التالية بخط النسخ الواضح المتناسق :

قال تعالى : (وَسِعَ رَبِّي كُلَّ شَيْءٍ عِلْمًا أَفَلَا تَتَذَكَّرُونَ) ..

قال تعالى: "وَيَبْقَىٰ وَجْهُ رَبِّكَ ذُو الْجَلَالِ وَالْإِكْرَامِ"



مع تحیات ا: بیلسان

آب پیلسان