

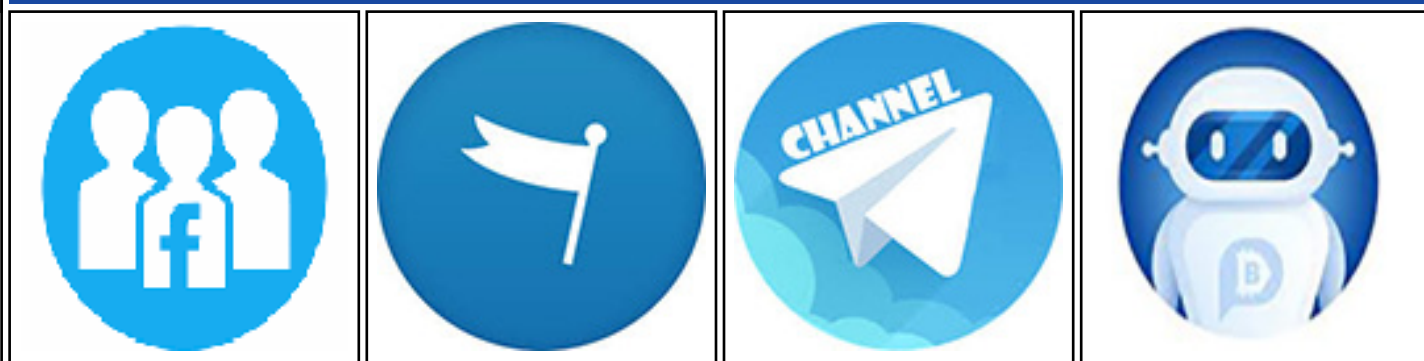
تم تحميل هذا الملف من موقع المناهج الكويتية



الملف أسئلة اختبار قصير ثاني

[موقع المناهج](#) ⇨ [المناهج الكويتية](#) ⇨ [الصف العاشر](#) ⇨ [علوم](#) ⇨ [الفصل الثاني](#)

روابط مواقع التواصل الاجتماعي بحسب الصف العاشر



روابط مواد الصف العاشر على تلغرام

الرياضيات	اللغة الانجليزية	اللغة العربية	التربية الاسلامية
---------------------------	----------------------------------	-------------------------------	-----------------------------------

المزيد من الملفات بحسب الصف العاشر والمادة علوم في الفصل الثاني

مذكرة العماوي	1
مذكرة العماوي 2	2
اجابة اوراق عمل	3
تجميع صور المنهج	4
بنك اسئلة	5

توقعات ليلة الامتحان أسئلة امتحانات تجريبية قصير (2)



الأحياء

الفصل الدراسي الثاني

2025 - 2024

10

2

السؤال الأول :

أ- اختر الاجابة الصحيحة بوضع علامة (✓) بين القوسين لها لكل مما يلي: (½)

1- واحد مما يلي ليس من خصائص الطور اليافع في شوكيات الجلد:

() التماثل الشعاعي

() الهيكل الداخلي

() الترتيب

() الجلد الشائك

2- تركيبات مزدوجة في الحبليات قد تتطور فيما بعد إلى الخياشيم

() حبل عصبي أجوف

() جيوب بلعومية

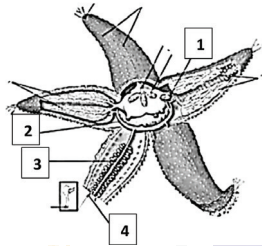
() الذيل

() حبل ظهري

ب- أدرس الشكل التالي جيدا ثم أجب عن المطلوب: (½)

1- التركيب رقم (1) يشير الي

2- التركيب رقم (2) يشير الي



1

السؤال الثاني :

(أ) علل لما يأتي تعليلا علميا سليما: (½)

1- تتحرك السهيمات في الماء مثل الأسماك.

.....

(ب) عدد أو أذكر كل مما يلي: (½)

1- الأجزاء المكونة للقلب في الأسماك؟

.....

1

انتهت الأسئلة

مع تمنياتنا بالتوفيق والنجاح،،،

2

السؤال الأول :

أ- اختر الاجابة الصحيحة بوضع علامة (√) بين القوسين لها لكل مما يلي: (1/2)

1- تتخلص شوحيات الجلد من الفضلات النيتروجينية في صورة :

() يوريا () أمونيا

() حمض اليوريك () حمض البوليك

2- نوع من الاسماك يظل فيها البيض في جسم الام بعد اخصابه داخليا وينمو كل جنين داخل البيضة مستخدما المح

() البركودة () السلمون

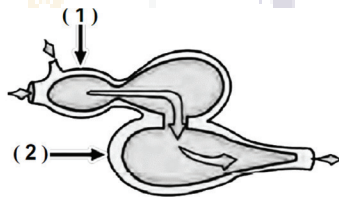
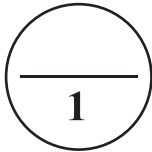
() الجوبي () القرش

ب- أدرس الشكل التالي جيدا ثم أجب عن المطلوب: (1/2)

1- الشكل يمثل قلب السمكة اكتب البيانات المطلوبة:

السهم رقم (1) يشير الي

السهم رقم (2) يشير الي



السؤال الثاني :

(أ) علل لما يأتي تعليلا علميا سليما: (1/2)

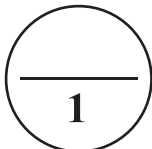
1- يندفع الدم خلال جسم السهيمات على الرغم من عدم امتلاكها لقلب حقيقي؟

.....

(ب) أجب عن الأسئلة التالية: (1/2)

1- الخصائص الرئيسية للحبليات؟

.....



انتهت الأسئلة

مع تمنياتنا بالتوفيق والنجاح،،،

2

السؤال الأول :

أ- اختر الاجابة الصحيحة بوضع علامة (√) بين القوسين لها لكل مما يلي: (1/2)

1- جيوب إصبعية الشكل توجد لدى الأسماك تجري فيها عملية هضم إضافية للغذاء:

() الردوب الأعورية () الخيوط الخيشومية

() البصلة الشريانية () الكليتين

2- تركيب يمثل دائرة حول الفم في نجم البحر و تتصل بالمصفاة:

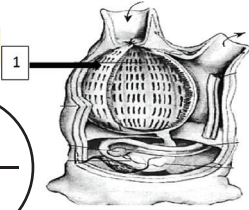
() القدم الانبوبي () القناة الشعاعية

() القناة الحلقية () المصفاة

ب- أدرس الشكل التالي جيدا ثم أجب عن المطلوب: (1/2)

1- اسم الحيوان في الشكل المقابل

التركيب رقم (1) يشير الي



1

السؤال الثاني :

(أ) قارن بين كل مما يلي حسب المطلوب في الجدول: (1/2)

1- وجة المقارنة	معظم الفقاريات	الأسماك
وظيفة المخ

(ب) أجب عن الأسئلة التالية:

إختر الكلمة التي لا تناسب المجموعة مع ذكر السبب: (1/2)

ثانوية الفم - شعاعي التماثل - ترئيس - جهاز وعائي مائي.

1- المفهوم المختلف :

السبب:

1

انتهت الأسئلة

مع تمنياتنا بالتوفيق والنجاح،،،

السؤال الأول :

أ- اختر الاجابة الصحيحة بوضع علامة (✓) بين القوسين لها لكل مما يلي: (1/2)

1- يقوم الجهاز الوعائي المائي بالعديد من الوظائف الأساسية التالية ما عدا :
() التنفس () التكاثر () التغذية () الحركة

2- تعتبر السهيمات من الحيوانات الحبلية لأنها تتميز بجميع الخصائص التالية ما عدا :

موقع المنهج الكويتية
almanahj.com/kw

() الحبل الظهري () الذيل

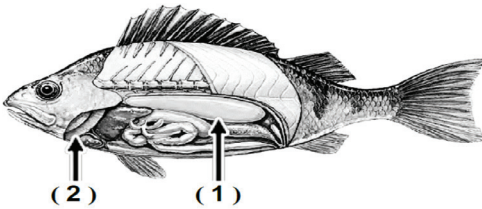
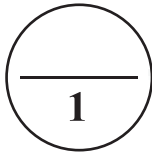
() التنفس عبر البلعوم () الجيوب البلعومية

ب- أدرس الشكل التالي جيدا ثم أجب عن المطلوب: (1/2)

1- الشكل يمثل الاعضاء الداخلية للسكة.

السهم رقم (1)

السهم رقم (2) يشير إلى



السؤال الثاني :

(أ) قارن بين كل مما يلي حسب المطلوب في الجدول: (1/2)

1- وجة المقارنة	السهيمات	الأسديات
دور البلعوم

(ب) أجب عن الأسئلة التالية:

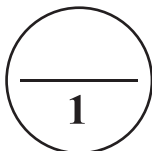
اقرأ العبارة التالية ثم أجب عن المطلوب: (1/2)

(لشوكيات الجلد تحورات قليلة للتنفس أو الدوران) . والمطلوب الإجابة عما يلي:

1- السطح الرئيسي للتنفس في شوكيات الجلد هو النسيج الرقيق لجدر:

- بعض أنواع شوكيات الجلد الأخرى تقوم بعملية التبادل الغازي من خلال أجزاء

نامية صغيرة تسمى:



انتهت الأسئلة

مع تمنياتنا بالتوفيق والنجاح،،،

2

السؤال الأول :

أ- اختر الاجابة الصحيحة بوضع علامة (✓) بين القوسين لها لكل مما يلي: (½)

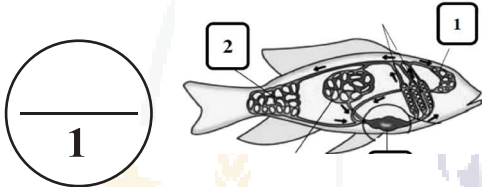
1- نوع من شوكلات الجلد له تركيبات خماسية و فكية لكشط الطحالب:

() نجوم البحر () قنفاذ البحر () زنابق البحر () خيارات البحر

2- أي مما يلي ليست من الخصائص الرئيسية للحيوان الحبلي:

() حبل عصبي أجوف () جيوب بلعومية
() زعانف () حبل ظهري

ب- أدرس الشكل التالي جيدا ثم أجب عن المطلوب: (½)



1- الشكل يمثل الدورة الدموية في السمكة.

السهم رقم (1) يشير إلى
السهم رقم (2) يشير إلى

السؤال الثاني :

(أ) قارن بين كل مما يلي حسب المطلوب في الجدول: (½)

1- وجة المقارنة	قنفاذ البحر	نجم البحر
أهميته في البيئة

(ب) أجب عن الأسئلة التالية:

إختر الكلمة التي لا تناسب ثم أذكر السبب: (½)

الدماغ - الردوب الأعورية - الخط الجانبي - الحبل الشوكي

1- المفهوم المختلف:

السبب:

1

انتهت الأسئلة

مع تمنياتنا بالتوفيق والنجاح،،،

السؤال الأول :

أ- اختر الاجابة الصحيحة بوضع علامة (√) بين القوسين لها لكل مما يلي: (1/2)

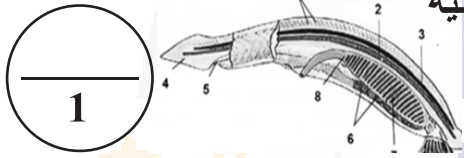
- 1- يتميز الطور اليرقي لشوكيات الجلد بتمائل:
() حلقي () شعاعي () ثنائي () خماسي
- 2- تعتبر السهيمات من الحيوانات الحبلية لأنها تتميز بجميع الخصائص التالية ماعدا:

- () الحبل الظهري () الذيل
() التنفس عبر البلعوم () الجيوب البلعومية

موقع
المنهج الكويتية
almanahj.com/kw

ب- أدرس الشكل التالي جيدا ثم أجب عن المطلوب: (1/2)

- 1- الشكل يمثل حيوان السهيم والمطلوب أكمل البيانات التالية
- السهم رقم (1) يشير إلى
- السهم رقم (2) يشير إلى



السؤال الثاني :

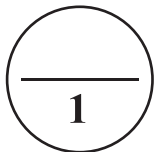
(أ) قارن بين كل مما يلي حسب المطلوب في الجدول: (1/2)

1- وجة المقارنة	الكليتان في الاسماك	الخياشيم في الاسماك
المواد التي تخرجها

(ب) أجب عن الأسئلة التالية: (1/2)

اقرأ العبارة التالية ثم أجب عن المطلوب
(يخصب بيض الأسماك بطريقة خارجية أو داخلية بحسب نوع الأسماك) والمطلوب
1- الاجابة عما يلي:

- 1- من أمثلة الأسماك البيوضة:.....
- 2- من أمثلة الاسماك الولودة:



انتهت الأسئلة

مع تمنياتنا بالتوفيق والنجاح،،،

2

السؤال الأول :

أ- اختر الاجابة الصحيحة بوضع علامة (√) بين القوسين لها لكل مما يلي: (½)

- 1- يتغذي كلا من اليرقة والطور اليافع في الاسيديا بـ:
() الترشيح () اكل الاعشاب () اكل اللحوم () اكل الفضلات
- 2- يظهر نوع واحد من الاسماك طرق مختلفة من التغذية هو:
() البلطي () الشبوط () الجلبي () المارين

ب- اكتب المصطلح العلمي الدال على العبارات التالية : (½)

- 1- قضيب دعامي تتميز به الحبلويات يمتد علي طول الجسم اسفل الحبل العصبي.
(.....)
- 2- أجزاء نامية في بعض شوكيات الجلد تستخدم في تبادل الغازات.
(.....)

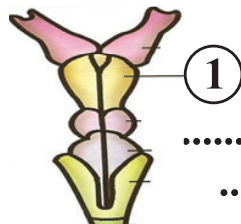
1

السؤال الثاني :

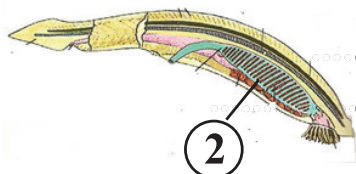
(أ) قارن بين كل مما يلي حسب المطلوب في الجدول: (½)

1- وجة المقارنة	زنابق البحر	قنأذ البحر
نوع الغذاء
2- وجة المقارنة	الذيل حبلويات	الرأس حبلويات
عضو التنفس

(ب) ادرس جيدا ثم أجب: (½)



- 1- الشكل المقابل يمثل دماغ
اهمية التركيب رقم 1



- 2- الشكل المقابل يمثل
يستخدم التركيب رقم 2 في

1

انتهت الأسئلة

مع تمنياتنا بالتوفيق والنجاح،،،

السؤال الأول :

2

أ- اختر الاجابة الصحيحة بوضع علامة (√) بين القوسين لها لكل مما يلي: (½)

1- تتميز السهيمات بنوع من الجهاز الدوري يعرف بأنه :

() مفتوح وقلب حقيقي

() مغلق وقلب غير حقيقي

() مفتوح وقلب غير حقيقي

() مغلق وقلب حقيقي

2- الاسماك التي يفقس بيضها خارج جسم الام تسمى :

() بيوضه وولودة () بيوضه () ولوده () جميع ما سبق

ب- اكتب المصطلح العلمي الدال على العبارات التالية: (½X 2 = 1/4)

1- جزء من الدماغ في الاسماك ينسق حركات الجسم. (.....)

2- السطح الرئيسي للتنفس في شوكيات الجلد. (.....)

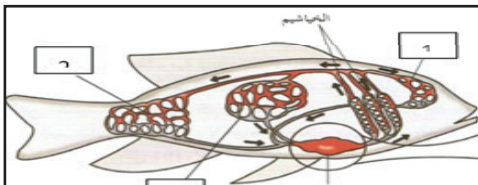
1

السؤال الثاني :

(أ) قارن بين كل مما يلي حسب المطلوب في الجدول: (½)

الاسيديات	السهيمات	1- وجة المقارنة
.....	وجود الراس
الفصلات النتروجينية في شوكيات الجلد	الفصلات الصلبة في شوكيات الجلد	2- وجة المقارنة
.....	عضو الاخراج

(ب) ادرس جيدا ثم أجب: (½)



الشكل المقابل يمثل الدورة الدموية في الأسماك

1- التركيب رقم 1

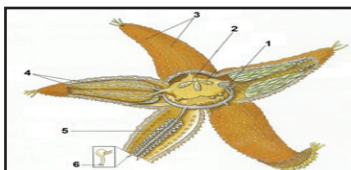
2- التركيب رقم 2

الشكل المقابل يمثل نجم البحر

2- التركيب رقم 1

3- التركيب رقم 5

1



انتهت الأسئلة

مع تمنياتنا بالتوفيق والنجاح،،،

السؤال الأول :

2

أ- اختر الاجابة الصحيحة بوضع علامة (√) بين القوسين لها لكل مما يلي: (1/2)
1- تركيب يحتوي على عظام وعضلات يتكون في مرحلة ما من حياة الحبيبات.

- () الحبل العصبي () الحبل الظهري
() الذيل () الجيوب البلعومية

2- الاسماك التي يتم فيها اخصاب البيض في جسم الام ويفقس عن جنين يولد تسمى :
() بيوضه وولودة () بيوضه () ولوده () جميع ما سبق

ب- اكتب المصطلح العلمي الدال على العبارات التالية : (1/2)

- 1- جيوب اصبعية الشكل تفرز انزيمات خاصة لهضم الطعام وتسمح بامتصاصه للدم في الأسماك. (.....)
2- الحيوانات التي تطور فيها ثقب البلاستيولة الى الشرج. (.....)

1

السؤال الثاني :

(أ) قارن بين كل مما يلي حسب المطلوب في الجدول: (1/2)

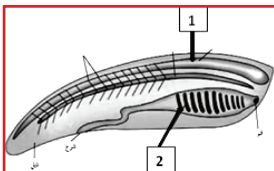
1- وجة المقارنة	يرقة شوكيات الجلد	الطور اليافع لشوكيات الجلد
نوع التماثل
2- وجة المقارنة	الهيكل في المفصليات	الهيكل في الفقاريات
مكوناته

(ب) ادرس جيدا ثم أجب: (1/2)

الشكل المقابل يمثل الدورة الدموية للأسماك :

- 1- نوع الدم المتجه من القلب الى الخياشيم
نوع الدم المتجه من الخياشيم الى أجزاء الجسم
الشكل المقابل يمثل نموذج للحبيبات :

- 2- التركيب رقم 1
التركيب رقم 2



انتهت الأسئلة

مع تمنياتنا بالتوفيق والنجاح،،،

السؤال الأول :

2

أ- اختر الاجابة الصحيحة بوضع علامة (√) بين القوسين لها لكل ممل يلي: (½)

1- واحدة مما يلي ليست من خصائص شوكلات الجلد:

() الهيكل الخارجى () غياب الترنيس

() الأقدام الأنبوبية () الجهاز الوعائى المائى

2- الجزء الرئيسى الذى يضخ الدم من القلب إلى انبوبة عضلية كبيرة تتصل بالشريان الأبهر :

() الأذنين () الجيب الوريدي () البطين () البصلة الشريانية

almanahj.com/kw

ب- اكتب المصطلح العلمى الدال على العبارات التالية : (½)

1- مستقبل حسي يساعد الأسماك على ادراك التيارات والإهتزازات في الماء.

(.....)

2- تركيب يعمل بصورة تشبه آلية عمل الممصات وتساعد في الحركة وفتح صدفه المحار .

(.....)

1

السؤال الثاني :

(أ) قارن بين كل مما يلي حسب المطلوب في الجدول: (½)

1- وجة المقارنة	شوكيات الجلد	الحبليات
الترنيس
2- وجة المقارنة	أسماك السلمون	أسماك الجوبي
طريقة التكاثر الجنسي

(ب) ادرس جيدا ثم أجب: (½)

1- الشكل المقابل يمثل قلب الاسماك.

- اهمية التركيب رقم 1

- نوع الدم في قلب الاسماك

2- الشكل المقابل يمثل الطور اليافع للأسيديا

- تعرف الأسيديات بذوات الأغشية؟

.....

- ماذا يحدث عندما تنمو اليرقة للطور اليافع؟

.....

انتهت الأسئلة

مع تمنياتنا بالتوفيق والنجاح،،،



احرص على اقتناء سلسلة منصة البلاطي

- كتاب الشرح.
- كتاب الأسئلة.
- كتاب إجابة الأسئلة.
- المراجعة النهائية (الأسئلة - الإجابة).
- توقعات ليلة الامتحان (الأسئلة - الإجابة).
- كبسولة ليلة الامتحان.
- برشامة ليلة الامتحان.

موقع
المناهج الكويتية
almanahj.com/kw



الأحياء 10

الفصل الدراسي الثاني

2025 - 2024

استمتع بتجربة التعلم
مع منصة البلاطي

