

تم تحميل هذا الملف من موقع ملفات الكويت التعليمية



[com.kwedufiles.www//:https](https://www.kwedufiles.com)

\*للحصول على أوراق عمل لجميع الصفوف وجميع المواد اضغط هنا

\* للحصول على أوراق عمل لجميع مواد الصف الخامس اضغط هنا

<https://kwedufiles.com/5>

\* للحصول على جميع أوراق الصف الخامس في مادة علوم ولجميع الفصول, اضغط هنا

<https://kwedufiles.com/5science>

\* للحصول على أوراق عمل لجميع مواد الصف الخامس في مادة علوم الخاصة بـ الفصل الأول اضغط هنا

<https://www.kwedufiles.com/5science1>

\* لتحميل كتب جميع المواد في جميع الفصول للـ الصف الخامس اضغط هنا

<https://www.kwedufiles.com/grade5>

للحصول على جميع روابط الصفوف على تلغرام وفيسبوك من قنوات وصفحات: اضغط هنا [bot\\_kwlinks/me.t//:https](https://t.me/bot_kwlinks)

الروابط التالية هي روابط الصف الخامس على مواقع التواصل الاجتماعي

مجموعة الفيسبوك

صفحة الفيسبوك

مجموعة التلغرام

بوت التلغرام

قناة التلغرام

رياضيات على التلغرام

منطقة حولي التعليمية

اختبار نهاية الفترة الدراسية الأولى

العام الدراسي 2020/2019م

**الصف الخامس**

نموذج إجابة اختبار مادة

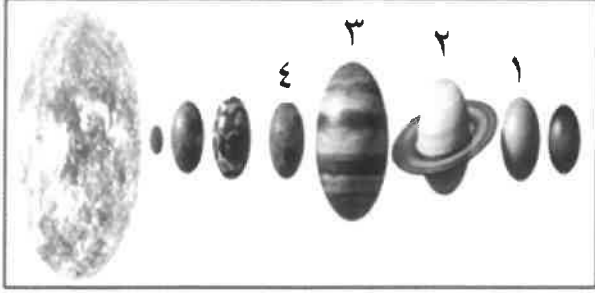
**العلوم**

## السؤال الأول ( ١٠ درجات )

( أ ) : اختر الإجابة الصحيحة علمياً لكل عبارة من العبارات التالية بوضع علامة ( √ ) في

المربع المقابل لها: ( ٥ = ١ × ٥ درجات )

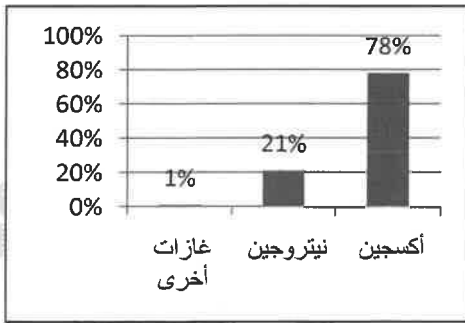
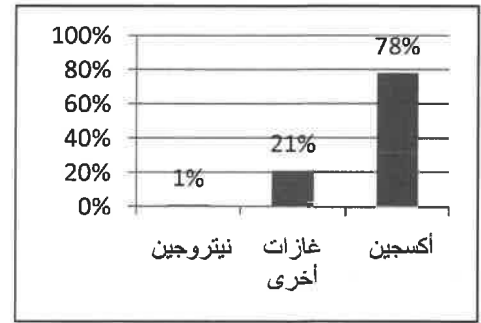
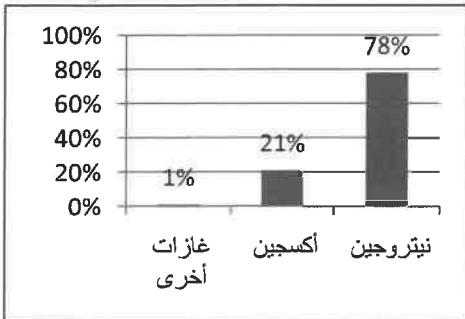
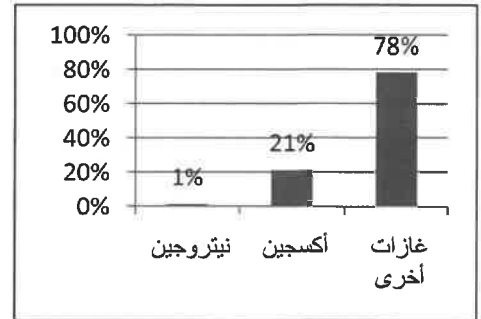
١- كوكب في المجموعة الشمسية يدور حوله ١٥ قمر مشار له بالرسم المقابل بالرقم : ( ص ٢٥ )

٢ ☐١ ☒٤ ☐٣ ☐

٢- كوكب يتميز بوجود غلاف جوي رقيق يتكون من ثاني أكسيد الكربون و النيتروجين : ( ص ٢٥ )

المريخ ☒الأرض ☐نبتون ☐الزهرة ☐

٣- الرسم البياني الذي يوضح نسب الغازات الصحيحة في الغلاف الجوي لكوكب الأرض : ( ص ٣٤ )

☐☐☒☐

٤- جهاز في جسم الإنسان يتحكم بجميع الأنشطة الإرادية و اللاإرادية التي يقوم بها : (ص ٦٨)

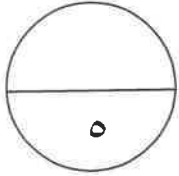
☐ الجهاز الدوري ☒ الجهاز العصبي

☐ الجهاز العظمي ☐ الجهاز التنفسي

٥- أول خطوة يجب اتخاذها عند إسعاف الشخص المصاب بالإغماء هي : (ص ٧٨)

☐ الاتصال بمركز الإسعاف . ☐ إعطاء المغمى عليه الماء .

☒ إبعاد المصاب عن مصدر الخطر . ☐ إمالة الرأس جانباً .



(ب) : ضع علامة ( ✓ ) للعبارة الصحيحة وعلامة ( × ) للعبارة غير الصحيحة بين القوسين فيما يلي :  
( ٥ = ١ × ٥ درجات )

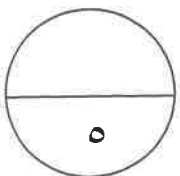
١- كواكب المجموعة الشمسية تدور حول الشمس في مدارات دائرية . ص ٢٢ ( × )

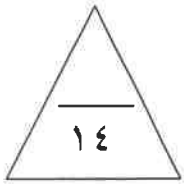
٢- ارتفاع درجة حرارة سطح الأرض يؤثر سلباً على حياة الكائنات الحية. ص ٤٦ ( ✓ )

٣- انعدام الجاذبية يتسبب بتمدد فقرات العمود الفقري . ص ٧٤ ( ✓ )

٤- الكالسيوم يعمل على منع وصول الدم لمنطقة الكسر في العظام . ص ٨٤ ( × )

٥- الاحتباس الحراري ناتج عن زيادة كمية غاز النيتروجين في الغلاف الجوي. ص ٩٠ ( × )



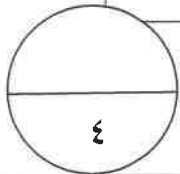


السؤال الثاني : ( ١٤ درجة )

( أ ) : في الجدول التالي اختر العبارة من المجموعة ( ب ) واكتب رقمها أمام ما يناسبها

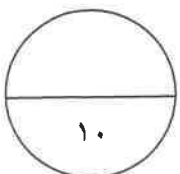
من عبارات المجموعة ( أ ) : ( ١ × ٤ = ٤ درجات )

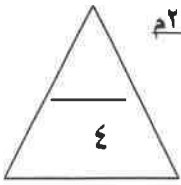
الرقم	المجموعة ( أ )	المجموعة ( ب )
( ٢ )	طبقة الغلاف الجوي التي تدور فيها معظم الأقمار الصناعية . ص ٣٧	١ - التروبوسفير . ٢ - الإكسوسفير . ٣ - الأيونوسفير .
( ١ )	طبقة الغلاف الجوي الأقرب للأرض . ص ٣٧	
( ٣ )	نسيج متين مرن يشد العظام معاً . ص ٦٦	١ - المفصل . ٢ - الغضروف . ٣ - الرباط .
( ٢ )	نسيج متين مرن يمنع احتكاك العظمين . ص ٦٦	



( ب ) : أكتب بين القوسين المصطلح العلمي الذي تدل عليه كل عبارة من العبارات التالية : ( ٢ × ٥ = ١٠ درجات )

- ١ - تجمع من النجوم والكواكب والأقمار وأجسام كونية أخرى . ص ١٧ ( المجرة )
- ٢ - غاز ينشأ بتأثير الأشعة فوق البنفسجية و يتكون من ثلاث ذرات أكسجين . ص ٤٠ ( الأوزون )
- ٣ - عضو كيسبي الشكل ذي جدران عضلية . ص ٥٦ ( المعدة )
- ٤ - جزء صغير من الدماغ يلتقي بالعمود الفقري و هو بمثابة مركز الحركة و السيطرة على التوازن في جسم الإنسان . ص ٦٩ ( المخيخ )
- ٥ - الإجراءات التي يمكن تقديمها للمصاب في مكان الحادث قبل الوصول إلى مركز الرعاية الصحية . ص ٧٨ ( الإسعافات الأولية )



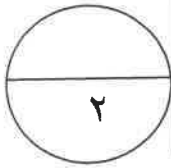


**السؤال الثالث: (٤ درجات)**

**أ): أكمل جداول المقارنة التالية : (٢ × ١ = ٢ درجتان )**

وجه المقارنة	نجم	كوكب
ص ١٨ مصدر الضوء	ذاتي الإضاءة	معتم / تعكس الضوء / لا تضيء

وجه المقارنة	خلايا الدم الحمراء	خلايا الدم البيضاء
ص ٦٢ الوظيفة	تحمّل / تنقل الأكسجين إلى خلايا الجسم	تحمي من الإصابة بالأمراض/ تقتل الجراثيم و المكروبات التي تدخل الجسم



**ب): ادرس المخططات التالية ثم أجب عن المطلوب : (٤ × ١/٢ = ٢ درجتان )**

ص ٨٢

١- الشكل يمثل مراحل الاستشفاء الذاتي للجروح ، أكمل المراحل الموضحة بالمخطط . (٢ × ١/٢ = ١ درجة)

عند الجرح :

٢/١ درجة

٢/١ درجة

١- تتجمع  
الصفائح الدموية

٢- تتشكل كتلة  
متشابهة من  
...الألياف..

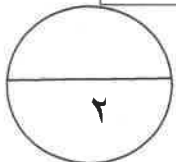
٣- تتكون جلطة و  
يتوقف النزيف

٤- تتكون قشرة  
تبقى الجراثيم خارج  
الجسم

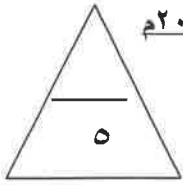
٢- الجدول الموضح يبين السبب و النتيجة عند حدوث كسر في العظم ، أكمل البيانات

الناقصة في الجدول : (٢ × ١/٢ = ١ درجة ) ص ٨٤

السبب	النتيجة
حدوث كسر في العظم	تكون ....تجمع دموي...و يبدأ بالتجلط بعدها
..... وجود الكالسيوم .....	يعمل على تكون صفائح عظمية جديدة تملأ الفراغ بين جانبي العظم



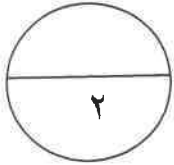
**السؤال الرابع: (٥ درجات)**



( أ ) : علل لما يلي تعليلا علميا سليما ( اذكر السبب ) : (  $1 \times 2 = 2$  درجتان )

١- تحلق الطائرات في طبقة الستراتوسفير من الغلاف الجوي ؟ ص ٣٧-٣٨ ( يكتفى بوحدة )  
... لأنها تمتاز باستقرار الجو / تخلو من الظواهر الجوية كالغيوم والضباب ....

٢- زيادة نسبة الإصابة بمرض سرطان الجلد ؟ ص ٤٤

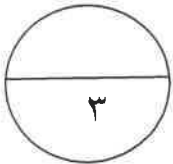


... بسبب زيادة نسبة تلوث الهواء التي ( دمرت / قللت ) من كفاءة طبقة الأوزون في الحماية من الأشعة فوق البنفسجية ....

( ب ) : صحح ما تحته خط في العبارات التالية: (  $1 \times 3 = 3$  درجات )

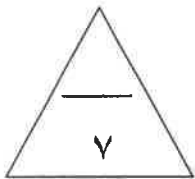
١- يستخدم الجسم ثاني أكسيد الكربون لحرق الغذاء و الحصول على الطاقة ص ٥٩  
.... يستخدم الجسم الأكسجين لحرق الغذاء و الحصول على الطاقة ...

٢- الوريد وعاء دموي ينقل الدم من القلب إلى أنحاء الجسم المختلفة . ص ٦٢  
.... الشريان وعاء دموي ينقل الدم من القلب إلى أنحاء الجسم المختلفة .



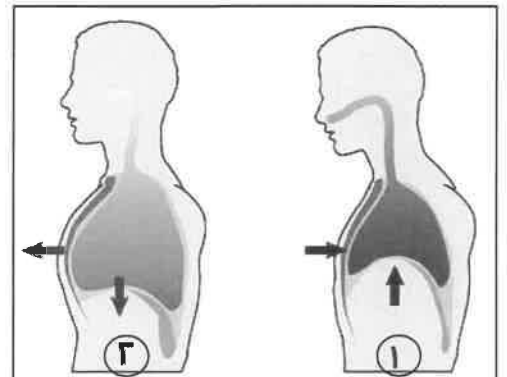
٣- عند النزيف نسف الشخص بالربط بإحكام أسفل مستوى الجرح . ص ٨٢  
..... عند النزيف نسف الشخص بالربط بإحكام أعلى مستوى الجرح

**السؤال الخامس: (٧ درجات)**



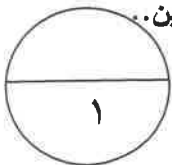
( أ ) : أجب عن السؤال التالي: (  $1 \times 2 = 2$  درجة )

١- عبر عن الصورة بإسلوب علمي سليم موضحاً وضع الحجاب الحاجز في عملية التنفس حسب الأرقام الموضحة التالية على الرسم : ص ٥٩

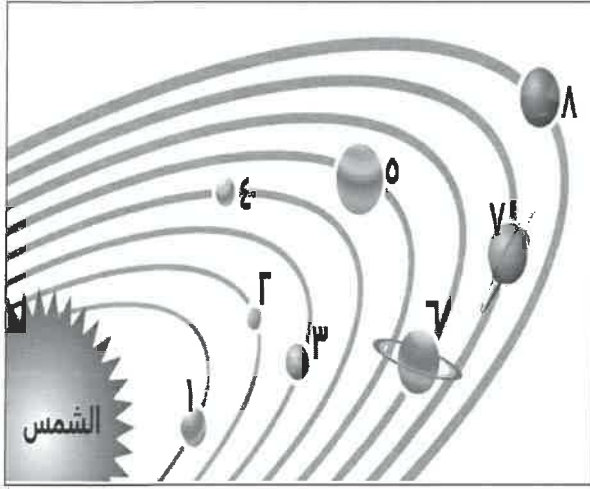


١- ... يرتفع الحجاب الحاجز للأعلى أثناء الزفير فيقل حجم الرئتين ...

٢- ... يهبط / ينخفض الحجاب الحاجز للأسفل أثناء الشهيق فيزيد حجم الرئتين ..



[ب]- ادرس الرسومات التالية ثم أجب عن المطلوب : (٢×٣ = ٦ درجات)



( أ ) ( ١×٢ = ٢ درجتان ) ص ٢٠

١- الشكل المقابل يمثل....النظام الشمسي.....

٢- الكوكب المشار له بالرقم (٦)

يسمى بـ...زحل...

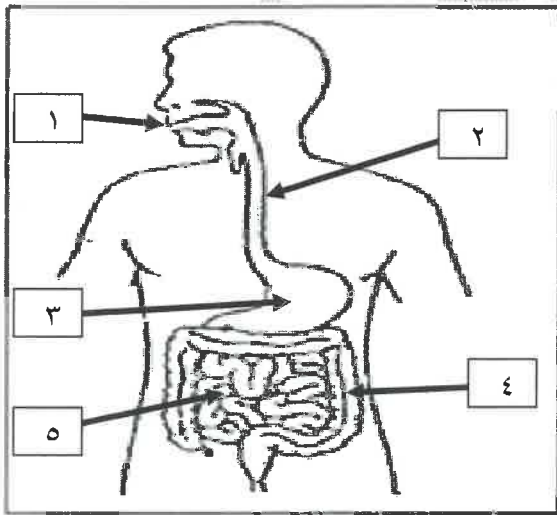
( ب ) - ( ١×٢ = ٢ درجتان ) ص ٤٠

١- الشكل يوضح مراحل تكون أحد الغازات في طبقة من طبقات الغلاف الجوي:



\* الناتج في الشكل رقم ( ١ ) ذرتا...أكسجين حرتان...

\* الناتج في الشكل رقم ( ٢ ) غاز الأوزون ...



( ج ) - الشكل يوضح الجهاز الهضمي في جسم الإنسان :

( ١×٢ = ٢ درجتان ) ص ٥٦

١- الجزء المسئول عن خلط الطعام بالعصارات

الهاضمة و تحويله لسائل غليظ مشار له بالرقم ٣...

٢- يسمى الجزء المشار له بالرقم (٥) بالـ..الأمعاء الدقيقة..

انتهت الأسئلة مع دعائنا لكم بالتوفيق