

تم تحميل هذا الملف من موقع المناهج الكويتية



الملف نموذج إجابة منطقة الفروانية

[موقع المناهج](#) ⇨ [المناهج الكويتية](#) ⇨ [الصف السادس](#) ⇨ [علوم](#) ⇨ [الفصل الثاني](#)

روابط مواقع التواصل الاجتماعي بحسب الصف السادس



روابط مواد الصف السادس على تلغرام

<a href="#">الرياضيات</a>	<a href="#">اللغة الانجليزية</a>	<a href="#">اللغة العربية</a>	<a href="#">التربية الاسلامية</a>
---------------------------	----------------------------------	-------------------------------	-----------------------------------

المزيد من الملفات بحسب الصف السادس والمادة علوم في الفصل الثاني

<a href="#">بنك أسئلة</a>	1
<a href="#">دليل المعلم</a>	2
<a href="#">دليل المعلم</a>	3
<a href="#">كتاب الطالب 6</a>	4
<a href="#">تحضير درس مخطط جسمك</a>	5



# نموذج اجابة

الادارة العامة لمنطقة الفروانية التعليمية  
مركز دول الفروانية التعليمية



### السؤال الأول:

اختر الإجابة الصحيحة علمياً لكل من العبارات التالية، وضع علامة (✓) في المربع المقابل لها: (٨×٢=١٦)

١- عضيات في الخلية تطلق الطاقة من الغذاء: ص ٢٢

☐ غشاء الخلية

☐ السيتوبلازم

☐ النواة

☒ الميتوكوندريا

٢- تصنف المعدة في مستويات التعضي: ص ٢٧

☐ خلية

☐ نسيج

☒ عضو

☐ جهاز

٣- أحد الأمراض التي تسببها الفيروسات: ص ٥٤

☐ التهاب البلعوم

☐ السعال الديكي

☒ الانفلونزا

☐ التسمم الغذائي

٤- كائنات حية دقيقة وحيدة الخلية بدائية النواة: ص ٧١

☒ البكتيريا

☐ النباتات

☐ الحيوانات

☐ الفيروسات

٥- تستطيع البكتيريا الحركة في السوائل باستخدام: ص ٧١

☐ الجدار الخلوي

☐ السيتوبلازم

☒ السوط

☐ المادة النووية

٦- تسمى طريقة التكاثر اللاجنسي في الخميرة ب: ص ٨٩

☐ الأبصال

☒ التبرعم

☐ الانشطار الثنائي

☐ المشيخ

٧- الكائن الحي الذي يتكاثر جنسياً هو: ص ٩٠

☐ عفن الخبز

☐ الأميبا

☒ الفول

☐ البكتيريا

٨- يمكن فصل الرمل عن الماء باستخدام عملية: ص ١٢٠

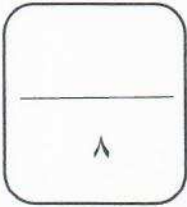
☐ التقطير

☒ الترشيح

☐ التكثيف

☐ التبخير





## السؤال الثاني :

اكتب بين القوسين كلمة (صحيحة) للعبارة الصحيحة وكلمة (خطأ) للعبارة

غير الصحيحة في كل مما يلي: (٨=٢×٤)

- ١- يعد النسيج الوحدة الأساسية في جميع الكائنات الحية. ص ٢١ ( خطأ )
- ٢- صنف العلماء البكتيريا الى ثلاثة اشكال وهي الكروية والعصوية والحلزونية. ص ٧١ ( صحيحة )
- ٣- يستخدم العلماء البكتيريا في إنتاج المضادات الحيوية. ص ٧٧ ( صحيحة )
- ٤- تستخدم عملية الترشيع لفصل السكر عن الماء. ص ١٢٠ ( خطأ )

## السؤال الثالث :

في الجدول التالي اختر العبارة من المجموعة (ب) واكتب رقمها أمام ما يناسبها

من عبارات المجموعة (أ) : (١٢=٢×٦)

الرقم	المجموعة (أ)	المجموعة (ب)
(٢)	- خلايا تساعد الجسم على الحركة. ص ٣١	١- الخلايا العصبية
(٣)	- خلايا تساعد على نقل الأكسجين. ص ٣١	٢- الخلايا العضلية
		٣- كريات الدم الحمراء
(٦)	- من الأمراض الفيروسية التي تصيب الحيوان. ص ٥٤	٤- التفاف أوراق البطاطس
(٤)	- من الأمراض الفيروسية التي تصيب النبات. ص ٥٤	٥- الكوليرا
		٦- الحمى القلاعية
(٧)	- مزيج من مادتين سائلتين أو أكثر لا تذوبان ولا تمتزجان. ص ١١٥	٧- المستحلب
(٨)	- مزيج متجانس ناتج عن ذوبان مادة أو أكثر في مادة أخرى. ص ١١٢	٨- المحلول
		٩- الراسب



**السؤال الرابع :**

**أ - علل تعليلا علميا سليما لكل مما يلي: (٢×٢=٤)**

١- الخلية النباتية تحتوي على عضيات البلاستيدات الخضراء. ص ٢٢

.....لتساعد النبات على صنع غذائه باستخدام ضوء الشمس .....

٢- تحتاج الفيروسات إلى جسم الكائن الحي أثناء التكاثر. ص ٤٩

.....لان الفيروسات لا تقوم بالعمليات الحيوية الا اذا كانت داخل جسم الكائن الحي.....

**ب - قارن بين كل مما يلي كما هو موضح في الجدول التالي: (٢×٢=٤)**

وجه المقارنة	الخلية النباتية	الخلية الحيوانية
وجود جدار الخلية ص ٢٣	يوجد.....	لا يوجد.....
وجه المقارنة	السلطة	الهواء
نوع المخلوط ص ١٢٠	غير متجانس.....	متجانس.....

**ج- صف الأمراض التالية داخل الجدول حسب المطلوب: (٢×٢=٤)**

الحمى القلاعية - الالتهاب الرئوي - الكوليرا - الحصبة

أمراض تسببها الفيروسات	أمراض تسببها البكتيريا
...الحمى القلاعية... ص ٥٤ ...الحصبة... ص ٥٤	...الالتهاب الرئوي... ص ٧٨ ...الكوليرا... ص ٧٨



12

4

## السؤال الخامس:

أ - أي مما يلي لا ينتمي للمجموعة مع ذكر السبب (٤=٢×٢)

١ - (الإنسان - السمكة - الأميبا - الشجرة) ص ٢٤

الذي لا ينتمي: .. الأميبا... السبب: ... لأنها كائن وحيد الخلية.....

٢ - (الحليب - المايونيز - البوظة - الشاي) ص ١١٢

الذي لا ينتمي: .. الشاي... السبب: لأنه محلول أو لانه مزيج متجانس ناتج عن ذوبان مادة او اكثر في مادة اخرى.

ب - اقرأ الفقرة التالية ثم أجب عن المطلوب : (٤=٢×٢)

١ - ذهب حمد الى المدرسة وهو مصاب بالزكام وبعد عدة أيام أصيب بعض زملائه بنفس المرض

- كيف انتقلت العدوى بمرض الزكام من أحمد الى زملائه؟ ص ٦٤

١ -.....رذاذ العطس أو اللمس... ٢ -.....المصافحة أو السعال.....

٢- زارت فرح عيادة الأسنان بعد ملاحظتها تكون مادة سوداء على الضرس.

- المرض الذي أصيبت به فرح يسمى ..... تسوس الاسنان..... ص ٧٢

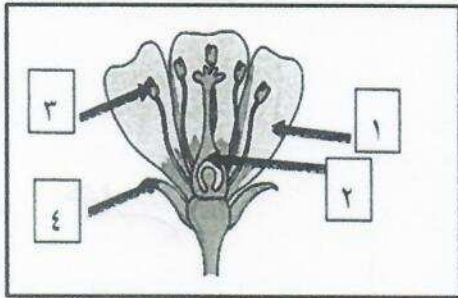
- الكائن المسبب لهذا المرض ..... البكتيريا..... ص ٧٢

ج - ادرس الاشكال الموضحة أمامك ثم اجب عن الأسئلة (٤=٢×٢)

2



١ -أكمل المخطط السهمي موضحاً مستويات التعضي في الكائن الحي ص ٢٦



٢ - الشكل المقابل يمثل عضو التكاثر في النبات وهو الزهرة. ص ٩٠

- يسمى عضو التأنيث بالمبيض..... ويمثله رقم ..... ٢.....

- ويسمى عضو التذكير بالسداة..... ويمثله رقم ..... ٣.....

2

،،، انتهت الأسئلة ،،،