

امتحان الفترة الدراسية الثانية

العام الدراسي 2019/2018 م

للفيف الحادي عشر (علمي) - جيولوجيا

أولاً : الأسئلة الموضوعية (15 درجة)

السؤال الأول : اختر الإجابة الأكثر صحة والتي تناسب كل عبارة مما يلي بوضع خط تحتها :

(5 درجات)

(1) الطبقة العليا من وشاح الأرض التي تنشط فيها حركة تيارات الحمل : ص 18

(أ) اللب

(ب) الليثوسفير

(ج) الحيد

(د) الأسشينوبوسفير

(2) يعتبر البحر الأحمر مثالاً للحدود : ص 21

(أ) التقاربية

(ب) التباعدية

(ج) التحويلية

(د) المحافظة

(3) رمية الصدع تساوي صفراً عندما تتحرك كتل الفوالق بشكل : ص 42

(أ) رأسي

(ب) أفقي

(ج) مائل

(د) منحنى

(4) مجموعة الصدوع المركبة يهبط فيها الحائط العلوي المشترك للأسفل : ص 43

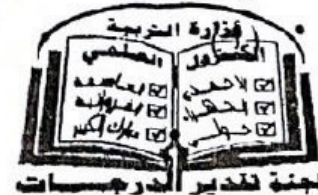
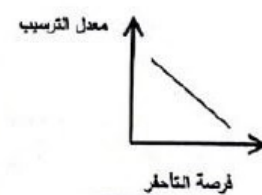
(أ) الأخدود

(ب) السلمية

(ج) البارزة

(د) الانزلاق الاتجاهي

(5) الشكل البياني الذي يوضح العلاقة بين معدل الترسيب وفرصة تآكل الكائن الحي هو : ص 48



(6) تكون أساس القارات في زمان : ص 54

- (أ) اللاحياء
(ب) الحياة المستترة
(ج) الحياة الظاهرة
(د) الحياة الحديثة

(7) يمكن الاستدلال على وجود عدم التوافق عن طريق وجود : ص 64

- (أ) البريشيا
(ب) البريشيا البركانية
(ج) الكونجلوميرات
(د) الرماد البركاني

(8) النسبة العظمى من مكونات الغاز الطبيعي تتمثل في غاز : ص 79

- (أ) الميثان
(ب) الإيثان
(ج) البروبان
(د) الإيثيلين

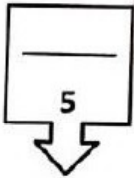
(9) في المسح الجيوفيزيائي يتم قياس قوة واتجاه المجال المغناطيسي للأرض من مكان لآخر بواسطة جهاز :

- (أ) الجرافيمتر
(ب) الماجنيٹوميٹر
(ج) الجيوفون
(د) السيوموجراف

ص 83

(10) واحدة مما يلي ليست من صفات النفط الخفيف : ص 78

- (أ) انخفاض الوزن النوعي
(ب) اللون المخضر
(ج) اللون الأسود
(د) اللزوجة المنخفضة



درجة السؤال الأول



شعبة التعليم العام

ملفات الكويت

التعليمية



السؤال الثاني : (أ) ضع في الجدول التالي علامة (✓) للعبارة الصحيحة وعلامة (x) للعبارة غير الصحيحة فيما يلي : (5 × 1/2 = 2 1/2 درجة)

2 1/2

الرقم	العبارة	الإجابة
1	تكونت جبال الأنديز نتيجة تقارب لوحين قاريين نحو بعضهما البعض.	ص 21 x
2	صخور الحائط العلوي هي كتلة الصخور أسفل مستوى الفالق.	ص 40 x
3	أنسب المناطق لتأحفر بقايا الكائنات البحرية هي أعماق المحيط .	ص 48 x
4	تتحلل النظائر المشعة بمعدل ثابت لا يتغير أبداً.	ص 61 ✓
5	يتم تبطين بئر النفط بأنبوب فولاذي لمنع انهيار البئر.	ص 86 ✓

2 1/2

السؤال الثاني (ب) أكتب في الجدول التالي الاسم أو المصطلح العلمي الدال على كل عبارة من العبارات التالية : (5 × 1/2 = 2 1/2 درجة)

الرقم	العبارة	الإجابة
1	امتداد حافة المحيط الهادي وتنتشر فيها البراكين والزلازل .	حلق النار 28 ص
2	مقدار الإزاحة الرأسية التي تقطعها الطبقة نتيجة التفلق .	رمية الفالق 41 ص
3	أحفورة مرشدة من عائلة الرأسقدميات من النوع الملتفة	الأمونيت 56 ص
4	مبدأ يعتمد على أن الصخور التي تتكون من المحتوى الاحفوري نفسه لها العمر جيولوجي نفسه .	مبدأ تتابع الحياة 62 ص
5	خرائط توضح التضاريس المختلفة لمنطقة ما وارتفاعاتها و توزيعها الجغرافي.	الخرائط الطبوغرافية 70 ص



بسم الله الرحمن الرحيم
وزارة التعليم
المملكة العربية السعودية



وزارة التعليم
المملكة العربية السعودية
لجنة تقدير الدرجات

2½

السؤال الثالث : (أ) املأ الفراغات في الجمل التالية بما يناسبها علمياً : ($5 \times \frac{1}{2} = 2\frac{1}{2}$ درجة)

(1) يعتبر الكهرمان من إفرازات الأشجار التي تحفظ الحشرات حفظاً كاملاً. ص 49

(2) انتشرت رواسب الفحم في حقبة الحياة القديمة تحديداً في العصر الكربوني. ص 55

(3) تساعد الشوائب الدخيلة في تعيين العمر النسبي للصخر. ص 63

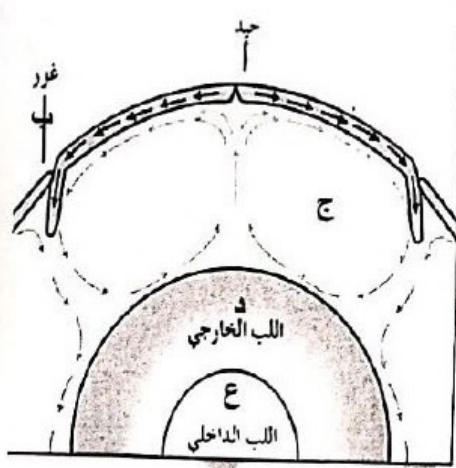
(4) من الشواهد المؤيدة للنظرية العضوية تمتع النفط بخاصية الاستقطاب للضوء. ص 77

(5) هناك ميل للطبقات الخازنة للمياه الأرضية في دولة الكويت من الجنوب الغربي إلى الشمال الشرقي. ص 94

2½

السؤال الثالث (ب) أمعن النظر في الأشكال التالية ، ثم أجب عما يليها من أسئلة:

($5 \times \frac{1}{2} = 2\frac{1}{2}$ درجة) ص 18



(1) الشكل المجاور يوضح تيارات الحمل في الطبقة العليا من الوشاح حدد على الشكل باستخدام الأسهم اتجاه حركة تيارات الحمل بالمنطقة (ج) $\frac{1}{2}$ درجة

* ثم اكتب البيانات في الشكل المقابل:-

(أ) يمثل حيد. $\frac{1}{2}$

(ب) يمثل غور. $\frac{1}{2}$

(د) يمثل اللب الخارجي. $\frac{1}{2}$

(ع) يمثل اللب الداخلي. $\frac{1}{2}$



ثانياً : الأسئلة المقالية (23 درجة)

4

السؤال الرابع : (أ) علل كل مما يلي تعليلاً علمياً مناسباً : (4=1×4 درجات)

(1) تعتبر جزر هاواي من الجزر البركانية . (يكتفي بسبب واحد فقط) ص 20

أ. واقعة فوق بقع ساخنة في المناطق العليا من لب الأرض .

ب . الحرارة المتصاعدة من هذه النقط خلال وشاح الأرض والقشرة الأرضية لتصل إلى سطح الأرض تسبب

انصهار جزء من القشرة المحيطية ومن الجزء العلوي للوشاح.

(2) اختلاف أنواع حدود الصفائح . (يكتفي بسبب واحد فقط) ص 21

أ. لاختلاف طبيعة نشاط تيارات الحمل . ب. اختلاف الصدوع المسببة لهذه الحدود.

(3) تزداد كتلة بعض الهياكل والعظام بعد تشريحها بالمعادن . ص 50

بسبب تغلغل المواد المعدنية المحملة بالمياه داخل الشقوق والأخشاب وتجاويف العظام ومسامتها من دون أن

تحل مكان المادة الأصلية ليقتايا الكائن الحي.

(4) تعتبر الصدوع ذات التباعد الطبقي مصيدة نقطية جيدة . ص 81

لأن هذه الصدوع تضع صخور غير منفذة على أحد جانبي الصدع مقابل صخور الخزان على الجهة الأخرى من

الصدع مما يؤدي إلى منع استمرار هجرة النفط .

2

(ب) ما المقصود بكل مما يلي : (4=½×2 درجة)

(1) القبة ؟ طية محدبة تميل فيها الطبقة بعيداً عن المحور في جميع الاتجاهات. ص 36

(2) الفواصل العمودية ؟ فواصل رأسية عمودية منتظمة التوزيع تشكل الصخر في صورة أعمدة سداسية متوازية

ص 40

(3) الطبقات ؟ أثر أو طبعة سطحية في الصخور تدل على وجود كائن حي سابقاً. ص 51

(4) الحركة الهورونية ؟ حركة أرضية حدثت نهاية زمن الحياة المستترة وأدت الى بناء سلاسل جبلية. ص 55

6

درجة السؤال الرابع



وزارة التربية

ملفات الكويت
التعليمية

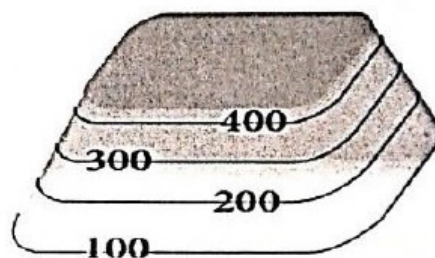
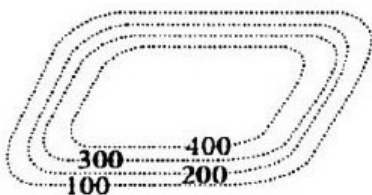


السؤال الخامس : (أ) قارن بين كل زوج مما يلي حسب أوجه المقارنة المطلوبة : (4 درجات)

وجه المقارنة	مجموعة الكويت الصخرية	مجموعة الاحساء الصخرية
نوعية المياه المستخرجة	<u>المياه العذبة</u> ص 94 $\frac{1}{2}$	<u>قابلة الملوحة</u> ص 94 $\frac{1}{2}$
مثال على الحقول التابعة لها	<u>الروضتين - أم العيش</u> ص 94 $\frac{1}{2}$	<u>الصنبيية الشقايا أم قدير</u> <u>العبدلي الوفرة</u> ص 94 $\frac{1}{2}$
وجه المقارنة	نظرية لبّس	نظرية برشלות (الكريديّة)
المفهوم العلمي	<u>النفط</u> تكون من المواد الهيدروكربونية <u>المندفعة</u> في أثناء النشاط البركاني ص 76 درجة	<u>الأسيتيلين</u> (المنتج عند تفاعل الماء مع الكريديات) قد تحول إلى النفط بفعل <u>الحرارة والضغط</u> ص 76 درجة

السؤال الخامس (ب) وضح بالرسم كل مما يلي : ($2 \times 1 = 2$ درجة)

مثل المظهر التضاريسي الذي أمامك بخطوط كنتور مع العلم أن الفارق الكنتوري 100م



(2) أمامك طبقات أفقية لصخور رسوبية تعرضت لقوى ضغط أدى إلى إنثنائها بدرجة ميل جناحين متساويين ترجم

ذلك برسم يوضح شكل الطبقات واتجاه السهم بعد الانشاء .



طیہ صفا

أو



6



١٢١٨ هـ

6



السؤال السادس : (أ) اقرأ العبارات التالية ، ثم أجب عن الأسئلة التي تلي كل منها : (4 درجات)

(1) (للأرض تاريخ طويل ومعقد أدى انشطار القارات وتصادمها إلى تكوين أحواض محيطية ونشوء سلاسل جبلية عظيمة) ماذا يحدث في الحالات التالية؟

4

(أ) حدوث ثورات بركانية تحت سطح الماء في البحار . ص 20

..... ظهور جزر بركانية جديدة 1/2 درجة

(ب) استمرار الحركة التباعية بين صخور الصفيحة العربية والصفيحة الأفريقية . ص 23

..... تحول البحر الأحمر إلى محيط 1/2 درجة

(ج) اقتراب مستوى سطح الفالق إلى المستوى الأفقي بحيث تكون رمية الفالق تساوي صفراً . ص 42

..... يتكون الانزلاق الاتجاهي 1/2 درجة

(د) تأثر الصخور بالقلق عاديين يشتركان في صخور الحائط العلوي . ص 43

..... يتكون الأخدود 1/2 درجة

(2) (إن عهد البليستوسين كان عهداً جليداً بالنسبة لنصف الكرة الأرضية الشمالي وتبعته فترات دافئة ورطبة

خالية من الثلوج) ص 59

- ما هو الدليل الذي اعتمد عليه العلماء في وجود الفترات الدافئة ؟

..... انتشار الغابات والمستنقعات حتى القطبين درجة

(3) (تتم عملية التنقيب عن النفط عند عمقين مختلفين في البئر، وبهذا تصبح البئر مزدوجة الإنتاج)

- ما هي الطرق المتبعة في حال عدم تدفق النفط بطريقة فعالة ؟ (نكتفي بسبب واحد فقط) ص 86

..... إضافة كمية من حمض الهيدروكلوريك في الطبقات الجيرية لزيادة نفاذية الصخور درجة

..... تصديق الطبقة الصخرية باستخدام ضغط عال للسماح بنفوذ إلى قاع أنبوب الحفر.

2

السؤال السادس (ب) تفكير ناقد : (2 = 1×2 درجة) ص 80

من خلال دراستك لخواص الصخور المكونة للمصائد النفطية أيهما تختار لتكون طبقة الخزان وطبقة الغطاء في

الأشكال المقابلة التي توضح أنواع من المصائد:

(طين صفحي) و (حجر جيرى متشقق)

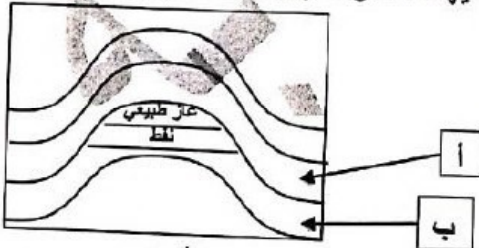
الطبقة (أ) هي طين صفحي

الطبقة (ب) هي حجر جيرى متشقق

(حجر رملي) و (طين صفحي)

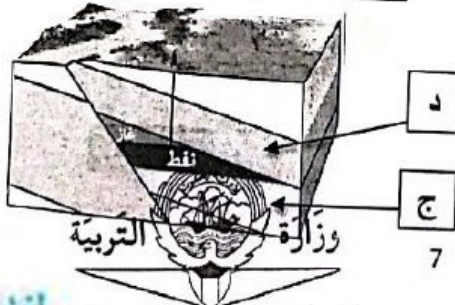
الطبقة (ج) هي حجر رملي

..... طين صفحي



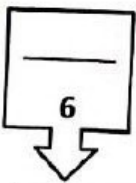
أ

ب



د

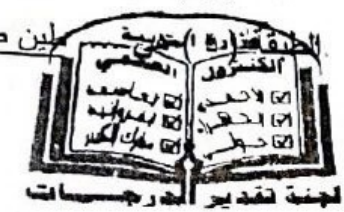
ج



6

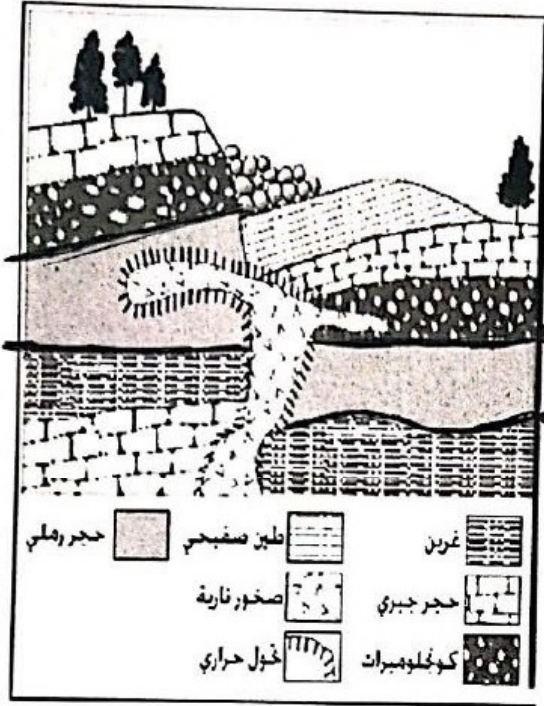
درجة السؤال السادس

ملفات الكويت
التعليمية



3

السؤال السابع : (أ) أدرس القطاع الجيولوجي المبين بالرسم ، ثم أجب عن الأسئلة التالية:
(3 = 1/2 × 6 درجات)

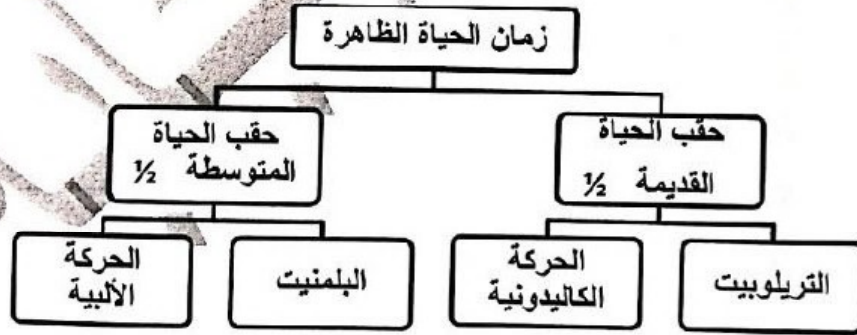


- (1) حدد أسطح عدم التوافق على القطاع. 1/2
- (2) ما عدد الدورات الترسيبية في القطاع ؟ 1/2 دوراً ... 1/2
- (3) ما نوع الفالق الموجود بالقطاع ؟ صدع عادي 1/2
- (4) أيهما أحدث التداخل الناري أم الفالق ؟ التداخل الناري 1/2
- لماذا ؟ لم يتأثر بالصدع 1/2
- (5) على ماذا يدل وجود طبقة الكونجلوميرات بالقطاع ؟
.. تعرية - عدم توافق - بيئة شاطئية - توقف الترسيب 1/2

2

(ب) وظف المفاهيم التالية في بناء خريطة المفاهيم : (2 × 1 = 2 درجة)

البلمنيت - حقبة الحياة القديمة - نيميويت - الحركة الألبية - تريلوبيت - حقبة الحياة المتوسطة
الحركة الهورونية - النوتيات - الحركة الكاليدونية - زمان الحياة المستترة - زمان اللاحياة.



1/4

1/4

1/4

1/4

5

وزارة التربية
درجة السؤال السابع

انتهت الأسئلة ...

8



ملفات الكويت
التعليمية

kwEduFiles.com