

تم تحميل هذا الملف من موقع المناهج الكويتية



محمد البلاطي

الملف أسئلة اختبار القصير الأول من منصة البلاطي

موقع المناهج ← المناهج الكويتية ← الصف السابع ← علوم ← الفصل الثاني

روابط مواقع التواصل الاجتماعي بحسب الصف السابع



روابط مواد الصف السابع على تلغرام

[الرياضيات](#)

[اللغة الانجليزية](#)

[اللغة العربية](#)

[التربية الاسلامية](#)

المزيد من الملفات بحسب الصف السابع والمادة علوم في الفصل الثاني

انفوجرافيك النظام البيئي	1
كتاب الطالب 7	2
دليل المعلم 7	3
تلخيص الطفو	4
حل الوحدة الاولى	5



الفصل الدراسي الثاني



نموذج (1)

الشعبة

8

اسم الطالب /

السؤال الأول

اختر الإجابة الصحيحة علمياً لكل من العبارات التالية بوضع علامة (✓) في المربع المقابل لها: 2 درجة

1 - المكان الذي يعيش فيه الكائن الحي يسمى :

() المجال () التجمع

() الموطن الطبيعي () النظام البيئي

2 - تتعرض الاجسام عند وضعها في الماء الى قوة وزن الجسم الى اسفل و :

() قوة دفع الماء () الضغط

() الطفو () وزن السائل

اكتب بين القوسين كلمة (صحيحة) أمام العبارة الصحيحة و كلمة (خطأ) أمام العبارة غير الصحيحة في كل مما يلي : 2 درجة

1 - التنوع في الكائنات الحية في النظام البيئي يخلق توازن في البيئة.

2 - الكيلوجرام هو الوحدة التي يقاس بها وزن الجسم.

اكتب المصطلح العلمي الدال على العبارات التالية : 2 درجة

1 - المكان الذي يعيش فيه الكائن الحي يسمى.

2 - تداخل السلاسل الغذائية كلها في مجموعة بيئية معينة تسمى.

السؤال الثاني

ماذا يحدث فيما يلي : 2 درجة

1 - اذا لم تصمم السفينة على شكل حوض كبير فيه تجاوبف.

في الجدول المقابل قارن بين كلا مما يلي : 2 درجة

وجه المقارنة	خروف	عشب
منتج - مستهلك

السؤال الأول

اختر الإجابة الصحيحة علمياً لكل من العبارات التالية بوضع علامة (✓) في المربع المقابل لها: 2 درجة

1 - الدور الذي يقوم به الكائن الحي في موطنه الطبيعي :

() المجال () الموطن () النظام البيئي () المجموعة البيئية

2 - السلسلة الغذائية الصحيحة هي :

() سمك صغير - سمك كبير - طحلب () نبات - ثعلب - نمر

() نبات - جربوع - ثعلب () نبات - أرنب - جمل

اكتب بين القوسين كلمة (صحيحة) أمام العبارة الصحيحة و كلمة (خطأ) أمام العبارة غير الصحيحة في كل مما يلي : 2 درجة

1 - العلاقة بين النمو السكاني وانقراض الكائنات الحية علاقة طردية.

2 - وحدة قياس الوزن هي النيوتن.

أكمل الفراغ التالي بما يناسبه علمياً : 2 درجة

1 - تبدأ السلسلة الغذائية بكائنات.....

2 - عند وضع جسم في الماء فإنه يواجه دفعا من الى

السؤال الثاني

ماذا تتوقع ان يحدث :

درجة

1 - اذا اختفت الكائنات المنتجة من البيئة.

حل المسألة التالية :

درجة

1 - جسم وزنه في الهواء 7 نيوتن ووزنه وهو مغمورا في الماء 6 نيوتن احسب قوة دفع الماء على الجسم ؟

القانون :

الحل :

نموذج (3)

اسم الطالب /

الشعبة

8

السؤال الأول

اختر الإجابة الصحيحة علمياً لكل من العبارات التالية بوضع علامة (✓) في المربع المقابل لها: 2 درجة

1 - تجمعات الكائنات الحية كلها التي تعيش في منطقة واحدة :

() المجموعة البيئية () النظام البيئي () المجال () الموطن الطبيعي

2 - السلسلة الغذائية الصحيحة هي :

() طحلب - سمك صغير - سمك كبير () نبات - ثعلب - نمر

() نبات - ثعلب - يربوع () نبات - أرنب - جمل

اكتب بين القوسين كلمة (صحيحة) أمام العبارة الصحيحة و كلمة (خطأ) أمام العبارة غير الصحيحة في كل مما يلي : 2 درجة

1 - الأداة التي تستخدم في قياس الوزن هي الميزان ذوكتين.

2 - السلسلة الغذائية تعبر عن طريقة انتقال الطاقة والمغذيات من كائن لآخر.

اكتب المصطلح العلمي الدال على العبارات التالية : 2 درجة

1 - الكائنات التي تصنع غذائها بنفسها باستخدام طاقة الشمس و الماء و ثاني أكسيد الكربون.

2 - الدور الذي يقوم به الكائن الحي في موطنه الطبيعي يسمى.

السؤال الثاني

أي مم يلي لا ينتمي للمجموعة : 2 درجة

1 - فهد - نبات - ثعلب - اسد.

الذي لا ينتمي :

السبب:

2 - تربة - بخار ماء - نبات - ضوء الشمس.

الذي لا ينتمي :

السبب:

نموذج (4)

الصفحة

8

اسم الطالب /

السؤال الأول

اختر الإجابة الصحيحة علمياً لكل من العبارات التالية بوضع علامة (✓) في المربع المقابل لها: 2 درجة

1 - من المكونات غير الحية التي توجد في بيئة الحديقة :

() الخنافس () الديدان

() ورق النبات () الماء

المناهج الكويتية

almanahj.com/kw

2 - لتطفو الغواصة على سطح الماء يجب ملء الخزانات بـ :

() الهواء () المعادن

() الزئبق () الماء

اكتب بين القوسين كلمة (صحيحة) أمام العبارة الصحيحة و كلمة (خطأ) أمام العبارة غير الصحيحة في كل مما يلي : 2 درجة

1 - الكائن المنتج هو الذي يستخدم ضوء الشمس ليصنع الغذاء.

2 - اداة قياس وزن الجسم هو الميزان الالكتروني.

اكمل العبارات التالية بما يناسبها علمياً : 2 درجة

1 - تختلف البيئات الحية بسبب

2 - وزن الجسم في الماء من وزنه في الهواء.

السؤال الثاني

ماذا يحدث عند : 2 درجة

1 - وضع قارب مصنوع من ورق الألمونيوم في حوض به ماء.

حل المسألة التالية : درجة

1 - احسب قوة دفع السائل اذا كان وزن الجسم في الهواء 5 نيوتن ووزنه في الماء 4 نيوتن.

القانون :

الحل :

*** مع أطيب التمنيات بالنجاح والتوفيق ***

نموذج (5)

الشعبة

8

اسم الطالب/

السؤال الأول

اختر الإجابة الصحيحة علمياً لكل من العبارات التالية بوضع علامة (✓) في المربع المقابل لها: 2 درجة

1 - إذا كان وزن مكعب الحديد في الهواء كما هو في الشكل فان وزنه في الماء يكون : 

(2 نيوتن) (2,0 نيوتن) (3 نيوتن) (1,0 نيوتن)

2 - جميع المواد التالية تطفو فوق سطح الماء ما عدا :



()



()



()



()

اكتب بين القوسين كلمة (صحيحة) أمام العبارة الصحيحة و كلمة (خطأ) أمام العبارة غير الصحيحة في كل مما يلي : 2 درجة

1 - الشكل رقم (1) يطفو عند وضعة بالماء بينما يغوص الشكل رقم (2) مع ان لهم نفس الوزن. 

2 - العلاقة بين المكونات الحية وغير الحية هي علاقة أخذ وعطاء.

اكتب المصطلح العلمي الدال على العبارات التالية : 2 درجة

1 - رسم بياني يوضح كيفية انتقال الطاقة والمغذيات من كائن الي اخر.

2 - كائنات حية تستهلك كائنات حية أخرى لتأمين غذائها.

السؤال الثاني

درجة

حل المسألة التالية :

1 - احسب قوة دفع السائل على جسم وزنه في الهواء (6 نيوتن) وعند غمره في السائل أصبح وزنه (2 نيوتن).

القانون :

الحل :

نموذج (6)

الشعبة

8

اسم الطالب /

السؤال الأول

اختر الإجابة الصحيحة علمياً لكل من العبارات التالية بوضع علامة (✓) في المربع المقابل لها: 2 درجة

1 - الموطن الطبيعي للحمار الوحشي :

() التندرا () التايغا () الغابات المدارية المطربة () السافانا

2 - الرسم الصحيح للسلسلة الغذائية :



()



()



()



()

اكتب بين القوسين كلمة (صحيحة) أمام العبارة الصحيحة و كلمة (خطأ) أمام العبارة غير الصحيحة في كل مما يلي : 2 درجة

- 1 - يعد الغزال في السلسلة الغذائية المقابلة كائن حي منتج. 
- 2 - يعتبر الانسان كائن مستهلك .

اكمل العبارات التالية بما يناسبها علميا : 2 درجة

- 1 - جهاز يستخدم لقياس وزن الجسم
- 2 - عدد الأسهم في الشبكة الغذائية يفوق عدد الأسهم في

السؤال الثاني

عل كل مما يلي تعليلا علميا سليما : 2 درجة



- 1 - الشكل المقابل يعتبر الأسد في السلسلة الغذائية كائن مفترس.

- 2 - يعيش الجمل في الصحراء.

نموذج (7)

الشعبة

اسم الطالب /

8

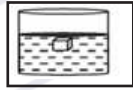
السؤال الأول

اختر الإجابة الصحيحة علمياً لكل من العبارات التالية بوضع علامة (✓) في المربع المقابل لها:

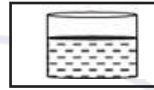
1 - الشكل المقابل يوضح موضع الجسم عندما يكون وزنه أكبر من قوة دفع السائل :



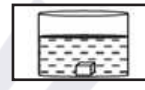
()



()



()



()

المناهج الكويتية
almanahj.com/kw

2 - يعتبر الخروف من الكائنات الحية التي تستهلك غاز :

() ثاني أكسيد الكربون

() الأكسجين

() الهيدروجين

() النيتروجين

اكتب بين القوسين كلمة (صحيحة) أمام العبارة الصحيحة و كلمة (خطأ) أمام العبارة غير الصحيحة في كل مما يلي : 2 درجة

1 - تستطيع الكائنات الحية العيش تحت الجليد الطافي.

2 - يطفو الجسم عندما تكون قوة دفع الماء عليه اقل من وزنه.

اكمل العبارات التالية بما يناسبها علمياً : 2 درجة

1 - التنوع في النظام البيئي يخلق بيئاً.

2 - عدد الكائنات المنتجة يفوق عدد الكائنات

السؤال الثاني

أي مم يلي لا ينتمي للمجموعة : 2 درجة



1 -

الذي لا ينتمي :

السبب:

نموذج (8)

الشعبة

8

اسم الطالب /

السؤال الأول

اختر الإجابة الصحيحة علمياً لكل من العبارات التالية بوضع علامة (✓) في المربع المقابل لها: 2 درجة

1 - أشجارها صغيرة وبغطيها الثلج معظم أيام السنة :

() الجليد القطبي () التندر () التايغا () السافانا

2 - قوة دفع السائل على الجسم في الماء يكون اتجاه تأثيرها الى :

() اعلى () اسفل
() افقي () مائل

اكتب بين القوسين كلمة (صحيحة) أمام العبارة الصحيحة و كلمة (خطأ) أمام العبارة غير الصحيحة في كل مما يلي : 2 درجة

1 - التنوع في الكائنات الحية في النظام البيئي يخلق خلل في البيئة.

2 - المتر هو الوحدة التي يقاس بها وزن الجسم.

اكتب المصطلح العلمي الدال على العبارات التالية : 2 درجة

1 - اشجارها كثيفة غزيرة الامطار ثبات متوسط درجة الحرارة. (.....)

2 - المكونات الحية والغير حية التي تتواجد في مكان ما. (.....)

السؤال الثاني

ماذا يحدث في الحالات التالية مع ذكر السبب : درجة

1 - اذا انتقل الدب القطبي للعيش في الصحراء.

الحدث:

السبب:

في الجدول المقابل قارن بين كلا مما يلي : درجة

وجه المقارنة	الأسد	الارنب
مستهلك أول - مستهلك ثاني

نموذج (9)

الشعبة

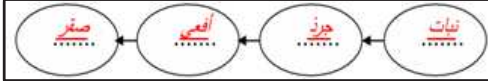
8

اسم الطالب/

السؤال الأول

اختر الإجابة الصحيحة علمياً لكل من العبارات التالية بوضع علامة (✓) في المربع المقابل لها:

2 درجة



1 - المستهلك الأول في السلسلة المقابلة :

() جرد

() النبات

() المجموعة البيئية

() أفعى

amanahj.com/kw

2 - السلسلة الغذائية الغير صحيحة هي :

() سمك كبير - سمك صغير - طحلب () نبات - جردان - صقر

() نبات - جربوع - ثعلب () نبات - أرنب - جمل

اكتب بين القوسين كلمة (صحيحة) أمام العبارة الصحيحة و كلمة (خطأ) أمام العبارة غير الصحيحة في كل مما يلي : 2 درجة

1 - تسمي الكائنات التي تستخدم طاقة الشمس لتصنع غذائها بالكائنات المستهلكة.

2 - يطفو الجسم عندما تكون قوة الدفع أكبر من الوزن.

أكمل الفراغ التالي بما يناسبه علمياً : 2 درجة

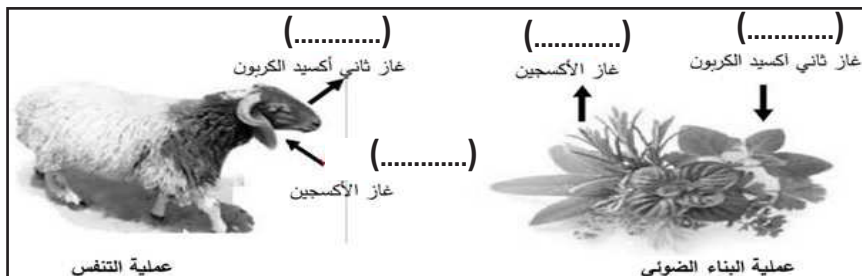
1 - تنتهي السلسلة الغذائية

2 - عند وضع جسم في الماء فإنه يؤثر عليه قوتين هما قوة وقوة

السؤال الثاني

ادرس الصورة ثم أجب عن المطلوب : 2 درجة

1 - الرسم التالي يوضح العلاقة بين الكائنات الحية والمكونات غير الحية في البيئة :-
أكمل مستخدماً كلمتين (يضيف يستهلك) في الفراغ



*** مع أطيّب التمنيات بالنجاح والتوفيق ***

نموذج (10)

الشعبة

8

اسم الطالب/

السؤال الأول

اختر الإجابة الصحيحة علمياً لكل من العبارات التالية بوضع علامة (✓) في المربع المقابل لها: 2 درجة

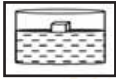


1 - الشكل المقابل يمثل :

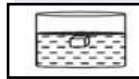
() المجال () سلسلة غذائية

() شبكة غذائية () النظام البيئي

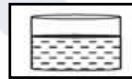
2 - الشكل الذي بوضع موقع الجسم اذا كانت قوة الدفع اكبر من الوزن الجسم :



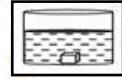
()



()



()



()

اكتب بين القوسين كلمة (صحيحة) أمام العبارة الصحيحة و كلمة (خطأ) أمام العبارة غير الصحيحة في كل مما يلي : 2 درجة

1 - اذا كانت قوة الدفع أكبر من قوة وزن الجسم فإن الجسم يغوص.

2 - يحدث خلل في النظام البيئي عند زيادة اكلات الأعشاب.

اكتب المصطلح العلمي الدال على العبارات التالية : 2 درجة

1 - وحدة قياس وزن الجسم بالميزان الزنبركي. (.....)

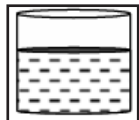
2 - قوة السوائل التي تدفع الاجسام من اسفل الى الأعلى. (.....)

السؤال الثاني

ادرس الصورة ثم أجب عن المطلوب : 2 درجة



1 - ارسم اتجاه القوة المؤثرة على جسم مغمور في سائل.



2 - ارسم موضع الجسم اذا تساوى قوة دفع السائل مع وزن الجسم.



احرص على اقتناء سلسلة منصة البلاطي

- كتاب الشرح.
- كتاب الأسئلة.
- كتاب إجابة الأسئلة.
- المراجعة النهائية (الأسئلة - الإجابة).
- توقعات ليلة الامتحان (الأسئلة - الإجابة).
- كبسولة ليلة الامتحان.
- برشامة ليلة الامتحان.

موقع
المنهج الكويتية
almanahj.com/kw



7

العلوم

الفصل الدراسي الثاني

2025 - 2024

استمتع بتجربة التعلم
مع منصة البلاطي

