

تم تحميل هذا الملف من موقع المناهج الكويتية



الملف إجابة الاختبار الرسمي المعتمد من التوجيه الفني العام

موقع المناهج ⇌ المناهج الكويتية ⇌ الصف الحادي عشر العلمي ⇌ حيولوجيا ⇌ الفصل الثاني

روابط مواقع التواصل الاجتماعي بحسب الصف الحادي عشر العلمي



روابط مواد الصف الحادي عشر العلمي على تلغرام

<a href="#">الرياضيات</a>	<a href="#">اللغة الانجليزية</a>	<a href="#">اللغة العربية</a>	<a href="#">التربية الاسلامية</a>
---------------------------	----------------------------------	-------------------------------	-----------------------------------

المزيد من الملفات بحسب الصف الحادي عشر العلمي والمادة جيولوجيا في الفصل الثاني

<a href="#">توقعات نهائية للاختبار القصير الثاني (إجابة)</a>	1
<a href="#">إجابة أوراق عمل الحيولوجيا</a>	2
<a href="#">تلخيص</a>	3
<a href="#">مراجعة</a>	4
<a href="#">الطيات والفوالق</a>	5



## امتحان نهاية الفترة الدراسية الثانية للمصف الحادي عشر - العلمي

في مادة الجيولوجيا

العام الدراسي 2024-2025م

نموذج الإجابة

### أولاً/ الأسئلة الموضوعية (إجبارية) ( الأول - الثاني ) ( 17 درجة )

السؤال الأول : (أ) اختر الإجابة الصحيحة التي تناسب كل عبارة مما يلي بوضع علامة ( ✓ ) أمامها:

(4 درجات = 1×4)

1- تقع حلقة النار التي تنتشر فيها الزلازل والبراكين على امتداد حافة: ص28

( أ ) المحيط الأطلسي ( ب ) البحر الأحمر ✓ ( ج ) المحيط الهادئ ( د ) البحر الأبيض المتوسط

2- شقوق تكونت في الصخور دون حدوث أي انزلاق أو حركة على جانبي الشق: ص39

( أ ) الفالق العادي ( ب ) الفالق المعكوس ( ج ) الطيات ✓ ( د ) الفواصل

3- أحفورة الكهرمان تأخفرت بطريقة: ص49

( أ ) حفظ الأجزاء الصلبة ✓ ( ب ) الحفظ الكامل للجسم ( ج ) الطبعة ( د ) الاستبدال المعدني

4- يمكن تقدير العمر العددي المطلق بدقة للصخور باستخدام: ص61

( أ ) عدم التوافق ( ب ) الشوائب الدخيلة ( ج ) علاقة القاطع والمقطع ✓ ( د ) التأريخ الإشعاعي

السؤال الأول : (ب) ضع في الجدول التالي علامة (✓) للعبارة الصحيحة وعلامة (×)

للعبارات غير الصحيحة فيما يلي: (4 درجات = 1×4)

م	العبارة	الإجابة
1	ينقسم الغلاف الصخري للأرض إلى أجزاء منفصلة تسمى الصفائح.	✓
2	تسبب الفوالق العادية تقليص رقعة الأرض الموجودة فيها.	×
3	دالات الأنهار بيئة مناسبة لحفظ بقايا الكائنات الحية	✓
4	تتقاطع خطوط الكونتور عند الوادي على شكل حرف V	×

درجة السؤال الأول

السؤال الثاني : (أ) اكتب في الجدول التالي الاسم أو المصطلح العلمي الدال على كل عبارة  
من العبارات التالية: ( $4=1 \times 4$  درجات)

4

م	العبارة	الإجابة
1	الموقع الموجود على سطح الأرض فوق الزلزال مباشرة .	ص27 المركز السطحي للزلزال أو مركز الزلزال
2	طية محدبة تميل فيها الطبقة بعيداً عن المحور في جميع الاتجاهات .	ص36 القبة
3	مسقط رأسي للخطوط الكونتورية التصويرية المحيطة بالأجسام الأرضية .	ص72 الخريطة الكونتورية
4	نظرية لاعضوية تنص على أن النفط قد تكون من المواد الهيدروكربونية المندفعة في أثناء النشاط البركاني.	ص76 نظرية ليبنتس (البركانية)

السؤال الثاني : (ب) أكمل الفراغات التالية بما يناسبها ( $5=1 \times 5$  درجات)

- 1- تنقسم الموجات الزلزالية إلى موجات أولية و ثانوية و....سطحية.....ص27
- 2- مقدار الزاوية التي يصنعها سطح الفالق مع المستوى الأفقي تعرف ب.....ميل الصدع.....ص41
- 3- ظهرت الديناصورات في حقبة الحياة .....المتوسطة.....ص56
- 4- يطلق على النفط الخفيف ذو اللون المخضر بالنفط .....البرافيني.....ص77
- 5- تستخرج المياه العذبة من مجموعة.....الكويت.....الصخرية. ص94

5



كنترول القسم العلمي  
لجبة تقدير الدرجات

وزارة التربية  
التوجيه الفني العام للعلوم

9

درجة السؤال الثاني

ثانيا/ الأسئلة المقالية (يتم اختيار ثلاثة أسئلة) (الثالث – الرابع – الخامس - السادس) ( 21 درجة)

3

السؤال الثالث : ( أ ) علل كل مما يلي تعليلاً علمياً مناسباً : (  $1 \times 3 = 3$  درجات)

1- حدوث ظاهرة التشوه اللدن في الصخور اللدنة. ص 34

لتعرض الصخور لقوى أو إجهاد يؤدي إلى انثنائها والتوائها.

2- يجب دفن الكائن الحي بمجرد موته. ص 49

لعزله عن الأكسجين والعوامل التي تساعد على سرعة تحلل أجزائه .

3- يعتبر الحجر الرملي والحجر الجيري المتشقق من صخور الخزان. ص 80

بسبب المسامية والنفاذية العالية مما يسمح باحتواء النفط .



موقع  
المناهج الكويتية  
www.mawana.com/kw

مكتبة  
الكتاب  
العلمي  
لجميع  
الدرجات

السؤال الثالث : (ب) ماذا تتوقع أن يحدث في الحالات التالية : (  $1 \times 4 = 4$  درجات)

1- استمرار حركة الصفائح التكتونية وتأثيرها في المستقبل على البحر الأبيض المتوسط . ص 23

يتحول إلى منطقة قارية جبلية.

2 - عندما تتحرك الكتل أفقياً على مستوى الفالق بدون حركة رأسية. ص 42

يتكون فالق الانزلاق الاتجاهي أو رمية الفالق تساوي صفر .

3 - حدوث تعرية أو انقطاع بالترسيب ص 63

عدم توافق .

4- عند انخفاض مسامية الرواسب الحاوية للنفط. ص 78

يهاجر النفط .

درجة السؤال الثالث

7



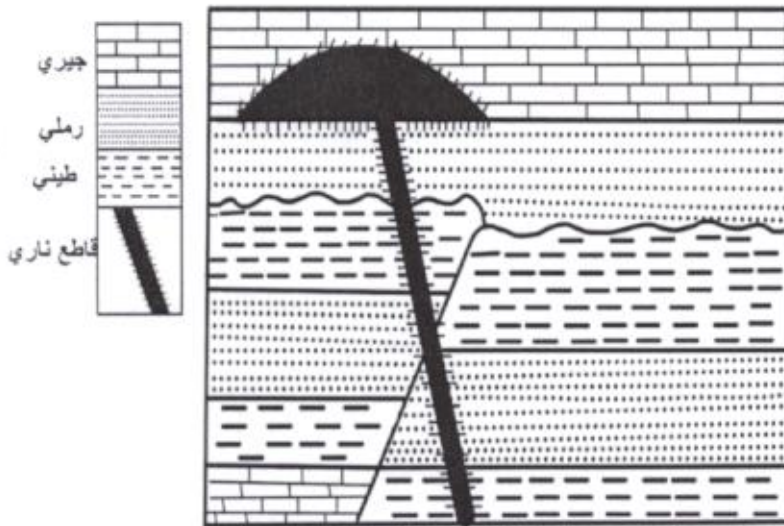
السؤال الرابع : (أ) قارن بين كل زوج مما يلي حسب أوجه المقارنة المطلوبة : ( $2 \times 2 = 4$  درجات)

4

وجه المقارنة	البحر الأحمر	جبال الأنديز
نوع الحدود المسببه لها	الحدود التباعية البناءة ص 21	الحدود التقاربية الهدامة ص 21
وجه المقارنه	طية متماثلة	طية مضطجعة
وضع المستوى المحوري	رأسي ص 37	أفقي ص 37

موقع  
المناهج الكويتية  
almanahj

السؤال الرابع (ب) : ادرس القطاع الجيولوجي، ثم أجب عما يلي : ( $1 \times 3 = 3$  درجات)



1- ما أنواع عدم التوافق في القطاع ؟

عدم توافق انقطاعي / عدم توافق زاو

2- أيهما أقدم القطاع الناري أم طبقة الحجر الجيري؟  
طبقة الحجر الجيري أقدم

3- أيهما أحدث الصدع أم القطاع الناري ؟  
القطاع الناري أحدث

3

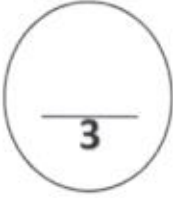


وزارة  
التربية  
التوجيه الفني العام للعلوم

7

درجة السؤال الرابع

السؤال الخامس : (أ) اذكر ما يلي (يكتفى بنقطتين) ( $3 \times 1 = 3$  درجات)



1- أسباب حركة الصفائح الأرضية .

ص 20

\*تيارات الحمل \*البقع الساخنة .

ص 38

2- الأهمية الاقتصادية للطيات .

\*الطيات المحدبة والقباب من أهم التراكيب المناسبة لتجمع النفط .

\*الطيات المقعرة والأحواض تتجمع المياه الأرضية .

\*القباب الملحية تستخرج منها الرواسب المعدنية .

\*الطيات المقعرة تستخرج منها خامات الفوسفات .



3 - مصادر المياه الجوفية .

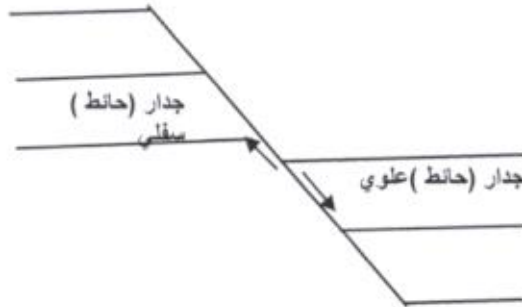
\*مياه الأمطار \* مياه الصهير \* المياه المقرونة . ص 93



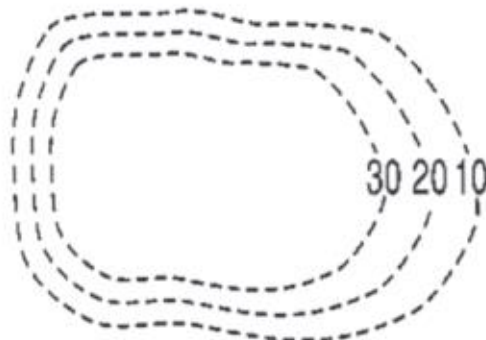
السؤال الخامس (ب) : ارسم مايلي مع تحديد البيانات على الرسم: ( $4 \times 2 = 8$  درجات)

1- الفالق العادي مع تحديد جدار ( حائط ) سفلي - جدار ( حائط ) علوي . ص 41

الرسم درجة  
البيانات درجة



2- الشكل الكونتوري للهضبة بفارق كونتوري من (10-30) . ص 72



درجة السؤال الخامس



السؤال السادس : ( أ ) أجب عن الأسئلة التالية: (3=1×3 درجات)

3

ص 15، 16

1- أذكر الأدلة التي تؤيد الانجراف القاري . (يكتفى بنقطتين )

- \* التطابق الهندسي للحواف المتقابلة للقارات \* دليل التطابق للأحافير عبر المحيطات .  
\* تطابق أنواع الصخور وأعمارها والتراكيب للحواف القارية المتقابلة \* أدلة من المناخ القديم .

ص 54

2- ما الأحداث التي تميز بها زمان اللاحية . (يكتفى بنقطتين )

- \* تشكل سطح الأرض \* النشاط البركاني الهائل \* تكون الغلاف الصخري والمائي والغازي \* تكون أساس القارات

موقع  
المناهج الكويتية

ص 71 [almanahj.com/kv71](http://almanahj.com/kv71)

3- أذكر خواص خطوط الكونتور ؟ (يكتفى بنقطتين )

- \* خطوط أفقية متوازية \* خطوط لا تتقاطع \* خطوط معبرة عن شكل الجسم \* منحنيات مغلقة في النهاية  
\* الخطوط ذات القيم الموجبه تدل على أنها أعلى من مستوى سطح البحر في حين أن الخطوط ذات القيم السالبة تدل على أنها تحت مستوى البحر .  
\* تقارب الخطوط يدل على شدة الانحدار وتباعدها يدل على قلة الانحدار .

السؤال السادس(ب): على حسب الكلمات المعروضة، أكمل المخطط السهمي التالي: (4=1×4 درجات)

ص 54-55

سلم الزمن الجيولوجي

زمان الحياة الظاهرة

زمان الحياة المستترة

زمان اللاحية

حقب الحياة القديمة

حقب الحياة الحديثة

حقب الحياة المتوسطة

حقب الحياة الأولية

حقب الحياة الحديثة

وزارة التربية  
التوجيه الفني العام للعلوم

7

انتهت الأسئلة....

درجة السؤال السادس



كنترول القسم العلمي  
بجدة تقدر الدرجات