



أوراق عمل

القصير الثاني

الفصل الدراسي الثاني

2024-2025م

مدرسة التميز النموذجية  
الصف : السادس

المادة : العلوم



السؤال الأول: اختر الإجابة الصحيحة علمياً لكل من العبارات التالية و ضع علامة (✓) في المربع المقابل لها



1- الجدول المقابل العمود الذي يمثل الفيروس:

(D)	(C)	(B)	(A)
المادة النووية محاطة بغلاف بروتيني	المادة الوراثية غير محاطة بغلاف بروتيني	نواتها منتشرة في السيتوبلازم وغير محاطة بغشاء نووي	نواتها محاطة بغشاء نووي

(A) ☐

(B) ☐

(C) ☐

(D) ☐

2- العبارة التي تدل على خصائص الفيروسات:

☐ جسيمات دقيقة جدا حية وتقوم بعمليات حيوية خارج الخلايا الحية.

☐ جسيمات دقيقة جداً تشبه الخلية الحيوانية

☐ جسيمات دقيقة جداً لها تراكيب خلوية

☐ جسيمات دقيقة جدا حياتها مرتبطة بوجودها داخل الخلية الحية.

3- تتميز الفيروسات عندما تكون خارج الخلايا بأنها:

☐ حية وعندما تغزو الخلايا تبقى حية.

☐ حية وعندما تغزو الخلايا الحية تصبح غير حية.

☐ غير حية وعندما تغزو الخلايا الحية تبقى غير حية.

☐ غير حية وعندما تغزو الخلايا الحية تتكاثر بداخلها.

4- يحلل الفيروس DNA العائل خلال مراحل التكاثر، ثم يحدث:

☐ حقن المادة الوراثية

☐ مضاعفة DNA الفيروس وبناء بروتيناته وتجميع مكونات الفيروس

☐ انفجار خلية العائل

☐ التصاق بخلية حية ما

5- الشكل المقابل يوضح الفيروس متخصص في إصابة:



☐ البكتيريا

☐ الإنسان

☐ النبات

☐ الحيوان



السؤال الثاني: أكتب بين القوسين كلمة (صحيحة) أمام العبارة الصحيحة وكلمة (خطأ) أمام عبارة غير الصحيحة في كل مما يأتي:



- 1- يتميز الفيروس بوجود تراكيب خلوية. ( ----- )
- 1- الفيروسات لا تقوم بالعمليات الحيوية داخل جسم الكائن الحي. ( ----- )
- 2- تستخدم الفيروسات محتويات الخلايا التي تغزوها وتستنسخ نفسها. ( ----- )
- 3- فيروس تبرقش التبغ يصيب الإنسان. ( ----- )
- 4- يستطيع فيروس الإيدز أن يغزو الخلايا النباتية. ( ----- )

السؤال الثالث: اكتب بين القوسين الاسم أو المصطلح العلمي الدال على كل من العبارات التالية:

- 1- كائنات مجهرية تتكون من مادة وراثية محاطة بغلاف بروتيني. ( ----- )
- 2- مرض فيروسي يصيب الإنسان والحيوان معا. ( ----- )
- 3- جسيمات دقيقة جدا لا تقوم بالعمليات الحيوية إلا إذا كانت داخل جسم الكائن الحي. ( ----- )

السؤال الرابع: أكمل كل من العبارات التالية بما يناسبها علميا:

- 1- كائنات مجهرية دقيقة لا يمكن رؤيتها بالميكروسكوب الضوئي. -----
- 2- يمكن الوقاية من الأمراض الفيروسية بالمحافظة على -----.
- 3- فيروس الإيدز يصيب -----.
- 4- المادة الوراثية في الفيروسات محاطة -----.
- 5- المرحلة الأولى من مراحل تكاثر الفيروسات يتم فيها -----.
- 6- المرحلة الثانية من مراحل تكاثر الفيروسات يتم فيها -----.
- 7- المرحلة الثالثة من مراحل تكاثر الفيروسات يتم فيها -----.
- 8- المرحلة الرابعة من مراحل تكاثر الفيروسات يتم فيها مضاعفة DNA -----.
- 9- المرحلة الخامسة من مراحل تكاثر الفيروسات يتم فيها انفجار -----.
- 10- فيروس مرض التبغ في التبغ ليس له تأثير على -----.
- 11- شلل الأطفال والجذري أمراض فيروسية تصيب -----.





السؤال الخامس: في الجدول التالي اختر العبارة أو الشكل من المجموعة (ب) واكتب رقمها أمام ما يناسبها من عبارات المجموعة (أ)

الرقم	المجموعة (أ)	المجموعة (ب)
(--)	- مرض فيروسي يصيب الحيوانات:	1- الحمى القلاعية
(--)	- مرض فيروسي يصيب الإنسان:	2- الحصبة
		3- الكوليرا
(--)	- المادة الوراثية في الفيروس آكل البكتيريا يمثلها الرقم:	1-
(--)	- المحفظة في الفيروس آكل البكتيريا يمثلها الرقم:	2-
(--)	- الفيروس الذي يصيب الإنسان يمثلها الرقم:	3-
(--)	- الفيروس الذي يصيب النباتات يمثلها الرقم:	1-

السؤال السادس: علل لما يأتي تعليلا علميا دقيقا:

1- الفيروس الذي يسبب مرض التقاف أوراق البطاطس لا يصيب الإنسان.

2- حاجة الفيروسات إلى كائن حي أثناء التكاثر.

السؤال السابع: ماذا يحدث في الحالات التالية مع ذكر السبب:

1- عند مصافحته الشخص لشخص آخر مصاب بالإنفلونزا.

- الحدث:

- السبب:

2- عندما يوجد الفيروس خارج خلايا الكائن الحي.

- الحدث:

- السبب:





السؤال الثامن: اقرأ الفقرة التالية، ثم أجب عن المطلوب:

1- ذهب أفراد أسرة حمد في رحلة لزيارة مزرعة في منطقة العبدلي، ثم شاهدوا هناك نبات البطاطس، ولكن أوراقه كانت بشكل غريب، فسأل حمد المزارع ما الذي حدث لها؟، فأخبره أنها أصيبت بفيروس التفاف أوراق البطاطس.

عندما لمس حمد أوراق النبات المصابة صرخت أخته هاجر: إياك أن تلمس أوراقها؛ فهي مصابة بفيروس التفاف

أوراق البطاطس، ولكن رد أخيها أحمد: لا تخافي لن أصاب بأذى))

- احكم على تصرف أحمد (صحيح أم غير صحيح)؟ -----

- السبب: -----

السؤال التاسع: ضع خطاً تحت السبب، وضع دائرة حول النتيجة:

1- شاهد علي صديقه خالد الذي لم يره من أيام الدراسة فصافحه، ولاحظ ارتفاع درجة حرارته وأثناء حديثه معه لاحظ

أن صديقه كثير العطاس والسعال، وبعد عودته إلى المنزل شعر بأعراض ارتفاع درجة الحرارة والعطس ولكنه ذهب

مباشرةً إلى الطبيب لتتم معالجته، فأخبره الطبيب أنه مصاب بمرض فيروسي يسمى الانفلونزا

السؤال العاشر: أي مما يلي لا ينتمي للمجموعة مع ذكر السبب:

1- خلال دراستك للفيروسات (العطس - السعال - المصافحة - لبس الكمام)

- الذي لا ينتمي للمجموعة: -----

- السبب: -----

2- خلال دراستك للفيروسات (الحمى القلاعية - الإنفلونزا - الإيدز - الحصبة)

- الذي لا ينتمي للمجموعة: -----

- السبب: -----

خمسة وعشرون عاماً من التميز

3- خلال دراستك للفيروسات (داء الأسد - طاعون الدجاج - مرض الحصبة - الحمى القلاعية)

- الذي لا ينتمي للمجموعة: -----

- السبب: -----

4- خلال دراستك للفيروسات (مرض التبقع في التبغ - التفاف أوراق البطاطس - مرض الجدري - التفاف

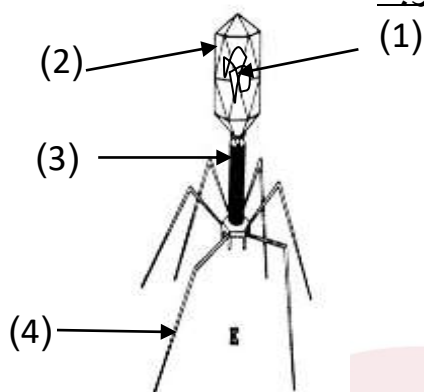
قصب السكر)

- الذي لا ينتمي للمجموعة: -----

- السبب: -----



السؤال الحادي عشر: ادرس الرسومات التالية جيدا، ثم أجب عن المطلوب:



1- الرسم المقابل يوضح تركيب الفيروس:

- الشكل يمثل الفيروس -----

- الجزء الذي يمثل المادة النووية يمثلته الرقم (-----)

2- الرسم التالي يوضح مراحل تكاثر فيروس لاقم البكتيريا:

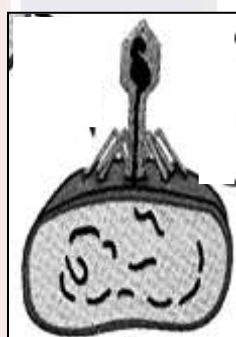
- رتب مراحل حدوث التكاثر من رقم ( 2 - 5 ) حسب أولوية حدوثها.



( -- )



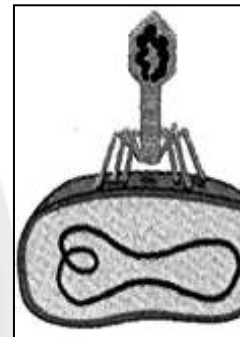
( -- )



( -- )

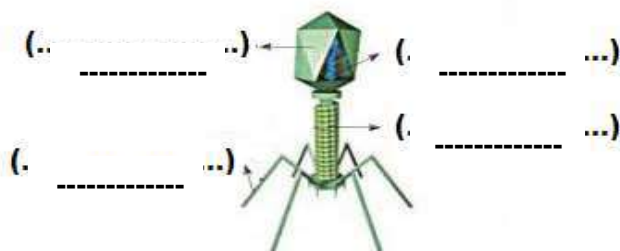


( -- )



( 1 )

3- الرسم المقابل يوضح تركيب فيروس:



- اكتب البيانات على الرسم.

\* السؤال الثاني عشر: صنف كلا مما كما هو موضح في الجدول التالي:

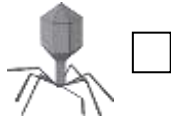
1- الأمراض التي تسببها الفيروسات (الايذ - طاعون الدجاج - الحصبة - مرض التيف في التبغ - الانفلونزا) .

تصيب الإنسان	تصيب الحيوان	تصيب النبات
-----	-----	-----





السؤال الأول: اختر الإجابة الصحيحة علمياً لكل من العبارات التالية وضع علامة (✓) في المربع المقابل لها:

☐☐☐

1- الخلية التي لها نواه بدائية:

☐

2- أحد الأمراض البكتيرية يصيب الإنسان:

التسمم الغذائي ☐

النكاف ☐

الحصبة ☐

الانفلونزا ☐



3- الشكل المقابل، يشير السهم إلى:

المادة الوراثية. ☐

جدار الخلية ☐

السوط ☐

السيتوبلازم ☐

4- تسبب البكتيريا الأمراض التالية عدا:

الزكام ☐

التهاب البلعوم ☐

الالتهاب الرئوي ☐

الكوليرا ☐

5- تتميز الخلية البكتيرية عن باقي الخلايا بوجود:

السيتوبلازم ☐

نواة بدائية ☐

غشاء خلية ☐

جدار خلية ☐

6- تسبب البكتيريا مرض:

الكوليرا ☐

الجدري ☐

طاعون الدجاج ☐

الحصبة ☐

7- التركيب الذي يساعد البكتيريا على الحركة في السوائل:

جدار الخلية ☐

النواة ☐

السيتوبلازم ☐

السوط ☐

8- تتواجد البكتيريا النافعة داخل جسم الإنسان في:

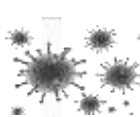
الدم ☐

القلب ☐

الأمعاء ☐

الرئة ☐

9- البكتيريا العصوية يمثلها الشكل:

☐☐☐☐

تابع /السؤال الأول: اختر الإجابة الصحيحة علمياً لكل من العبارات التالية وضع علامة (✓) في المربع المقابل لها:



10- كائنات حية وحيدة الخلية بدائية النواة بعضها مفيد وبعضها ضار للإنسان:

☐ البكتيريا ☐ الفيروسات ☐ الفطريات ☐ الأميبا

11- كائنات تستخدم في صناعة منتجات الألبان:

☐ الفيروسات ☐ البكتيريا ☐ الفطريات ☐ الأميبا

السؤال الثاني: أكتب بين القوسين كلمة (صحيحة) أمام العبارة الصحيحة وكلمة (خطأ) أمام العبارة غير الصحيحة لكل من العبارات التالية:

- 1- جميع أنواع البكتيريا غير ذاتية التغذية. ( ----- )
- 2- تستخدم بعض أنواع البكتيريا طاقة الشمس في صنع غذائها. ( ----- )
- 4- تحتوي الخلية البكتيرية على نواة حقيقية. ( ----- )
- 5- تسوس الأسنان من الأمراض البكتيرية. ( ----- )
- 6- تختلف الخلية البكتيرية عن باقي الخلايا بوجود غشاء خلية. ( ----- )
- 7- تستخدم المضادات الحيوية لعلاج الأمراض البكتيرية. ( ----- )
- 8- تلعب البكتيريا دوراً مهماً في صناعة الألبان والمخللات. ( ----- )
- 9- تساعد الفيروسات على هضم السيليلوز في أمعاء الإنسان. ( ----- )
- 10- تستخدم البكتيريا في القضاء على العديد من الحشرات الممرضة. ( ----- )
- 11- استخدام أدوات الغير من طرق الإصابة بالأمراض البكتيرية. ( ----- )
- 12- العامل المسبب لمرض التهاب الرئوي هو الفيروسات. ( ----- )
- 13- البكتيريا كائنات حية دقيقة بدائية النواة. ( ----- )
- 14- تتشابه الخلية البكتيرية مع الخلية النباتية بوجود جدار خلية. ( ----- )
- 15- تعتمد البكتيريا ذاتية التغذية الكيميائية على ضوء الشمس لتوفير غذائها. ( ----- )
- 16- البكتيريا ذاتية التغذية الضوئية تستخدم الطاقة الكيميائية لتوفير غذائها. ( ----- )
- 17- التطعيم من الاحتياطات الوقائية من الأمراض البكتيرية. ( ----- )
- 18- تحاط المادة النووية في الخلية البكتيرية بغشاء نووي. ( ----- )
- 19- تساهم البكتيريا في التخلص من المواد العضوية و غير العضوية من مخلفات المصانع ( ----- )
- 20- كتابة البيانات على العينات تدبير وقائي من الأمراض البكتيرية. ( ----- )
- 21- الجروح المغلقة وسيلة لانتقال الأمراض البكتيرية. ( ----- )





السؤال الثالث: اكتب بين القوسين الاسم أو المصطلح العلمي الدال على كل من العبارات التالية:



- 1- كائنات حية دقيقة وحيدة الخلية، بدائية النوى (النواة). (-----)
- 2- نوع من التغذية التي تستخدم فيها البكتيريا الطاقة الشمسية لصنع غذائها (-----)
- 3- نوع من التغذية التي تستخدم الطاقة الكيميائية لصنع غذائها. (-----)

السؤال الرابع: أكمل كل من العبارات التالية بما يناسبها علميا:

- 1- تصنف من الأمراض البكتيرية التي قد تصيب الجهاز التنفسي.-----
- 2- تعتمد البكتيريا ذاتية التغذية على الطاقة الكيميائية لتوفير.-----
- 3- أول عالم اكتشف وجود البكتيريا.-----
- 4- أول عالم عمل مزارع نقية فقط للبكتيريا.-----
- 5- تستخدم البكتيريا في صناعة هرمون.-----
- 6- يساعد الخلية البكتيرية على الحركة.-----
- 7- تحتوي قشور البيض على بكتيريا.-----
- 8- تستخدم بعض أنواع البكتيريا لقتل الحشرات الممرضة لأنها تنتج.-----
- 9- تستخدم البكتيريا في التخلص من المواد العضوية وغير العضوية من.-----
- 10- تستخدم البكتيريا في تنظيف.----- ومعالجة.-----



خمسة وعشرون عاماً من التميز

السؤال الخامس: اختر العبارة من المجموعة (ب) واكتب رقمها أمام ما يناسبها من عبارات المجموعة (أ):

الرقم	المجموعة ( أ )	المجموعة ( ب )
(--)	- تركيب يميز الخلايا البكتيرية:	1- الجسيم المركزي
(--)	- تركيب مشترك بين الخلية البكتيرية والخلية النباتية:	2- جدار الخلية
		3- نواة بدائية
(--)	- الدور الذي تقوم به البكتيريا في الصناعة:	1- انتاج الهرمونات
(--)	- الدور الذي تقوم به البكتيريا في أمعاء الحيوان:	2- انتاج البلورات السامة
		3- هضم السليلوز



السؤال السادس: قارن بين كل مما يلي كما هو موضح في الجدول التالي:

		وجه المقارنة
-----	-----	الشكل البكتيري

الخلية النباتية	الخلية البكتيرية	وجه المقارنة
-----	-----	نوع النواة

مخلفات المصانع والمنازل	الحشرات الممرضة	وجه المقارنة
-----	-----	دور البكتيريا

السؤال السابع: علل لما يلي تعليلاً علمياً دقيقاً.

1- تستخدم بعض أنواع البكتيريا في القضاء على الحشرات.

-----

2- تدخل البكتيريا في معالجة المياه العادمة.

-----

3- تمتلك الخلية البكتيرية تركيب السوط.

-----

4- يجب غسل البيض جيداً قبل تناوله.

-----

5- وجود البكتيريا النافعة في أمعاء الإنسان والحيوان.

-----

6- تستخدم البكتيريا في تنظيف البيئة

-----

7- غسل الأيدي جيداً قبل الأكل.

-----

9- النواة في الخلية البكتيرية بدائية.

-----

10- تنتج بعض أنواع البكتيريا بلورات سامة.

-----



السؤال الثامن: ماذا يحدث في كل حالة من الحالات التالية مع ذكر السبب:

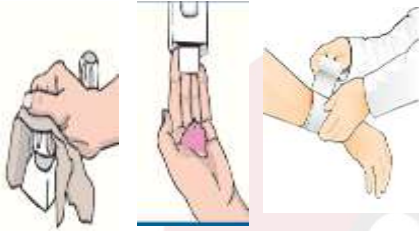


1- عندما يقل عدد البكتيريا النافعة في أمعاء الإنسان.

- الحدث:

- السبب:

\*السؤال التاسع: ادرس الرسومات التالية جيد ثم أجب عن المطلوب:



1- الشكل المقابل يوضح طرق الوقاية من الأمراض البكتيرية:

- اكتب ما تمثله الصورة:

-----

-----

-----

2- الأشكال المقابلة توضح إرشادات شاهدها أحد العمال عند عمله بمصنع إنتاج الأجبان.

- حدد دلالة هذه العلامات:



(4)

(3)

(2)

(1)

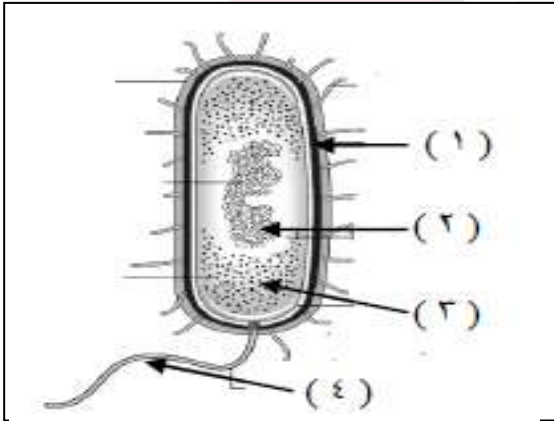
- 1
- 2
- 3
- 4

3- الرسم المقابل يمثل الخلية البكتيرية:

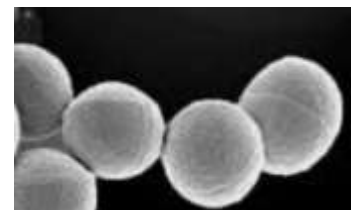
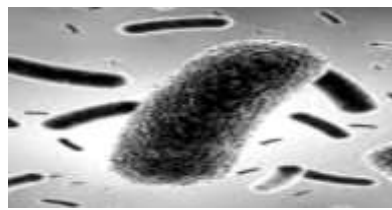
- الجزء الذي يوضح جدار الخلية يمثل الرقم (---)

- الجزء المسؤول عن حركة الخلية يمثل الرقم (---)

- الجزء الذي يوضح المادة النووية يمثل رقم (---)



4- الرسم التالي يوضح أشكال البكتيريا اكتب أسفل كل شكل نوع البكتيريا:



-----

-----

-----



السؤال العاشر: أقرأ الفقرة التالية جيدا، ثم أجب عن المطلوب :



- 1- أرادت سلمى صنع جبن بالبيت لكنها طلبت المساعدة من أمها التي طلبت منها إحضار المواد (حليب - روب - حافظة طعام - إناء كبير - ملعقة)، ما السبب في طلب الأم للروب من ضمن المواد التي تحتاجها لصنع الجبن.

السؤال الحادي عشر: اذكر كلا مما يلي:

- 1- التدابير الوقائية الضرورية لأجراء التجارب المتعلقة بالبكتيريا.

- 2- طرق الاصابة بالأمراض البكتيرية.

- 3- طرق علاج الأمراض البكتيرية.

- 4- الاحتياطات الوقائية للحماية من الأمراض البكتيرية.

- 5- التدابير الوقائية المتخذة عند استخدام البكتيريا في الصناعات والمشروعات البيئية.

السؤال الثاني عشر: أي مما يلي لا ينتمي للمجموعة مع ذكر السبب:

- 1- خلال دراستك للفيروسات (الالتهاب الرئوي - التسمم الغذائي - الكوليرا - الانفلونزا).

- الذي لا ينتمي للمجموعة: -----

- السبب: -----

- 2- خلال دراستك (رذاذ الفم - رذاذ الأنف - الطعام الملوث - التطعيم).

- الذي لا ينتمي للمجموعة: -----

- السبب: -----



السؤال الأول: اختر الإجابة الصحيحة علمياً لكل من العبارات التالية و ضع علامة (✓) في المربع المقابل لها



(D)	(C)	(B)	(A)
المادة النووية محاطة بغلاف بروتيني	المادة الوراثية غير محاطة بغلاف بروتيني	نواتها منتشرة في السيتوبلازم وغير محاطة بغشاء نووي	نواتها محاطة بغشاء نووي

(A) ☐

(B) ☐

(C) ☐

(D) ☒

2- العبارة التي تدل على خصائص الفيروسات:

☐ جسيمات دقيقة جدا حية وتقوم بعمليات حيوية خارج الخلايا الحية.

☐ جسيمات دقيقة جداً تشبه الخلية الحيوانية

☐ جسيمات دقيقة جداً لها تراكيب خلوية

☒ جسيمات دقيقة جدا حياتها مرتبطة بوجودها داخل الخلية الحية.

3- تتميز الفيروسات عندما تكون خارج الخلايا بأنها:

☐ حية وعندما تغزو الخلايا تبقى حية.

☐ حية وعندما تغزو الخلايا الحية تصبح غير حية.

☐ غير حية وعندما تغزو الخلايا الحية تبقى غير حية.

☒ غير حية وعندما تغزو الخلايا الحية تتكاثر بداخلها.

4- يحلل الفيروس DNA العائل خلال مراحل التكاثر، ثم يحدث:

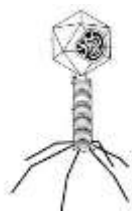
☐ حقن المادة الوراثية

☒ مضاعفة DNA الفيروس وبناء بروتيناته وتجميع مكونات الفيروس

☐ انفجار خلية العائل

☐ التصاق بخلية حية ما

5- الشكل المقابل يوضح الفيروس متخصص في إصابة:



☒ البكتيريا

☐ الإنسان

☐ النبات

☐ الحيوان



السؤال الثاني: أكتب بين القوسين كلمة (صحيحة) أمام العبارة الصحيحة وكلمة (خطأ) أمام عبارة غير الصحيحة في كل مما يأتي:



- 1- يتميز الفيروس بوجود تراكيب خلوية. ( خطأ )
- 2- الفيروسات لا تقوم بالعمليات الحيوية داخل جسم الكائن الحي. ( خطأ )
- 3- تستخدم الفيروسات محتويات الخلايا التي تغزوها وتستنسج نفسها. ( صحيحة )
- 4- فيروس تبرقش التبغ يصيب الإنسان. ( خطأ )
- 5- يستطيع فيروس الإيدز أن يغزو الخلايا النباتية. ( خطأ )

السؤال الثالث: اكتب بين القوسين الاسم أو المصطلح العلمي الدال على كل من العبارات التالية:

- 1- كائنات مجهرية تتكون من مادة وراثية محاطة بغلاف بروتيني. ( الفيروسات )
- 2- مرض فيروسي يصيب الإنسان والحيوان معاً. ( داء الكلب )
- 3- جسيمات دقيقة جداً لا تقوم بالعمليات الحيوية إلا إذا كانت داخل جسم الكائن الحي. ( الفيروسات )

السؤال الرابع: أكمل كل من العبارات التالية بما يناسبها علمياً:

- 1- كائنات مجهرية دقيقة لا يمكن رؤيتها بالميكروسكوب الضوئي **الفيروسات**.
- 2- يمكن الوقاية من الأمراض الفيروسية بالمحافظة على **النظافة الشخصية**.
- 3- فيروس الإيدز يصيب **الإنسان**.
- 4- المادة الوراثية في الفيروسات محاطة **بغلاف بروتيني**.
- 5- المرحلة الأولى من مراحل تكاثر الفيروسات يتم فيها **الالتصاق**.
- 6- المرحلة الثانية من مراحل تكاثر الفيروسات يتم فيها **حقن المادة الوراثية**.
- 7- المرحلة الثالثة من مراحل تكاثر الفيروسات يتم فيها **تحلل DNA العائل**.
- 8- المرحلة الرابعة من مراحل تكاثر الفيروسات يتم فيها مضاعفة **DNA وبناء يروتيناته وتجميع مكونات الفيروس**.
- 9- المرحلة الخامسة من مراحل تكاثر الفيروسات يتم فيها انفجار **خلية العائل**.
- 10- فيروس مرض التبغ في التبغ ليس له تأثير على **الانسان والحيوان**.
- 11- شلل الأطفال والجذري أمراض فيروسية تصيب **الانسان**.





السؤال الخامس: في الجدول التالي اختر العبارة أو الشكل من المجموعة (ب) واكتب رقمها أمام ما يناسبها من عبارات المجموعة (أ)

الرقم	المجموعة (أ)	المجموعة (ب)
(1)	- مرض فيروسي يصيب الحيوانات:	1- الحمى القلاعية
(2)	- مرض فيروسي يصيب الإنسان:	2- الحصبة
		3- الكوليرا
(2)	- المادة الوراثية في الفيروس آكل البكتيريا يمثلها الرقم:	1- 
(1)	- المحفظة في الفيروس آكل البكتيريا يمثلها الرقم:	2- 
(3)	- الفيروس الذي يصيب الإنسان يمثلها الرقم:	3- 
(2)	- الفيروس الذي يصيب النباتات يمثلها الرقم:	2- 
		1- 

السؤال السادس: علل لما يأتي تعليلا علميا دقيقا:

- 1- الفيروس الذي يسبب مرض التفاف أوراق البطاطس لا يصيب الإنسان.
- لأن الفيروسات متخصصة أي تصيب نوعا معينا من الكائنات الحية أو تصيب نوعا معينا من الخلايا.
- 2- حاجة الفيروسات إلى كائن حي أثناء التكاثر.
- تغزو الفيروسات خلايا الكائن الحي لتستخدم محتويات خلاياه وتستنسخ نفسها.

خمسة وعشرون عاماً من التميز

السؤال السابع: ماذا يحدث في كل حالة من الحالات التالية مع ذكر السبب:

- 1- عند مصافحته الشخص لشخص آخر مصاب بالإنفلونزا.
- الحدث: ينتقل الفيروس للشخص السليم.
- السبب: لأن الانفلونزا من الأمراض الفيروسية المعدية التي تنتقل من شخص لأخر.
- 2- عندما يوجد الفيروس خارج خلايا الكائن الحي.
- الحدث: يسلك سلوك غير حي أو لا يقوم بعمليات الحيوية.
- السبب: الفيروس حياته مرتبطة بوجوده داخل الخلية الحية.



السؤال الثامن: أقرأ الفقرة التالية، ثم أجب عن المطلوب:

1- ذهب أفراد أسرة حمد في رحلة لزيارة مزرعة في منطقة العبدلي، ثم شاهدوا هناك نبات البطاطس، ولكن أوراقه كانت بشكل غريب، فسأل حمد المزارع ما الذي حدث لها؟، فأخبره أنها أصيبت بفيروس التفاف أوراق البطاطس. عندما لمس حمد أوراق النبات المصابة صرخت أخته هاجر: إياك أن تلمس أوراقها؛ فهي مصابة بفيروس التفاف أوراق البطاطس، ولكن رد أخيها أحمد: لا تخافي لن أصاب بأذى.

- احكم على تصرف أحمد (صحيح أم غير صحيح)؟ **صحيح**

- السبب: **الفيروسات متخصصة أي تصيب نوعاً معيناً من الكائنات الحية أو تصيب نوعاً معيناً من الخلايا والأنسجة**

السؤال التاسع: ضع خطاً تحت السبب، وضع دائرة حول النتيجة:

1- شاهد علي صديقه خالد الذي لم يره من أيام الدراسة فصافحه، ولاحظ ارتفاع درجة حرارته وأثناء حديثه معه لاحظ أن صديقه كثير العطاس والسعال، وبعد عودته إلى المنزل شعر بأعراض ارتفاع درجة الحرارة والعطس ولكنه ذهب مباشرة إلى الطبيب لتتم معالجته، فأخبره الطبيب أنه مصاب بمرض فيروسي يسمى الإنفلونزا.

السؤال العاشر: أي مما يلي لا ينتمي للمجموعة مع ذكر السبب

1- خلال دراستك للفيروسات (العطس - السعال - المصافحة - لبس الكمام)

- الذي لا ينتمي للمجموعة: **لبس الكمام**

- السبب: **لأنها من طرق الوقاية من الأمراض الفيروسية والباقي أسباب انتقال الأمراض الفيروسية.**

2- خلال دراستك للفيروسات (الحمى القلاعية - الإنفلونزا - الإيدز - الحصبة)

- الذي لا ينتمي للمجموعة: **الحمى القلاعية**

- السبب: **لأنه من الأمراض الفيروسية التي تصيب الحيوانات والباقي تصيب الإنسان.**

خمسة وعشرون عاماً من التميز

3- خلال دراستك للفيروسات (داء الأسد - طاعون الدجاج - مرض الحصبة - الحمى القلاعية)

- الذي لا ينتمي للمجموعة: **مرض الحصبة**

- السبب: **لأنه من الأمراض الفيروسية التي تصيب الإنسان والباقي تصيب الحيوانات.**

4- من خلال دراستك للفيروسات (مرض التبغ في التبغ - التفاف أوراق البطاطس - مرض الجدري - التفاف قصب السكر)

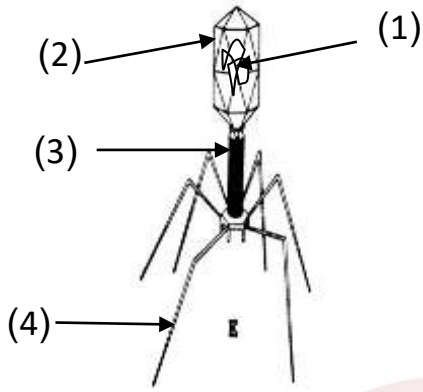
- الذي لا ينتمي للمجموعة: **مرض الجدري**

- السبب: **لأنه من الأمراض الفيروسية التي تصيب الإنسان والباقي تصيب النبات.**





السؤال الحادي عشر: ادرس الرسومات التالية جيدا، ثم أجب عن المطلوب:



1- الرسم المقابل يوضح تركيب الفيروس:

- الشكل يمثل الفيروس **آكل البكتيريا**.

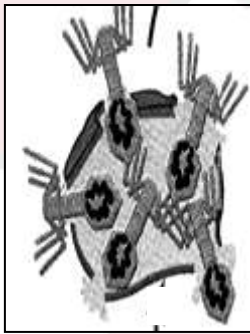
- الجزء الذي يمثل المادة **الوراثية** يمثل الرقم (1)

2- الرسم التالي يوضح مراحل تكاثر فيروس لاقم البكتيريا:

- رتب مراحل حدوث التكاثر من رقم ( 2 - 5 ) حسب أولوية حدوثها.



( 3 )



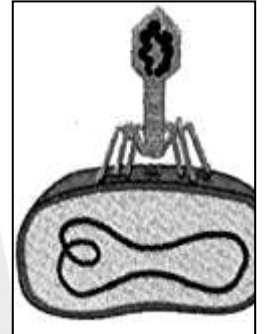
( 5 )



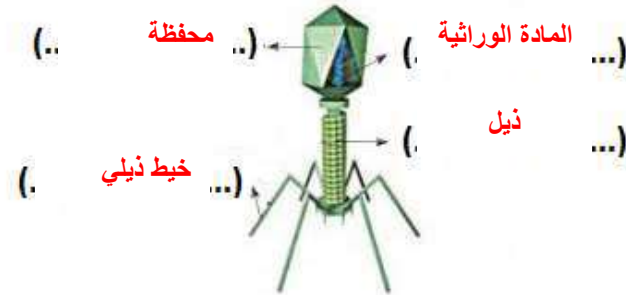
( 2 )



( 4 )



( 1 )



3- الرسم المقابل يوضح تركيب فيروس:

- اكتب البيانات على الرسم.

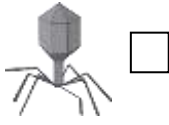
\* السؤال الثاني عشر: صنف كلا مما كما هو موضح في الجدول التالي:

1- الأمراض التي تسببها الفيروسات (الايذز - طاعون الدجاج - الحصبة - مرض التبقع في التبغ - الانفلونزا) .

تصيب الإنسان	تصيب الحيوان	تصيب النبات
الإيدز - الأنفلونزا - الحصبة	طاعون الدجاج	مرض التبقع في التبغ



السؤال الأول: اختر الإجابة الصحيحة علمياً لكل من العبارات التالية وضع علامة (✓) في المربع المقابل لها


☐

☐

☐

1- الخلية التي لها نواه بدائية:


☒

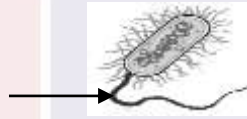
2- أحد الأمراض البكتيرية يصيب الإنسان:

التسمم الغذائي ☒

النكاف ☐

الحصبة ☐

الانفلونزا ☐



3- الشكل المقابل، يشير السهم إلى:

المادة الوراثية. ☐

جدار الخلية ☐

السوط ☒

السيتوبلازم ☐

4- تسبب البكتيريا الأمراض التالية عدا:

النكاف ☒

التهاب البلعوم ☐

الالتهاب الرئوي ☐

الكوليرا ☐

5- تتميز الخلية البكتيرية عن باقي الخلايا بوجود:

السيتوبلازم ☐

نواة بدائية ☒

غشاء خلية ☐

جدار خلية ☐

6- تسبب البكتيريا مرض:

الكوليرا ☒

الجدري ☐

طاعون الدجاج ☐

الحصبة ☐

7- التركيب الذي يساعد البكتيريا على الحركة في السوائل:

جدار الخلية ☐

النواة ☐

السيتوبلازم ☐

السوط ☒

8- تتواجد البكتيريا النافعة داخل جسم الإنسان في:

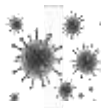
الدم ☐

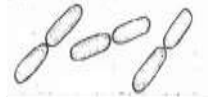
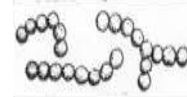
القلب ☐

الأمعاء ☒

الرئة ☐

9- البكتيريا العصوية يمثلها الشكل:


☐

☐

☒

☐


تابع / السؤال الأول: اختر الإجابة الصحيحة علمياً لكل من العبارات التالية وضع علامة (✓) في المربع المقابل لها:

10- كائنات حية وحيدة الخلية بدائية النواة بعضها مفيد وبعضها ضار للإنسان:

☒ البكتيريا ☐ الفيروسات ☐ الفطريات ☐ الأميبا

11- كائنات تستخدم في صناعة منتجات الألبان:

☐ الفيروسات ☒ البكتيريا ☐ الفطريات ☐ الأميبا

السؤال الثاني: أكتب بين القوسين كلمة (صحيحة) أمام العبارة الصحيحة وكلمة (خطأ) أمام العبارة غير الصحيحة لكل من العبارات التالية:

- 1- جميع أنواع البكتيريا غير ذاتية التغذية. ( خطأ )
- 2- تستخدم بعض أنواع البكتيريا طاقة الشمس في صنع غذائها. ( صحيحة )
- 4- تحتوي الخلية البكتيرية على نواة حقيقية. ( خطأ )
- 5- تسوس الأسنان من الأمراض البكتيرية. ( صحيحة )
- 6- تختلف الخلية البكتيرية عن باقي الخلايا بوجود غشاء خلية. ( خطأ )
- 7- تستخدم المضادات الحيوية لعلاج الأمراض البكتيرية. ( صحيحة )
- 8- تلعب البكتيريا دوراً مهماً في صناعة الألبان والمخللات. ( صحيحة )
- 9- تساعد الفيروسات على هضم السيليلوز في أمعاء الإنسان. ( خطأ )
- 10- تستخدم البكتيريا في القضاء على العديد من الحشرات الممرضة. ( صحيحة )
- 11- استخدام أدوات الغير من طرق الإصابة بالأمراض البكتيرية. ( صحيحة )
- 12- العامل المسبب لمرض التهاب الرئوي هو الفيروسات. ( خطأ )
- 13- البكتيريا كائنات حية دقيقة بدائية النواة. ( صحيحة )
- 14- تتشابه الخلية البكتيرية مع الخلية النباتية بوجود جدار خلية. ( صحيحة )
- 15- تعتمد البكتيريا ذاتية التغذية الكيميائية على ضوء الشمس لتوفير غذائها. ( خطأ )
- 16- البكتيريا ذاتية التغذية الضوئية تستخدم الطاقة الكيميائية لتوفير غذائها. ( خطأ )
- 17- التطعيم من الاحتياطات الوقائية من الأمراض البكتيرية. ( صحيحة )
- 18- تحاط المادة النووية في الخلية البكتيرية بغشاء نووي. ( خطأ )
- 19- تساهم البكتيريا في التخلص من المواد العضوية وغير العضوية من مخلفات المصانع. ( صحيحة )
- 20- كتابة البيانات على العينات تدبير وقائي من الأمراض البكتيرية. ( صحيحة )
- 21- الجروح المغلقة وسيلة لانتقال الأمراض البكتيرية. ( خطأ )

خمسة وعشرون عاماً من التميز





السؤال الثالث: اكتب بين القوسين الاسم أو المصطلح العلمي الدال على كل من العبارات التالية:



(بكتيريا)

1- كائنات حية دقيقة وحيدة الخلية، بدائية النوى (النواة).

(التغذية الضوئية الذاتية)

2- نوع من التغذية التي تستخدم فيها البكتيريا الطاقة الشمسية لصنع غذائها.

(التغذية الكيميائية الذاتية)

3- نوع من التغذية التي تستخدم الطاقة الكيميائية لصنع غذائها.

السؤال الرابع: أكمل كل من العبارات التالية بما يناسبها علميا:

1- تصنف من الأمراض البكتيرية التي قد تصيب الجهاز التنفسي **الالتهاب الرئوي (التهاب الحلق)**.

2- تعتمد البكتيريا ذاتية التغذية على الطاقة الكيميائية لتوفير **غذائها**.

3- أول عالم اكتشف وجود البكتيريا **باستير**.

4- أول عالم عمل مزارع نقية فقط للبكتيريا **روبرت كوخ**.

5- تستخدم البكتيريا في صناعة **هرمون الانسولين**.

6- يساعد الخلية البكتيرية على الحركة **السوط**.

7- تحتوي قشور البيض على بكتيريا **السالمونيلا**.

8- تستخدم بعض أنواع البكتيريا لقتل الحشرات الممرضة لأنها تنتج **بلورات سامة**.

9- تستخدم البكتيريا في التخلص من المواد العضوية وغير العضوية من **مخلفات المصانع والمنازل**.

10- تستخدم البكتيريا في تنظيف **البيئة** ومعالجة **المياه**.

السؤال الخامس: اختر العبارة من المجموعة (ب) واكتب رقمها أمام ما يناسبها من عبارات المجموعة (أ):

خمسة وعشرون عاماً من التميز

الرقم	المجموعة ( أ )	المجموعة ( ب )
(3)	- تركيب يميز الخلايا البكتيرية:	1- الجسيم المركزي
(2)	- تركيب مشترك بين الخلية البكتيرية والخلية النباتية:	2- جدار الخلية 3- نواة بدائية
(1)	- الدور الذي تقوم به البكتيريا في الصناعة:	1- انتاج الهرمونات
(3)	- الدور الذي تقوم به البكتيريا في أمعاء الحيوان:	2- انتاج البلورات السامة 3- هضم السليلوز





السؤال السادس: قارن بين كل مما يلي كما هو موضح في الجدول التالي :

		وجه المقارنة
كروي	حزوني	الشكل البكتيري

الخلية النباتية	الخلية البكتيرية	وجه المقارنة
حقيقية	غير حقيقية	نوع النواة (حقيقية - غير حقيقية )

مخلفات المصانع والمنازل	الحشرات الممرضة	وجه المقارنة
معالجة المياه والتخلص من المواد العضوية وغير العضوية	إنتاج بلورات سامة للقضاء عليها	دور البكتيريا

السؤال السابع: علل لما يلي تعليلاً علمياً دقيقاً.

- 1- تستخدم بعض أنواع البكتيريا في القضاء على الحشرات.  
- لأنها تنتج بلورات سامة تضر بهذه الحشرات.
- 2- تدخل البكتيريا في معالجة المياه العادمة.  
- لأنها تعمل على التخلص من المواد العضوية وغير العضوية الناتجة من مخلفات المصانع والمنازل.
- 3- تمتلك الخلية البكتيرية تركيب السوط.  
- ليساعدها على الحركة في السائل
- 4- يجب غسل البيض جيداً قبل تناوله.  
- لمنع الإصابة بالأمراض البكتيرية والسالمونيلا
- 5- وجود البكتيريا النافعة في أمعاء الإنسان والحيوان.  
- تساعد في هضم الطعام وبعض المواد الدهنية وهضم السليلوز.
- 6- تستخدم البكتيريا في تنظيف البيئة  
- تساهم في تنظيف البيئة / معالجة المياه والتخلص من المواد العضوية وغير العضوية من مخلفات المصانع.
- 7- غسل الأيدي جيداً قبل الأكل.  
- للوقاية والحماية من الأمراض البكتيرية
- 9- النواة في الخلية البكتيرية بدائية.  
- لعدم وجود الغشاء النووي.
- 10- تنتج بعض أنواع البكتيريا بلورات سامة.  
- للقضاء على الكثير من الحشرات الممرضة



**السؤال الثامن: ماذا يحدث في كل حالة من الحالات التالية مع ذكر السبب:**

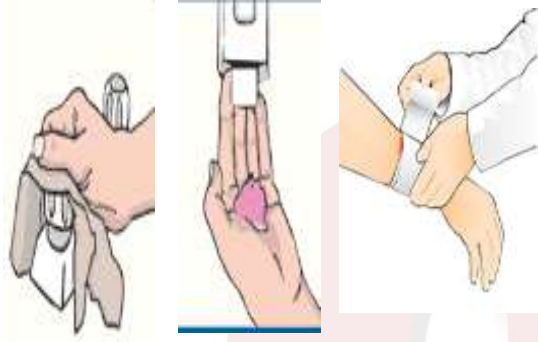


عندما يقل عدد البكتيريا النافعة في أمعاء الإنسان.

- الحدث: لا يستطيع هضم الطعام والمواد الدهنية وهضم السليلوز

- السبب: وجود البكتيريا في أمعاء الإنسان تساعد على هضم الطعام والمواد الدهنية وهضم السليلوز

**السؤال التاسع: ادرس الرسومات التالية جيد ثم أجب عن المطلوب:**



1- الشكل المقابل يوضح طرق الوقاية من الأمراض البكتيرية:

- اكتب ما تمثله الصورة:

- وضع ضمادة على الجرح

- غسل اليدين بالماء والصابون

- تنظيف الأدوات المستخدمة.

2- الأشكال المقابلة توضح إرشادات شاهدها أحد العمال عند عمله بمصنع إنتاج الأجبان.

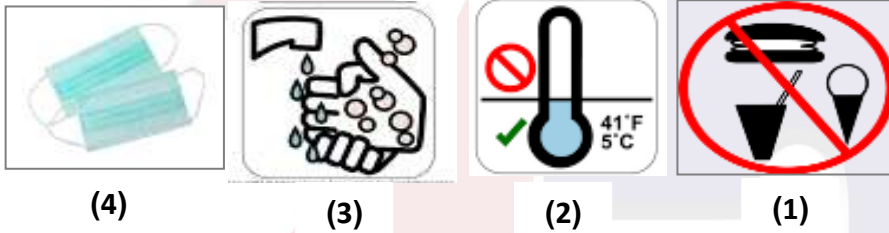
- حدد دلالة هذه العلامات:

1- عدم الاكل في المصنع

2- درجة الحرارة منخفضة

3- غسل اليدين

4- لبس الكمام

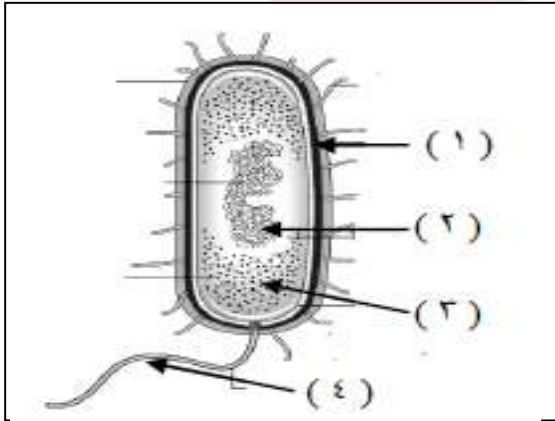


3- الرسم المقابل يمثل الخلية البكتيرية:

- الجزء الذي يوضح جدار الخلية يمثل الرقم (1)

- الجزء المسؤول عن حركة الخلية يمثل الرقم (4)

- الجزء الذي يوضح المادة النووية يمثل رقم (2)



4- الرسم التالي يوضح أشكال البكتيريا اكتب أسفل كل شكل

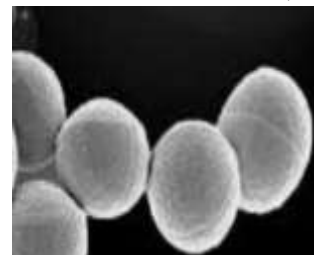
نوع البكتيريا.



الحلزونية



العصوية



الكروية



**السؤال العاشر: أقرأ الفقرة التالية جيدا ، ثم أجب عن المطلوب :**



1- أرادت سلمى صنع جبن بالبيت لكنها طلبت المساعدة من أمها التي طلبت منها إحضار المواد (حليب - روب - حافظة طعام - إناء كبير - ملعقة)، ما السبب في طلب الأم للروب من ضمن المواد التي تحتاجها لصنع الجبن.

- الروب يحتوي على البكتيريا النافعة التي تساعد في صنع الجبن.

**السؤال الحادي عشر: اذكر كلا مما يلي:**

1- التدابير الوقائية الضرورية لإجراء التجارب المتعلقة بالبكتيريا.

- لبس القفازات / استخدام الكمام

- ارتداء المعطف / التعامل مع الأدوات والعينات بحذر

2- طرق الإصابة بالأمراض البكتيرية.

- عدم النظافة الشخصية / استعمال أدوات الغير

- التسمم الغذائي

3- طرق علاج الأمراض البكتيرية.

- المحافظة على النظافة الشخصية / عدم استعمال أدوات الغير

- حفظ الطعام بشكل جيد/ المضاد الحيوي

4- الاحتياطات الوقائية للحماية من الأمراض البكتيرية.

- غسل الخضروات والفواكه بشكل جيد / التطعيم

- غسل اليدين / تغطية الفم والأنف عند العطس

5- التدابير الوقائية المتخذة عند استخدام البكتيريا في الصناعات والمشروعات البيئية.

- التعامل مع العينات أنها معدية / عدم جلب الاطعمة والاشربة المعمل.

- لبس الباطو وتغطية الشعر / كتابة البيانات على العينات / لبس النظارات الواقية.

- لبس الكمام / غسل اليدين والتعقيم قبل الخروج من المعمل / عدم حمل العينات خارج المختبر.

**السؤال الثاني عشر: أي مما يلي لا ينتمي للمجموعة مع ذكر السبب:**

1- خلال دراستك للفيروسات (الالتهاب الرئوي - التسمم الغذائي - الكوليرا - الانفلونزا).

- الذي لا ينتمي للمجموعة: الانفلونزا

- السبب: مرض فيروسي والبقية أمراض بكتيرية

2- خلال دراستك (رذاذ الفم - رذاذ الأنف - الطعام الملوث - التطعيم).

- الذي لا ينتمي للمجموعة: التطعيم

- السبب: احتياط وقائي للحماية من الأمراض البكتيرية والباقي طرق انتقال للأمراض البكتيرية







مدرسة التميز النموذجية  
(ابتدائي - متوسط - ثانوي)  
الجهاز الفني التربوي

# منصات التميز التعليمية

لزيارة منصة التميز التعليمية في اليوتيوب امسح الباركود التالي :



لزيارة منصة التميز التعليمية في تليجرام امسح الباركود الخاص بقناة كل فصل مما يلي :



الصف الرابع



الصف الثالث



الصف الثاني



الصف الأول



الصف التاسع



الصف الثامن



الصف السابع



الصف السادس



الصف الخامس



الصف العاشر



الصف الحادي عشر  
علمي



الصف الحادي عشر  
علمي



الصف الحادي عشر  
أدبي



الصف الحادي عشر  
أدبي



لزيارة صفحتنا في تويتر

لزيارة صفحتنا في الإنستغرام

عنواننا : خيطان - ق ٤ - ش ١٠٠