

تم تحميل هذا الملف من موقع المناهج الكويتية



شعبان فيض الطاهر

الملف التذوق الفني الصف الثامن مخططات وخرائط ذهنية

[موقع المناهج](#) ← [ملفات الكويت التعليمية](#) ← [الصف الثامن](#) ← [لغة عربية](#) ← [الفصل الثاني](#)

روابط مواقع التواصل الاجتماعي بحسب الصف الثامن



روابط مواد الصف الثامن على تلغرام

[الرياضيات](#)

[اللغة الانجليزية](#)

[اللغة العربية](#)

[التربية الاسلامية](#)

المزيد من الملفات بحسب الصف الثامن والمادة لغة عربية في الفصل الثاني

<a href="#">من سورة الرعد</a>	1
<a href="#">مذكرة شاملة في اللغة العربية</a>	2
<a href="#">الدرسين الاول والثاني</a>	3
<a href="#">الدرس الثالث ملجأ الحرية</a>	4
<a href="#">مذكرة الموضوع الثالث(ملجأ الحرية)</a>	5

# التذوق الفني الصف الثامن مخططات وخرائط ذهنية

موقع  
المنهاج الكويتية  
almanahj.com/kw

الفصل الثاني 2025 - 2026



@FAIDARABI



في اللغة العربية  
الأستاذة شعيان فيض الطاهر

مهارات التذوق الفني الصف الثامن - مخططات وخرائط ذهنية - الفصل الثاني 2025 - 2026

# الْجُنَاسُ وَأَنْوَاعُهُ - الصَّفُ الثَّامِنُ

**الجناس:** أحد المحسنات البديعية اللفظية التي تعتمد على تشابه الكلمات في اللفظ واختلافها في المعنى، ويضفي جرسًا موسيقيًا ويوقظ الذهن.

## أنواع الجناس وشروطه

### الجناس التام

هو ما اتفق فيه اللفظان في: نوع الحروف، شكلها (ضبطها)، عددها، وترتيبها، مع اختلاف المعنى.



### الجناس غير التام (الناقص)

هو ما اختلف فيه اللفظان في واحد من الأمور الأربعة السابقة مع اختلاف المعنى.



## الأثر البلاغي وسر الجمال

إحداث جرس موسيقي جميل يعطي الكلام نغمة محببة تريح الأذن وتجذب المستمع.

إثارة الذهن وجذب الانتباه يدفع القارئ لإدراك الفرق بين المعنيين مما يرسخ المعنى في العقل.

الاستاذ شعبان فيض الطاهر

أَنْتَ تَسْتَطِيعُ

العربية ليست صعبة بل تحتاج من يحبها



مهارات التذوق الفني الصف الثامن - مخططات وخرائط ذهنية - الفصل الثاني 2025-2026

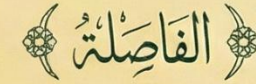
# فَنُّ السَّجْعِ: جَمَالٌ فِي الْمَبْنَى، وَسِحْرٌ فِي الْمَعْنَى

## مفهوم السجع وأركانه



### ما هو السجع؟

هو توافق "فاصلتين" متجاورتين أو أكثر في الحرف الأخير من الجملة، وهو من المحسنات البديعية اللفظية.



هي الكلمة الأخيرة في الجملة، والتي يتم بناء السجع عليها لتتفق مع نظيرتها في الجملة التالية.

### العبرة بالنطق

في حال تغير شكل الألف في نهاية الكلمات، فإن السجع يعتمد على ما يُنطق لا على طريقة الكتابة.

### نصائح عند استخدام السجع

#### تجنب التكلف

يُفضل أن يأتي السجع عفويًا دون تكلف أو تكرار ممل يفسد المعنى ويذهب بجمال اللفظ.

#### خلو الفقر من التعقيد

أفضل السجع ما كانت فقره متساوية في الطول وخالية من الحشو الذي لا فائدة منه.

## الأثر الفني والجمالي

### جرس موسيقي

يعمل السجع على إحداث نغم موسيقي يطرب الأذن ويجعل الكلام أكثر وقعاً وتأثيراً.

### استمالة السمع

يساعد التوافق الصوتي في نهاية الجمل على جذب انتباه المستمع وتركيزه على المعنى المراد إيصاله.

## نماذج من روائع السجع

### من وصايا الحكماء

"يا بني، الدُّنيا ذو صُروفٍ،  
والدهر ذو أنوفٍ".

حيث تتجلى الموسيقى في توافق أواخر الجمل.

### من حكم العرب

"الحرُّ إذا وعد وَفَى،  
وإذا أعان كَفَى،  
وإذا ملك عَفَى".

### من السنة النبوية

قول الرسول ﷺ:  
"اللهم أعطِ منفقاً خلفاً،  
وأعطِ ممسكاً تلفاً"  
(توافق حرف الفاء)

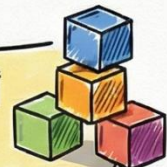


@FAIDARABI

# أسرار التشبيه التام: دليل الصف الثامن المبسط

التشبيه: عقد مماثلة بين أمرين لاشترك صفة

أركان التشبيه الأربعة (The Pillars)



المُشَبَّه العلم  
الأمر المراد وصفه وإبراز صفة فيه (مثال: العلم).



واضحة وجلية (مثال: النور).  
الأمر الذي تكون فيه الصفة



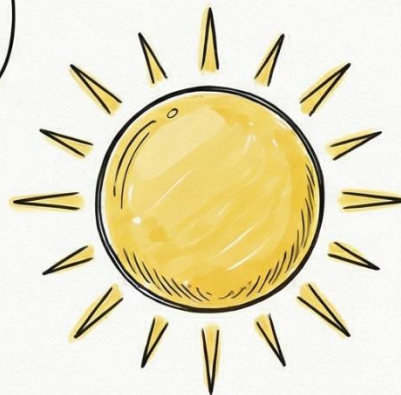
الرابط بين الطرفين (حروف، أسماء، أفعال).



إثباتها (مثال: الهداية).  
الصفة المشتركة المقصود



مثال كامل: العلم كالنور في الهداية.



مقارنة سريعة: أنواع التشبيه

نوع التشبيه	المثال	العناصر المذكورة (تخطيط)
تشبيه تام	الصديق كالآخ في الشفقة	المشبه، الأداة، وجه الشبه (دائرة فاملة)
تشبيه بليغ	الجهل ظلام	المشبه، الأداة، وجه الشبه (تنصف دائرة)
تشبيه غير تام (آخر)	الحقد كالنار	المشبه، الأداة، وجه الشبه (لثلاثة أرباع دائرة)

«العَرَبِيَّةُ لَيْسَتْ صَعْبَةً بَلْ تَحْتَاجُ مَنْ يُحِبُّهَا»

أ. شعبان فيض الطاهر

أنواع أدوات التشبيه (Tools Categories)



حروف التشبيه أشهرها (الكاف، كَأَنَّ).  
مثال: الفهد كالبرق في سرعته.



أسماء التشبيه كلمات مثل (مثل، شبه، نظير).  
مثال: العلم مثل الفيت يروي القلوب.



كلمات تدل على المحاكاة (يشبه، يحاكي).  
مثال: صوت الأم يحاكي تغريد الطيور.



التشبيه التام مقابل التشبيه البليغ

التشبيه التام (المكتمل) ذكرت فيه الأركان الأربعة.  
مثال: الدرس كالشمس في الوضوح.  
(مشبه + أداة + مشبه به + وجه شبه)



التشبيه غير التام (البليغ) حذف منه الأداة ووجه الشبه، وبقي الطرفان.  
مثال: العلم عصب الحياة.  
(مشبه + مشبه به، حذف: الأداة، وجه الشبه)



مهارات التذوق الفني الصف الثامن - مخططات وخرائط ذهنية - الفصل الثاني 2025-2026



في اللغة العربية  
الأستاذ: شعبان فيض الطاهر

@FAIDARABI

NotebookLM