

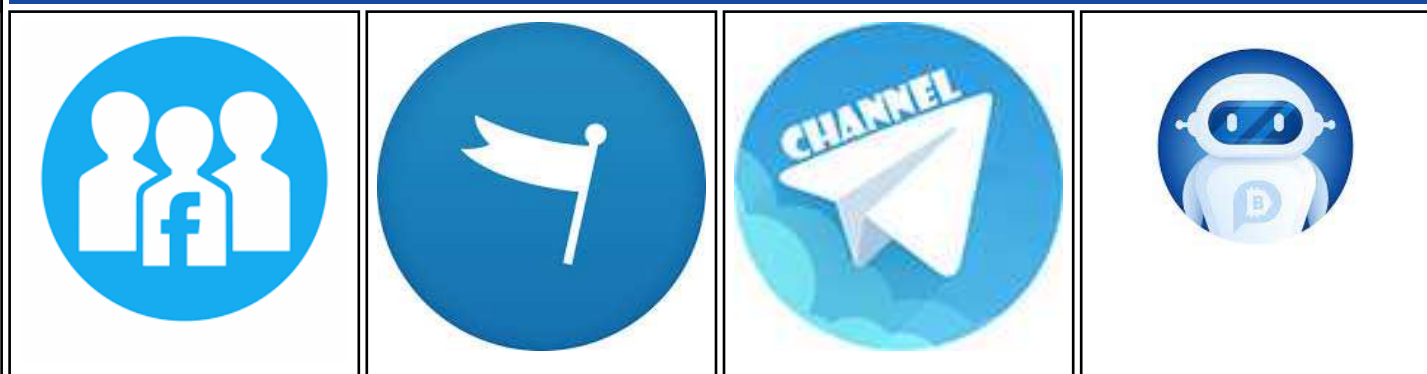
تم تحميل هذا الملف من موقع المناهج الكويتية



الملف تقرير عن جهاز التكاثر الذكري والأنثوي

[موقع المناهج](#) ⇌ [المناهج الكويتية](#) ⇌ [الصف التاسع](#) ⇌ [علوم](#) ⇌ [الفصل الأول](#)

روابط مواقع التواصل الاجتماعي بحسب الصف التاسع



روابط مواد الصف التاسع على تلغرام

الرياضيات	اللغة الانجليزية	اللغة العربية	التربية الاسلامية
---------------------------	----------------------------------	-------------------------------	-----------------------------------

المزيد من الملفات بحسب الصف التاسع والمادة علوم في الفصل الأول

مسودة كتاب الطالب علوم لعام 2018	1
تلخيص كورس اول في مادة العلوم	2
بنك اسئلة الوحدة الثانية في مادة العلوم	3
بنك اسئلة الوحدة الاولى في مادة العلوم	4
المواضيع المعلقة في مادة العلوم لعام	5



الماده : العلوم

عنوان التقرير : الجهاز التناسلي الانثوي
والذكري

الإسم :

الصف :

لجهاز التناسل الأنثوي

تكون من:

المبيضان: لوز الشكل، قعان ف منطقة أسفل البطن، تنتجان الأمشاج الأنثوية (البويضات) **قنات**

فالوب: تنقل البووضة الناضجة إلى الرحم

الرحم: عضو عضلي مجوف قارب حجمه حجم

قبضة د صغيرة المدخل السفلي له سمي عنق

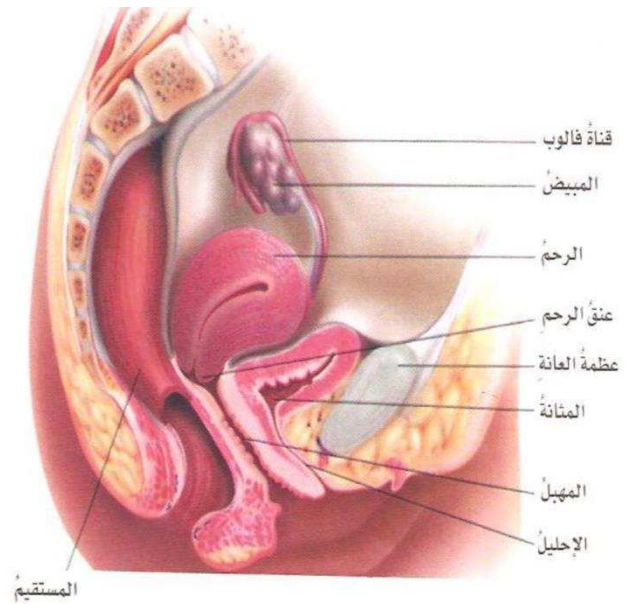
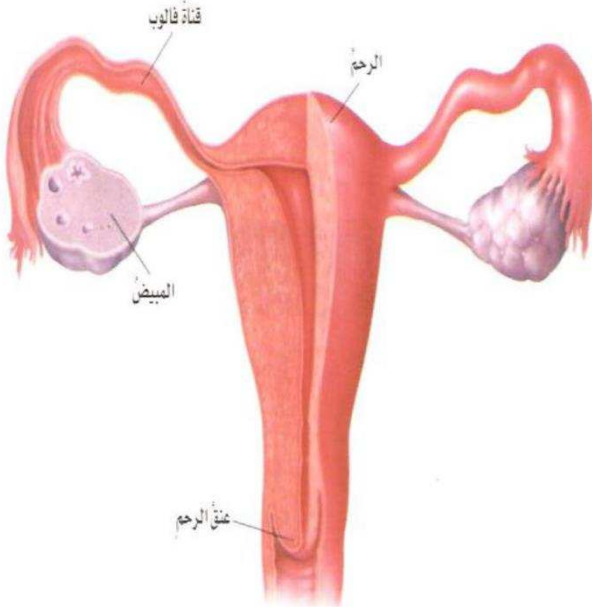
الرحم تحكم فيها

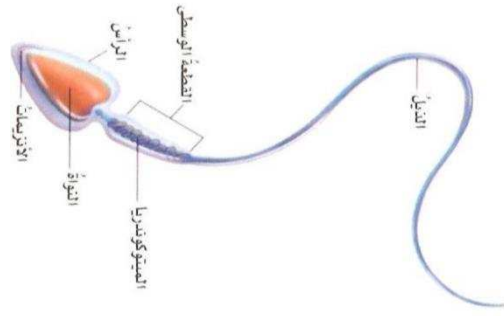
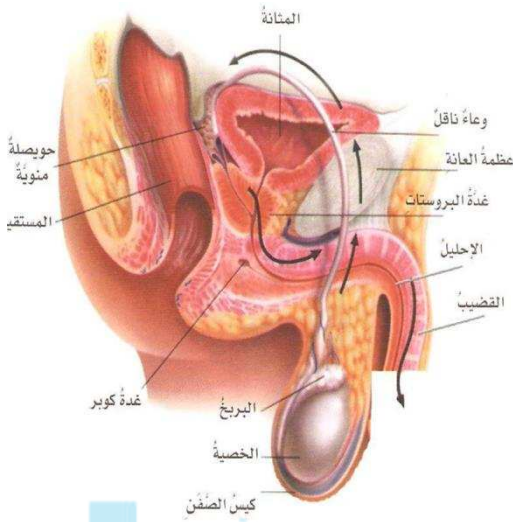
عضلة عاصرة

المهبل: ودي إلى خارج الجسم و هو القناة

التخرج عبرها الولد

موقع
المنهج الكويتية
almanahj.com/kw





جهاز التناسل الذكري

تكون من:

الخصيتان: تتكون داخل التجويف البطن قبل الولادة ثم تنتقلان إلى كس الصفن خارج الجسم حث [OBJ] درجة الحرارة منخفضة قليلاً لتناسب تكون الأمشاج الذكورة (الحوانات المنوية)

البربخ: أنبوب ملتف يصل بالخصية ، كتمل فه نضج الحوانات المنوية حث تكتسب القدرة على الحركة الوعاء الناقل: قناة تمتد من البربخ سهم ف نقل الحوانات المنوية و ه تغادر الجسم عندما تنقبض العضلات الملساء الت تغلفه

الحوصلات المنوية: تقع بين المثانة و المستقيم، تنتج سائلاً غناً بالسكريات تستخدمه الحوانات المنوية كمصدر للطاقة **غدة البروستات:** تقع تحت المثانة مباشرة تفرز سائلاً قلوياً لعادل الأحماض ف الجهاز التناسل الأنثوي **غدتا كوبر:** تفرز سائلاً قلوياً عادلاً بقاء البول الحمض ف الإحليل