

تم تحميل هذا الملف من موقع المناهج الكويتية



الملف امتحان نهاية الفترة الدراسية الثانية

[موقع المناهج](#) ← [ملفات الكويت التعليمية](#) ← [الصف العاشر](#) ← [أحياء](#) ← [الفصل الثاني](#)

روابط مواقع التواصل الاجتماعي بحسب الصف العاشر



روابط مواد الصف العاشر على تلغرام

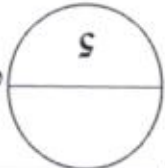
[الرياضيات](#)

[اللغة الانجليزية](#)

[اللغة العربية](#)

[التربية الاسلامية](#)

المزيد من الملفات بحسب الصف العاشر والمادة أحياء في الفصل الثاني



درجہ اولیٰ سوالیہ

1

23	X	مختصر جوابیہ
16	✓	تجزیاتی اور طویل جوابیہ
0		مجموعی

(مجموعی: $2 \times 1 = 2$)

تجزیاتی اور طویل جوابیہ (X) مختصر جوابیہ (✓) (ب) سوالیہ

تجزیاتی مختصر جوابیہ

مختصر جوابیہ تجزیاتی

3- مختصر جوابیہ: 69

مختصر جوابیہ تجزیاتی

تجزیاتی مختصر جوابیہ

55- مختصر جوابیہ: 55

مختصر جوابیہ تجزیاتی

تجزیاتی مختصر جوابیہ

49-48- مختصر جوابیہ: 49-48

(مجموعی: $3 \times 1 = 3$)

مختصر جوابیہ اور طویل جوابیہ (ب) سوالیہ

(مجموعی: 3)

مختصر جوابیہ اور طویل جوابیہ

مختصر جوابیہ اور طویل جوابیہ (6)

2026-2025

مختصر جوابیہ اور طویل جوابیہ

مختصر جوابیہ اور طویل جوابیہ

مختصر جوابیہ اور طویل جوابیہ

مختصر جوابیہ اور طویل جوابیہ

مختصر جوابیہ اور طویل جوابیہ



مختصر جوابیہ اور طویل جوابیہ

مختصر جوابیہ اور طویل جوابیہ

مختصر جوابیہ اور طویل جوابیہ

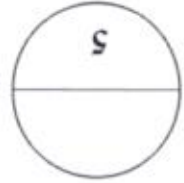
مختصر جوابیہ اور طویل جوابیہ



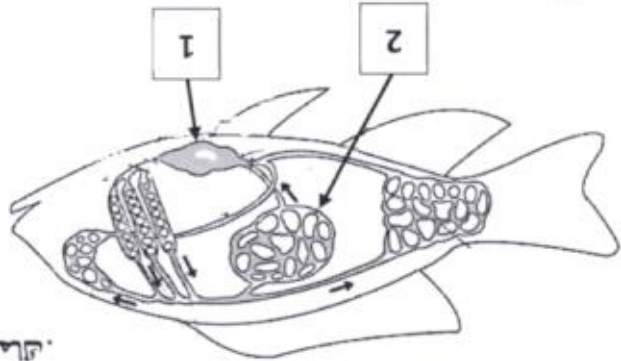
www.almanahj.com/kw

مختصر جوابیہ اور طویل جوابیہ

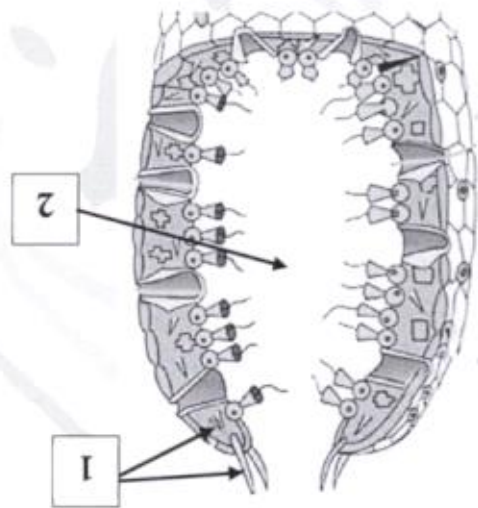




الخيار الثاني: (1/2 درجة)
 بـ: (2) رقم الرسم البياني الذي يوضح الدورة الدموية في
 القالب: (1/2 درجة)
 أـ: (1) رقم الرسم البياني الذي يوضح الدورة الدموية لدى الأسماك.
 والمطلوب: ص 74



الخيار الثالث: (1/2 درجة)
 بـ: (2) رقم الرسم البياني الذي يوضح الدورة الدموية في
 القالب: (1/2 درجة)
 أـ: (1) رقم الرسم البياني الذي يوضح الدورة الدموية لدى الأسماك.
 والمطلوب: ص 23
 أولاً: يوضح الشكل المقابل ترتيب الأجزاء المذكورة في السؤال الثاني: (ب) (2) الخيارات الثلاثة (2 - 1 x 2 درجة)



3	الأجزاء الثلاثة المذكورة في السؤال الثاني: (ب) (2) الخيارات الثلاثة (2 - 1 x 2 درجة)	49 ص 74
2	الخيار الثاني: (1/2 درجة) بـ: (2) رقم الرسم البياني الذي يوضح الدورة الدموية في القالب: (1/2 درجة) أـ: (1) رقم الرسم البياني الذي يوضح الدورة الدموية لدى الأسماك. والمطلوب: ص 74	26 ص 74
1	الخيار الثالث: (1/2 درجة) بـ: (2) رقم الرسم البياني الذي يوضح الدورة الدموية في القالب: (1/2 درجة) أـ: (1) رقم الرسم البياني الذي يوضح الدورة الدموية لدى الأسماك. والمطلوب: ص 23	20 ص 74
م	الخيار الثاني: (1/2 درجة) بـ: (2) رقم الرسم البياني الذي يوضح الدورة الدموية في القالب: (1/2 درجة) أـ: (1) رقم الرسم البياني الذي يوضح الدورة الدموية لدى الأسماك. والمطلوب: ص 74	

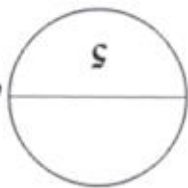
(3 = 1 x 3)

السؤال الثاني: (ب) (2) الخيارات الثلاثة (2 - 1 x 2 درجة)



الاجابة

درجۃ السوال السائل



درجۃ: 5

الموضوع: الفيزياء

الوقت: 67-69

الاجابة: 2

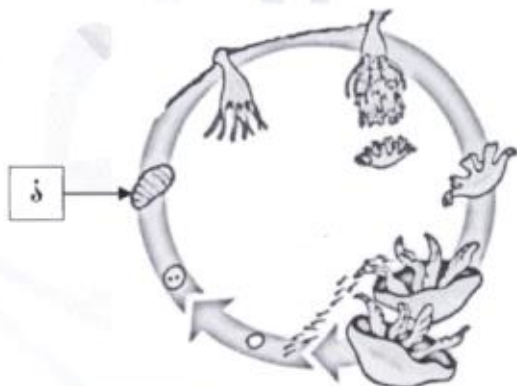


درجۃ: 5

الموضوع: الفيزياء

الوقت: 28

الاجابة: 1



درجۃ: 2

الموضوع: الفيزياء

الوقت: 3

الاجابة: 3



الموضوع: الفيزياء

الوقت: 55-54

الاجابة: 2

الموضوع: الفيزياء

الوقت: 49

الاجابة: 1

الموضوع: الفيزياء