

تم تحميل هذا الملف من موقع المناهج الكويتية



الملف نموذج الإجابة المعتمد من التوجيه الفني

موقع المناهج ⇨ المناهج الكويتية ⇨ الصف العاشر ⇨ علوم ⇨ الفصل الثاني

روابط مواقع التواصل الاجتماعي بحسب الصف العاشر



روابط مواد الصف العاشر على تلغرام

الرياضيات	اللغة الانجليزية	اللغة العربية	التربية الاسلامية
---------------------------	----------------------------------	-------------------------------	-----------------------------------

المزيد من الملفات بحسب الصف العاشر والمادة علوم في الفصل الثاني

مذكرة العموي	1
مذكرة العموي 2	2
اجابة لوراق عمل	3
لوراق عمل	4
بنك اسئلة	5

المادة : الأحياء
الصف : العاشر
الزمن : ساعتان



دولة الكويت
وزارة التربية
التوجيه الفني العام للعلوم

امتحان نهاية الفترة الدراسية الثانية للعام الدراسي 2021 - 2022 م

ملاحظة هامة : عدد صفحات الامتحان (٥) صفحات مختلفة

نموذج إجابة

المجموعة الأولى : الأسئلة الموضوعية
(السؤالين الأول والثاني)

السؤال الأول : اختر الإجابة الصحيحة علمياً لكل عبارة من العبارات التالية و ذلك بوضع علامة

(✓) أمام الإجابة الصحيحة :-

(٤ × ١ = ٤ درجات)

٤

١- أحد الحيوانات التالية يتميز بالتماثل الشعاعي : ص ١٩

☒ شقائق النعمان ☐ جراد البحر

☐ الضفدع ☐ دودة الأرض

٢- أحد الحيوانات التالية يستخدم الدفع النفث للحركة : ص ٢٧

☐ المرجان ☐ دودة النيرس

☒ قنديل البحر ☐ الديدان الريشية

٣- جميع الخصائص التالية تتميز بها شوحيات الجلد البالغة ماعدا : ص ٥٣

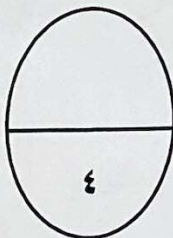
☐ وجود الأقدام الأنبوبية ☐ ليس لها طرف أمامي أو خلفي

☐ يغيب عنها الترنيس ☒ تماثل ثنائي الجانب

٤- من أهم الصفات التي تميز كائن السهيم بأنه : ص ٦٨

☒ حيوان حبلي ☐ له عمود فقاري

☐ له زعانف ☐ له قلب حقيقي



درجة السؤال الأول



التوجيه الفني العام للعلوم

السؤال الثاني: (أ) ضع علامة (✓) أمام العبارة الصحيحة وعلامة (×) أمام العبارة

غير الصحيحة لكل عبارة من العبارات التالية :- ($1 \times 4 = 4$ درجات)

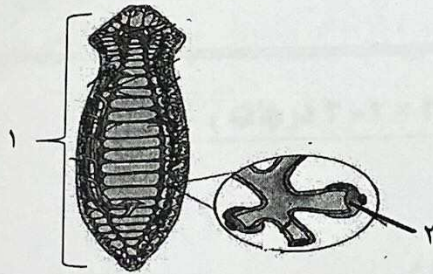
٤

م	العبارة	الإجابة
١	يعتبر القوقع العائل الأساسي لدودة الدم البلهارسية المنسونية . ص ٣٥	×
٢	يُعد أبوذنية من آكلات الأعشاب . ص ٨٠	✓
٣	من التكيفات التي ساعدت الطيور على الطيران أن لها عضلات صدر قوية . ص ٩٥	✓
٤	الذنب من الثدييات التي يوجد بها غدد عرقية . ص ١٠٤	×

السؤال الثاني: (ب) ادرس الأشكال التالية جيداً ثم أجب عن المطلوب :-

($0.5 \times 4 = 2$ درجة)

٢



- أولاً : الشكل يمثل إحدى الديدان المفلطة . ص ٣٣
- اكتب البيانات التي تشير إليها الأرقام التالية :
- ١ - اسم الدودة : البلاناريا
 - ٢ - خلايا لهبية



- ثانياً : الشكل يمثل أنواع الريش في الطيور . ص ٩٤
- اكتب البيانات التي تشير إليها الأرقام التالية :
- ١ - ريش محيطي (قلم)
 - ٢ - ريش زغبي

٦

درجة السؤال الثاني



الجمهورية العربية السورية
وزارة التربية والتعليم

المجموعة الثانية : الأسئلة المقالية
(السؤال الثالث والرابع والخامس)

السؤال الثالث: (أ) علل لما يلي تعليلاً علمياً سليماً :- (٣ × ١ = ٣ درجات)

٣

١- تُعتبر الحيوانات كائنات حقيقية النواة . ص ١٥

لأن خلاياها تحتوي على نواة وعضيات غشائية / وجهود غشائية نفوذ

٢- اللاسعات لها القدرة على اكتشاف الضوء . ص ٢٧

لأن لديها عيون بسيطة (أو) بقع عينية / صدى حسية

٣- دودة الإسكارس طفيل خطير للإنسان . ص ٣٧

لأنها تسبب الإصابة بسوء تغذية / الضرر / الضرر

السؤال الثالث: (ب) ما المقصود لكل مما يلي : (٣ × ١ = ٣ درجات)

٣

١- النفريديات : ص ٣٩

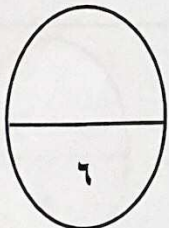
هي الأعضاء الإخراجية التي ترشح السائل الموجود في السيلوم.

٢- الحبل الظهري: ص ٦٧

عبارة عن قضيب دعامي يمتد على طول الجسم أسفل الحبل العصبي.

٣- الجرابيات أو الثدييات الكيسية : ص ١٠٩ - ١١٠

ثدييات تلد صغاراً غير مكتملة النمو تبقى في جيب خارجي للأم.



درجة السؤال الثالث



للتربية والتعليم

السؤال الرابع : (أ) اقرأ كل عبارة من العبارات التالية ثم أجب عن المطلوب :

(3 × 1 = 3 درجات)

3

١- أطلق أرسطو اسم أمعاء الأرض على ديدان الأرض بسبب أهميتها الكبيرة للتربة ، والمطلوب :
اذكر فوائد دودة الأرض للتربة ؟ ص ١٤

أ - حفر التربة - تهوية التربة - خلط وتقليب التربة

ب - تساعد في تحليل المواد النباتية - تساعد جذور النباتات على النمو

٢- تعتبر الاستجابة من أهم الوظائف الحيوية عند شوحيات الجلد ، والمطلوب : ص ٥٥
ماهي وظيفة الخلايا الحسية ؟

أ - تكتشف الضوء - الجاذبية

ب - تكتشف المواد الكيميائية المفترزة من الفرائس

٣- الفأر - الفيل - الإنسان - خلد الماء ص ١١٠

(تمنع في أنواع الكائنات الحية ثم اختر الكائن الحي الذي لا يتناسب مع البقية مع ذكر السبب)
الكائن الحي المختلف : خلد الماء

السبب : لأن جميع الحيوانات ثدييات مشيمية بينما خلد الماء من الثدييات البيوضة

خلد الماء يعيش في الماء والبيئة على اليابسة

السؤال الرابع : (ب) قارن بإكمال الجدول التالي حسب المطلوب علمياً :

3

(6 × 0.5 = 3 درجات)

(١)	دودة الفلاريا	العلق الطبي
نوع السيلوم	سيلوم كاذب ص ٣٧	سيلوم حقيقي ص ٤٠
(٢)	الأسديات	السهيمات
آلية التغذية	الترشيع ص ٦٨	البلعوم / القناة الهضمية ص ٦٨ أو الترشيع
(٣)	طيور آكلة اللحوم	طيور آكلة للحبوب
شكل المنقار	منقار مقوس ومدبب ص ٩٥	منقار قصير وسميك ص ٩٥

درجة السؤال الرابع

6



للتربية والتعليم

٣

السؤال الخامس : (أ) عدد ما يلي : (٣ × ١ = ٣ درجات)

١- طرق التغذية في الحيوانات : ص ١٥

يكتفى بنقطتين

أ- آكلات الأعشاب - متغذيات بالترشيح

ب- آكلات لحوم - آكلات فضلات



٢- وظائف الجهاز الوعائي المائي في شوحيات الجلد : ص ٥٤

أ- التنفس

يكتفى بنقطتين

ب- الدوران - الحركة

٣- خصائص الطيور . ص ٩٤ - ٩٥ - ٩٧

يكتفى بخاصيتين

أ- وجود الريش (غطاء خارجي من الريش) / القدرة على الطيران / ذوات الدم الحار / لها أشكال مختلفة من المناقير حسب نوع الغذاء

ب- زوج من الأرجل الخلفية تغطيها الحراشف / زوج من الأطراف الأمامية على شكل أجنحة / قلب رباعي الحجرات / لهم دورتان دمويتان منفصلتان

٣

السؤال الخامس : (ب) ما أهمية كلا مما يلي :- (٣ × ١ = ٣ درجات)

١- التجويف الوعائي المعدي في اللاسعات : ص ٢٦

حجرة هضمية يدخل منها الطعام وتطرد منها الفضلات يبدأ فيها هضم وتفتيت الطعام

٢- الأقدام الأنبوبية في زنابق البحر : ص ٥٥

اقتناص الهائمات الطافية أو التنفس / الإخراج / التغذية / الحركة

٣- الحوصلة في الطيور : ص ٩٦

تساعد على تخزين الغذاء وترطبيه قبل أن ينتقل إلى القناة الهضمية

٦

درجة السؤال الخامس

*** انتهت الأسئلة ***



مدير العام للتعليم