

تم تحميل هذا الملف من موقع المناهج الكويتية



الملف أسئلة منطقة مبارك الكبير التعليمية

[موقع المناهج](#) ⇨ [المناهج الكويتية](#) ⇨ [الصف السادس](#) ⇨ [علوم](#) ⇨ [الفصل الثاني](#)

روابط مواقع التواصل الاجتماعي بحسب الصف السادس



روابط مواد الصف السادس على تلغرام

[الرياضيات](#)

[اللغة الانجليزية](#)

[اللغة العربية](#)

[التربية الاسلامية](#)

المزيد من الملفات بحسب الصف السادس والمادة علوم في الفصل الثاني

بنك أسئلة	1
دليل المعلم	2
دليل المعلم	3
كتاب الطالب 6	4
أوراق عمل المحجر والخلايا والتعضي وأهمية الخلايا	5



السؤال الأول

12

السؤال الأول (أ): اختر الإجابة الصحيحة علمياً لكل من العبارات التالية وضع علامة (✓) في درجة (أ) المربع المقابل لها: (8 X 1)

- 1- عضوية تطلق الطاقة من الغذاء:
- الفجوة العصارية الميتوكوندريا السيتوبلازم جدار الخلية
- 2- عضوية توجد في الخلية الحيوانية ولا توجد في الخلية النباتية:
- جدار الخلية السيتوبلازم الميتوكوندريا الجسم المركزي
- 3- تتكون الأنسجة من مجموعة:
- خلايا أعضاء عضيات أجهزة
- 4- العبارة الصحيحة التي تصف الفيروسات:
- حية وعندما تدخل الكائن الحي تصبح غير حية حية وعندما تدخل الكائن الحي تبقى حية
- غير حية وعندما تدخل الكائن الحي تصبح حية غير حية وعندما تدخل الكائن الحي تبقى غير حية
- 5- التركيب الذي لا يوجد في الفيروسات:
- الغلاف البروتيني المادة الوراثية الميتوكوندريا المحفظة
- 6- الشكل الذي لا يصنف من أشكال البكتيريا:
- العصوية الكروية غير منتظم الطرزونية
- 7- نوع من النباتات يتكاثر لاجنسياً:
- الفول البصل الخيار الجزر
- 8- مزيج متجانس ناتج عن ذوبان مادة أو أكثر في مادة أخرى:
- المستحلب المذاب المحلول المذيب



السؤال الأول (ب): اكتب بين القوسين الاسم أو المصطلح العلمي الدال على كل من العبارات التالية: (4X1)

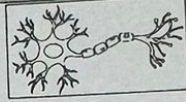
4

1. عضوية تحتوي على المادة الوراثية تتحكم في جميع أنشطة الخلية. (...النواة...)
2. كائنات مجهرية تتكون من مادة وراثية محاطة بغلاف بروتيني. (...الفيروسات...)
3. كائنات حية دقيقة وحيدة الخلية، بدائية النواة. (...البكتيريا...)
4. طريقة فصل المادة الصلبة المذابة من محلولها المشبع بالتبريد. (...الترسيب...)



درجة السؤال الثاني	السؤال الثاني: اكتب بين القوسين كلمة (صحيحة) أمام العبارة الصحيحة وكلمة (خطأ) أمام العبارة غير الصحيحة علمياً في كل مما يلي: (8 X 1)
8	

(.....✓.....)



(.....✓.....)

(.....✓.....)

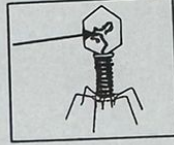
(.....✗.....)

(.....✓.....)

(.....✓.....)

(.....✗.....)

(.....✓.....)



- الشكل المقابل يمثل أحد أنواع الخلايا.
- ينتقل فيروس الأنفلونزا بواسطة رذاذ العطس والسعال.
- الشكل المقابل السهم يشير الى المادة الوراثية.
- تتكاثر البكتيريا في الأماكن الجافة.
- تتكاثر معظم الكائنات الدقيقة تكاثر لاجنسي.
- المشيج يمثل الخلايا الجنسية في التكاثر الجنسي.
- المستحلب يتكون من مادتين محبتين للماء.
- تعتمد عملية التقطير على عملية تبخير يعقبها عملية تكثيف.

درجة السؤال الثالث	السؤال الثالث: في الجدول التالي اختر العبارة أو الشكل من المجموعة (ب) و اكتب رقمها أمام ما يناسبها من عبارات المجموعة (أ): (6 X 1)
6	

المجموعة (ب)	المجموعة (أ)
1- اللحاء 2- الخشب 3- العمادية	(١.) خلايا تعمل على نقل الغذاء من الأوراق إلى أجزاء النبات. (٢.) خلايا تعمل على نقل الماء والأملاح من الجذور إلى أوراق النبات.
1- إنتاج الأحيان 2- معالجة المياه 3- هضم السليولوز	(٣.) يمكن الاستفادة من البكتيريا في البيئة. (٤.) يمكن الاستفادة من البكتيريا في الصناعات.
1- المذاب 2- المحلول 3- المستحلب	(٥.) مادة تتفكك جزيئاتها في مادة أخرى. (٦.) مزيج متجانس ناتج من ذوبان مادة في مادة أخرى.



السؤال الرابع

درجة السؤال
الرابع
12

(أ) علل لما يلي تعليلاً علمياً دقيقاً (3 X 2)

درجة (أ)
6

1. كريات الدم الحمراء على شكل أقراص مقعرة الوجهين.

لأنها لا تسهل التنقل في مجرى الدم وتزيد من مساحة سطحها لتسهيل تبادل الغازات.

2. فيروس طاعون الدجاج لا يصيب الإنسان.

لأنه خلية دجاج متخصصة في إصابة الدجاج وليس الإنسان.

3. تختفي مادة كبريتات النحاس الأزرق عند خلطها مع الماء.

لأنه يتفكك جزئياً في الماء ويتحد مع جزيئات الماء لتكوين جزيئات جديدة.

درجة (ب)

6

(ب) قارن بين كل مما يلي كما هو موضح في الجدول التالي: (3 X 2)

1- وجه المقارنة	الخلية الحيوانية	الخلية النباتية
حجم الفجوة العنصرية	كبيرة	كبيرة

2- وجه المقارنة	الخميرة	البطريق
نوع التكاثر	لا جنسي / بجنسي	جنسي

3- وجه المقارنة	التقطير	الترشيق
اسم طريقة الفصل	التقطير	الترشيق

السؤال الخامس

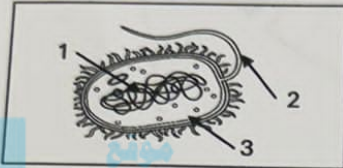
درجة السؤال
الخامس
12

(أ) ادرس الرسومات التالية جيداً ثم اجب عن المطلوب (2 X 3)

درجة (أ)
6



1- الشكل المقابل يمثل مراحل تكاثر الفيروس:
- اسم الفيروس:
- مرحلة حقن المادة الوراثية يمثلها الشكل رقم: (2) ...



2- الشكل المقابل يمثل كائن وحيد الخلية:
- السهم الذي يشير الى النواة يمثل الرقم: (1) ...
- تتحرك البكتيريا بواسطة الجزء رقم: (2) ...



3- الشكل المقابل يوضح تركيب الزهرة:
- السهم الذي يشير إلى عضو التأنث يمثل الجزء رقم: (2) ...
- نوع التكاثر في الزهرة: جنسي

درجة (ب)
6

(ب) أي مما يلي لا ينتمي للمجموعة مع نكر السبب (2 X 3)

1. خلال دراستك لمفهوم الخلايا والأنسجة والأعضاء: (سمكة - حمار الوحش - الأميبا - الأرنب) الذي لا ينتمي:

- السبب: والباقي:
.....

2. خلال دراستك لمفهوم البكتيريا: (السوط - المحفظة - النواة البدائية - الغشاء النووي) الذي لا ينتمي:

- السبب: والباقي:
.....

3. خلال دراستك لمفهوم المحاليل وطرق الفصل: (الجمع - الغسل - الاستشراب - الخلط) الذي لا ينتمي:

- السبب: والباقي:
.....

انتهت الأسئلة بحمد الله

