

تم تحميل هذا الملف من موقع المناهج الكويتية



عيدة الشمري

الملف نموذج 2 للاختبار التحصيلي الأول

[موقع المناهج](#) ⇌ [المناهج الكويتية](#) ⇌ [الصف الرابع](#) ⇌ [رياضيات](#) ⇌ [الفصل الثاني](#)

روابط مواقع التواصل الاجتماعي بحسب الصف الرابع



روابط مواد الصف الرابع على تلغرام

[الرياضيات](#)

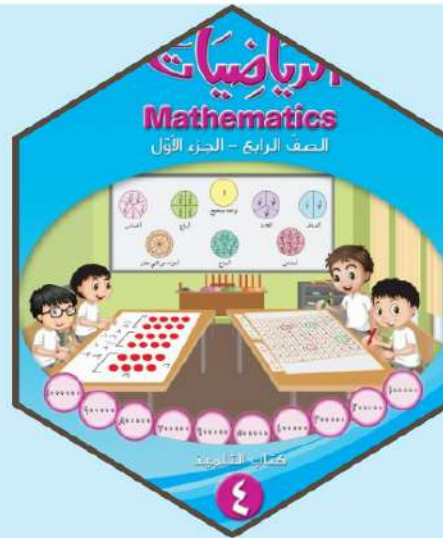
[اللغة الانجليزية](#)

[اللغة العربية](#)

[التربية الاسلامية](#)

المزيد من الملفات بحسب الصف الرابع والمادة رياضيات في الفصل الثاني

<a href="#">تدريبات</a>	1
<a href="#">مذكرة شاملة ومجموعة من التمارين</a>	2
<a href="#">مذكرة الاختبار القصير الاول لمادة الرياضيات</a>	3
<a href="#">مذكرة رياضيات للصف الرابع</a>	4
<a href="#">اسئلة تقييمية في الرياضيات للصف الرابع</a>	5



# الاختبار التحصيلي الاول للصف الرابع

## الفصل الدراسي الثاني للعام 2024-2025





نموذج (٢) اختبار تحصيلي ( ١ )  
في مادة الرياضيات للصف ( الرابع )  
الفصل الدراسي الثاني للعام ٢٠٢٤ - ٢٠٢٥



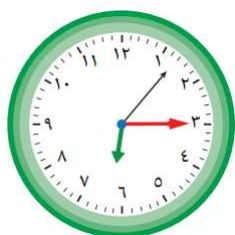
وزارة التربية  
الإدارة العامة لمنطقة حولي التعليمية  
التوجيه الفني للرياضيات

### السؤال الأول: أوجد الناتج:

$$\begin{array}{r} 16 \\ 32 \times \\ \hline \end{array}$$

$$\begin{array}{r} 47 \\ 2 \times \\ \hline \end{array}$$

### السؤال الثاني: (أ) اكتب الوقت بطريقتين مختلفتين:



(ب) بدأ سالم رياضة الجري الساعة ٤:٣٠ ب.ظ و انتهى الساعة ٦:٤٠ ب.ظ, احسب المدة التي قضاها خالد في رياضة ركوب الدراجة؟

### السؤال الثالث: حل المسألة الحياتية:

بلغ انتاج مصنع خلال خمسة شهور ٦٣٥ قطعة قماش، فكم قطعة من القماش أنتج المصنع في الشهر الواحد؟

السؤال الرابع:

أولاً: ظلل (أ) إذا كانت العبارة صحيحة وظلل (ب) إذا كانت العبارة خطأ:

١	$٤٨٠٠ = ٤٨ \times ٥ \times ٢$	أ	ب
٢	عدد شهور السنة الهجرية ١٤ شهراً	أ	ب

ثانياً: ظلل الرمز الدال على الإجابة الصحيحة:

١	$= ٤٠ \times ٧٠٠$	أ	ب	ج	د
	٢٨٠٠	٢٨٠٠٠	٢٨٠	٢٨	

٢	القرن = ..... عقود	أ	ب	ج	د
	١٠٠	١٠٠٠	١٠	٥٠	

٣	$= ٣٠٠٠ \div ١٥٠٠٠$	أ	ب	ج	د
	٥	٥٠	٥٠٠	٥٠٠٠	

انتهت الأسئلة نتمنى لكم التوفيق،،،



### السؤال الأول: أوجد الناتج:

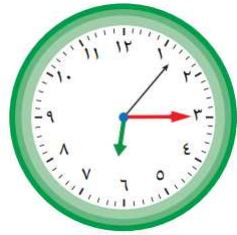
$$\begin{array}{r} 16 \\ 32 \times \\ \hline \end{array}$$

$$\begin{array}{r} 1 \ 3 \ 2 \\ 4 \ 8 \ 0 \ + \\ \hline 5 \ 1 \ 2 \end{array}$$

$$\begin{array}{r} 1 \\ 4 \ 7 \\ 2 \times \\ \hline \end{array}$$

$$9 \ 4$$

### السؤال الثاني: (أ) اكتب الوقت بطريقتين مختلفتين:



٦ : ١٥ : ٠٧

الساعة السادسة و خمسة عشر دقيقة  
وسبعة ثواني

(ب) بدأ سالم رياضة الجري الساعة ٤:٣٠ ب. ظ و انتهى الساعة ٦:٤٠ ب. ظ . احسب المدة التي قضاها خالد في رياضة ركوب الدراجة؟

المدة = ٦:٤٠ - ٤:٣٠ = ٢:١٠  
ساعتان وعشر دقائق قضى سالم في رياضة ركوب الدراجة.

### السؤال الثالث: حل المسألة الحياتية:

بلغ انتاج مصنع خلال خمسة شهور ٦٣٥ قطعة قماش، فكم قطعة من القماش أنتج المصنع في الشهر الواحد؟

عدد القطع التي انتجها المصنع = ٦٣٥ ÷ ٥ = ١٢٧ قطعة

$$\begin{array}{r} 127 \\ 5 \overline{) 635} \\ \underline{5} \phantom{0} \\ 13 \phantom{0} \\ \underline{10} \phantom{0} \\ 35 \\ \underline{35} \\ 0 \end{array}$$

السؤال الرابع:

أولاً: ظلل (أ) إذا كانت العبارة صحيحة وظلل (ب) إذا كانت العبارة خطأ:

١	$٤٨٠٠ = ٤٨ \times ٥ \times ٢$	أ	ب
٢	عدد شهور السنة الهجرية ١٤ شهراً	أ	ب

ثانياً: ظلل الرمز الدال على الإجابة الصحيحة:

١	$= ٤٠ \times ٧٠٠$	أ	ب	ج	د
	٢٨٠٠	٢٨٠٠٠	٢٨٠	٢٨	

٢	القرن = ..... عقود	أ	ب	ج	د
	١٠٠	١٠٠٠	١٠	٥٠	

٣	$= ٣٠٠٠ \div ١٥٠٠٠$	أ	ب	ج	د
	٥	٥٠	٥٠٠	٥٠٠٠	

انتهت الأسئلة نتمنى لكم التوفيق،،،