

تم تحميل هذا الملف من موقع المناهج الكويتية



almanahj.com/kw

# موقع المناهج الكويتية

الملف نموذج الإجابة امتحان المنهج الكامل لمقرر الأحياء

[موقع المناهج](#) ⇐ [المناهج الكويتية](#) ⇐ [الصف الحادي عشر](#) ⇐ [علوم](#) ⇐ [الفصل الأول](#)

المزيد من الملفات بحسب الصف الحادي عشر والمادة علوم في الفصل الأول



دولة الكويت  
وزارة التربية

ykuwait3



امتحان المنهج الكامل للصف الحادي عشر  
للعام الدراسي 2022 - 2023 م  
المجال الدراسي : أحياء  
الزمن : ساعتان وربع

### تعليمات هامة

- 1- زمن الامتحان: ساعتان + ربع ساعة لقراءة الأسئلة.
- 2- عدد صفحات الامتحان ( 7 ) صفحات مختلفة + ورقة التعليمات.
- 3- يتكون الامتحان من قسمين :

أولاً: القسم الأول: (الأسئلة الموضوعية) = (18) درجة.

- \* عددهما سوالين وتشمل ( الأول والثاني ).
- \* كلاهما إجباري بكامل بنودهما (أ) و (ب).

ثانياً: القسم الثاني: (الأسئلة المقالية) = (24) درجة.

- \* عددهما (4) أسئلة وتشمل (الثالث والرابع والخامس والسادس).
- \* يتم الإجابة عن ثلاثة أسئلة من أصل أربعة أسئلة بكامل بنودهم (أ) و (ب).

4- الدرجة الكلية للامتحان = (42) درجة.

مع تمنياتنا لكم بالتوفيق والنجاح

وزارة  
التربية  
التوجيه الفني العام للعلوم



المادة : الأحياء  
الصف : حادي عشر  
الزمن : ساعتان وربع



دولة الكويت  
وزارة التربية  
التوجيه الفني العام للعلوم

## امتحان المنهج الكامل للعام الدراسي 2022 - 2023 م

ملاحظة هامة : عدد صفحات الامتحان ( 8 ) صفحات مختلفة

المجموعة الأولى : الأسئلة الموضوعية ( 18 درجة ) إجبارية  
( السؤالين الأول والثاني )

موقع  
المنهج الكويتية  
almanahi.com/kw

السؤال الأول : ( أ ) اختر الإجابة الصحيحة علمياً لكل عبارة من العبارات التالية وذلك بوضع علامة

5

( 5 = 1 × 5 درجات )

( ✓ ) أمام الإجابة الصحيحة :-

1- أحد الأطوال الموجية التالية لا يمتصها كلوروفيل ( أ ) و كلوروفيل ( ب ) :

☐ الزرقاء

☐ الخضراء صد 31 ك1

☐ الحمراء

☐ البنفسجية

2- أليل متنحي يسبب نقص صبغة الميلانين او غيابها بالجلد :

☐ عمى الألوان

☐ المهاق ( الالبينو ) صد 117 ك1

☐ إستجماتزم العين

☐ الهيموفيليا

3- النسيج الضام الذي يربط احدى العظام بعظمة أخرى :

☐ الوسائد الغضروفية

☐ الأوتار

☐ الأربطة صد 26 ك2

☐ الكيس الزلالي

4- الببسينوجين الشكل غير النشط للببسين يفرز في :

☐ الأمعاء الدقيقة

☐ الفم

☐ الأمعاء الغليظة

☐ المعدة صد 60 ك2

5- حجرة يخرج منها الدم غير المؤكسج من القلب الى الرئتين :

☐ الاذنين الأيمن

☐ البطين الأيمن صد 103 ك2

☐ البطين الايسر

☐ الاذنين الايسر وزارة



التربية

1

التوجيه الفني العام للعلوم



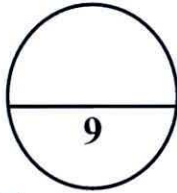
**السؤال الأول: ( ب ) ضع علامة ( ✓ ) أمام العبارة الصحيحة وعلامة ( × ) أمام العبارة غير**

4

( 4 × 1 = 4 درجات )

**الصحيحة لكل عبارة من العبارات التالية :-**

م	العبارة	الإجابة
1	تتم عملية البناء الضوئي كلها دفعة واحدة هي التفاعلات الضوئية المعتمدة على الضوء .	× صد 32 ك 1
2	الجينات هي أجزاء من الكروموسومات مسؤولة عن أظهار الصفات الوراثية .	✓ صد 99 ك 1
3	يتم انتقال الصفات من جيل إلى آخر بواسطة الجينات الموجودة على الكروموسومات.	✓ صد 121 ك 1
4	الكروموسومان الجنسيان اللذان يحددان إذا كان الأفراد ذكورا أو إناثا وهما متشابهان يرمز لهما بالحرفين XX.	× صد 126 ك 1



درجة السؤال الأول



**السؤال الثاني: ( أ ) اكتب الاسم أو المصطلح العلمي الذي تدل عليه كل عبارة من**

5

( 5 × 1 = 5 درجات )

**العبارات التالية :-**

م	العبارة	الإجابة
1	الصيغة الوراثية التي يحملها احد الابوين و يظهر في افراد الجيل الأول	الصفة السائدة صد 98 ك 1
2	توارث صفة واحدة من دون النظر لباقي الصفات	التهجين الأحادي صد 105 ك 1
3	الفرد الذي يحمل أليل / جين الصفة المتنحية و التي لا يظهر تأثيرها	حامل الصفة صد 116 ك 1
4	عملية يتم من خلالها تحول الجلوكوز الى حمض البيروفيك مصحوبا بانطلاق طاقة	التحلل الجلوكوزي صد 82 ك 2
5	العملية التي يحصل الجسم من خلالها على الأكسجين ويستخدمه و يتخلص من ثاني أكسيد الكربون	التنفس صد 89 ك 2

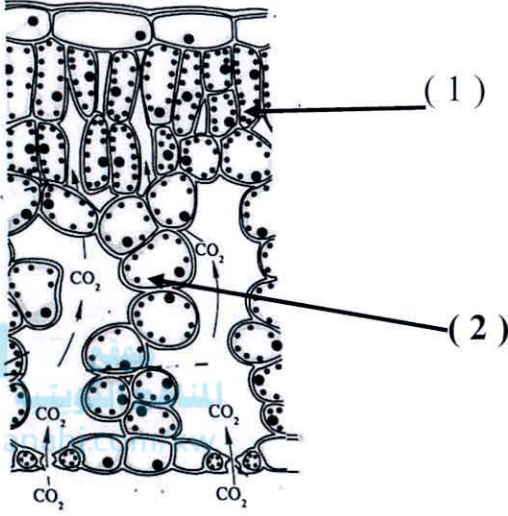
**السؤال الثاني : ( ب ) ادرس الأشكال التالية جيداً ثم أجب عن المطلوب :-**

( 2 x 2 = 4 درجات )

4

أولاً : الشكل يمثل تركيب الورقة : ص 18 ك 1

اكتب البيانات التي تشير إليها الأرقام التالية :

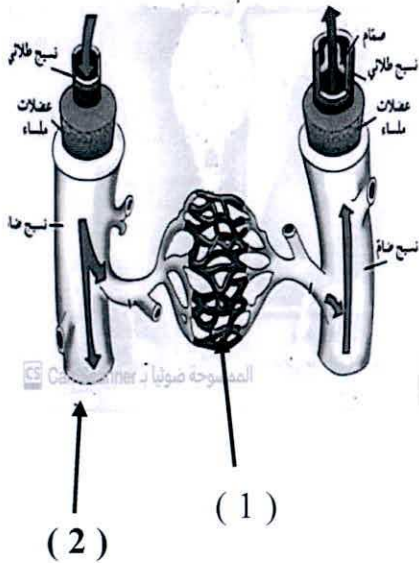


1- النسيج العمادي.....

2- النسيج الاسفنجي.....

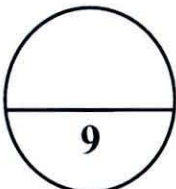
ثانياً : الشكل يمثل تركيب الأوعية الدموية : ص 106 ك 2

اكتب البيانات التي تشير إليها الأرقام التالية :



1-.....شعيرات دموية.....

2-.....شريان.....



درجة السؤال الثاني



التوجيه الفني العام للعلوم



**المجموعة الثانية : الأسئلة المقالية ( 24 درجة )**

( اجب عن ثلاثة أسئلة فقط من الثالث إلى السادس ) **بكامل جزئياتها**

3

**السؤال الثالث: ( أ ) علل لما يلي تعليلاً علمياً سليماً :-** ( 3 = 1 × 3 درجات )

- 1- الجينات المحددة بالجنس توجد في الذكر والأنثى ولا تظهر إلا في جنس واحد ؟ ص129 ك1
- .....لابد من وجود الهرمون الجنسي المناسب في الجسم
- 2- يتكون العمود الفقري من فقرات مرصوفة بعضها فوق بعض ؟ ص21 ك2
- .....لكي تحافظ على استقامة الجسم وتسمح له ان ينثني و يلتف في أوضاع متعددة .....
- 3 - البطيئان أكبر من الاذنين ولهما جذر عضلية أكثر سمكا ؟ ص103 ك2
- .....لأن البطيئان يعملان بصورة اقوى من الاذنين حيث يرفعان الدم الى جميع أنحاء الجسم .....

5

**السؤال الثالث : ( ب ) اجب عن الأسئلة التالية :** ( 5 درجات )

- 1- أماكن نقص صبغ الميلانين او غياب الاليل المتنحي ؟ ص117 ك1 ( درجة )
- الجلد / الشعر / العينين / الرموش
- 2- أسباب التشنجات العضلية المؤلمة ؟ ص37 ك2 (درجتان )
- عندما يكون حمض اللاكتيك ناتج التنفس اللاهوائي اسرع من التخلص منه
- المشاكل العصبية والتي قد تسبب الألم العضلي

(درجتان )

3- أنواع الهضم في المعدة . ص60 ك2

- هضم الالي ( الميكانيكي )

- الهضم الكيميائي

8

درجة السؤال الثالث



**السؤال الرابع : ( أ ) قارن بإكمال الجدول التالي حسب المطلوب علمياً:**

4

( 4 = 2 × 2 درجات )

ساق نبات ثنائي الفلقة	ساق نبات احادي الفلقة	( 1 )
شكل دائري منتظم ( حلقة )	مبعثره في الانسجة	ترتيب الحزم الوعائية صد 22 ك 1
عضلات الانسان	الخميرة	( 2 )
حمض اللاكتيك	كحول ايثلي	ناتج التنفس اللاهوائي صد 86 ك 2

المنهج الكويتية  
almanahj.com/kw

**السؤال الرابع : ( ب ) حل المثال التالي :-**

4

( 4 درجات )

فسر بأسس وراثية النتائج المتوقعة لأفراد الجيل الأول عند تزاوج نبات حنك السبع احمر الازهار RR مع نبات حنك السبع قرنفلي RW موضحا التركيب الجيني و الظاهري للأفراد الناتجة . صد 111 ك 1

الحل

الإباء p1 أحمر الازهار × قرنفلي الازهار ( درجة )

RR × RW

الامشاج G1 ( R ) ( R ) ( W ) ( R ) ( درجة )

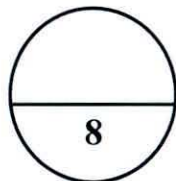
( درجة )

( درجة )

R	W	
RR	RW	R
RR	RW	R



التركيب الجيني  
RR 50 %  
التركيب الظاهري  
أحمر اللون  
قرنفلي اللون  
RW 50 %



درجة السؤال الرابع





**السؤال الخامس : ( أ ) دقق في الرسومات التي أمامك ثم اجب :- ( 2 x 2 = 4 درجات )**

1 - الرسم الذي أمامك لكروموسومات ذبابة الفاكهة . ص 123 ك 1

- وفق مورجان في اختياره لذبابة الفاكهة اشرح ذلك .

( درجة ) ( يكتفي بـ 2 )

... سهولة تربيتها وسرعة تكاثرها / .....

... سهولة التمييز بين الذكر والانثى / .....

... عدد الكروموسومات بها 4 أزواج .....

- اذكر الصفات التي لا تتوزع مستقلة بعضها عن بعض ؟ ( درجة )

.. لون الجسم / وشكل الاجنحة

=====

2 - الشكل الذي أمامك لعظمة طويلة : ص 23 ك 2

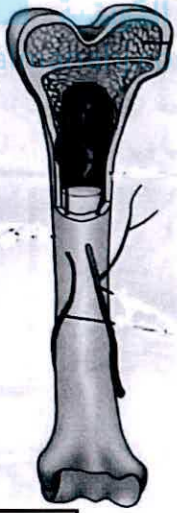
- ما أهمية السمحاق ؟

... يتفرع من خلاله الكثير من الأوعية الدموية الصغيرة

.... الذي يتحرك الدم حاملا المواد الغذائية الى العظام .

- أين يوجد العظم الاسفنجي ؟

... عند أطراف العظام الطويلة .....



( 2 x 2 = 4 درجـ )

**السؤال الخامس : ( ب ) أجب عن الأسئلة التالية :-**

- ما أهمية كلا من :

1- النظام الضوئي الثاني في التفاعلات الضوئية ؟ ص 34 ك 1

- تمتص الضوء بواسطة الكلوروفيل او الأصباغ الأخرى في النظام الضوئي الثاني تنقل الطاقة الى

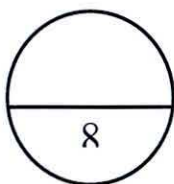
الالكترونات تمر بسلسلة نقل الالكترونات .....

- تقوم أنزيمات هذا النظام بشطر جزيئات الماء الى الالكترونات عالية الطاقة وايونات هيدروجين

2- وجود الهرمونات الجنسية لإظهار صفة الصلع ؟ ص 129 ك 1

.... أليل الصلع يكون سائد في حالة وجود الهرمونات الجنسية الذكرية ويكون متنحي في حالة

.... وجود الهرمونات الجنسية الانثوية .....



درجة السؤال الخامس





**السؤال السادس (أ) فسر علمياً :**

( 2 x 2 = 4 درجات )

4

1 - يمكن إحداث التلقيح الخلطي بسهولة في نبات البازلاء ؟ صد 95 ك 1

....من خلال نزع المتك منها قبل نضجها ثم احاطها بكيس من الورق على ان تنتقل اليها حبوب اللقاح

.....بطريقه صناعية في الوقت المناسب.....

2 - انتقال غاز الاكسجين من الحويصلات الهوائية الى الدم بسهولة ؟ صد 90 ك 2

.....تركيز  $O_2$  في الحويصلات أعلى منه في الدم مما يجعل ضغط الغاز ( $PO_2$ ) في الحويصلات أعلى منه

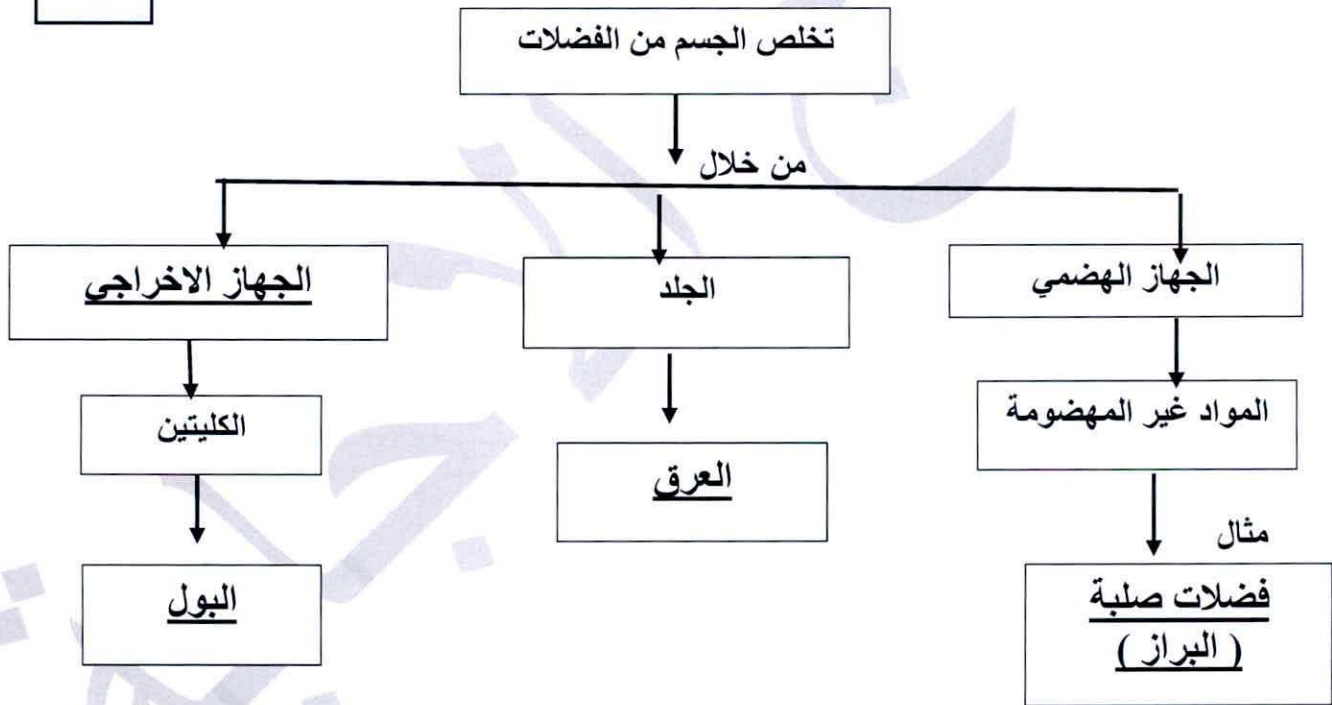
.....في الدم فينتقل بالانتشار من الحويصلات الى الدم في الشعيرات الدموية.....

almanahj.com/kw

**السؤال السادس (ب) اكمل المخططات التالية**

( 4 درجات ) صد 70 ك 2

4



درجة السؤال السادس

\*\*\* انتهت الأسئلة \*\*\*

8

