

تم تحميل هذا الملف من موقع المناهج الكويتية



الملف نموذج اختبار تجريبي لنهاية الفترة الأولى

[موقع المناهج](#) ⇨ [المناهج الكويتية](#) ⇨ [الصف الثاني عشر العلمي](#) ⇨ [علوم](#) ⇨ [الفصل الأول](#)

روابط مواقع التواصل الاجتماعي بحسب الصف الثاني عشر العلمي



روابط مواد الصف الثاني عشر العلمي على تلغرام

[الرياضيات](#)

[اللغة الانجليزية](#)

[اللغة العربية](#)

[التربية الاسلامية](#)

المزيد من الملفات بحسب الصف الثاني عشر العلمي والمادة علوم في الفصل الأول

مذكرة الدرس الأول (لأجهزة العصبي)	1
اختبار إلكتروني من بداية الغدد الصماء عند الإنسان حتى نهاية صحة الغدد الصماء	2
نموذج اجابة اختبار الاحياء لمنطقة مبارك الكبير التعليمية	3
اجابة بنك اسئلة ممتاز في مادة الاحياء	4
اجابة بنك اسئلة للكورس الاول في مادة الاحياء	5



امتحان نهاية الفترة الدراسية الأولى للعام الدراسي ٢٠٢٢-٢٠٢٣ م

ملاحظة هامة: عدد صفحات الامتحان (٧) صفحات مختلفة

المجموعة الأولى: الأسئلة الموضوعية (السؤالين الأول والثاني)

السؤال الأول: (أ) اختر الإجابة الصحيحة علمياً لكل من العبارات التالية وذلك بوضع علامة (v) أمام الإجابة الصحيحة (٥ x ١ = ٥ درجات)

٥

(١) جميع الكائنات التالية لديها خلايا أو جهاز عصبي ماعدا :

- ☐ الهيدرا
- ☐ الاسفنج
- ☐ الديدان الحلقية
- ☐ الحشرات

(٢) أعصاب تنقل السيالات العصبية من المراكز العصبية إلى الأعضاء المنفذة:

- ☐ أعصاب واردة
- ☐ أعصاب مختلطة
- ☐ أعصاب حركية
- ☐ أعصاب حسية

(٣) هرمون يفرز من الغدة الدرقية:

- ☐ الثيروكسين
- ☐ الباراثيرويد
- ☐ الأنسولين
- ☐ اللوتيني

٤) يعتبر من مكونات خط الدفاع الثاني في الجهاز المناعي:

- ☐ العرق
☐ الجلد
☐ الدموع
☐ الاستجابة بالالتهاب

٥) أنتلوكين رقم _ _ _ له دور في المناعة الخلوية:

- ١ ☐
٢ ☐
٣ ☐
٤ ☐

السؤال الأول: (ب) ضع علامة صح (√) أمام العبارة الصحيحة وعلامة خطأ (x) أمام العبارة غير الصحيحة لكل عبارة من العبارات التالية (٥ x ١ = ٥ درجات)

٥

م	العبارة	الإجابة
١	مستقبلات الألم تعتبر من المنبهات الكيميائية	
٢	يقوم الجهاز العصبي السمبثاوي بتحفيز عملية الهضم	
٣	عند ارتفاع مستوى السكر في الدم يفرز هرمون الجلوكاجون من البنكرياس	
٤	الخلايا التائية القاتلة تفرز الأجسام المضادة	
٥	المضاد الحيوي عبارة عن مركب يحتوي على كائنات ممرضة ميتة أو ضعيفة	

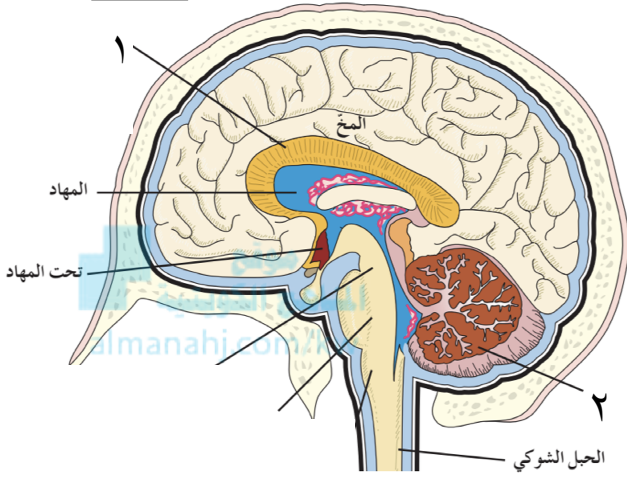
السؤال الثاني: (أ) اكتب الاسم أو المصطلح العلمي الذي تدل عليه كل عبارة من العبارات التالية (٥ x ١ = ٥ درجات)

٥

م	العبارة	الإجابة
١	امتدادات سيتوبلازمية قصيرة وكثيرة في الخلية العصبية	
٢	أماكن اتصال بين خليتين عصبيتين أو بين خلية عصبية وخلية غير عصبية	
٣	حالة تظهر عند حدوث خلل في الغدة الدرقية وإنتاج كمية زائدة من الثيروكسين	
٤	غدة في جسم الإنسان تسمى بالغدة القائد	
٥	خلايا لمفاوية تنشط خلال الاستجابة المناعية وتتحول إلى خلايا بلازمية تفرز أجسام مضادة	

السؤال الثاني: (ب) ادرس الأشكال التالية جيداً ثم أجب عن المطلوب (٥ x ١ = ٥ درجات)

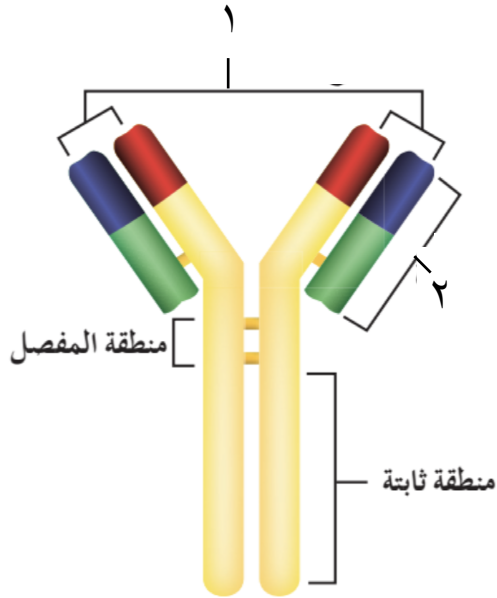
٥



أولاً: الشكل يمثل تركيب الدماغ
اكتب البيانات التي تشير إليها البيانات التالية

(١) -----

(٢) -----



ثانياً: الشكل يمثل تركيب الجسم المضاد
اكتب البيانات التي تشير إليها البيانات التالية

(١) -----

(٢) -----

المجموعة الثانية: الأسئلة المقالية
(الأسئلة من الثالث إلى الخامس)

٤

السؤال الثالث: (أ) علل لما يلي تعليلاً علمياً سليماً (٢ x ٢ = ٤ درجات)

١- انتقال السيالة العصبية في الألياف المغلفة بالميلين أسرع من الألياف عديمة الميلين ؟



٢- يطلق على الخلايا التائية المساعدة T4 ؟

٤

السؤال الثالث: (ب) كيف تفسر علمياً كلاً مما يلي (٢ x ٢ = ٤ درجات)

١- أسباب وجود جهد الراحة ؟

٢- طريقة هرمون الباراثيرويد لزيادة مستوى الكالسيوم في الدم ؟

٤

السؤال الثالث: (ج) ادرس الشكل التالي جيداً ثم أجب عن المطلوب (٢ x ٢ = ٤ درجات)

الرسم المقابل يوضح تركيب الحبل الشوكي والمطلوب



رقم (١) يمثل

ويمر من خلاله

درجة السؤال الثالث
١٢

السؤال الرابع: (أ) اقرأ العبارات العلمية التالية ثم أجب عن المطلوب (٣ x ٢ = ٦ درجات)

٦

١- (تختلف أشكال الخلايا العصبية حسب شكلها ووظيفتها)

عدد أنواع الخلايا العصبية من حيث الشكل ؟

٢- (البنكرياس عضو مشترك بين الجهاز الهضمي والهرموني)

علل اعتباره غدة مختلطة ؟



٣- (يعتبر العرق من خطوط الدفاع الأولى في الجسم)

كيف يقوم بمنع تكاثر الجراثيم الضارة ؟

٦

السؤال الرابع: (ب) أجب عن الأسئلة التالية (٣ x ٢ = ٦ درجات)

١- لماذا يسمى الفعل المنعكس بالفعل المنعكس الشوكي ؟

٢- ما أهمية هرمون الأوكسيتوسين الذي يفرز من الفص الخلفي للغدة النخامية ؟

٣- عدد أنواع الخلايا التائية ؟

السؤال الخامس: (أ) قارن بإكمال الجدول التالي حسب المطلوب علمياً (٣ × ٢ = ٦ درجات)

٦

وجه المقارنة	مرحلة زوال الاستقطاب	مرحلة عودة الاستقطاب
جهد غشاء الخلية (من - إلى)		
وجه المقارنة	هرمون كالسيتونين	هرمون الكورتيزول
الغدة التي تفرزه		
وجه المقارنة	المناعة الاستجابية الأولية	المناعة الاستجابية الثانوية
سرعة الاستجابة		

السؤال الخامس: (ب) تمعن في المفاهيم التالية ثم اختر المفهوم الذي لا يتناسب مع البقية مع ذكر السبب (٣ × ٢ = ٦ درجات)

٦

١- الجلد - الحمض المعدي - الاستجابة بالالتهاب - الدموع

- المفهوم المختلف _____
- السبب _____

٢- هرمون النمو - هرمون الحليب - هرمون موجه لقشرة الكظرية - هرمون مضاد لإدرار البول

- المفهوم المختلف _____
- السبب _____

١- الزهري - الكزاز - السيلان - الإيدز

- المفهوم المختلف _____
- السبب _____