

تم تحميل هذا الملف من موقع ملفات الكويت التعليمية



[com.kwedufiles.www//:https](https://www.kwedufiles.com)

*للحصول على أوراق عمل لجميع الصفوف وجميع المواد اضغط هنا

* للحصول على أوراق عمل لجميع مواد الصف الخامس اضغط هنا

<https://kwedufiles.com/5>

* للحصول على جميع أوراق الصف الخامس في مادة علوم وجميع الفصول, اضغط هنا

<https://kwedufiles.com/5science>

* للحصول على أوراق عمل لجميع مواد الصف الخامس في مادة علوم الخاصة بـ الفصل الأول اضغط هنا

<https://www.kwedufiles.com/5science1>

* لتحميل كتب جميع المواد في جميع الفصول للـ الصف الخامس اضغط هنا

<https://www.kwedufiles.com/grade5>

* لتحميل جميع ملفات المدرس فرح الشمري اضغط هنا

[bot_kwlinks/me.t//:https](https://t.me/bot_kwlinks)

للحصول على جميع روابط الصفوف على تلغرام وفيسبوك من قنوات وصفحات: اضغط هنا

الروابط التالية هي روابط الصف الخامس على مواقع التواصل الاجتماعي

مجموعة الفيسبوك

صفحة الفيسبوك

مجموعة التلغرام

بوت التلغرام

قناة التلغرام

رياضيات على التلغرام



وزارة التربية

الإدارة العامة لمنطقة العاصمة التعليمية

مدرسة محمد الفايز . بنين

مذكرة أسئلة للصف الخامس

لمادة العلوم

للفصل الدراسي الأول ٢٠١٩-٢٠٢٠

عزيزي الطالب المذكرة لا تغني عن الكتاب
المدرسي

اعداد :المعلمة فرح الشمري

رئيسة القسم : ريم السليمان
مديرة المدرسة : ايمان الناصر

السؤال الأول : اكتب كلمة (صحيحة) أمام العبارة الصحيحة و(خطأ) أمام العبارة غير الصحيحة فيما يلي:

- ١- مدارات الكواكب حول الشمس تأخذ شكلا دائريا ()
- ٢- يصل للأرض صيفا أكبر من ضوء الشمس المباشر ()
- ٣- . تحمل الأشعة تحت حمراء على تفكيك جزيء الأكسجين ()
- ٤- . جزيء الأوزون يتكون من ثلاث ذرات هيدروجين ()
- ٥- . تحتاج العضلات لأداء تمرين إلى المغذيات فقط ()
- ٦- يخفق قلبك ببطء أحيانا ليوفر لعضلاتك ما تحتاجه من أكسجين ومغذيات ()
- ٧- لا يستعيد جسمك وظائفه الحيوية بعد التعرض للكسر ()
- ٨- . بدلة رائد الفضاء تساعد على التكيف مع النظام البيئي في الفضاء ()
- ٩- جسم الإنسان قادر على الاستشفاء الذاتي بعدة عمليات جراحية ()
- ١٠- - الشهيق عملية يتم فيها طرد غاز ثاني أكسيد الكربون ()

السؤال الثاني : اكتب المصطلح العلمي الدال لكل من العبارات التالية:

- ١- تجمع من النجوم والكواكب والأقمار وأجسام كونية أخرى . (.....)
- ٢- مجرة حلزونية الشكل تنتمي إليها الشمس والأرض وبقية الكواكب (.....)
- ٣- عضو كيسي الشكل ذو جدران عضلية . (.....)
- ٤- عضو أنبوبي الشكل يقع في الجهاز الهضمي تتم فيه معظم عملية الهضم (.....) .
- ٥- نوع من الأوعية الدموية ينقل الدم من القلب إلى باقي أنحاء الجسم. (.....)
- ٦- احد مكونات الدم و تساعد على شفاء الجروح . (.....)
- ٧- ينتج عن فقدان الدم من الجهاز الدوري بسبب تمزق الاوعية الدموية (.....).

- ٨- تتفرع من الحبل الشوكي لتصل الى كل أجزاء جسم الانسان (.....)
- ٩- : الإجراءات التي يمكن تقديمها للمصاب في مكان الحادث قبل الوصول الى مركز الرعاية الصحية (.....)

- ١٠- تمزق او تهتك يصيب العظم لعدة أسباب مثل السقوط او الاصطدام (.....)

السؤال الثالث : اختر الإجابة الصحيحة بوضع (O) على الإجابة الصحيحة من بين العبارات التالية :

- ١- موضع يلتقي فيه عظام :
أ. المفصل ب. الغضروف ج. الرباط د. الوتر
- ٢- نسيج متين مرن يمنع احتكاك عظمين احدهما بالآخر ويمنع تأكلهما :
أ. الرباط ب. الغضروف ج. المفصل د. الجمجمة
- ٣- :تبدء عملية الهضم في :
أ. المعدة ب. الفم ج. الأمعاء د. المريء
- ٤- عضو كيسبي الشكل ذو جدران عضلية :
أ. المعدة ب. المريء ج. الأمعاء الدقيقة د. الأمعاء الغليظة
- ٥- نسيج متين مرن يشد العظام معا ٣
أ. الغضروف ب. المفصل ج. الرباط د. القفص الصدري

٦- الجزء الذي يساعدني على الانحناء هو

أ. الغضروف ب. المفصل ج. العظم د. القفص الصدري

٧- تحوي على تجمع من النجوم و الكواكب والأقمار وأجسام كونيه أخرى، هي :

أ. المجرة ب. النجوم ج. الكواكب د. الكون

٨- أجرام سماويه تسبح بالفضاء ، معتمه :

أ. الكواكب ب. الكون ج. النجوم د. المجرة

٩- ليس مما يلي أعراض الكسر:

أ. الوخز والخدر ب. فقدان الوعي ج. ألم شديد د. انتفاخ المنطقه

١٠- يساعد الطبيب المعالج للكسر في تحديد نوع الكسر ، ووضع الجبيره المناسبه :

أ. أشعه سينييه ب. ضوء الشمس ج. أشعه فوق بنفسجي د. ضربات القلب


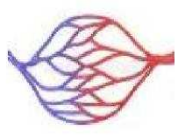

السؤال الرابع : أكمل جدول المقارنات التاليه:

وجه المقارنه	الأشعه السينيه	الجبيره
الإستخدام

وجه المقارنه	الجبيه	الضماده / الشاش
الأهميه

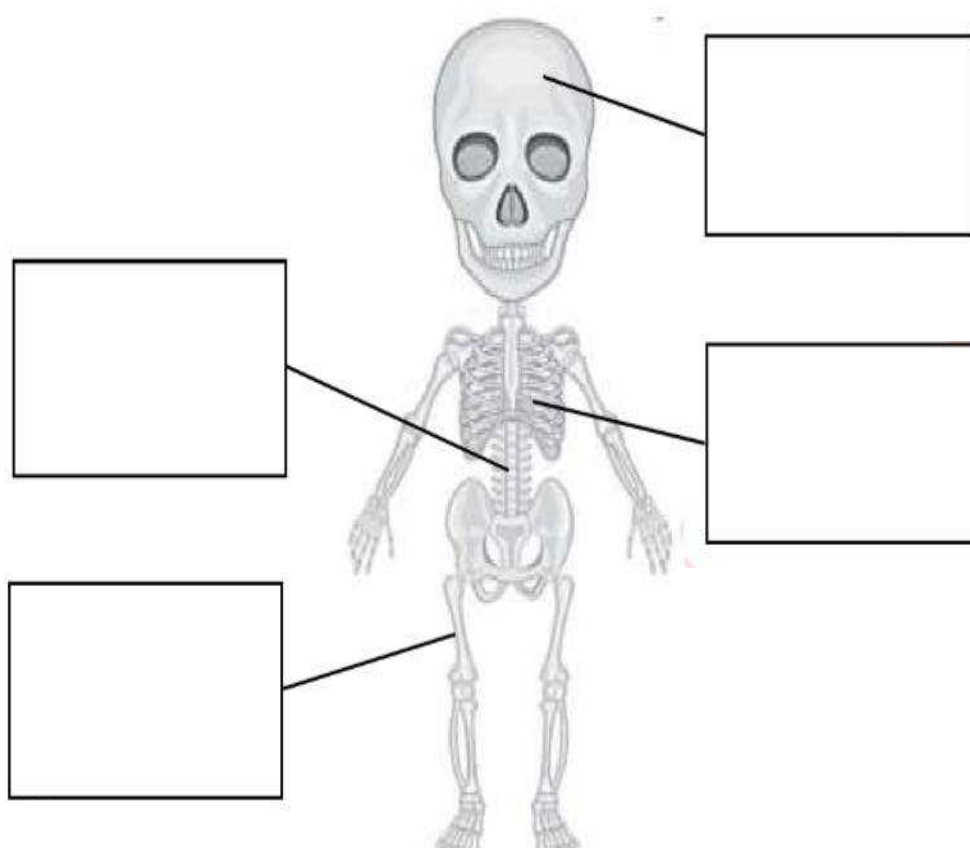
وجه المقارنه	كريات الدم الحمراء	كريات الدم البيضاء
الوظيفه

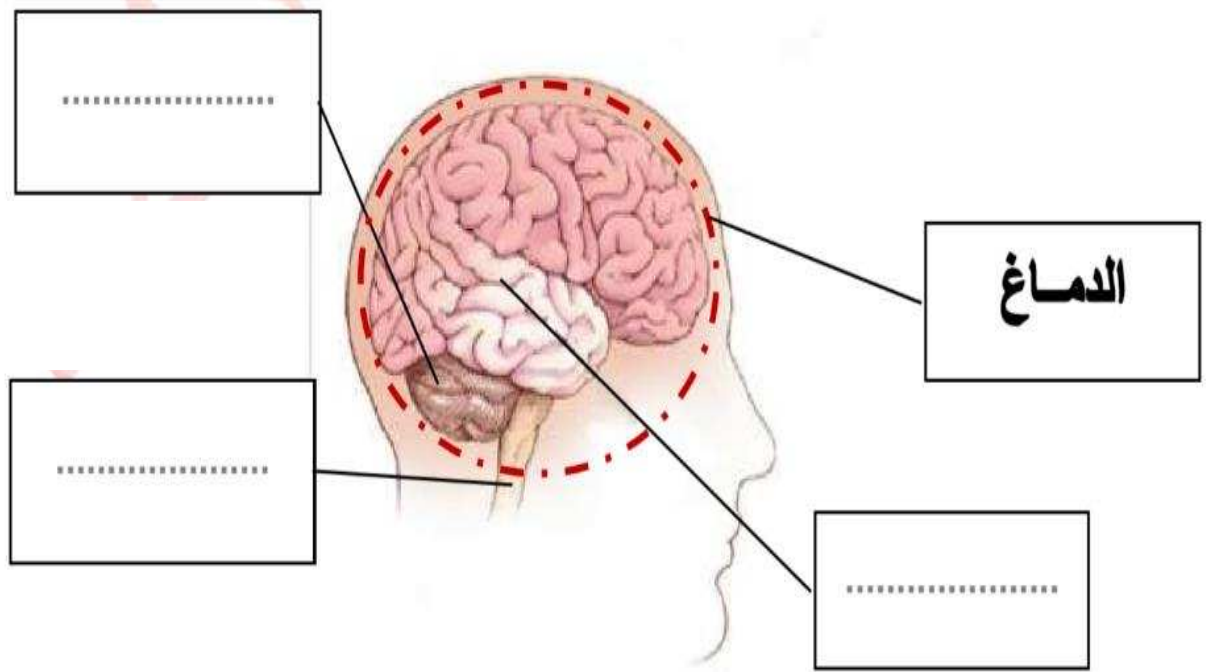
وجه المقارنه	الغضروف	الرباط
الأهميه

أوجه المقارنه	الأوعيه الدمويه		
	الشريان	الشعيرات الدمويه	الوريد
الرسم			
اللون
الحجم
يحمل الدم

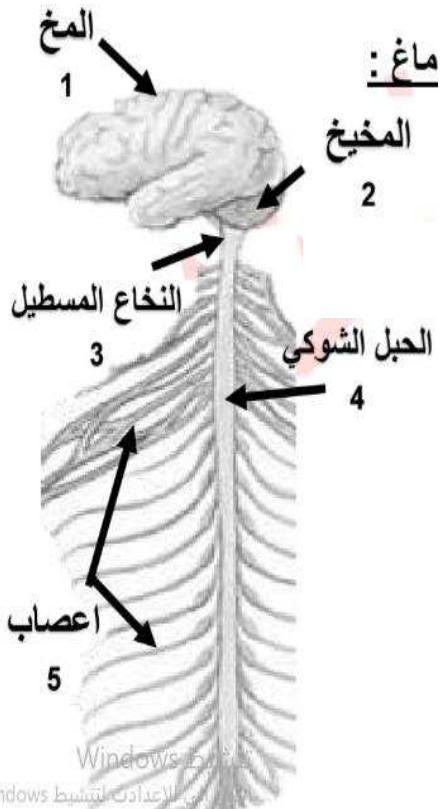
أوجه المقارنه	الرسم	الوظيفة
.....
.....
.....
.....

السؤال الخامس : أكمل البيانات على الرسم :

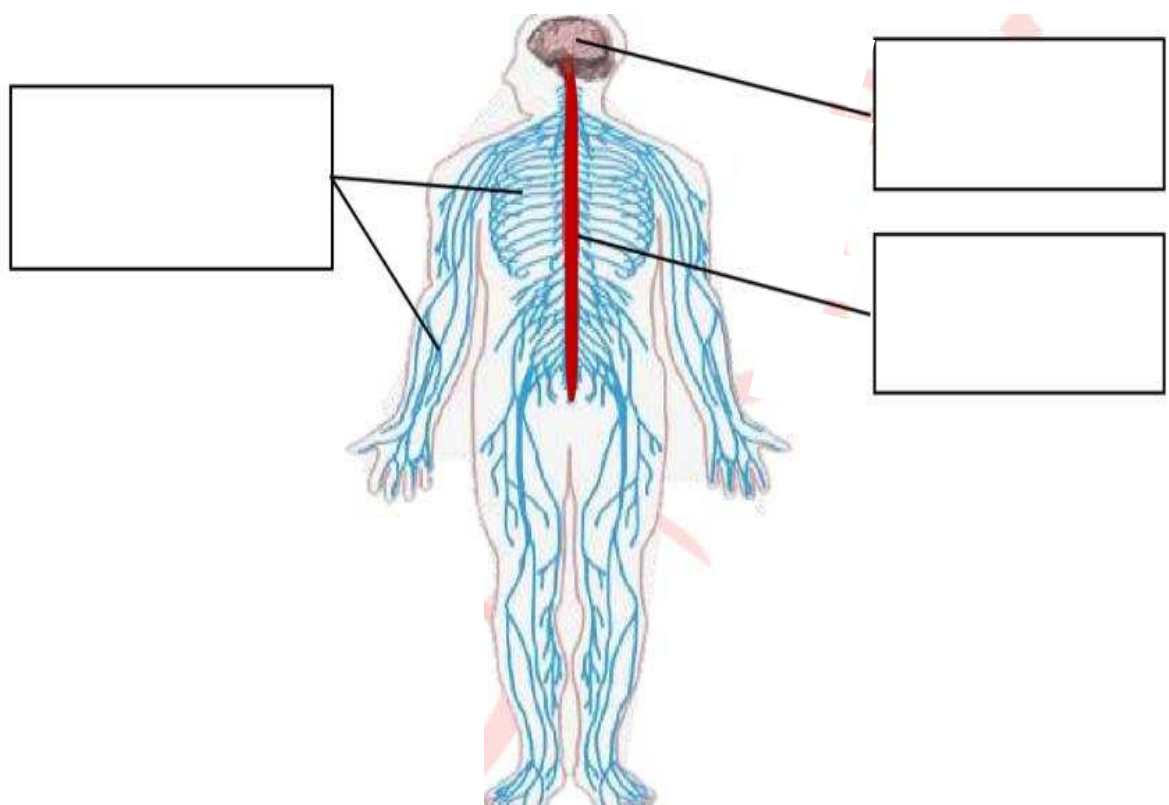
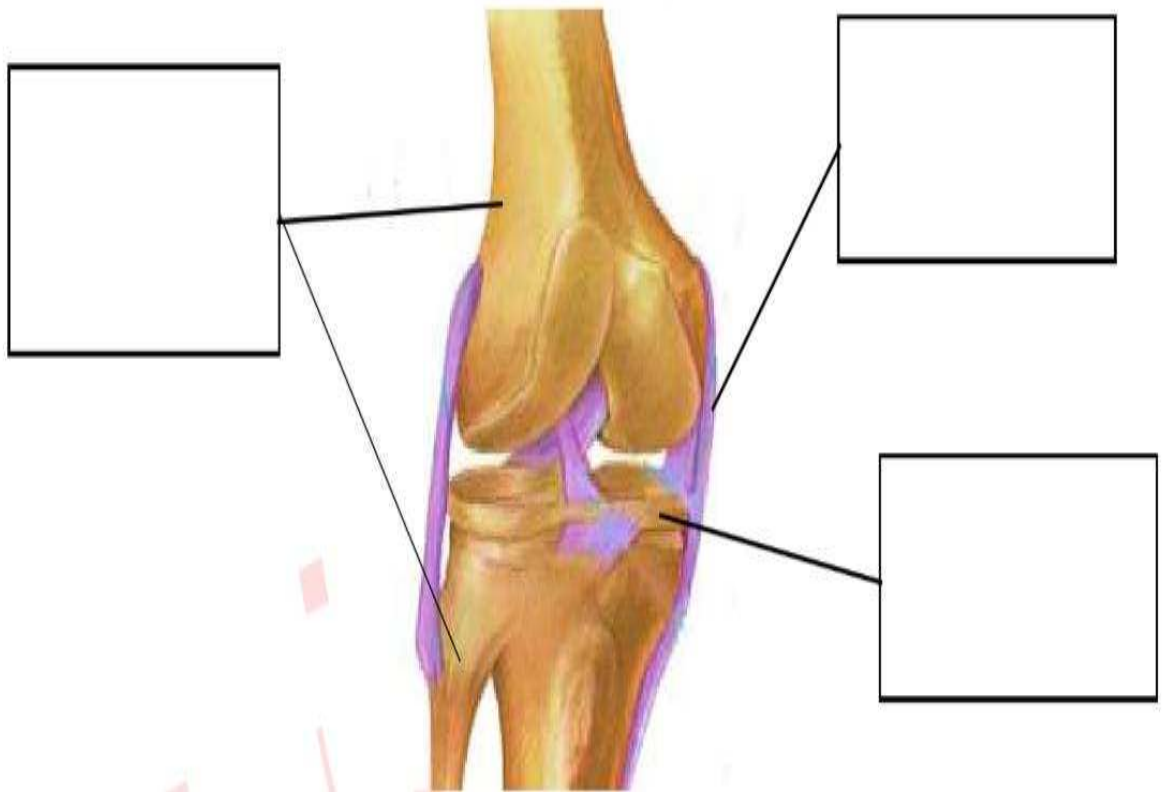




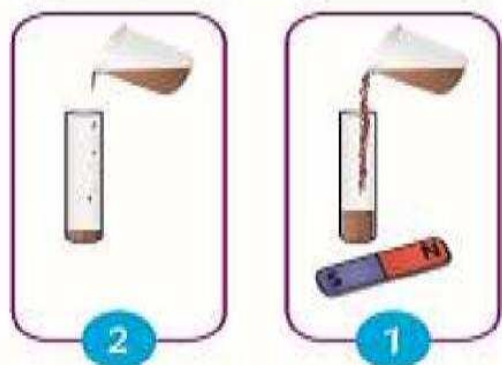
السؤال السادس: صل بين الوظيفة والجزء المسئول عنها من أجزاء الدماغ :



الوظيفة	الرقم
مركز الحركة و السيطرة على التوازن في جسم الإنسان	(.....)
نقل الرسائل الحسية من أجزاء الجسم للحبل الشوكي	(.....)
تحديد وضع الرأس للجسم و وضع الرأس للأرض	(.....)
تنقل الرسائل الحسية من و إلى الدماغ	(.....)
تنسيق بين الجهاز العصبية العضلات لتوفير الأتزان	(.....)



السؤال السابع: من خلال اجرائك لتجربة " السائل المغناطيسي " ، أجب عن المطلوب:



.....	الانبوب يمثل
.....	السائل المغناطيسي يمثل
.....	المغناطيس يمثل

السؤال الثامن : : علل لما يلي تعليلا سليماً علمياً :

(١) يزداد رواد الفضاء طولا بعد عودتهم من الفضاء .

.....

(٢) يشعر رواد الفضاء بآلاما في الظهر عند عودتهم من الفضاء وسهولة بكسر العظام :

.....

(٣) فقدان قدره على تحريك الجزء المصاب بالكسر:

.....

(٤) وضع الجبيره على الجزء المصاب.

.....

٥) كيف حافظت الأرض على غلافها الجوي والمائي •

.....

٦) ظهور ثقب في طبقة الأوزون فوق القارة القطبية الجنوبية.

.....

٧) لا يمكنك العيش على كوكب المريخ رغم أن سطحه يغطيه السحب الرقيقة البيضاء.

.....

٨) لا يمكنك العيش على سطح كوكب الزهرة رغم أن سطحه يحوي على السهول والوديان.

.....

٩) رفع الجزء المصاب بالنزيف فوق مستوى القلب :

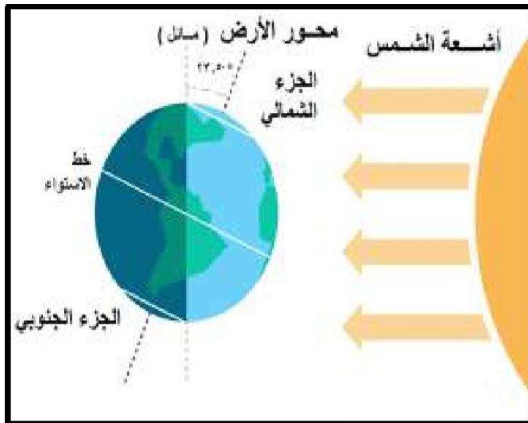
.....

١٠) تنقبض ذراعك بسرعة مبتعدة عند ملامسة شيئاً ساخناً .

.....

السؤال التاسع : اكمل الجدول التالي:

	عطارد	الزهرة	الأرض	المريخ	المشتري	زحل	اورانوس	نبتون
ترتيب الكوكب	١	٢	٣	٤	٥	٦	٧	٨
عدد الاقمار								
حجم الكوكب								
مقومات الحياة								
اهم الخصائص								



السؤال العاشر : حلل الصورة التاليه ثم أجب عن المطلوب:

فصل الصيف يقع في الجزء

فصل الشتاء يقع في الجزء

الاستنتاج :

١-محور الأرض المائل البعيد من الشمس ، تسقط أشعة الشمس

بشكل ، و بكميات من الضوء.....لذلك ينتج عنه

فصل

٢- محور الأرض المائل البعيد من الشمس ، تسقط أشعة الشمس

بشكل ، و بكميات من ل ضوء.....لذلك ينتج عنه

فصل