

تم تحميل هذا الملف من موقع المناهج الكويتية



محمد البلاطي

الملف أسئلة اختبار القصير من منصة البلاطي

[موقع المناهج](#) ⇨ [المناهج الكويتية](#) ⇨ [الصف الحادي عشر العلمي](#) ⇨ [علوم](#) ⇨ [الفصل الثاني](#)

روابط مواقع التواصل الاجتماعي بحسب الصف الحادي عشر العلمي



روابط مواد الصف الحادي عشر العلمي على تلغرام

[الرياضيات](#)

[اللغة الانجليزية](#)

[اللغة العربية](#)

[التربية الاسلامية](#)

المزيد من الملفات بحسب الصف الحادي عشر العلمي والمادة علوم في الفصل الثاني

بنك أسئلة احياء	1
بنك أسئلة	2
أسئلة اختبارات وإجاباتها النموذجية	3
توزيع الموضوعات والدروس على الأسابيع للفترة الثانية	4
بنك أسئلة أجهزة جسم الانسان	5

توقعات ليلة الامتحان أسئلة امتحانات تجريبية قصير (أ)



الأحياء

الفصل الدراسي الثاني

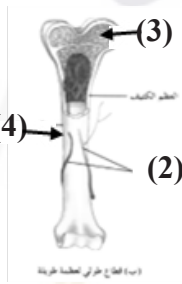
2025 - 2024

4

السؤال الأول :

أ- اكتب المصطلح العلمي التي تدل عليه كل من العبارات التالية :
($1 = \frac{1}{2} \times 2$ درجة واحدة)

- 1- قنوات دائرية على شكل فراغات في العظم الكثيف تمر خلالها الأعصاب و الأوعية الدموية .
()
- 2- حالة تُصيب العضلة عند توقُّف تغذيتها بالـ ATP بعد الموت.
()



ب- اكمل البيانات علي الرسم : ($1 = \frac{1}{2} \times 2$ درجة واحدة)

- 1- يشير رقم (2) الى
- 2- يشير رقم (4) الى

السؤال الثاني :

أ- علل لما يأتي تعليلا علمياً سليماً : ($1 = \frac{1}{2} \times 2$ درجة واحدة)

- 1- يحصل النسيج الغضروفي علي الغذاء علي الرغم من عدم احتوائه علي أوعية دموية؟
.....
- 2- تجمع العضلات القلبية بين صفات العضلات الهيكلية و العضلات الملساء؟
.....

ب- اختر الكلمة غير المنسجمة مع البقية مع ذكر السبب : ($1 = \frac{1}{2} \times 2$ درجة واحدة)

- 1- الجمجمة – القفص الصدري – عظم الترقوة – العمود الفقاري
المفهوم :
السبب :
- 2- عضلة هيكلية – عضلة ارادية – عضلة ملساء – عضلة مخططة
المفهوم :
السبب :

مع أطيب التمنيات بالنجاح والتوفيق،،،

السؤال الأول :

4

أ- اكتب المصطلح العلمي التي تدل عليه كل من العبارات التالية :
($1 = \frac{1}{2} \times 2$ درجة واحدة)

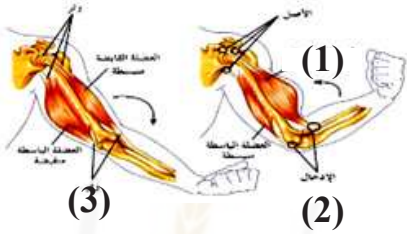
1- هيكل الإنسان الذي يتكون من عظام الذراعين و الساقين و عظام الحوض و الأكتاف.

()

2- عضلات لاإرادية غير مخططة توجد في جدران الأعضاء الجوفاء .

()

ب- اكمل البيانات علي الرسم : ($1 = \frac{1}{2} \times 2$ درجة واحدة)



1- العضلة القابضة في الشكل (2) تكون

2- العضلة القابضة في الشكل (3) تكون

السؤال الثاني :

أ- علل لما يأتي تعليلا علمياً سليماً : ($1 = \frac{1}{2} \times 2$ درجة واحدة)

1- تختلف العظام في أشكالها و أحجامها ؟

2- تُسمى خلايا العضلات الهيكلية بالألياف العضلية ؟

ب- اختر الكلمة غير المنسجمة مع البقية مع ذكر السبب : ($1 = \frac{1}{2} \times 2$ درجة واحدة)

1- عظام الساقين – عظام الحوض – العمود الفقاري – عظام الأكتاف

المفهوم :

السبب :

2- عضلة ملساء – عضلة لاإرادية – عضلة هيكلية – عضلة غير مخططة

المفهوم :

السبب :

مع أطيب التمنيات بالنجاح والتوفيق،،،

السؤال الأول :

4

أ- اكتب المصطلح العلمي التي تدل عليه كل من العبارات التالية :
($1 = \frac{1}{2} \times 2$ درجة واحدة)

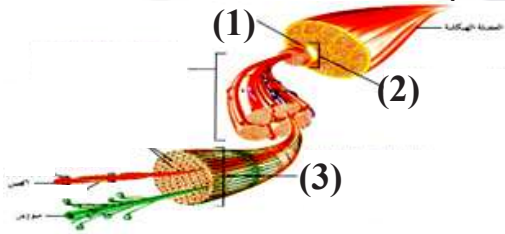
1- نقطة الاتصال بين النهاية المحورية للخلية العصبية والليف العضلي .

()

2- خلايا مبعثرة داخل نسيج العظم ضرورية لنمو العظام وترميمها .

()

ب- اكمل البيانات علي الرسم : ($1 = \frac{1}{2} \times 2$ درجة واحدة)



1- يشير الرقم (2) الي

2- يشير الرقم (3) الي

السؤال الثاني :

أ- علل لما يأتي تعليلا علميا سليما : ($1 = \frac{1}{2} \times 2$ درجة واحدة)

1- العظم الكثيف كتلته خفيفة ؟

2- انقباض العضلات الهيكلية بدرجة بسيطة ؟

ب- اختر الكلمة غير المنسجمة مع البقية مع ذكر السبب : ($1 = \frac{1}{2} \times 2$ درجة واحدة)

1- نخاع العظم الأحمر - خلايا الدم - نسيج العظم الاسفنجي - العظم الكثيف

المفهوم :

السبب :

2- الادخال - الأصل - الوتر - الاربطة

المفهوم :

السبب :

مع أطيب التمنيات بالنجاح والتوفيق،،،

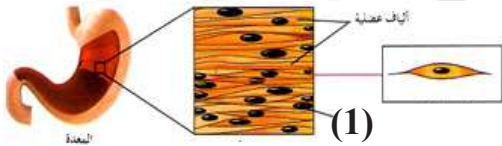
4

السؤال الأول :

- أ- اكتب المصطلح العلمي التي تدل عليه كل من العبارات التالية :
($1 = \frac{1}{2} \times 2$ درجة واحدة)
1- النسيج الرخو الذي يملأ تجاويف العظام .

- 2- استجابة العضلة الهيكلية لإستثارة واحدة أو نبضة عصبية واحدة فاعلة .

- ب- اكمل البيانات علي الرسم : ($1 = \frac{1}{2} \times 2$ درجة واحدة)

- 1- اذكر أي نوع من العضلات يشير اليها الشكل
2- يشير الرقم (1) الي


السؤال الثاني :

- أ- علل لما يأتي تعليلا علمياً سليماً : ($1 = \frac{1}{2} \times 2$ درجة واحدة)

- 1- قدرة العظام علي تكوين خلايا الدم ؟

- 2- قد يصاب الانسان بتشنجات عضلية مؤلمة ؟

- ب- اختر الكلمة غير المنسجمة مع البقية مع ذكر السبب : ($1 = \frac{1}{2} \times 2$ درجة واحدة)

- 1- نخاع العظم الأصفر-العظم الاسفنجي -تجاويف العظام الطويلة - خلايا دهنية

المفهوم :
السبب :

- 2- العظام - المفاصل - التروبونين - الغضاريف

المفهوم :
السبب :

مع أطيب التمنيات بالنجاح والتوفيق ،،،

السؤال الأول :

4

أ- اكتب المصطلح العلمي التي تدل عليه كل من العبارات التالية :

($1 = \frac{1}{2} \times 2$ درجة واحدة)

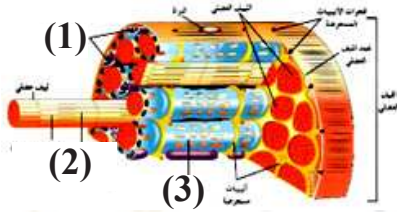
1- تراكيب اسطوانية دقيقة يتكون منها الليف العضلي تتكون من خيوط بروتينية .

()

2- أماكن تلاقي العظام التي تسمح بالحركة .

()

ب- اكمل البيانات علي الرسم : ($1 = \frac{1}{2} \times 2$ درجة واحدة)



1- يشير الرقم (2) الي

2- يشير الرقم (3) الي

السؤال الثاني :

أ- علل لما يأتي تعليلا علمياً سليماً : ($1 = \frac{1}{2} \times 2$ درجة واحدة)

1- تحتاج العضلة الي الطاقة من جزيئات ATP لتتقبض؟

.....

2- الغضروف المرن اكثر أنواع الغضاريف مرونة ؟

.....

ب- اختر الكلمة غير المنسجمة مع البقية مع ذكر السبب : ($1 = \frac{1}{2} \times 2$ درجة واحدة)

1- مفصل الكرة والحق – مفصل بين فقرات العمود الفقاري – مفصل رزي – مفصل الرسغ

المفهوم :

السبب :

2- الاكتين – الميوسين – الالستين – التروبونين

المفهوم :

السبب :

مع أطيب التمنيات بالنجاح والتوفيق،،،



احرص على اقتناء سلسلة منصة البلاطي

- كتاب الشرح.
- كتاب الأسئلة.
- كتاب إجابة الأسئلة.
- المراجعة النهائية (الأسئلة - الإجابة).
- توقعات ليلة الامتحان (الأسئلة - الإجابة).
- كبسولة ليلة الامتحان.
- برشامة ليلة الامتحان.



الأحياء 11

الفصل الدراسي الثاني

2025 - 2024

استمتع بتجربة التعلم
مع منصة البلاطي

