

تم تحميل هذا الملف من موقع المناهج الكويتية



الملف نموذج أسئلة منطقة الجهراء التعليمية

[موقع المناهج](#) ⇨ [المناهج الكويتية](#) ⇨ [الصف السابع](#) ⇨ [رياضيات](#) ⇨ [الفصل الثاني](#)

روابط مواقع التواصل الاجتماعي بحسب الصف السابع

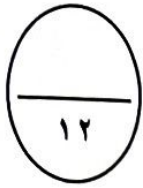


روابط مواد الصف السابع على تلغرام

الرياضيات	اللغة الانجليزية	اللغة العربية	التربية الاسلامية
---------------------------	----------------------------------	-------------------------------	-----------------------------------

المزيد من الملفات بحسب الصف السابع والمادة رياضيات في الفصل الثاني

مذكرة تدريسية لمنهج الكفايات	1
مراجعة الاختبار القصير الثاني	2
اختبار تقويمي إثرائي ثاني	3
حل كامل الكتاب المطبعة الأولى	4
مراجعة الاختبار التقويمي الثاني	5



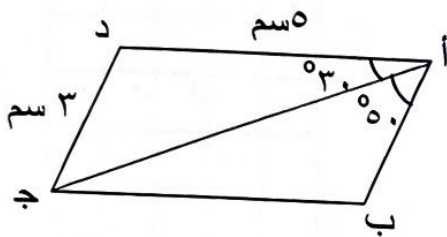
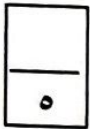
أسئلة المقال : (أجب عن جميع أسئلة المقال موضحاً خطوات الحل في كل منها)

السؤال الأول :

٢ (حل المعادلة :

$$ص + \frac{1}{6} = \frac{1}{5}$$

موقع
المناهج الكويتية
almanahj.com/kw



ب (في الشكل المقابل: أ ب ج د متوازي الأضلاع ، أكمل كلاً ما يلي :

ق (أ ب) = السبب :

ق (ب) = السبب :

ق (د ب) = السبب :

ق (د ب) = السبب :

ق (د ب) = السبب :

ق (د ب) = السبب :

ق (د ب) = السبب :

ق (د ب) = السبب :

ق (د ب) = السبب :

ج (أوجد ناتج : ٧٠٪ من ٥١



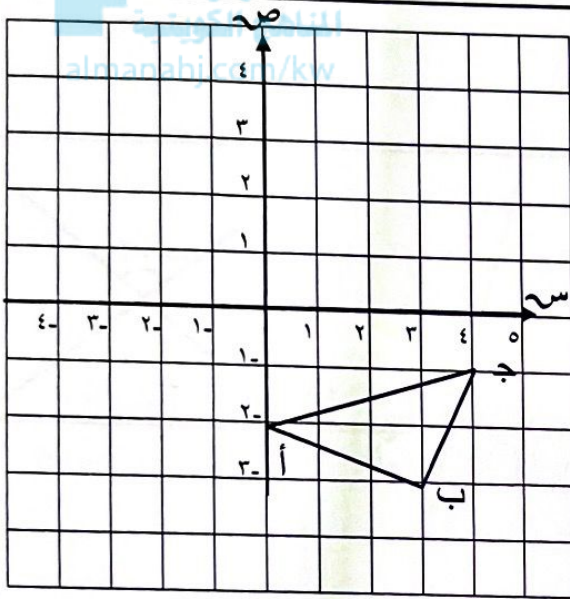
السؤال الثاني:

٢) أوجد الناتج في أبسط صورة :

$$= 3 \frac{3}{4} + 3 \frac{1}{8}$$



٤



ب) في المستوي الاحداثي أنشئ المثلث أ'ب'ج' بعمل
ازاحة للمثلث أ ب ج ٥ وحدات يساراً ، ثم حدد
احداثيات النقاط أ' ، ب' ، ج'

أ' (،)

ب' (،)

ج' (،)

٥

ج) في إحدى المدارس كانت نسبة عدد متعلمي الصف التاسع إلى عدد متعلمي الصف السابع هي ٥ : ٣

فإذا كان عدد متعلمي الصف التاسع ١٢٠ متعلماً ، فما عدد متعلمي الصف السابع ؟

٣

السؤال الثالث:

(٢) رتب تنازلياً :

$$\frac{4}{6}, \frac{4}{5}, \frac{4}{7}$$

موقع
المناهج الكويتية
almanahj.com/kw

ب) في الشكل المقابل ، أكمل كلاً مما يلي :

ق (ب د ج) = السبب :

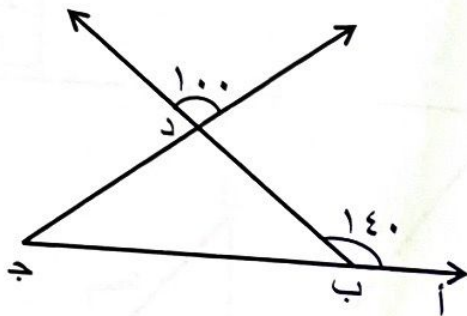
ق (ج ب د) = السبب :

ق (ب ج د) = السبب :

ق (ب ج د) = السبب :

ق (ب ج د) = السبب :

ق (ب ج د) = السبب :



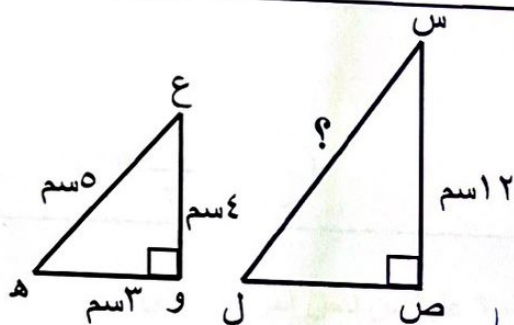
ج) احسب مقدار الزكاة الواجبة على مبلغ ٣٢٠٠٠ دينار حال عليه الحول .

السؤال الرابع:

٢) ارسم المثلث أ ب ج حيث أ ب = ٦ سم ، أ ج = ٤ سم ، ب ج = ٣ سم .
وحدد نوع المثلث بالنسبة لزاويه .

موقع
المناهج الكويتية
almanahj.com/kw

ب) Δ س ص ل $\sim \Delta$ ع و ه
أوجد س ل



ج) تم تدوير اللوحة الدائرية ذات المؤشر مرة واحدة :

أوجد كل مما يلي :

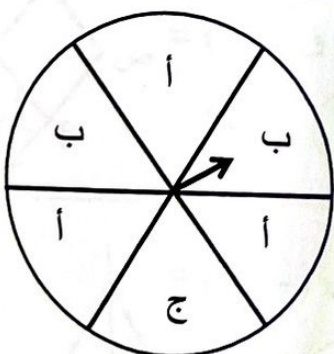
ل (ظهور أ) =

ل (عدم ظهور ب) =

ل (ظهور هـ) =

ل (ظهور ب و ج) =

ل (ظهور ب أو ج) =



الخامس: البنود الموضوعية		١	في البنود (٤-١) ظل في ورقة الإجابة (١) إذا كانت العبارة صحيحة ، وظلل (ب) إذا كانت العبارة غير صحيحة :
(١) العامل المشترك الأكبر (ع . م . أ) للعددين ٢٤ ، ٢٨ هو ٤ .		(١)	(ب)
(٢) أطوال الأضلاع ٢ سم ، ٦ سم ، ٧ سم تصلح أن تكون أطوال أضلاع مثلث .		(١)	(ب)
(٣) عدد خطوط التماثل للشكل المعطى يساوي ٢		(١)	(ب)
(٤) إذا كان $\frac{ص}{٤} = \frac{٥}{٣}$ فإن $ص = \frac{٢٠}{٣}$		(١)	(ب)
ثانياً : في البنود (١٢-٥) لكل بند من البنود التالية أربعة اختيارات ، واحد فقط منها صحيح ، ظلل في ورقة الإجابة الدائرة الدالة على الإجابة الصحيحة:			
(٥) $٥\frac{٣}{٤} = ٣,٧٥ +$		(١) ٢	(ب) $\frac{١}{٢} ٨$
(٦) إذا كان ثمن علبة هدية واحدة $\frac{١}{٤}$ دينار فإن ثمن ٢٠ علبة من نفس النوع يساوي :		(ب) $\frac{١}{٢} ٨$	(ج) ٩
(٧) في الشكل المقابل اذا كان س ص ع ل معيناً ق (ل ع هـ) = ١٣٠° فإن ق (س هـ) =		(د) $\frac{١}{٢} ٩$	(ج) ٩
(٨) أ ب ج مثلث متطابق الأضلاع ، إذا أسقط العمود أ د على قاعدته ، فإن ق (ب أ د) =		(ب) $\frac{١}{٢} ٨$	(ج) ٩

٩) إذا كان $A(5, -3)$ هي صورة النقطة A' بالانعكاس في محور السينات فإن $A =$

- أ) $(5, -3)$ ب) $(5, 3)$ ج) $(-5, 3)$ د) $(-5, -3)$

١٠) السعر الأفضل لشراء الذهب هو :

- أ) ٢٥ دينار لكل ٥ جم ذهب ب) ٢٨ دينار لكل ٤ جم ذهب ج) ٣٠ دينار لكل ١٠ جم ذهب د) ٣٢ دينار لكل ٨ جم ذهب

١١) توفي رجل تاركاً أباً وأماً وأبناءً فإن نصيب الأم والأب معاً من هذه التركة =

- أ) $\frac{1}{8}$ التركة ب) $\frac{1}{6}$ التركة ج) $\frac{1}{4}$ التركة د) $\frac{1}{3}$ التركة

١٢) إذا كان احتمال فوزك في لعبة ما هو $\frac{4}{5}$ فإن احتمال عدم فوزك في صورة نسبة مئوية هو :

- أ) ٢٠% ب) ٤٠% ج) ٦٠% د) ٨٠%

إجابة السؤال الخامس

أولاً :

١	٢	٣
٢	٣	٤
٣	٤	٥
٤	٥	٦

ثانياً :

٥	٦	٧	٨	٩	١٠	١١	١٢
١	٢	٣	٤	٥	٦	٧	٨
٢	٣	٤	٥	٦	٧	٨	٩
٣	٤	٥	٦	٧	٨	٩	١٠
٤	٥	٦	٧	٨	٩	١٠	١١
٥	٦	٧	٨	٩	١٠	١١	١٢
٦	٧	٨	٩	١٠	١١	١٢	١٣
٧	٨	٩	١٠	١١	١٢	١٣	١٤