

تم تحميل هذا الملف من موقع المناهج الكويتية



حامد السلاخ

الملف نماذج اختبارية في بيولوجيا الخلية (العضيات والوظائف والتقنيات المخبرية)

موقع المناهج ← ملفات الكويت التعليمية ← الصف العاشر ← علوم ← الفصل الأول

روابط مواقع التواصل الاجتماعي بحسب الصف العاشر



روابط مواد الصف العاشر على تلغرام

[الرياضيات](#)

[اللغة الانجليزية](#)

[اللغة العربية](#)

[التربية الاسلامية](#)

المزيد من الملفات بحسب الصف العاشر والمادة علوم في الفصل الأول

<a href="#">اسئلة اختبارات واحاباتها النموذجية لسنوات سابقة 2015_2016 في مادة الاحياء</a>	1
<a href="#">نماذج اختبارات واحاباتها النموذجية لسنوات سابقة 2016 2017 في مادة العلوم</a>	2
<a href="#">ملخص بطريقة بسيطة ورائعة في مادة العلوم</a>	3
<a href="#">احابة بنك اسئلة رائع في مادة العلوم</a>	4
<a href="#">احابة اوراق عمل ممتازة في مادة العلوم</a>	5

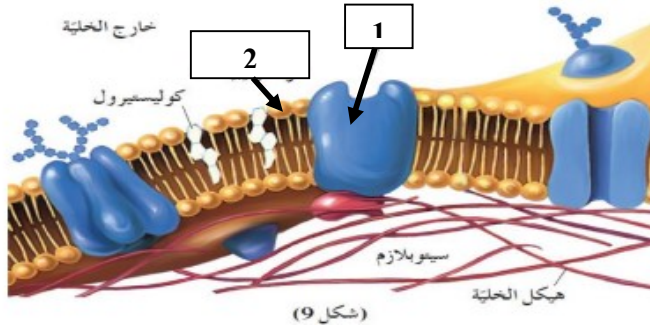
نموذج رقم ( 1 )

اختبار قصير أول تجريبي للصف العاشر الفصل الدراسي الأول 2025/2024

السؤال الأول

**\* اختر الإجابة الصحيحة: ( نصف درجة )**

- 1- حويصلات غشائية مستديرة وصغيرة الحجم تحوي داخلها مجموعة من الانزيمات الهاضمة :  
 الليسوسومات       الميتوكوندريا       البلاستيدات



**\* اكتب البيانات على الرسم: ( نصف )**

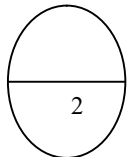
- 1- السهم رقم ( 1 ) يشير الي : .....
- 2- السهم رقم ( 2 ) يشير الي : .....

السؤال الثاني

**( أ ) : قارن بين كلامي يلي : ( نصف درجة )**

المجهر الماسح	المجهر النافذ	وجه المقارنة
		قوة التكبير

**( ب ) عدد أنواع البلاستيدات الخضراء ( يكتفى باثنين ) : ( نصف درجة )**



1- .....

2- .....

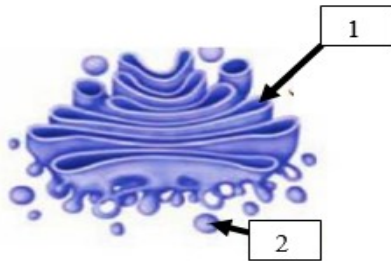
نموذج رقم ( 2 )

اختبار قصير أول تجريبي للصف العاشر الفصل الدراسي الأول 2025 / 2024

السؤال الأول

أ\* أكتب المصطلح العلمي : ( نصف درجة )

المصطلح	العبارة	
	مجموعة من الثنيات تمتد من الغشاء الداخلي للميتوكوندريا الى داخل حشوتها الداخلية	1



ب\* اكتب البيانات على الرسم : ( نصف )

- 1- السهم رقم ( 1 ) يشير الى : .....
- 2- السهم رقم ( 2 ) يشير الى : .....

السؤال الثاني

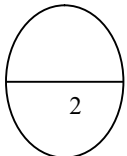
( أ ) علل لما يأتي : ( نصف درجة )

- الخلايا العصبية لا تمتك القدرة على الانقسام ؟

.....  
.....

( ب ) عدد المبادئ الثلاث للنظرية الخلية ( نصف درجة )

- 1- .....
- 2- .....
- 3- .....



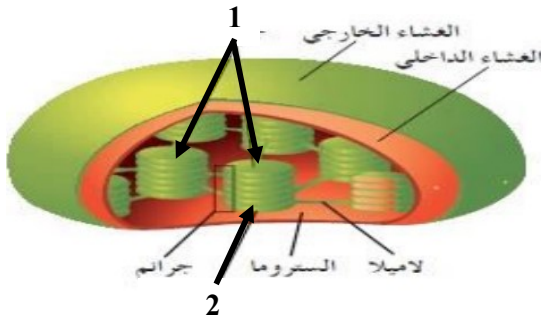
نموذج رقم (3)

اختبار قصير اول تجريبي لصف العاشر الفصل الدراسي الاول 2024 / 2025

السؤال الاول

أ\* ضع علامة (✓) وعلامة (×) أمام العبارة الخاطئة: ( نصف درجة )

الإجابة	العبارة	
	المجهر الضوئي يستطيع تكبير الأشياء الى حد مليون مرة أكثر من حجمها الحقيقي	1



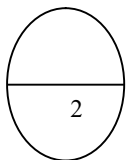
ب\* اكتب البيانات على الرسم : ( نصف درجة )

- السهم رقم (1) يشير الي : .....
- السهم رقم (2) يشير الي : .....

السؤال الثاني

( أ ) : قارن بين كلاما يلي : ( نصف درجة )

RNA	DNA	وجه المقارنة
		نوع السكر
		القواعد النيتروجينية



( ب ) عدد وظائف الميتوكوندريا ( نصف درجة )

- ..... -1
- ..... -2

نموذج رقم (4)

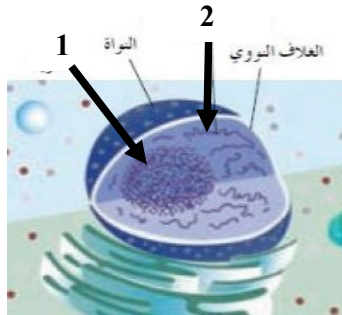
اختبار قصير أول تجريبي لصف العاشر عشر الفصل الدراسي الأول 2024 / 2025

السؤال الأول

أ- أكتب المصطلح العلمي : ( نصف درجة )

الإجابة	العبارة	
	عضيات مستديرة في الخلية تنتج البروتين	1

المنهج الكويتية  
almanahj.com/kw



ب\* اكتب البيانات على الرسم : ( نصف درجة )

- السهم رقم (1) يشير الي : .....
- السهم رقم (2) يشير الي : .....

السؤال الثاني

(أ) : توصل العلماء على مر السنين الى ابتكار طرق ملاحظة العينات بصورة أفضل من خلال زيادة التباين بين الأجزاء المختلفة ) المطلوب :

- اذكر طريقتين لزيادة التباين بين أجزاء العينة ؟ ( نصف درجة )

أ- .....

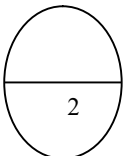
ب- .....

( ب ) عدد مكونات السيترولازم : ( نصف درجة )

.....\*

.....\*

.....\*



نموذج رقم ( 5 )

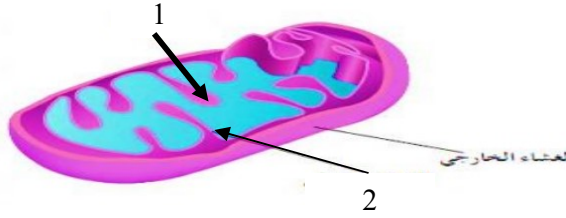
اختبار قصير أول تجريبي لصف العاشر الفصل الدراسي الأول 2025 / 2024

السؤال الأول

أ\* أكتب المصطلح العلمي : ( نصف درجة )

المصطلح	العبرة	موقع
	سكريات معقدة تتكون من وحدات عديدة من الجلوكوز وتشكل الهيكل الأساسي لجدار الخلوي	المناهج التعليمية almanah.com/kw

ب\* اكتب البيانات على الرسم : ( نصف درجة )



- السهم رقم ( 1 ) يشير الي : .....
- السهم رقم ( 2 ) يشير الي : .....

السؤال الثاني

( أ ) علل لما يأتي : ( نصف درجة )

- لا تتأثر الخلية بالانزيمات الليسوسومية ؟

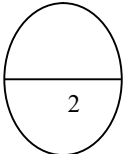
.....  
.....

( ب ) عدد أهمية هيكل الخلية : ( نصف درجة )

.....\*

.....\*

.....\*



نموذج رقم ( 6 )

اختبار قصير أول تجريبي لصف العاشر الفصل الدراسي الاول 2025/2024

السؤال الاول

\* اختر الإجابة الصحيحة : ( نصف درجة )

1- أكياس غشائية تشبه فقاعات ممتلئة بسائل ما يخزن الماء والمواد الغذائية أو فضلات الخلية تسمى :

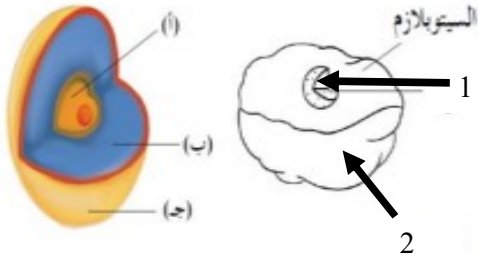


□ الرايبوسومات

□ جهاز جولجي

□ الفجوات

□ الليسوسومات



\* اكتب البيانات على الرسم : ( نصف )

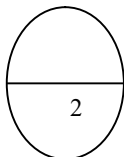
• السهم رقم ( 1 ) يشير الي : .....

• السهم رقم ( 2 ) يشير الي : .....

السؤال الثاني

( أ ) : قارن بين كلاما يلي : ( نصف درجة )

المجهر الضوئي	المجهر الالكتروني	وجه المقارنة
		ألية العمل



( ب ) عدد وظائف جهاز جولجي ( يكتفى باثنين ) : ( نصف درجة )

• .....

• .....

نموذج رقم ( 7 )

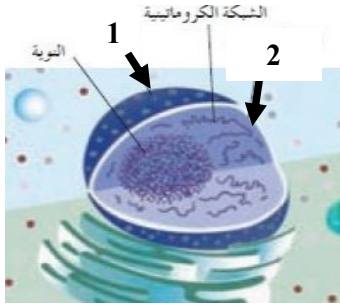
اختبار قصير أول تجريبي لصف العاشر عشر الفصل الدراسي الاول 2024 / 2025

السؤال الاول

أ- أكتب المصطلح العلمي : ( نصف درجة )

الإجابة	العبارة	
	مجهر تمراو تنفذ فيه الالكترونات عبر شريحة رقيقة جدا من الجسم المراد فحصة	1

almanahj.com/kw



\* اكتب البيانات على الرسم : ( نصف درجة )

- السهم رقم ( 1 ) يشير الي : .....
- السهم رقم ( 2 ) يشير الي : .....

السؤال الثاني

( أ ) : توصل العلماء على مر السنين الى ابتكار طرق لملاحظة العينات بصورة أفضل من خلال زيادة التباين بين الأجزاء المختلفة ( المطلوب :

- اذكر طريقتين لزيادة التباين بين أجزاء العينة ؟ ( نصف درجة )

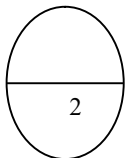
أ- .....

ب- .....

( ب ) عدد وظائف الليسوسومات : ( نصف درجة )

.....\*

.....\*



نموذج رقم (8)

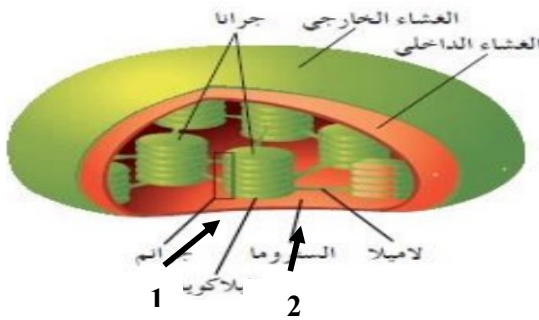
اختبار قصير اول تجريبي لصف العاشر الفصل الدراسي الاول 2024 / 2025

السؤال الاول

أ\* ضع علامة (✓) وعلامة (×) أمام العبارة الخاطئة: ( نصف درجة )

الإجابة	العبارة
	1 لا يمكن استخدام المجاهر الالكترونية في فحص الكائنات الحية

موقع  
المنهج الكويتية  
almanahj.com/kw



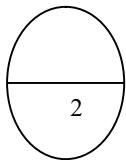
ب\* اكتب البيانات على الرسم : ( نصف درجة )

- السهم رقم (1) يشير الي : .....
- السهم رقم (2) يشير الي : .....

السؤال الثاني

( أ ) : قارن بين كلاما يلي : ( نصف درجة )

الشبكة الاندوبلازمية الخشنة	الشبكة الاندوبلازمية الملساء	وجه المقارنة
		وجود الرايبوسومات
		وظيفة واحدة



( ب ) عدد أنواع الأحماض النووية ( نصف درجة )

- .....
- .....

نموذج رقم (9)

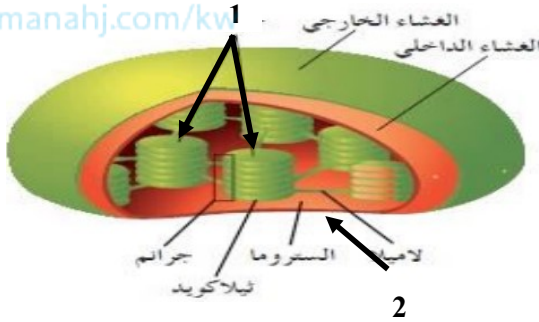
اختبار قصير اول تجريبي للصف العاشر الفصل الدراسي الاول 2024 / 2025

السؤال الاول

أ\* اكتب المصطلح العلمي :

الإجابة	العبرة	
	الوحدة البنائية للكروماتين وتتكون من خيط DNA ملفف حول بروتين الهيستون	1

موقع  
المناهج الكويتية  
almanahj.com/kv1



ب\* اكتب البيانات على الرسم : ( نصف درجة )

- السهم رقم (1) يشير الي : .....
- السهم رقم (2) يشير الي : .....

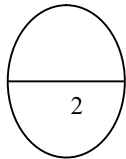
السؤال الثاني

( أ ) : قارن بين كلاما يلي : ( نصف درجة )

البلاستيدات البيضاء	البلاستيدات الملونه	وجه المقارنة
		نوع الاصباغ

( ب ) أثناء اعداد فهد لشريحة مجهرية في المختبر طلب منه المعلم طريقتين لزيادة التباين بين اجزاء العينة في ضوء ما درست اذكر الطريقتين : ( نصف درجة )

- الطريقة الأولى : .....
- الطريقة الثانية : .....



المجال الدراسي : أحياء  
الصف : العاشر

اختبار قصير : (1)  
الفترة الدراسية : الاولى

نموذج رقم (9)

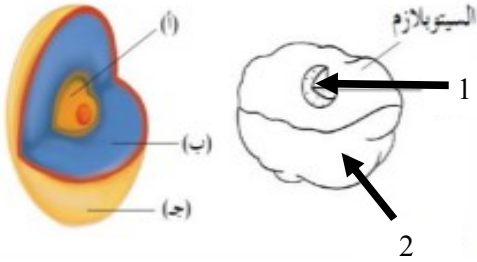
اختبار قصير اول تجريبي لصف العاشر الفصل الدراسي الاول 2024 / 2025

السؤال الاول

أ\* اكتب المصطلح العلمي :

الإجابة	العبرة	
	عضية بالنواة مسؤولة عن تكوين العضيات الخلوية المعروفة بالرايبوسومات وتقوم بإنتاج البروتين	1

almanahj.com/kw



ب\* اكتب البيانات على الرسم : ( نصف )

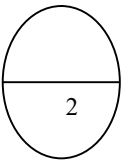
- السهم رقم (1) يشير الي : .....
- السهم رقم (2) يشير الي : .....

السؤال الثاني

( أ ) : قارن بين كلامهما يلي : ( نصف درجة )

الليوسوم	الستروسوم	وجه المقارنة
		وظيفة واحدة

( ب ) عدد مبادئ النظرية الخلوية : ( نصف درجة )



- .....
- .....
- .....