

تم تحميل هذا الملف من موقع المناهج الكويتية



محمد البلاطي

الملف أسئلة اختبار القصير الأول من منصة البلاطي

موقع المناهج ← المناهج الكويتية ← الصف العاشر ← علوم ← الفصل الثاني

روابط مواقع التواصل الاجتماعي بحسب الصف العاشر



روابط مواد الصف العاشر على تلغرام

[الرياضيات](#)

[اللغة الانجليزية](#)

[اللغة العربية](#)

[التربية الاسلامية](#)

المزيد من الملفات بحسب الصف العاشر والمادة علوم في الفصل الثاني

| | |
|---------------------------------|---|
| مذكرة العمادي | 1 |
| مذكرة العمادي 2 | 2 |
| احابة لوراق عمل | 3 |
| لوراق عمل | 4 |
| بنك اسئلة | 5 |

توقعات ليلة الامتحان أسئلة امتحانات تجريبية قصير (I)



الأحياء

الفصل الدراسي الثاني

2025 - 2024

السؤال الأول :

أ- اختر الاجابة الصحيحة بوضع علامة (√) بين القوسين لها لكل ممل يلي:

1- تشترك جميع الحيوانات في مجموعة من الخصائص التالية ما عدا واحدة هي:

() حقيقية النواة () لها جدار خلوي

() غير ذاتية التغذية () متعددة الخلايا

2- نوع من الخلايا في جدار جسم الحيوان اللاسع يستكمل فيها الهضم داخل الخلايا.

() البشرة الخارجية () خلايا الأدمة المعدية

() الميزوجليا () الخلايا الأميبية

ب- ضع علامة (√) أمام العبارة الصحيحة وعلامة (×) أمام العبارة الخاطئة فيما يلي:

1- يساعد التكاثر الجنسي في الحيوانات على نشوء التنوع الوراثي في الجماعات وحفظه وتحسين قدرة الأنواع على التطور. ()

2- تتخلص معظم مفصليات الأرجل الأرضية من فضلاتها النيتروجينية بواسطة الانتشار. ()

السؤال الثاني :

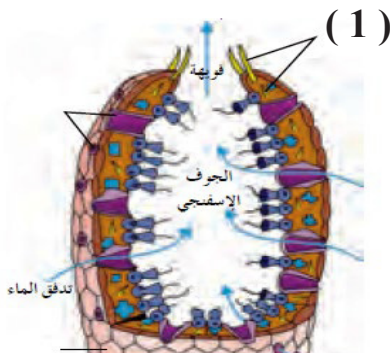
أ- قارن بين كل مما يلي حسب المطلوب في الجدول:

| وجه المقارنة | شقانق النعمان | جراد البحر |
|--------------|---------------|------------|
| نوع التماثل | | |
| وجه المقارنة | الحشرات | العناكب |
| عضو التنفس | | |

ب- الشكل التالي جدار الجسم في الإسفنج والمطلوب:

(أ) نوع الإخصاب في هذا الكائن

(ب) التركيب رقم (1) يمثل



مع أطيب التمنيات بالنجاح والتوفيق

السؤال الأول :

أ- اختر الاجابة الصحيحة بوضع علامة (√) بين القوسين لها لكل ممل يلي:

1- أحد العناصر التالية لا يعتبر من أهمية تجويف الجسم.

() يسمح بنمو الأجهزة المتخصصة () يؤمن الفراغ الذي تتواجد فيه الأعضاء الداخلية

() يصنف جنس الكائن الحي () يساعد في عمليات الدوران والتغذية والإخراج

2- مادة بروتينية وكربوهيدراتية يتكون منها الهيكل الخارجي في المفصليات:

() البرنس () الكيتين

() السليليوز () الجلوكوز

ب- اكتب الاسم أو المصطلح العلمي لكل مما يلي:

1- مادة إخراجية تحتوي على النيتروجين تنتج من عملية الأيض الخلوي في الحيوانات .

(.....)

2- شبكة من الخلايا العصبية التي تتجمع لتسمح لاسعات بالكشف عن المؤثرات.

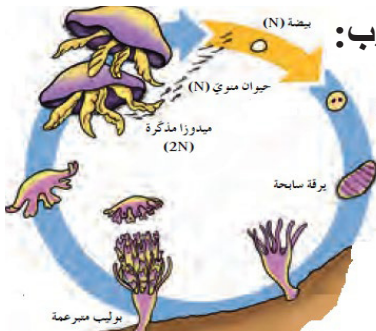
(.....)

السؤال الثاني :

أ- قارن بين كل مما يلي حسب المطلوب في الجدول:

| وجه المقارنة | الإسفنجيات | اللاسعات |
|--------------------|-----------------|----------|
| نوع تماثل الجسم | | |
| وجه المقارنة | دودة البلاناريا | الحصان |
| وجود الجهاز الدوري | | |

ب- الشكل التالي يمثل التكاثر الجنسي في نوع من اللاسعات والمطلوب:



(أ) نوع الإخصاب في هذا الحيوان

(ب) طريقة التكاثر اللاجنسي في اللاسعات

مع أطيب التمنيات بالنجاح والتوفيق

السؤال الأول :

أ- اختر الاجابة الصحيحة بوضع علامة (√) بين القوسين لها لكل ممل يلي:

1- مادة تقع بين الطبقة الداخلية والخارجية في اللاسعات وتتنوع من غشاء غير خلوي إلى مادة جيلاتينية.

() الميزوجليا () الأدمة

() البشرة () الميزودرم

2- الخلايا التي تبطن تجويف الجسم في الإسفنجيات وتقوم بإقتناص فتات الطعام وتطويقه.

() الخلايا المسامية () الخلايا الأميبية

() الخلايا المطوقة () الخلايا الهيكلية

ب- ضع علامة (√) أمام العبارة الصحيحة وعلامة (×) أمام العبارة الخاطئة فيما يلي:

1- الإخصاب عند مفصليات الأرجل المائية خارجي وداخلي. ()

2- تسمح خطة تركيب الجسم في الحيوانات ذات التماثل الشعاعي بالتعقيل. ()

السؤال الثاني :

أ- قارن بين كل مما يلي حسب المطلوب في الجدول:

| وجه المقارنة | مفصليات الأرجل الأرضية | مفصليات الأرجل المائية |
|-------------------------------------|------------------------|------------------------|
| طريقة التخلص من الفضلات النتروجينية | | |
| وجه المقارنة | الإسفنجيات الصلبة | الإسفنجيات اللينة |
| تركيب الهيكل الداخلي | | |

ب- الشكل المقابل يمثل طورين من اللاسعات والمطلوب:



(2)

(1)

مع أطيب التمنيات بالنجاح والتوفيق

(أ) الشكل رقم (1) يمثل

(ب) الشكل رقم (2) يمثل

السؤال الأول :

أ- اختر الإجابة الصحيحة بوضع علامة (√) بين القوسين لها لكل ممل يلي:

1- واحدة مما يلي ليست من أهمية تجويف الجسم هي.

() يؤمن فراغ تتواجد فيه الأعضاء
الداخلية () يسمح بنمو الأجهزة المتخصصة

() يحدث فيه هضم الغذاء () يساعد في الدوران والتغذية والإخراج

2- نوع من الخلايا في جدار جسم الإسفنجيات يستكمل فيها الهضم داخل الخلايا.

() الخلايا المسامية () الخلايا المطوقة

() الخلايا الهيكلية () الخلايا الأميبية

ب- ضع علامة (√) أمام العبارة الصحيحة وعلامة (×) أمام العبارة الخاطئة فيما يلي:

1- تتحرك البوليبيات في اللاسعات بواسطة الهيكل الهيدروستاتيكي. ()

2- يتركب الهيكل الداخلي المرن في الإسفنجيات من كربونات الكالسيوم أو السيليكا الزجاجية. ()

السؤال الثاني :

أ- قارن بين كل مما يلي حسب المطلوب في الجدول:

| وجه المقارنة | يرقات الفراشات | أم الربيان |
|--------------------|-----------------------------|---------------------------|
| نوع الهيكل الخارجي | | |
| وجه المقارنة | حويصلات التوازن في اللاسعات | البقع العينية في اللاسعات |
| الوظيفة | | |

ب- يوضح الشكل المقابل عمل المفاصل لدى مفصليات الأرجل والمطلوب:

(أ) ما الذي يساعد على ثني أو تمديد المفاصل؟



مع أطيب التمنيات بالنجاح والتوفيق

السؤال الأول :

أكتب بين القوسين الاسم أو المصطلح العلمي الذي تدل عليه كل من العبارات التالية:

أ- نوع تغذية الحيوانات المائية التي تصفي النباتات والحيوانات
الدقيقة الهائمة في الماء حولها. (.....)

ب- أعضاء تتكون من طبقات متراسة من الأنسجة التنفسية في
العناكب. (.....)

موقع المنهج الكويتية
almanahj.com/kw

السؤال الثاني :

أ- قارن بين كل مما يلي حسب المطلوب في الجدول:

| الاسفنجيات الصلبة | الاسفنجيات اللينة | وجه المقارنة |
|-------------------|-------------------|--------------|
| | | تركيب الهيكل |

علل لكل مما يأتي تعليلاً علمياً صحيحاً:

- تسمية شعبة مفصليات الأرجل بهذا الاسم

.....

.....

.....

.....

مع أطيب التمنيات بالنجاح والتوفيق

السؤال الأول :

أكتب بين القوسين الاسم أو المصطلح العلمي الذي تدل عليه كل من العبارات التالية:

أ- امكانية تقسيم الجسم الي نصفين متساويين بأكثر من مستوي تخيلي يمر خلال مركز جسم الحيوان.
(.....)

ب- كتلة من الخلايا الاميبية محاطة بطبقة متينة من الشويكات يكونها الاسفنج في الظروف غير المناسبة.
(.....)

موقع المنهج الكويتية
almanahi.com/kw

السؤال الثاني :

أ- قارن بين كل مما يلي حسب المطلوب في الجدول:

| وجه المقارنة | الخلايا الاميبية في الاسفنج | الخلايا اللاسعة بقنديل البحر |
|--------------|-----------------------------|------------------------------|
| الأهمية | | |

ب- علل:

تستطيع مفصليات الارجل تناول اي طعام ممكن ان تتصوره.

.....

.....

.....

.....

مع أطيب التمنيات بالنجاح والتوفيق

السؤال الأول :

أكتب بين القوسين الاسم أو المصطلح العلمي الذي تدل عليه كل من العبارات التالية:

أ- فتحات صغيرة تقع على طول الجسم تستخدم في التنفس في الحشرات. (.....)

ب- تجويف هضمي له فتحة واحدة مبطن بطبقة الاندوديرم في البوليبي. (.....)

موقع المنهج الكويتية
almanahj.com/kw

السؤال الثاني :

أ- قارن بين كل مما يلي حسب المطلوب في الجدول:

| قنديل البحر | شقائى النعمان | وجه المقارنة |
|-------------|---------------|--------------|
| | | طريقة الحركة |

ب- علل (فسر) :
لا يحدث اخصاب ذاتي في الاسفنج.

.....

.....

.....

.....

مع أطيب التمنيات بالنجاح والتوفيق

السؤال الأول :

أكتب بين القوسين الاسم أو المصطلح العلمي الذي تدل عليه كل من العبارات التالية:

أ- تواجد أغلب الأعضاء الحسية والخلايا العصبية في الرأس أو
في مقدمة جسم الحيوان. (.....)

ب- رمز يدل على العدد الصبغي للمشاج التي يكونها قنديل البحر. (.....)

موقع المنهج الكويتية
almanahj.com/kw

السؤال الثاني :

أ- قارن بين كل مما يلي حسب المطلوب في الجدول:

| الاسفنجيات | اللاسعات | وجه المقارنة |
|------------|----------|--------------|
| | | نوع الهضم |

ب- لمفصليات الارجل أهميه بالغه في الانظمة البيئية.

.....

.....

.....

.....

مع أطيب التمنيات بالنجاح والتوفيق

السؤال الأول :

أكتب بين القوسين الاسم أو المصطلح العلمي الذي تدل عليه كل من العبارات التالية:

أ- أعضاء كيسية الشكل تستخلص الفضلات من الدم ثم تضيفها
للفضلات الهضمية. (.....)

ب- تقسيم جسم الحيوان إلى نصفين متماثلين بمستوى تخيلي واحد
فقط. (.....)

موقع المنهج الكويتية
almanabi.com/kw

السؤال الثاني :

أ- قارن بين كل مما يلي حسب المطلوب في الجدول:

| الاسفنجيات | الاسعات | وجه المقارنة |
|------------|---------|--------------|
| | | نوع الإخصاب |

ب- أذكر العوامل التي يرتبط بها التوزيع العالمي للمرجان.

.....
.....

مع أطيب التمنيات بالنجاح والتوفيق

السؤال الأول :

أكتب بين القوسين الاسم أو المصطلح العلمي الذي تدل عليه كل من العبارات التالية:

أ- فراغ ممتلئ بسائل يفصل بين القناة الهضمية وجدار الجسم. (.....)

ب- غطاء خارجي متين يشبه البدلة المدرعة يحمي ويدعم جسم المفصليات. (.....)

موقع المنهج الكويتية
almanahj.com/kw

السؤال الثاني :

أ- قارن بين كل مما يلي حسب المطلوب في الجدول:

| وجه المقارنة | المفصليات المائية | المفصليات الأرضية |
|--------------|-------------------|-------------------|
| طريقة التنفس | | |

ب- أذكر أو عدد أهمية تجويف الجسم؟

.....

.....

.....

.....

مع أطيب التمنيات بالنجاح والتوفيق



احرص على اقتناء سلسلة منصة البلاطي

- كتاب الشرح.
- كتاب الأسئلة.
- كتاب إجابة الأسئلة.
- المراجعة النهائية (الأسئلة - الإجابة).
- توقعات ليلة الامتحان (الأسئلة - الإجابة).
- كبسولة ليلة الامتحان.
- برشامة ليلة الامتحان.

موقع
المناهج الكويتية
almanahj.com/kw



الأحياء 10

الفصل الدراسي الثاني

2025 - 2024

استمتع بتجربة التعلم
مع منصة البلاطي

