

تم تحميل هذا الملف من موقع المناهج الكويتية



الملف نموذج إجابة منطقة العاصمة

موقع المناهج ⇌ المناهج الكويتية ⇌ الصف السابع ⇌ علوم ⇌ الفصل الثاني

روابط مواقع التواصل الاجتماعي بحسب الصف السابع



روابط مواد الصف السابع على تلغرام

الرياضيات	اللغة الانجليزية	اللغة العربية	التربية الاسلامية
---------------------------	----------------------------------	-------------------------------	-----------------------------------

المزيد من الملفات بحسب الصف السابع والمادة علوم في الفصل الثاني

انفوجرافيك النظام البيئي	1
كتاب الطالب 7	2
دليل المعلم 7	3
تلخيص الطفو	4
حل الوحدة الاولى	5

وزارة التربية
الإدارة العامة لمنطقة الجواء التعليمية
التوجيه الفني للعلوم
المجال الدراسي: علوم
الزمن: ساعتان
عدد الصفحات: ٤ صفحات
نموذج اجابه امتحان نهاية الفصل الدراسي الثاني للصف السابع
للعام الدراسي ٢٠٢١-٢٠٢٢م

السؤال الأول:

اختر الإجابة الصحيحة علمياً لكل من العبارات التالية بوضع علامة (✓) في المربع المقابل لها :

١- المكان الذي يعيش فيه الكائن الحي يسمى : ص ١٦

☒ الموطن الطبيعي ☐ النظام البيئي ☐ المجال ☐ مجموعة بيئية

٢. أراضي أشجارها صغيرة يغطيها الثلج معظم أيام السنة : ص ٢٠

☐ التايغا ☐ السافانا ☒ التندرا ☐ الصحراء

٣- إذا كان وزن جسم ما في الهواء (١٠ نيوتن) و بعد غمره بالماء كان وزنه (٦ نيوتن) فإن قوة دفع السائل تساوي: ص ٧٩

☐ (٢) نيوتن ☒ (٤) نيوتن ☐ (١٦) نيوتن ☐ (٦٠) نيوتن

٤- يستخدم الميزان الزنبركي لقياس :

☒ وزن الجسم ☐ طول الجسم ☐ كثافة الجسم ☐ كتلة الجسم

٥- يمكن فصل مخلوط الماء والرمل بواسطة :

☐ التقطير ☐ قمع الفصل ☐ المغناطيس ☒ الترشيح

٦- رمز عنصر الكربون : ص ١١١

☐ O ☒ C ☐ N ☐ H

٧- ينتج الملح من تفاعل : ص ١٢٥

☐ حمض + حمض ☐ قلوي + قلوي ☐ قلوي + ماء ☒ حمض + قلوي

٨- من محاصيل البقوليات التي تساعد على خصوبة التربة ص ١٥١

☐ القمح ☐ الخيار ☒ الفول السوداني ☐ العنب

السؤال الثاني : أكتب بين القوسين كلمة (صحيحة) للعبارة الصحيحة و كلمة (خطأ) للعبارة

غيرالصحيحة علميا في كل مما يلي :-

- ١- تنتقل الطاقة من كائن حي إلى آخر في النظام البيئي . ص ٢٧ (صحيحة)
- ٢- تستخدم كبريتات الصوديوم في صناعة الأدوية المضادة لحمض المعدة . ص ١٢٢ (خطأ)
- ٣- توجد بيدات الأرض في التربة الفقيرة بالمواد العضوية . ص ١٤٤ (خطأ)
- ٤ - الأساس الصخري هو الجزء الأساسي الذي تتكون منه التربة والذي يتعرض للتجوية . ص ١٤٩ (صحيحة)

درجة السؤال الثاني

٨

المنهج الكويتية
almanahj.com/kw

السؤال الثالث:: في الجدول التالي اختر العبارة من المجموعة (ب) واكتب رقمها امام ما يناسبها من عبارات المجموعة (أ) :

الرقم	المجموعة (أ)	المجموعة (ب)
(٣)	- عنصر يستخدم في ملء المناطيد و البالونات	١- Hg
(١)	- عنصر يستخدم في الترمومترات	٢- Cu
		٣- He
(٤)	- اتجاه قوة دفع الماء على الجسم	٤ - 
(٦)	- اتجاه قوة وزن الجسم	٥ - 
		٦ - 
(٧)	- حمض يتكون في العضلات أثناء التدريبات الرياضية	٧- اللاكتيك
(٨)	- حمض يعمل كمصدر لفيتامين C	٨ - الأسكوربيك
		٩- الهيدروكلوريك

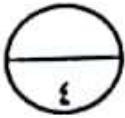
درجة السؤال الثالث

١٢

السؤال الرابع : (أ) ماذا يحدث في كل من الحالات التالية :

- ١- عندما يزداد عدد الجراد في مزرعة القمح .
- يحدث خلل في البيئة / يقل عدد نبات القمح

ص ٣٠



- ٢- عند اضافة الماء على ورقة تباع الشمس الحمراء
- لا يحدث شيء / لا تتغير لون ورقة تباع الشمس

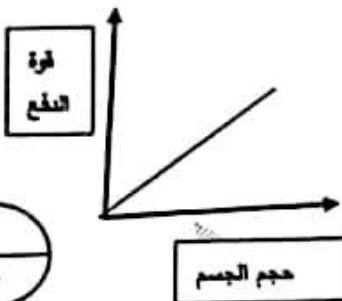
ص ١٢٠

السؤال الرابع ب/ قارن بين كلا من :

وجه المقارنة ص ٧٤	قارب من الألمونيوم	كرة من الألمونيوم
الطفو فوق سطح الماء	يطفو	يفوص / لا يطفو
وجه المقارنة ص ١٥٠	التربة الرملية	التربة الطينية
حجم الحبيبات	كبيرة	صغيرة

السؤال الرابع ج / ارسم العلاقة بين حجم الجسم وقوة دفع السائل ص ٨٦

نوع العلاقة علاقة طردية



السؤال الرابع د / صنف المواد التالية الى أحماض وقلويات :-

الكبريتيك - الصابون - الخل - أكسيد الكالسيوم

ص ١١٩-١٢٢

أحماض	قلويات
الخل	أكسيد الكالسيوم
الكبريتيك	الصابون

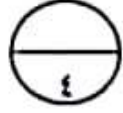
درجة السؤال الرابع

١٢

السؤال الخامس : أ / أي مما يلي لا ينتمي للمجموعة مع ذكر السبب:

١- (طعم لاذع - يزرق ورقة تباع الشمس الحمراء - ملمس صابون - طعم مر) ص ١٢١

الذي لا ينتمي : (طعم لاذع) السبب : من خصائص الأحماض .

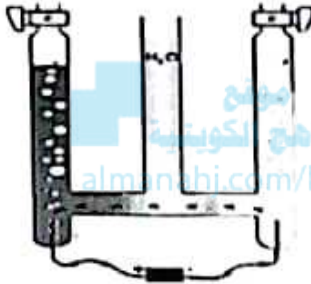


ص ١٠١

٢- (نحاس - الماء - الألومنيوم - أكسجين)

الذي لا ينتمي : (الماء) السبب : لانه مركب

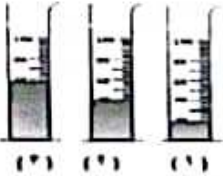
السؤال الخامس : ب / التجارب التالية أجريتها في المختبر ، أدرسها جيداً ثم أجب عن المطلوب :



١- الرسم المقابل يوضح تجربة تحليل الماء : عند تقريب شظية مشتعلة من الأنبوبتين : ص ١٠٠
١- نسمع صوت فرقعة من الأنبوبة التي بها غاز (الهيدروجين)

٢- الغاز الذي يزيد الإشتعال هو غاز (الأكسجين) .

٢- الرسم المقابل يوضح ثلاث مخابير مدرجة وضعت أسفل ثلاث أنواع من التربة ، وتم صب كمية (80ml)



ص ١٤٨

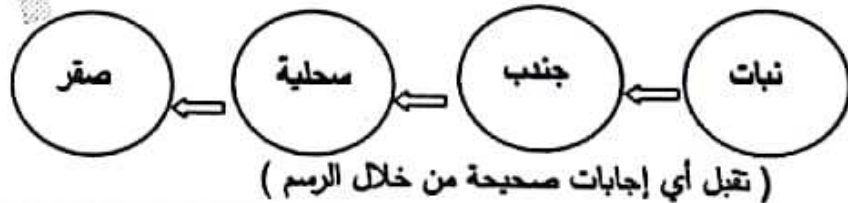
من الماء على التربة ، وتركت لمدة يوم كامل

- المخبر الذي وضع أسفل التربة الرملية رقم (٣)

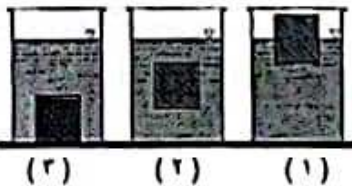
- السبب : لأن التربة الرملية الفراغات الهوائية بين جزيئاتها كبير ولذلك لا تحفظ بالماء .

سؤال الخامس ج / ادرس الرسومات التالية جيداً ثم أجب عن المطلوب:

١- ادرس الشبكة الغذائية التالية واستخرج منها سلسلة غذائية صحيحة . ص ٢٥



(تقبل أي إجابات صحيحة من خلال الرسم)



٢- الرسم المقابل يوضح فكرة عمل الفواصة : ص ٧٨

- موضع الفواصة عند ملئها بالماء يكون عند رقم ٣

- السبب : (تصبح الفواصة أثقل وزناً وبالتالي تتجاوز قوة دفع الماء نحو الأعلى فتغوص) .



درجة السؤال الخامس

٤
انتهت الأسئلة