

تم تحميل هذا الملف من موقع ملفات الكويت التعليمية



[com.kwedufiles.www//:https](https://www.kwedufiles.com)

*للحصول على أوراق عمل لجميع الصفوف وجميع المواد اضغط هنا

* للحصول على أوراق عمل لجميع مواد الصف الأول اضغط هنا

<https://kwedufiles.com/1>

* للحصول على جميع أوراق الصف الأول في مادة علوم وجميع الفصول, اضغط هنا

<https://kwedufiles.com/1science>

* للحصول على أوراق عمل لجميع مواد الصف الأول في مادة علوم الخاصة بـ الفصل الأول اضغط هنا

<https://www.kwedufiles.com/1science1>

* لتحميل كتب جميع المواد في جميع الفصول للـ الصف الأول اضغط هنا

<https://www.kwedufiles.com/grade1>

للحصول على جميع روابط الصفوف على تلغرام وفيسبوك من قنوات وصفحات: اضغط هنا [bot_kwlinks/me.t//:https](https://t.me/bot_kwlinks)

الروابط التالية هي روابط الصف الأول على مواقع التواصل الاجتماعي

مجموعة الفيسبوك

صفحة الفيسبوك

مجموعة التلغرام

بوت التلغرام

قناة التلغرام

رياضيات على التلغرام

اختبار (الفترة الأولى) (الفصل الأول) للصف الأول لمادة العلوم

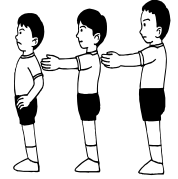
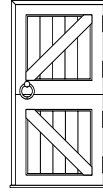
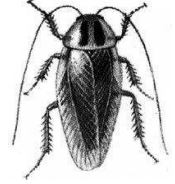
الاسم:

التاريخ: / / ١٤هـ

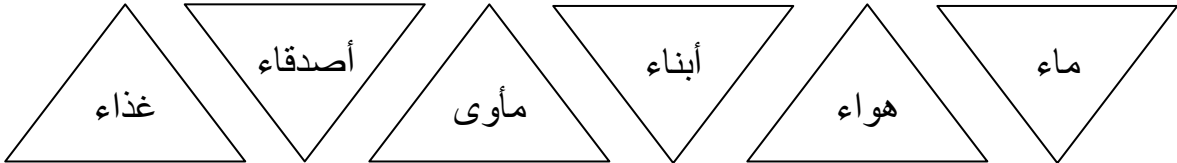
المستوى	المعيار
متفوق	متقن للمعيار ١٠٠%
متقدم	متقن للمعيار من ٩٠% إلى أقل من ١٠٠%
متمكن	متقن للمعيار من ٨٠% إلى أقل من ٩٠%
غير مجتاز	غير متقن للمعيار أقل من ٨٠%

رقم المهارة	المهارات	متقن للمعيار ١٠٠%	متقن للمعيار من ٩٠% إلى أقل من ١٠٠%	متقن للمعيار من ٨٠% إلى أقل من ٩٠%	غير متقن للمعيار أقل من ٨٠%	الملاحظات
١	تطبيق الطريقة العلمية التي يستخدمها العلماء بصورة مبسطة في تعلم العلوم (x)					
٢	المقارنة بين المخلوقات الحية والأشياء غير الحية وتصنيفها (x)					
٣	استنتاج الأجزاء الرئيسية للنبات من خلال قراءة الصور مع ذكر وظيفة واحدة لأحد أجزاء النبات (x)					
٨	تصنيف الحيوانات حسب أنواعها (ثدييات ، طيور ، زواحف ، برمانيات ، أسماك ، حشرات					
٩	تحديد ما تحتاجه المخلوقات الحية لتعيش وتنمو (x)					
١٠	الربط بين شكل أسنان الحيوان ونوع الطعام الذي يتناوله					

١/ أضع دائرة على المخلوقات الحية في الصور التالية



٢/ لون المثلث الذي يحتوي على ما تحتاجه المخلوقات الحية لتعيش وتنمو



٣/ اصل بخط بين جزء النبات واسمه في الصورة الآتية

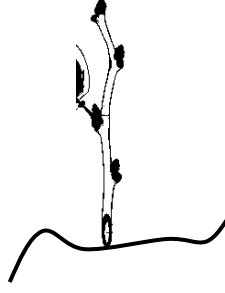


أوراق

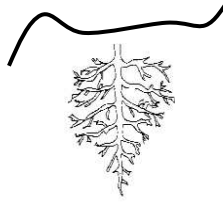
جذور

ساق

٤ / أحيط بدائرة جزء النبات الذي يساعد في الحصول على الماء والغذاء من التربة



٥ / أحيط بدائرة جزء النبات الذي يمتص ضوء الشمس ويصنع الغذاء



٦ / صل الحيوان المناسب بنوع الاكل وشكل الاسنان

أكلات اللحوم



أكلات الأعشاب



٧ / صنف الحيوانات التالية حسب المجموعة التي تنتمي إليها



طيور

اسماك

حشرات

ثدييات

برمائيات

زواحف

