

تم تحميل هذا الملف من موقع المناهج الكويتية



خزنة الملفي

الملف ورقة عمل لفصل الخلايا (الغلاف الجوي)

موقع المناهج ← ملفات الكويت التعليمية ← الصف السادس ← علوم ← الفصل الثاني

روابط مواقع التواصل الاجتماعي بحسب الصف السادس



روابط مواد الصف السادس على تلغرام

[الرياضيات](#)

[اللغة الانجليزية](#)

[اللغة العربية](#)

[التربية الاسلامية](#)

المزيد من الملفات بحسب الصف السادس والمادة علوم في الفصل الثاني

بنك أسئلة	1
دليل المعلم	2
دليل المعلم	3
كتاب الطالب 6	4
أوراق عمل المحجر والخلايا والتعضي وأهمية الخلايا	5



السؤال الأول (أ) : اختر الإجابة الصحيحة علميا لكل من العبارات التالية، وضعي علامة (√) في المربع المقابل لها:

١) الوحدة الأساسية في البناء والتركيب والوظيفة في أجسام جميع الكائنات الحية
 النسيج العضو الخلية الجهاز

٢) الجزء السفلي من المجهر الذي يوفر له الثبات والتوازن :
 المنضدة مصدر الضوء القاعدة



الذراع

٣) عضوية في الخلية تنتج الطاقة :

البلاستيدات الخضراء غشاء الخلية الجسم المركزي الميتوكوندريا

٤) عضوية توجد في الخلية الحيوانية فقط تساعد على الانقسام :

النواة الرايبوسومات الفجوات الجسم المركزي



٢) مجموعة من الأنسجة المختلفة تؤدي وظيفة متخصصة:

العضو النسيج الجهاز الخلية

٥) خلايا تتكون من ألياف تنقبض وتنبسط لتساعد على الحركة:

خلايا عصبية خلايا عضلية خلايا الخشب خلايا اللحاء

٦) جهاز يتواجد في المجموع الجذري والمجموع الخضري:

الجهاز التنفسي الجهاز الوعائي الجهاز العصبي الجهاز الدوري

٧) جهاز مسؤول عن هضم الطعام وتحويله إلى مواد غذائية يمتصها الجسم:

الجهاز الهضمي الجهاز البولي الجهاز التنفسي الجهاز الحركي

٨) كائن حي وحيد الخلية يتكون جسمه من خلية واحدة :

البكتيريا الانسان الحيوان النبات

٩) عضوية توجد في الخلية النباتية تنتج الغذاء :

النواة البلاستيدات الخضراء الفجوات الميتوكوندريا

١٠) عضوية تدعم الخلية النباتية وتوفر لها الدعامة والشكل الثابت :

غشاء الخلية جدار الخلية النواة الفجوات

السؤال الأول (ب): ضع كلمة صحيحة امام العبارة الصحيحة و خطأ امام العبارة الغير صحيحة لكل مما يلي:

- () ()
 () ()
 () ()
 () ()
 () ()
 () ()
 () ()
 () ()

السؤال الأول (ج): اكتب المصطلح العلمي الذي تدل عليه كل عباره من العبارات التالية:

المنهج الكويتية
 (lmanahj.com/kw)

- (.....)
 (.....)
 (.....)
 (.....)
 (.....)

- (١) جهاز يعمل على تزويد الجسم بالأكسجين والتخلص من ثاني أكسيد الكربون.
 (٢) مجموعة من الخلايا المتشابهة في الشكل والتركيب تعمل معا لأداء وظيفة محددة.
 (٣) الجزء الذي يحتوي على المادة الوراثية التي تحدد الصفات الوراثية للكائن الحي.
 (٤) غلاف يحيط بالنواة في الكائنات الحية متعددة الخلايا.
 (٥) هو المقبض الذي يمسك به المجهر ويستخدم لحمل المجهر ونقله من مكان إلى آخر.

السؤال الثاني (أ) : قارن بين كل مما يلي :



المقارنة	عديدة الخلايا	وحيدة الخلية
مثال
المقارنة	الجهاز الحركي	الجهاز البولي
الوظيفة
المقارنة	المعدة	خلية عضلية
مستوى التعضي
المقارنة	الانسان	الشجرة
غشاء الخلية (يوجد / لا يوجد)

السؤال الثاني (ب) : علل لما يأتي تعليلا علميا سليما :



١- عملية البناء الضوئي تتم في البلاستيدات الخضراء.

.....

٢- الحيوانات كائنات حية متعددة الخلايا .

.....

٣- الجدار الخلوي تركيب خارجي صلب يحيط بغشاء الخلية النباتية.

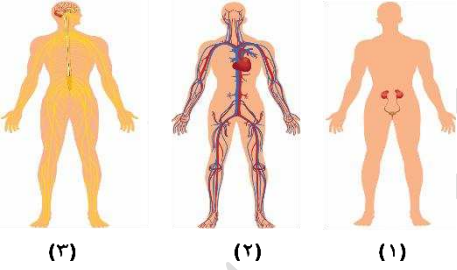
.....

٤- تتكون الخلايا العضلية من ألياف تنقبض وتنبسط.



.....

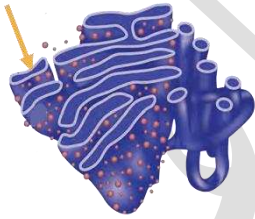
السؤال الثالث (ب) : ادرس الشكل جيدا ثم اجب على الاسئلة التالية:



- الرقم الذي يعبر عن الجهاز العصبي (.....)

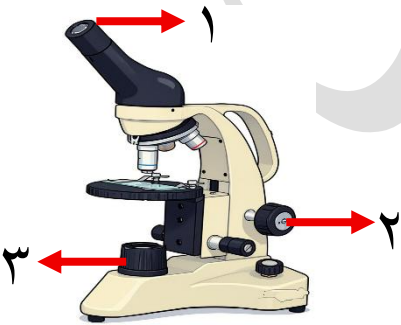
- وظيفة الجهاز رقم ٢ :

.....



- اسم العضية :

- يشير السهم :



- الرقم الذي يعبر عن مصدر الضوء (.....)

- الجزء المسؤول عن تحريك المنزدة الى الأعلى والاسفل رقم (.....)

ويسمى

مع رجائي لكن بالتوفيق ☺

أ. خزنة الملفي