

تم تحميل هذا الملف من موقع المناهج الكويتية



محمد البلاطي

الملف توقعات ليلة الامتحان القصير الثاني (أسئلة)

موقع المناهج ← المناهج الكويتية ← الصف السابع ← علوم ← الفصل الثاني

روابط مواقع التواصل الاجتماعي بحسب الصف السابع



روابط مواد الصف السابع على تلغرام

الرياضيات	اللغة الانجليزية	اللغة العربية	التربية الاسلامية
---------------------------	----------------------------------	-------------------------------	-----------------------------------

المزيد من الملفات بحسب الصف السابع والمادة علوم في الفصل الثاني

انفوجرافيك النظام البيئي	1
كتاب الطالب 7	2
دليل المعلم 7	3
بنك أسئلة العناصر والمركبات	4
إجابة بنك أسئلة العناصر والمركبات	5



الفصل الدراسي الثاني



نموذج (1)

الشعبة

8

اسم الطالب/

السؤال الأول

اختر الإجابة الصحيحة علمياً لكل من العبارات التالية بوضع علامة (✓) في المربع المقابل لها:

2 درجة

1 - العنصر الذي يستخدم في صناعة السيارات:

() الحديد () النحاس

() الألومنيوم () الزئبق

2 - العلاقة بين قوة دفع السائل وحجم الجسم :

() طرديا () عكسيا

() مستقيمة () متردد

اكتب بين القوسين كلمة (صحيحة) أمام العبارة الصحيحة و كلمة (خطأ) أمام العبارة غير الصحيحة في كل مما يلي : 2 درجة

1 - المادة الصلبة جزيئها متراصة ومتقاربة من بعضها البعض.

2 - تطفو البيضة في السائل لان كثافتها اكبر من كثافة السائل.

اكتب المصطلح العلمي الال على العبارات التالية : 2 درجة

1 - كتلة وحدة الحجوم من المادة.

2 - الرمز الكيمياء C يدل على رمز عنصر.

السؤال الثاني

في الجدول المقابل قارن بين كلا مما يلي : 2 درجة

وجه المقارنة	الماء	الكلور
نوع المادة (عنصر - مركب)

حل المسألة التالية : 2 درجة

احسب قوة دفع السائل على جسم وزنه في الهواء (6 نيوتن) وعند غمره في السائل أصبح وزنه (2 نيوتن).

القانون: قوة دفع السائل =

الحل :

*** مع أطيب التمنيات بالنجاح والتوفيق ***

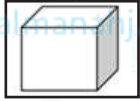
السؤال الأول

اختر الإجابة الصحيحة علمياً لكل من العبارات التالية بوضع علامة (✓) في المربع المقابل لها: 2 درجة

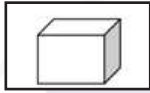
1 - العنصر الذي يستخدم في صناعة هياكل الطائرات :

() الحديد () النحاس () الألومنيوم () الزئبق

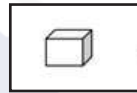
2 - الجسم الذي يلقي أكبر قوة دفع السائل اذا وضع فيه هو:



()



()



()



()

اكتب بين القوسين كلمة (صحيحة) أمام العبارة الصحيحة و كلمة (خطأ) أمام العبارة غير الصحيحة في كل مما يلي : 2 درجة

1 - اذا غمر جسم في سائل فان وزنه يقل بمقدار قوة دفع السائل.

.....

2 - تختلف صفات المركب عن صفات العناصر المكونة له.

.....

اكمل العبارات التالية بما يناسبها علمياً : 2 درجة

1 - الفلز السائل الوحيد عند درجة حرارة الغرفة يسمى.....

2 - حالة المادة التي تكون جزيئاتها متباعدة جدا وحررة الحركة تسمى.....

السؤال الثاني

عال لكل مما يلي تعليلاً علمياً سليماً : 2 درجة

- المادة الصلبة ذات حجم وشكل ثابت.

.....

أي مم يلي لا ينتمي للمجموعة : 2 درجة

- (الماء - الهواء الجوي - كربونات الكالسيوم - كلوريد الصوديوم)

الذي لا ينتمي :

السبب:

نموذج (3)

الشعبة

8

اسم الطالب /

السؤال الأول

اختر الإجابة الصحيحة علمياً لكل من العبارات التالية بوضع علامة (✓) في المربع المقابل لها: 2 درجة

1 - العنصر الذي يزيد الاشتعال :

 CO_2 () O_2 () H_2 () He ()

2 - قوة دفع السائل على الجسم في الشكل المقابل تساوي :

() 8 نيوتن () 7 نيوتن () 4 نيوتن () 3 نيوتن



اكتب بين القوسين كلمة (صحيحة) أمام العبارة الصحيحة و كلمة (خطأ) أمام العبارة غير الصحيحة في كل مما يلي : 2 درجة

1 - المادة الغازية غير متراصة و حرة الحركة.

2 - غاز الاكسجين يشتعل بفرقة.

اكتب المصطلح العلمي الدال على العبارات التالية : 2 درجة

1 - مادتين او اكثر يمكن فصلهما بسهولة.

2 - أصغر جزء من المادة ويحتفظ بخواص المادة.

السؤال الثاني

علل لكل مما يلي تعليلاً علمياً سليماً : 2 درجة

- يستخدم غاز الهيليوم في مليء البالونات والمناطيد.

أي مم يلي لا ينتمي للمجموعة : 2 درجة

- (الحديد - النحاس - السكر - الألومنيوم - الزئبق).

الذي لا ينتمي :

السبب:

نموذج (4)

الشعبة

8

اسم الطالب/

السؤال الأول

٢ اختر الإجابة الصحيحة علمياً لكل من العبارات التالية بوضع علامة (✓) في المربع المقابل لها:
2 درجة

1 - العنصر الذي يستخدم في صناعة الاواني المنزلية:

() الحديد () النحاس () الألومنيوم () الزئبق



2 - حسب قانون ارخميدس في الشكل المقابل :

() وزن (1)=وزن (2) () حجم (1)=حجم (3)

() وزن (1)=وزن (3) () حجم (1)=حجم (2)

٣ اكتب بين القوسين كلمة (صحيحة) أمام العبارة الصحيحة و كلمة (خطأ) أمام العبارة غير الصحيحة في كل مما يلي : 2 درجة

1 - المادة السائلة جزئيتها متراصة ومتقاربة من بعضها البعض.

2 - يرمز لعنصر الهيدروجين بالرمز H.

٤ اكمل العبارات التالية بما يناسبها علمياً : 2 درجة

1 - نوع خاص من المخلوط ويتكون من مذيب ومذاب هو.....

2 - عنصر يستخدم في أفلام التصوير وكمادة مطهرة هو.....

السؤال الثاني

درجة

١ ماذا يحدث في الحالات التالية :

- عند امرار تيار كهربائي في الماء المحمض.

درجة

٢ علل لما يأتي تعليلاً علمياً سليماً :

- يستخدم النحاس في صناعة اسلاك الكهرباء.

نموذج (5)

الشعبة

8

اسم الطالب/

السؤال الأول

اختر الإجابة الصحيحة علمياً لكل من العبارات التالية بوضع علامة (✓) في المربع المقابل لها: 2 درجة

1 - العنصر الذي يستخدم في صناعة الترمومتر :

() الحديد () النحاس () الألومنيوم () الزئبق

2 - رمز عنصر الهليوم :

() He () H

() Hi () Hy

اكتب بين القوسين كلمة (صحيحة) أمام العبارة الصحيحة و كلمة (خطأ) أمام العبارة غير الصحيحة في كل مما يلي : 2 درجة

1 - الماء مركب يتكون من عنصرين الهيدروجين والكربون.

2 - ثاني أكسيد الكربون صورة للمادة في الحالة الغازية.

اكتب المصطلح العلمي الدال على العبارات التالية : 2 درجة

1 - أبسط أنواع المادة ولا يمكن تقسيمها الى مادتين.

2 - المادة التي تتكون من اتحاد عنصرين او اكثر.

السؤال الثاني

علل لكل مما يلي تعليلاً علمياً سليماً : 2 درجة

- يستخدم الزئبق في صناعة الترمومترات.

أي مما يلي لا ينتمي للمجموعة : 2 درجة

- (كلوريد الصوديوم - الماء - ثاني أكسيد الكربون - الهليوم)

الذي لا ينتمي :

السبب:

نموذج (6)

الشعبة

8

اسم الطالب /

السؤال الأول

اختر الإجابة الصحيحة علمياً لكل من العبارات التالية بوضع علامة (✓) في المربع المقابل لها:

2 درجة

1 - غاز خفيف يستخدم في صناعة المناطيد :

() الهيليوم () الهيدروجين () الألومنيوم () الزئبق

2 - رمز عنصر اليود :

almanahj.com/kw

Na ()

Cu ()

He ()

I ()

اكتب بين القوسين كلمة (صحيحة) أمام العبارة الصحيحة و كلمة (خطأ) أمام العبارة غير الصحيحة في كل مما يلي : 2 درجة

1 - العلاقة بين قوة الدفع الماء وحجم السائل علاقة طردية.

2 - غاز الأكسجين يزيد الاشتعال.

أكمل العبارات التالية بما يناسبها علمياً : 2 درجة

1 - المادة التي تطفو فوق سطح الماء تكون كثافتها.....من كثافة الماء.

2 - تتوقف قوة دفع السائل على حجم الجسم و.....

السؤال الثاني

2 درجة

ادرس الرسم التالي ثم اجب :

المادة	الكثافة (g/cm ³)
الزئبق	13.6
الحديد	7.9
الألومنيوم	2.7
الزيت	0.8
الخشب	0.5

لديك مكعب من الألومنيوم وزن كثافته 2.7 كجم /سم³

- استعن بالجدول واختر نوع السائل المناسب لكل حالة من الحالات التالية:

1 - اذا ارت ان يغوص المكعب في السائل :

نوع السائل:

2 - اذا ارت أن يطفو المكعب على سطح السائل.

نوع السائل:

نموذج (7)

الشعبة

8

اسم الطالب/

السؤال الأول

اختر الإجابة الصحيحة علمياً لكل من العبارات التالية بوضع علامة (✓) في المربع المقابل لها: 2 درجة

1 - الذهب من المواد التي تسمى :

- () عنصر () مركب
() مخلوط () محلول

2 - حسب الجدول المقابل يطفو الحديد اذا وضع في :

المادة	الكثافة (g/cm ³)
الزئبق	13.6
الحديد	7.9
الألمنيوم	2.7
الماء	1
الثلج	0.92
الزيت	0.8
النفط	0.68

- () الماء () الزئبق
() الثلج () النفط

اكتب بين القوسين كلمة (صحيحة) أمام العبارة الصحيحة و كلمة (خطأ) أمام العبارة غير الصحيحة في كل مما يلي : 2 درجة

1 - يطفو الحديد عند وضعة في الماء.

2 - غاز الهيدروجين يشتعل بفرقة.

اكتب المصطلح العلمي الادل على العبارات التالية : 2 درجة

1 - ترسم خطوط على جانبي السفينة تمثل حد الامان.

2 - حالة المادة تتحرك جزيئات المادة فيها حركة انسيابية.

السؤال الثاني

درجة

علال لما يأتي تعليلا علميا سليما :

- يعتبر الماء مركب.

درجة

أي مم يلي لا ينتمي للمجموعة :

- (ماء والرمل - ماء وملح - كلوريد الصوديوم - رمل وبرادة الحديد)

الذي لا ينتمي :

السبب:

نموذج (8)

الشعبة

8

اسم الطالب/

السؤال الأول

اختر الإجابة الصحيحة علمياً لكل من العبارات التالية بوضع علامة (✓) في المربع المقابل لها:

2 درجة

1 - رمز كلوريد الصوديوم :

Hg ()

H₂O ()

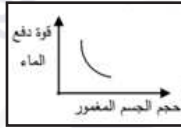
Na ()

NaCl ()

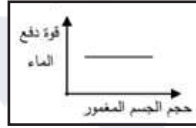
2 - الرسم البياني الذي يوضح العلاقة بين قوة دفع السائل وحجم الجسم المغمور به :



()



()

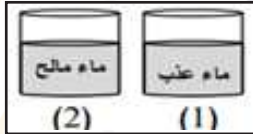


()



()

اكتب بين القوسين كلمة (صحيحة) أمام العبارة الصحيحة و كلمة (خطأ) أمام العبارة غير الصحيحة في كل مما يلي : 2 درجة



1 - يمكن للبيضة ان تطفو عند وضعها في السائل (2)

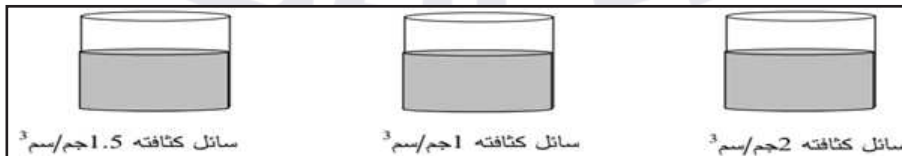
2 - النحاس مركب يمكن تجزئته الي ما هو ابسط منه بالطرق الفيزيائية.

أكمل الفراغ التالي بما يناسبه علمياً : 2 درجة

1 - نوع خاص من المخلوط ويتكون من مذيب ومذاب هو

2 - الاجسام ذات الكثافة أكبر من كثافة السائل فإنها

السؤال الثاني

ارسم مكان البيضة تزن كثافتها 1.5 كجم/م³ في السوائل التالية: درجة

درجة

علل لما يأتي تعليلاً علمياً سليماً :

- يعتبر الرمل وبرادة الحديد مخلوط.

نموذج (9)

الشعبة

8

اسم الطالب /

السؤال الأول

اختر الإجابة الصحيحة علمياً لكل من العبارات التالية بوضع علامة (✓) في المربع المقابل لها:

2 درجة

1 - المركب في الشكل التالي يمثل :



()



()



()



()

2 - مادة تتكون من نوع واحد من الذرات :

() العنصر

() المركب

() المحلول

() الخليط

اكتب بين القوسين كلمة (صحيحة) أمام العبارة الصحيحة و كلمة (خطأ) أمام العبارة غير الصحيحة في كل مما يلي : 2 درجة

1 - الألومنيوم مادة نقية تتكون من نوع واحد من الذرات.

2 - العوامل التي تؤثر على قوة دفع السائل على جسم ما كتلة الجسم وحجمه.

أكمل الفراغ التالي بما يناسبه علمياً : 2 درجة

1 - ترسم خطوط على جانب السفينة تمثل

2 - عند اتحاد عنصر الكلور مع الصوديوم يتكون رمزه

السؤال الثاني

درجة

في الجدول المقابل قارن بين كلا مما يلي :

وجه المقارنة	مخلوط من الرمل والماء	مخلوط من الرمل وبرادة الحديد
طريقة الفصل

درجة

علل لما يأتي تعليلاً علمياً سليماً :

- لا يمكن تجزئة النحاس عند تسخينه.

نموذج (10)

الشعبة

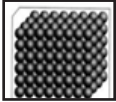
8

اسم الطالب /

السؤال الأول

اختر الإجابة الصحيحة علمياً لكل من العبارات التالية بوضع علامة (✓) في المربع المقابل لها:

2 درجة



1 - جزيئات المادة في الشكل المقابل :

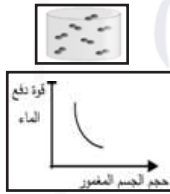
() الحديد () ثاني أكسيد الكربون () الأكسجين () الماء

2 - المادة التي لها شكل ثابت :

() الزئبق () الأكسجين () الماء () الألومنيوم

اكتب بين القوسين كلمة (صحيحة) أمام العبارة الصحيحة و كلمة (خطأ) أمام العبارة غير الصحيحة في كل مما يلي : 2 درجة

.....
.....



1 - الشكل المقابل يمثل غاز الهيدروجين.

2 - الرسم البياني المقابل يوضح العلاقة بين قوة دفع السائل وحجم الجسم.

2 درجة

أكمل الفراغ التالي بما يناسبه علمياً :

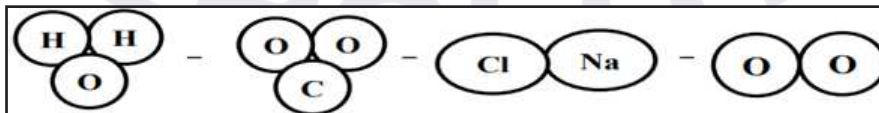
1 - تزداد قوة دفع السائل حجم الجسم وكثافة السائل.

2 - عند تقرب شظية مشتعلة إلى فوهة أنبوب به غاز يزداد الاشتعال.

السؤال الثاني

2 درجة

أي مم يلي لا ينتمي للمجموعة :



الذي لا ينتمي :

السبب:



احرص على اقتناء سلسلة منصة البلاطي

- كتاب الشرح.
- كتاب الأسئلة.
- كتاب إجابة الأسئلة.
- المراجعة النهائية (الأسئلة - الإجابة).
- توقعات ليلة الامتحان (الأسئلة - الإجابة).
- كبسولة ليلة الامتحان.
- برشامة ليلة الامتحان.

موقع
المنهج الكويتية
almanahj.com/kw



7

العلوم

الفصل الدراسي الثاني

2025 - 2024

استمتع بتجربة التعلم
مع منصة البلاطي

