

تم تحميل هذا الملف من موقع المناهج الكويتية



الملف أوراق عمل من مدرسة عبادة بن الصامت

موقع المناهج ← المناهج الكويتية ← الصف السابع ← علوم ← الفصل الثاني

روابط مواقع التواصل الاجتماعي بحسب الصف السابع



روابط مواد الصف السابع على تلغرام

[الرياضيات](#)

[اللغة الانجليزية](#)

[اللغة العربية](#)

[التربية الاسلامية](#)

المزيد من الملفات بحسب الصف السابع والمادة علوم في الفصل الثاني

<a href="#">انفوجرافيك النظام البيئي</a>	1
<a href="#">كتاب الطالب 7</a>	2
<a href="#">دليل المعلم 7</a>	3
<a href="#">تلخيص الطفو</a>	4
<a href="#">حل الوحدة الاولى</a>	5

وزارة التربية

الإدارة العامة لمنطقة العاصمة التعليمية

مدرسة عبادة بن الصامت م بنين

# أوراق عمل الصف السابع

## العلوم

المنهج الجديد  
almanahj.com/kw

العام الدراسي 2022/2021

الفصل الدراسي الثاني

اعداد وترتيب / احمد سعيد

مدير المدرسة  
أ.جمعان العازمي

الموجه الفني  
أ.سلمان المالك

رئيس القسم  
د.فايز العنزي

اعداد وترتيب / احمد سعيد

## النظام البيئي

### الدرس (1): النظام البيئي والتنوع الاحيائي

اختر الاجابة الصحيحة علميا لكل من العبارات التالية بوضع علامة (✓) في المربع المقابل لها:

1. المكونات الحية وغير الحية التي تتواجد في مكان ما:

المجال	الموطن الطبيعي	النظام البيئي	التجمع
--------	----------------	---------------	--------

2. المكان الذي يعيش فيه الكائن الحي:

المجال	الموطن الطبيعي	النظام البيئي	التجمع
--------	----------------	---------------	--------

3. تجمعات الكائنات الحية كلها التي تعيش في منطقة واحدة:

المجموعة البيئية	المجال	النظام البيئي	التجمع
------------------	--------	---------------	--------

4. البيئة الحيوية التي يعيش فيها الجمل:

الجليد القطبي	التندرا	الصحراء	التايغا
---------------	---------	---------	---------

ضع علامة (✓) أمام العبارة الصحيحة وعلامة (x) امام العبارة غير الصحيحة لكل مما يلي:

1	يعتبر الماء من المكونات غير الحية للبيئة
2	قيام النبات بعملية البناء الضوئي في موطنه الطبيعي يسمى مجالا.
3	لا تتفاعل الكائنات الحية والأشياء غير الحية في النظام البيئي
4	يعيش الحمار الوحشي في السافانا التي تتميز بأعشابها الطويلة وتنعدم فيها الأشجار

علل لكل مما يأتي تعليلا علميا سليما:

1. تتنوع البيئات الحيوية على سطح الأرض.

- السبب: .....

2. يمثل الشكل المقابل نظاما بيئيا.

- السبب: .....



## الوحدة التعليمية الأولى

### النظام البيئي

#### الدرس (2): اشحن طاقتك – التوازن البيئي

أي مما يلي لا ينتمي للمجموعة مع ذكر السبب:

1- (فأر – أسد – جراد – أرنب)

- الذي لا ينتمي للمجموعة: .....

- السبب: ..... والباقي .....

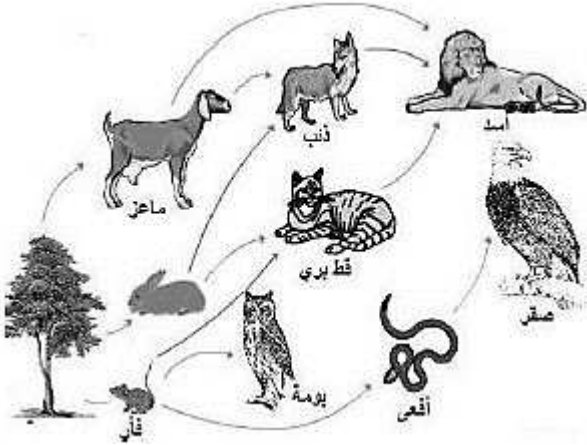
موقع  
المناهج الكويتية  
almanahj.com/kw

2- (طحالب – سمك صغير – ربيان – سمك كبير)

- الذي لا ينتمي للمجموعة: .....

- السبب: ..... والباقي .....

ادرس الرسم التالي جيدا ثم أجب عن المطلوب:



1- كون من الشبكة الغذائية ثلاث سلاسل غذائية


2- حدد بناء على السلسلة الغذائية التي كونتها المنتج والمستهلك (آكل أعشاب – آكل لحوم)

- المنتج: .....

- آكل أعشاب: .....

- آكل لحوم: .....

3- ماذا تتوقع أن يحدث إذا تم القضاء على آكلات الأعشاب في الشبكة الغذائية:

- الحدث: .....

## الوحدة التعليمية الاولى

### الطفو

#### الدرس (3): الأجسام الطافية والمغمورة في الماء

اختر الاجابة الصحيحة علميا لكل من العبارات التالية بوضع علامة (✓) في المربع المقابل لها:





1. وحدة قياس الوزن:

النيوتن		المتر		الكيلوجرام		الجرام	
---------	--	-------	--	------------	--	--------	--

2. الجهاز المستخدم لقياس الوزن:

الترمومتر		الميزان الزنبركي		ميزان ذو كفتين		ميزان حساس	
-----------	--	------------------	--	----------------	--	------------	--

3. جميعها تطفو على الماء ماعدا:

							
---	--	--	--	---	--	---	--

ضع علامة (✓) أمام العبارة الصحيحة وعلامة (x) أمام العبارة غير الصحيحة لكل مما يلي:

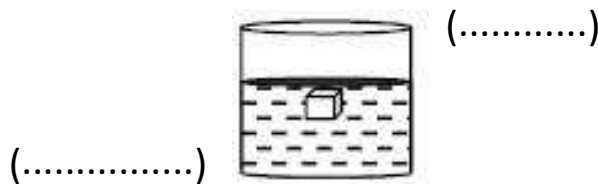
1	للسوائل (الماء) قوة دفع على الاجسام، تعمل رأسيا من أسفل لأعلى.
2	قوة دفع الماء على الاجسام تعادل وزن كمية الماء التي يزيحها.
3	وزن الجسم في الماء أكبر من وزنه في الهواء.

علل لكل مما يأتي تعليلا علميا سليما:

1- علل يغوص مسمار صغير مصنوع من الحديد بينما تطفو سفينة محملة بمئات الاطنان.

- السبب: .....

حدد على الرسم القوى المؤثرة على جسم مغمور في سائل وتجاهها:



## الوحدة التعليمية الاولى

### الطفو

#### الدرس (4): قوة دفع السائل

ضع علامة (✓) أمام العبارة الصحيحة وعلامة (x) أمام العبارة غير الصحيحة لكل مما يلي:

1	تتعرض الاجسام عند وضعها في الماء الى قوتين هما قوة وزن الجسم نحو الأسفل وقوة دفع الماء على الجسم نحو الأعلى.
2	دائما الوزن الظاهري أكبر من الوزن الحقيقي.
3	إذا غمر جسم في سائل فإنه يلقي دفعا من أسفل الى أعلى يساوي وزن السائل المزاح بالجسم المغمور.
4	تطفو الغواصة عندما تكون قوة دفع السائل أقل من وزن الغواصة.

علل لكل مما يأتي تعليلا علميا سليما:

1- دائما الوزن الظاهري أقل من الوزن الحقيقي.

- السبب: .....

2- حركة السلحفاة في الماء أسرع منها في اليابسة.

- السبب: .....

حل المسألة التالية:

إذا غمر جسم يزن 5N في سائل، وأزاح كمية من الماء تزن 2N احسب كلا من:

1- قوة دفع السائل عليه.

القانون: .....

الحل: .....

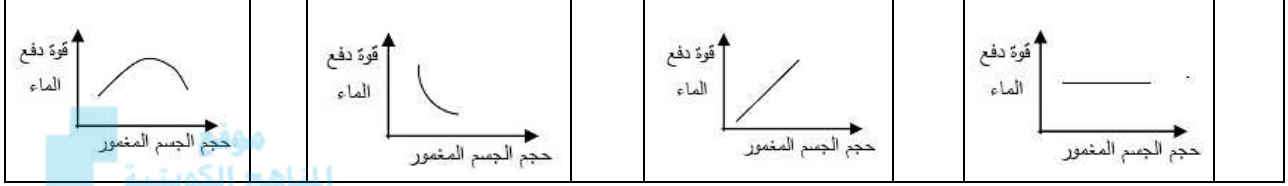
## الوحدة التعليمية الاولى

### الطفو

#### الدرس (4): العوامل التي يتوقف عليها قوة دفع السائل

اختر الاجابة الصحيحة علميا لكل من العبارات التالية بوضع علامة (✓) في المربع المقابل لها:

1. الرسم البياني الصحيح الذي يبين العلاقة بين قوة دفع السائل وحجم الجسم المغمور فيه:



الكثافة (g/cm <sup>3</sup> )	المادة
13.6	الزئبق
7.9	الحديد
2.7	الألومنيوم
1	الماء
0.92	الثلج
0.8	الزيت
0.68	النفط
0.5	الخشب

شكل (42) كثافة المواد المختلفة

مستعينا بالجدول المقابل، لديك مكعب من الالمونيوم كثافته  $2.7 \text{ g/cm}^3$

1- إذا اردت أن يغوص المكعب في السائل

- نوع السائل: ..... السبب: .....

2- إذا اردت أن يطفو المكعب في السائل

- نوع السائل: ..... السبب: .....

ماذا تتوقع أن يحدث في الحالات التالية:

1- في الشكل المقابل عند إضافة كمية كبيرة من ملح الطعام إلى كأس به ماء.



- الحدث: .....

علل لكل مما يأتي تعليلا علميا سليما:

- يرسم خط على جانبي السفينة.

- السبب: .....

الوحدة التعليمية الثانية  
العناصر والمركبات  
الدرس (5): استكشاف المواد

علل لكل مما يأتي تعليلا علميا سليما:

1. لا يمكن تجزئة النحاس عند تسخينه.

- السبب: .....



2. تعتبر برادة الحديد والرمل خليط.

- السبب: .....

أكمل جدول المقارنة التالي:

وجه المقارنة	الماء والرمل	برادة الحديد والرمل
طريقة الفصل		

واحد مما يلي لا ينتمي للمجموعة مع ذكر السبب

1- (التقطير - الترشيح - التحليل الكهربائي للماء - المغناطيس)

- الذي لا ينتمي للمجموعة: .....

- السبب: ..... والباقي .....

ماذا تتوقع أن يحدث في الحالات التالية:

1- عند تقريب شظية مشتعلة من فوهة انبوبة بها غاز الهيدروجين.

- الحدث: .....



## الوحدة التعليمية الثانية


### العناصر والمركبات

#### الدرس (6): خواص العناصر والمركبات

ضع علامة (✓) أمام العبارة الصحيحة وعلامة (✗) أمام العبارة غير الصحيحة لكل مما يلي:

1	يمكن التمييز بين الشاي والحليب والقهوة من خلال اللون
2	يمكن التمييز بين السكر والملح من خلال اللون.
3	المادة في الحالة الصلبة لها شكل وحجم ثابت
4	يأخذ الماء شكل الإناء الحاوي له ولذلك فإن الماء له شكل ثابت

اختر العبارة من المجموعة (ب) وضع رقمها امام ما يناسبها من عبارات المجموعة (أ) لكل مما يلي:

الرقم	المجموعة (أ)	المجموعة (ب)
	مادة لها حجم ثابت وشكل ثابت	
	مادة لها شكل متغير وحجم ثابت	
	طريقة يمكن من خلالها التمييز بين السكر والملح	1- اللون 2- الرائحة 3- الطعم
	طريقة يمكن التمييز من خلالها بين العطر والبصل	

علل لكل مما يأتي تعليلا علميا سليما:

1. المادة الصلبة لها شكل وحجم ثابت.

- السبب: .....

2. المادة الغازية ليس لها شكل أو حجم ثابت.

- السبب: .....

أكمل جدول المقارنة التالي:

وجه المقارنة	الحالة الصلبة	الحالة السائلة	الحالة الغازية
حركة الجزيئات			
الشكل			
الحجم			
الأمثلة			

واحد مما يلي لا ينتمي للمجموعة مع ذكر السبب

(الماء - بخار الماء - العطر - الأكسجين)



- الذي لا ينتمي للمجموعة: .....

- السبب: ..... والباقي .....

ماذا تتوقع أن يحدث في الحالات التالية:

- رش كمية من العطر في زاوية المختبر.

- الحدث: .....

## الوحدة التعليمية الثانية

### العناصر والمركبات

#### الدرس (7): رموز العناصر والمركبات

اختر الاجابة الصحيحة علميا لكل من العبارات التالية بوضع علامة (✓) في المربع المقابل لها:

1. العنصر الذي اكتشف أولا من بين العناصر التالية:

Ca		C		Cl		Cu	
----	--	---	--	----	--	----	--

2. العنصر المستخدم في صناعة الأسلاك الكهربائية:

Cu		Hg		I		He	
----	--	----	--	---	--	----	--

3. العنصر المستخدم في صناعة مقياس الحرارة الترمومتر:

الهلوم		اليود		الزئبق		النحاس	
--------	--	-------	--	--------	--	--------	--

4. عنصر يستخدم كمطهر للجروح:

Cu		Hg		I		He	
----	--	----	--	---	--	----	--

ضع علامة (✓) أمام العبارة الصحيحة وعلامة (✗) أمام العبارة غير الصحيحة لكل مما يلي:

1	الرمز الكيميائي لعنصر الزئبق هو Hg
2	الرمز الكيميائي لعنصر الهليوم هو H
3	يستخدم اليوم في أفلام التصوير

علل لكل مما يأتي تعليلا علميا سليما:

1- يستخدم النحاس في صناعة اسلاك الكهرباء

- السبب: .....

2- يستخدم غاز الهليوم He في ملء البالونات والمناطيد

- السبب: .....

## الوحدة التعليمية الثالثة

### الاحماض والقلويات

#### الدرس (8): الأحماض في حياتنا اليومية

ضع علامة (✓) أمام العبارة الصحيحة وعلامة (x) أمام العبارة غير الصحيحة لكل مما يلي:

1	القلويات لها ملمس صابوني
2	حمض الكبريتيك مصدر لفيتامين C يتواجد في البرتقال والطماطم
3	الرقم الهيدروجيني للأحماض pH أقل من 7

اختر العبارة من المجموعة (ب) وضع رقمها امام ما يناسبها من عبارات المجموعة (أ) لكل مما يلي:

الرقم	المجموعة (أ)	المجموعة (ب)
	يتكون في العضلات أثناء التمارين الرياضية المكثفة مصدر لفيتامين C يتواجد في البرتقال والطماطم والجوافة	1- حمض اللاكتيك 2- حمض الاسكوربيك 3- حمض الهيدروكلوريك
	يستخدم في صناعة الادوية ومضاد للحموضة يستخدم في صناعة الاسمنت ومعالجة الماء وتقليل حموضة التربة	4- هيدروكسيد البوتاسيوم 5- هيدروكسيد المغنيسيوم 6- أكسيد الكالسيوم

علل لكل مما يأتي تعليلا علميا سليما:

- يشعر الانسان بألم في العضلات عند ممارسة التمارين الرياضية المكثفة.

- السبب: .....

أكمل جدول المقارنة التالي:

وجه المقارنة	الأحماض	القلويات
المذاق		
التأثير على ورقة تباع الشمس		
درجة PH		
أمثلة		

## الوحدة التعليمية الأولى

### التربة

#### الدرس (9): مكونات التربة

اختر الاجابة الصحيحة علميا لكل من العبارات التالية بوضع علامة (✓) في المربع المقابل لها:

1- هي الطبقة السطحية أو الخارجية لسطح الأرض:

الوشاح	اللب الداخلي	التربة	اللب الخارجي
--------	--------------	--------	--------------

2- جزء التربة الذي يزود النبات بالمواد اللازمة لنموه يسمى:

الأساس الصخري	تربة تحتية	الدبال	تربة فوقية
---------------	------------	--------	------------

3- التربة الدبالية يمثل مكوناتها الرسم التالي:

			
--	--	---	--

اختر العبارة من المجموعة (ب) وضع رقمها امام ما يناسبها من عبارات المجموعة (أ) لكل مما يلي:

الرقم	المجموعة (أ)	المجموعة (ب)
	التربة الفوقية	
	التربة التحتية	
	الدبال	
	الأساس الصخري	
	الفتات الصخري	

## الوحدة التعليمية الأولى

### التربة

#### الدرس (10): أنواع التربة – التربة الزراعية

اختر الاجابة الصحيحة علميا لكل من العبارات التالية بوضع علامة (✓) في المربع المقابل لها:

1. أفضل أنواع التربة للزراعة:

التربة الرملية		التربة الطينية		التربة الدبالية		التربة الصحراوية	
----------------	--	----------------	--	-----------------	--	------------------	--

2. مادة داكنة اللون تتكون عند تحلل بقايا الحيوانات والنباتات:

الدبال		الرمل		الطين		الحصى	
--------	--	-------	--	-------	--	-------	--

3. تربة حجم حبيباتها صغير وشديدة الاحتفاظ بالماء:

التربة الرملية		التربة الطينية		التربة الدبالية		التربة الصحراوية	
----------------	--	----------------	--	-----------------	--	------------------	--

4. جميعها من طرق إعادة تخصيب التربة ما عدا:

تطوير طرق الزراعة		زراعة محاصيل جديدة	
زراعة الفول السوداني		قطع الأشجار	

ضع علامة (✓) أمام العبارة الصحيحة وعلامة (x) امام العبارة غير الصحيحة لكل مما يلي:

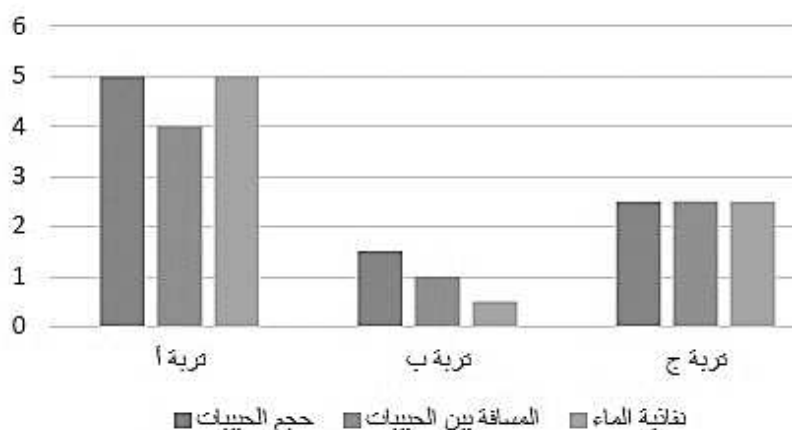
1	المادة العضوية المتحللة في التربة تسمى الدبال.
2	تتميز التربة الدبالية بنفاذيتها العالية للماء.
3	نمو البذور في التربة الطينية ضعيف
4	تتشابه نسبة الهواء بين جزيئات التربة الرملية والطينية والدبالية.

علل لكل مما يأتي تعليلا علميا سليما:

1- التربة الطينية غير صالحة للزراعة

- السبب: .....

ادرس الرسم البياني التالي ثم أجب عن المطلوب:



- ينصح بالزراعة في التربة (.....)
- التربة الرملية تمثلها (.....)
- التربة الطينية تمثلها (.....)

اكمل جدول المقارنة التالي:

وجه المقارنة	تربة طينية	تربة رملية	تربة دبالية
كمية الماء			
كمية الهواء			
نمو النبات			
حجم الجذيرات			
المسافة بين الجذيرات			

أي مما يلي لا ينتمي للمجموعة مع ذكر السبب:

(صخور ورواسب ومعادن - مواد عضوية متحللة - هواء - حشرات)

- الذي لا ينتمي للمجموعة: .....

- السبب: ..... والباقي .....

ماذا تتوقع أن يحدث في الحالات التالية:

1- تسخين علبة معدنية بداخلها تربة زراعية.

- الحدث: .....