

تم تحميل هذا الملف من موقع المناهج الكويتية



منطقة العاصمة التعليمية

الملف نموذج إجابة منطقة العاصمة التعليمية

[موقع المناهج](#) ⇨ [المناهج الكويتية](#) ⇨ [الصف السادس](#) ⇨ [علوم](#) ⇨ [الفصل الثاني](#)

روابط مواقع التواصل الاجتماعي بحسب الصف السادس



روابط مواد الصف السادس على تلغرام

[الرياضيات](#)

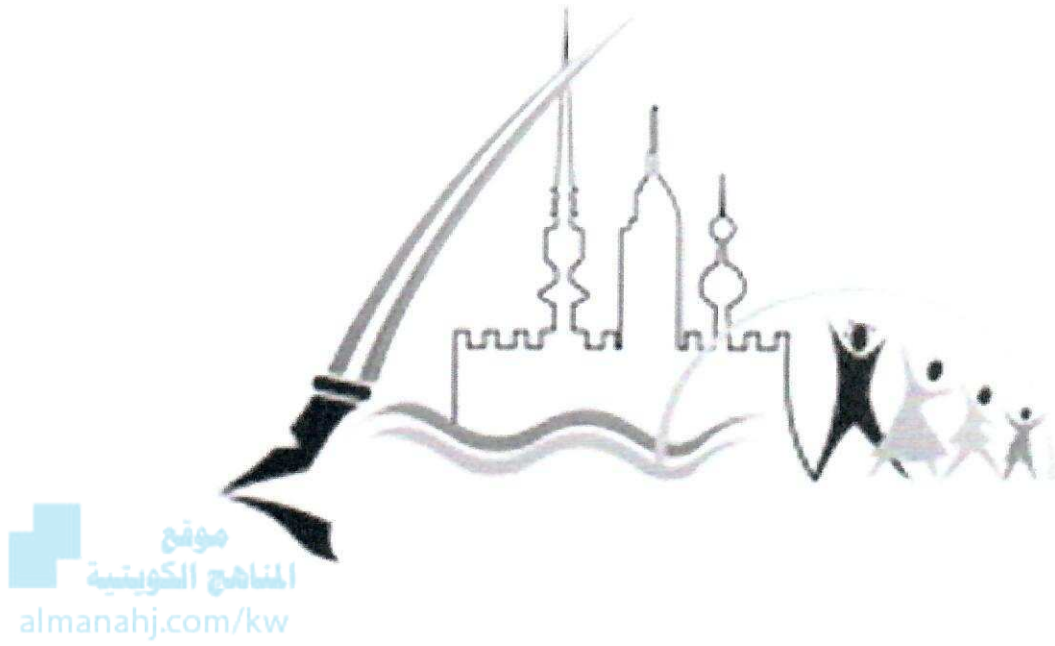
[اللغة الانجليزية](#)

[اللغة العربية](#)

[التربية الاسلامية](#)

المزيد من الملفات بحسب الصف السادس والمادة علوم في الفصل الثاني

بنك أسئلة	1
دليل المعلم	2
دليل المعلم	3
كتاب الطالب 6	4
تحضير درس مخطط جسمك	5



منطقة العاصمة التعليمية

الاجابة النموذجية

أولاً : الأسئلة الموضوعية (30 درجة)

السؤال الأول : اختر الإجابة الصحيحة علمياً لكل من العبارات التالية بوضع علامة (✓) في

المربع المقابل لها : (2×8)

1. الوحدة الوظيفية الأساسية في جميع الكائنات الحية هي : ص 21

العضو ☐ الخلية ☒ الجهاز ☐ النسيج ☐موقع
المنهج الكويتية
almanahj.com/kw

2. عضيه تُستخدم لنقل المواد من مكان إلى آخر داخل الخلية هي: ص 22



3. كائنات مجهرية مسببة للأمراض تتكون من مادة وراثية محاطة بغلاف بروتيني هي : ص 43

الفيروسات ☒ البكتيريا ☐ الفطريات ☐ الطحالب ☐

4. الفيروس في الشكل المقابل يسبب مرض : ص 49

الايذز ☐ الحصبة ☐ شلل الأطفال ☐ الإنفلونزا ☒

5. تركيب يساعد البكتيريا على الحركة في السوائل هو : ص 71

الميتوبلازم ☐ السوط ☒ المادة النووية ☐ جدار الخلوي ☐

6. كائن حي يتكاثر بالتبرعم هو : ص 89

البكتيريا ☐ النبات ☐ الخميرة ☒ الحيوان ☐

7. المادة الصلبة المتشكلة في المحلول السائل هي : ص 112

المستحلب ☐ الراسب ☒ المذيب ☐ المذاب ☐

8. تُستخدم الطريقة الموضحة بالشكل المقابل لفصل مكونات: ص 118

عصير التفاح ☐ صبغة الكلوروفيل ☐ماء + رمل ☒ ماء + ملح ☐

ورقة ترشيح

السؤال الثاني : أكتب بين القوسين كلمة (صحيحة) للعبارة الصحيحة وكلمة (خطأ)

للعبارات غير الصحيحة علمياً في كل مما يأتي: (1×8)

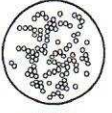
1. يستخدم علماء الأحياء المجهر لدراسة الكائنات الحية الدقيقة . ص 18 (صحيحة)
2. تتميز الخلية النباتية بوجود الجسم المركزي . ص 22 / 23 (خطأ)
3. الحمى القلاعية من الأمراض الفيروسية التي تصيب النبات . ص 54 (خطأ)
4. تتكاثر البكتيريا لاجنسياً عن طريق الانشطار الثنائي . ص 89 (صحيحة)
5. الزهرة هي عضو التكاثر في النبات الزهري . ص 90 (صحيحة)
6. يعتبر المايونيز مستحلباً . ص 115 (صحيحة)
7. تحليه مياه البحر من التطبيقات العملية على التبلور . ص 124 (خطأ)
8. يمكن فحص تلوث الهواء والماء والتربة بالاستشراب . ص 129 (صحيحة)

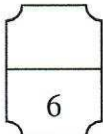


س 2

السؤال الثالث : في الجدول التالي اختر العبارة أو الشكل من المجموعة (ب) وأكتب رقمها

أمام ما يناسبها من عبارات المجموعة (أ) : (1×6)

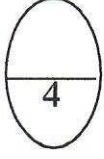
الرقم	المجموعة (أ)	المجموعة (ب)
(3)	- أدنى مستويات التعضي في الإنسان . ص 26	1. الجهاز
(1)	- أعلى مستويات التعضي في الإنسان . ص 26	2. النسيج
		3. الخلية
(3)	- شكل يمثل بكتيريا عصوية. ص 71	1. 
		2. 
(1)	- شكل يمثل بكتيريا حلزونية. ص 71	3. 
(3)	- مخلوط غير متجانس . ص 120	1. الماء
		2. الهواء الجوي
(2)	- مخلوط متجانس . ص 120	3. المكسرات



س 3

ثانيا : الأسئلة المقالية (20) درجة :

السؤال الرابع (أ) : علل لما يأتي تعليلاً علمياً سليماً : (2 × 2)



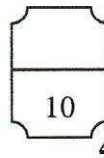
1. أهمية وجود الجلد عند الحيوان . ص 31
الإجابة : لتحافظ على الجسم وتحميه

2. عدم الجلوس بجانب شخص مصاب بالانفلونزا ويقوم بالعطس والسعال . ص 46
الإجابة : لأن استنشاق الفيروس ممكن عن طريق الأنف والفم فيصاب الشخص السليم .



السؤال الرابع (ب) قارن من خلال الجدول التالي : (2 × 3)

وجه المقارنة	جدار الخلية ص 22	الميتوكوندريا ص 22
وظيفتها	<u>يغلف الخلية ومكوناتها ويحميها</u>	<u>تطلق الطاقة من الغذاء</u>
وجه المقارنة	مشتقات النفط ص 120	كربونات الكالسيوم والماء ص 118
طريقة الفصل	<u>التقطير</u>	<u>الترشيح</u>
وجه المقارنة	البطريق ص 89	البصل ص 90
نوع التكاثر	<u>جنسي</u>	<u>لاجنسي</u>



السؤال الخامس (أ) : واحد مما يلي لا ينتمي للمجموعة، ضع تحته خط مع ذكر السبب : (2 × 2)

ص 54/78

1

1. (الكوليرا - الحصبة - التهاب البلعوم - السعال الديكي) .

1

السبب: لأنه من الأمراض الفيروسية والباقي من الأمراض البكتيرية .

ص 115/113/112

1

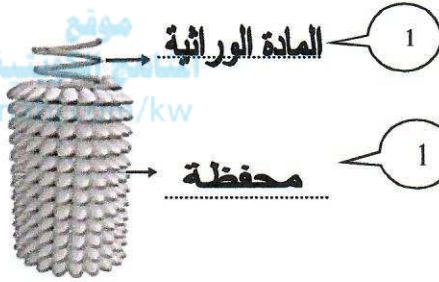
2. (الحليب - البيض - سلطة - المايونيز)

1

السبب: لأنه مخلوط والباقي مستحلب .

السؤال الخامس (ب) : أدرس الرسومات التالية ثم أجب عن المطلوب :- (2 × 3)

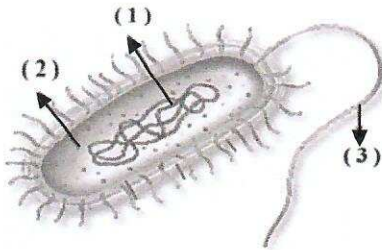
6



1. الشكل المقابل يمثل أحد الفيروسات التي تصيب النبات

- أكمل البيانات على الرسم. ص 49

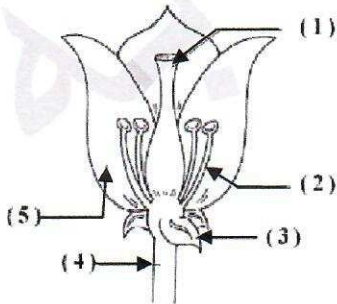
2. الشكل المقابل يمثل الخلية البكتيرية : ص 71



- الجزء الذي يحوي المادة الوراثية يشار له بالرقم (1)

- الجزء المشار له بالسهم رقم (2) يُسمى السيتوبلازم

3. الشكل المقابل يمثل أجزاء الزهرة . ص 90



- جزء التأنيث في الزهرة يُشار له بالرقم (1)

- الجزء المسئول عن إنتاج حبوب اللقاح يشار له بالرقم (2)

1

انتهت الأسئلة،،،

بالتوفيق والنجاح

10

ص 5

