



امتحان نهاية الفترة الدراسية الأولى للصف السادس
للعام الدراسي 2025 - 2026 م

ملاحظة هامة : عدد صفحات الامتحان (6) صفحات مختلفة

المجموعة الأولى : الأسئلة الموضوعية

السؤال الأول : اختر الإجابة الصحيحة علمياً لكل عبارة من العبارات التالية وذلك بوضع

علامة (✓) أمام الإجابة الصحيحة (8 = 1 × 8 درجات) :

1- تستخدم لقياس أطوال صغيرة مثل قطر سلك معدني:

المسطرة القدم ذات الورنية الميكروميتر الساعة الرقمية

2- التغير في السرعة خلال وحدة الزمن:

الحركة السرعة التسارع الشغل

3- يدفع ولد عربة كتلتها (60 kg) فتتحرك بتسارع مقداره (2 m/s^2) فإن قوة تسارع العربة:

120 N 140 N 160 N 180 N

4- الغاز الأكثر وجوداً في الغلاف الجوي:

الأكسجين النيتروجين بخار الماء ثاني أكسيد الكربون

5- عندما تنتظم الخلايا المتشابهة معاً فإنها تكون:

عضو خلية جهاز نسيج

6- يحدث الانشطار الثنائي البسيط في:

الخميرة البكتيريا الأسد الإنسان

7- المادة التي لها بريق ولمعان:

الفحم الكربون الكبريت الذهب

8- تحول المادة من الحالة السائلة إلى الحالة الغازية:

التجمد الانصهار التبخر التكثف

درجة السؤال الأول

امتحان نهاية الفترة الدراسية الأولى للصف السادس في مادة العلوم لمدارس التعليم الخاص للعام الدراسي 2025 - 2026

السؤال الثاني: ضع علامة (✓) أمام العبارة الصحيحة وعلامة (×) أمام العبارة غير الصحيحة لكل عبارة من العبارات التالية (8 = 1 × 8 درجة) :

م	العبارة	الإجابة
1	لقياس الفترات الزمنية الصغيرة جداً تستخدم الساعات الرقمية.	
2	يقدر تسارع الجاذبية الأرضية بحوالي (9.8 m/s^2) .	
3	إحدى طرق زيادة التسارع بتقليل القوة عند ثبات الكتلة.	
4	الهواء البارد أقل كثافة من الهواء الدافئ.	
5	نسيج الخشب ينقل الماء والأملاح المعدنية من الجذور إلى الأوراق.	
6	التكاثر اللاجنسي يشترك في تكوينه فردان مختلفان جنسياً.	
7	يعد الألماس من أكثر المواد الطبيعية صلابة.	
8	التغيرات الفيزيائية من أمثلتها تكون الصدأ على الحديد.	

8

درجة السؤال الثاني



السؤال الثالث: (أ) أكمل العبارات التالية بما يناسبها علمياً: (4 = 1 × 4 درجات

- 1- تنقسم الحركة إلى نوعين حركة وحركة دورية.
- 2- غاز يعمل كدرع واقٍ يحمي سطح الأرض من الأشعة فوق البنفسجية.
- 3- الجهاز المسؤول عن هضم الطعام وتحويله إلى مواد غذائية.
- 4- تتأثر المواد حولنا بدرجة الحرارة و.....

مجموع العتري ٣٠
 درجات العتري ١٨٠
 العتريان ١٠٠
 معدل العتري ٣٠

6

(ب) في الجدول التالي اختر العبارة أو الشكل من المجموعة (ب) وأكتب رقمها أمام ما يناسبها من عبارات المجموعة (أ): (1×6) = 6 درجات

الرقم	المجموعة (أ)	المجموعة (ب)
()		1- القوى غير المترنة
()		2- الجاذبية
()		3- القوى المترنة
()		4- السيتوبلازم
()		5- الميتوكوندريا
()		6- النواة
()		7- المادة في الحالة الغازية
()		8- المادة في الحالة الصلبة
()		9- المادة في الحالة السائلة



10

درجة السؤال الثالث

امتحان نهاية الفترة الدراسية الأولى للصف السادس في مادة العلوم لمدارس التعليم الخاص للعام الدراسي 2025 - 2026
السؤال الخامس: (ب) صف المفاهيم التالية في جدول ($2 \times 1 = 2$ درجة) :

2

(قانون الحركة الأول لنيوتن - قانون الحركة الثالث لنيوتن)

	
.....

2

السؤال الخامس: (ج) حل المسألة التالية ($2 \times 1 = 2$ درجة) :

1- سيارة تقطع مسافة (400 m) في زمن قدرة (20 s) كم تكون سرعتها بوحدة m/s ؟
قانون السرعة:

الحل:

السؤال الخامس: (د) نمط من دراسة الاتجاهات الدولية في العلوم (TIMSS) مستويات عليا

($2 \times 1 = 2$ درجة)

2

• إذا أردت تحريك الحقيبة الموضحة في الصورة لكنك لم تستطع، في رأيك ما هي الطريقة التي يمكن أن استخدمها لتحريك الحقيبة بسهولة؟
الطريقة:

السبب:

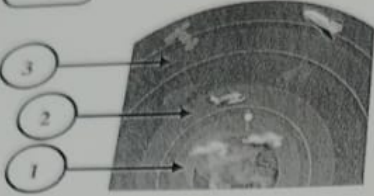


*** انتهت الأسئلة ***

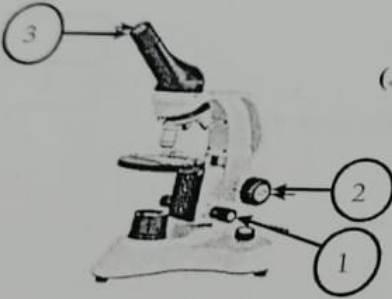
12

درجة السؤال الخامس

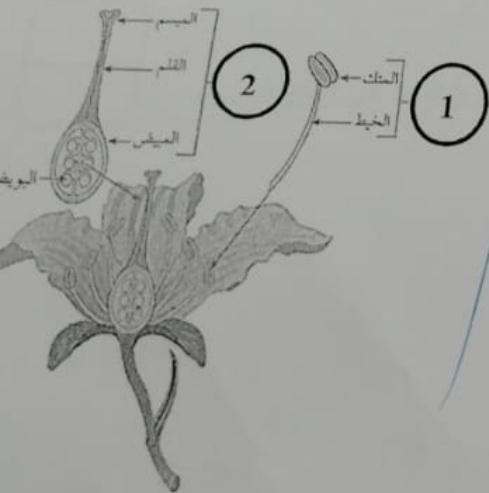
6



- يوضح الشكل المقابل طبقات الغلاف الجوي.
- طبقة الستراتوسفير يشير لها الرقم (.....) وتمتاز ب.....



- يوضح الشكل المقابل أجزاء المجهر الضوئي المركب.
- 1- لرؤية العينة المراد فحصها نستخدم الجزء المشار إليه برقم (.....)
- 2- لتحريك المنضدة إلى الأعلى والأسفل لتقريب العينة من العدسة الشيئية نستخدم الجزء المشار إليه برقم (.....)



- يوضح الشكل المقابل أجزاء الزهرة.
- يعبر عن عضو التكاثر الأنثوي في الزهرة رقم (.....)
- يعبر عن عضو التكاثر الذكري في الزهرة رقم (.....)

امتحان نهاية الفترة الدراسية الأولى لتصف السادس في مادة العلوم لمدارس التعليم الخاص للعام الدراسي 2021 - 2022

المجموعة الثانية - الأسئلة الختامية

السؤال الرابع : (أ) علل لما يلي تعليلاً علمياً سليماً (3 × 2 = 6 درجات) :

1- يوصى السائقون بتوخي الحذر والقيادة بسرعة مناسبة عند حصول الأمطار.

2- تتكون الخلايا العصبية في الإنسان من ألياف تنقبض وتنسبط.

3- المادة السائلة تأخذ شكل الوعاء الذي توضع فيه.

السؤال الرابع : (ب) قارن بإكمال الجدول التالي حسب المطلوب علمياً (3 × 2 = 6 درجات) :

وجه المقارنة	الحجم (V)	الزمن (t)
نوع الكمية
وجه المقارنة	كوب بلاستيك	أسلاك نحاس
توصيل الكهرباء
الطرق والسحب

12

درجة السؤال الرابع