

تم تحميل هذا الملف من موقع المناهج الكويتية



حامد السلاخ

الملف تجميع صور المنهج

موقع المناهج ← المناهج الكويتية ← الصف الثاني عشر العلمي ← علوم ← الفصل الثاني

روابط مواقع التواصل الاجتماعي بحسب الصف الثاني عشر العلمي



روابط مواد الصف الثاني عشر العلمي على تلغرام

[الرياضيات](#)

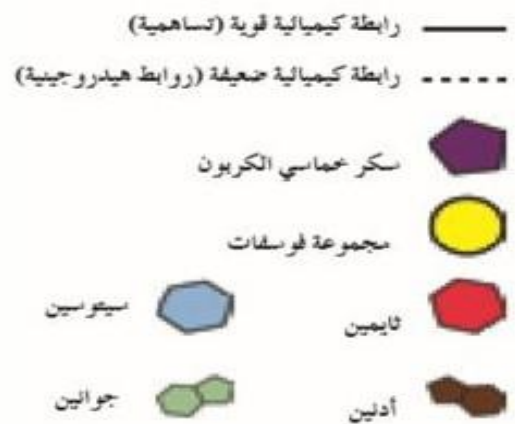
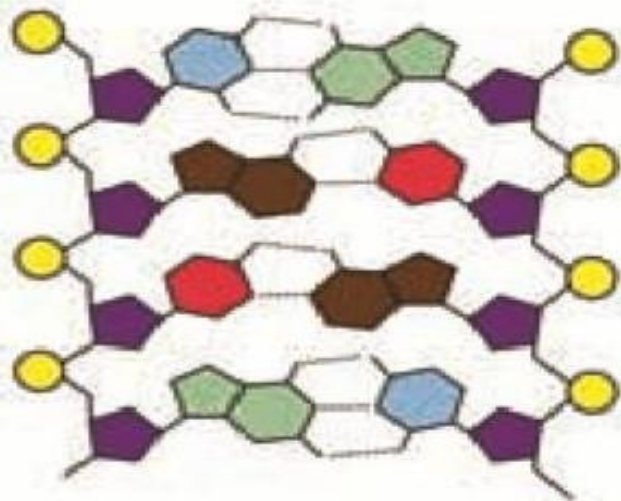
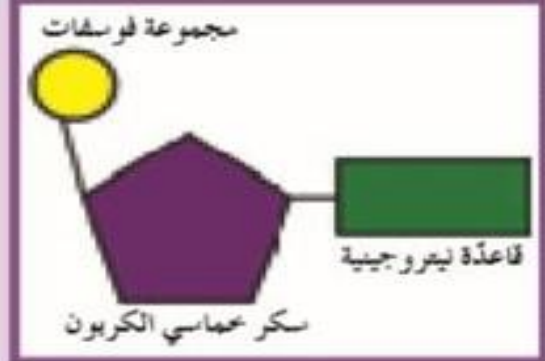
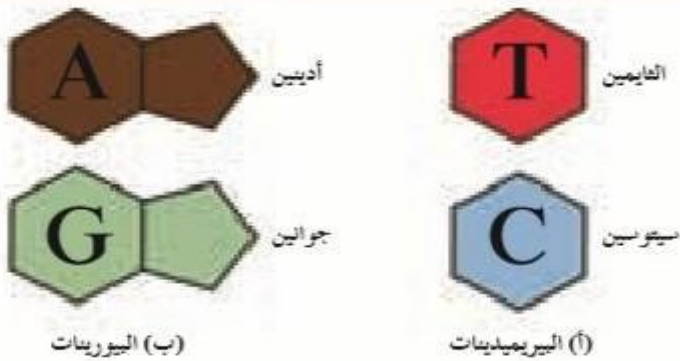
[اللغة الانجليزية](#)

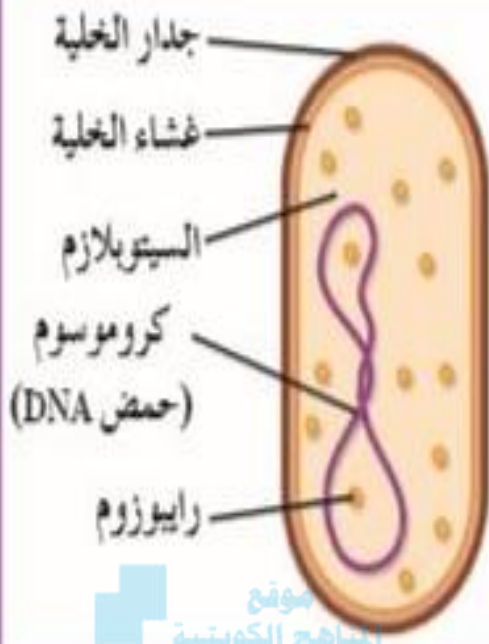
[اللغة العربية](#)

[التربية الاسلامية](#)

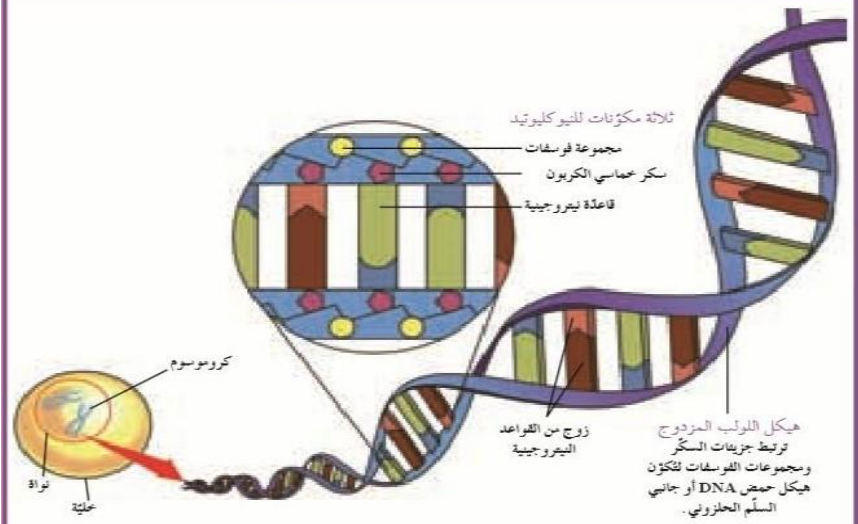
المزيد من الملفات بحسب الصف الثاني عشر العلمي والمادة علوم في الفصل الثاني

بنك اسئلة اللجنة المشتركة	1
اوراق عمل مع احابات الوراثة	2
احابة مذكرة	3
بنك اسئلة	4
نموذج احابة	5





موقع
المنهج الكويتية
almanahj.com/kw



يورينات	بيريميدينات
G جوانين	C سيتوسين
A أدينين	T ثايمين

جزء حمض DNA
مؤلف من شريطين غير
مشعين (شريطين أصليين)

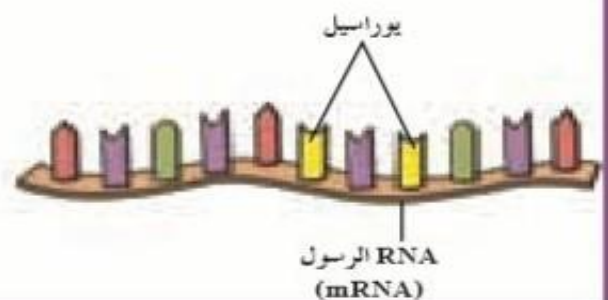
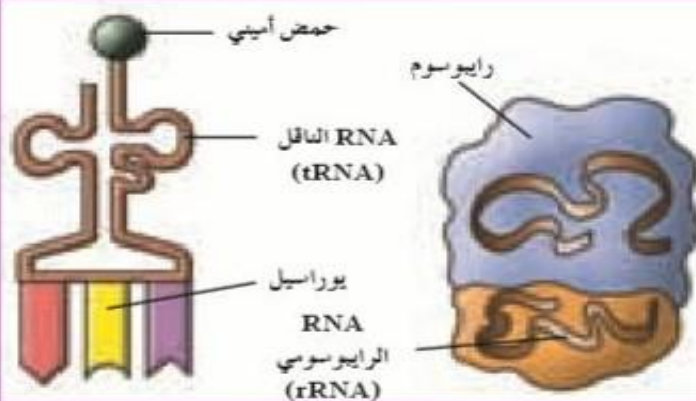
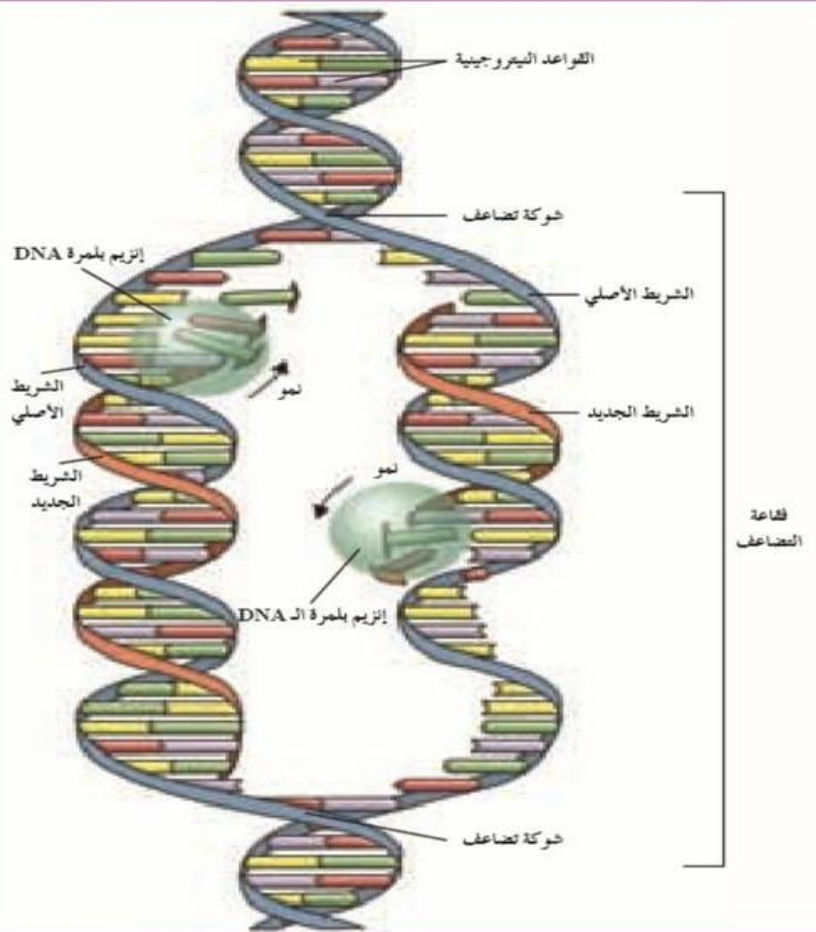
التضاعف الأول



التضاعف الثاني

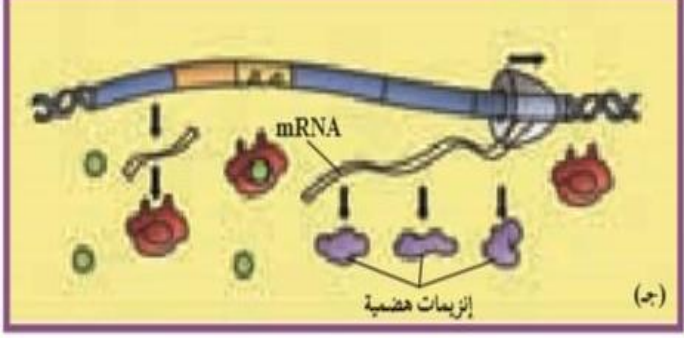
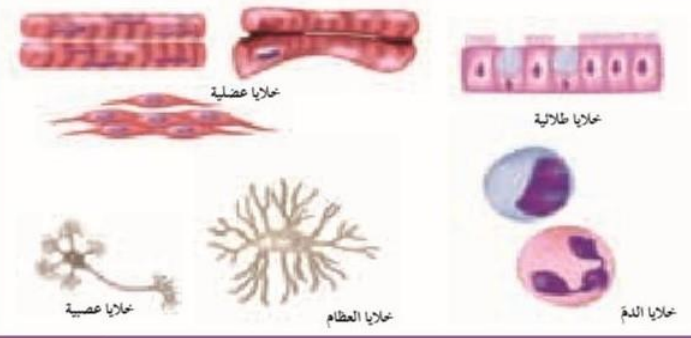
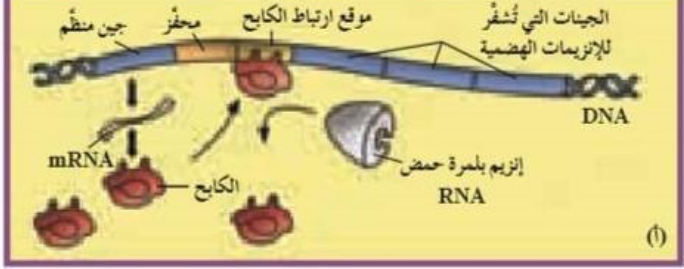
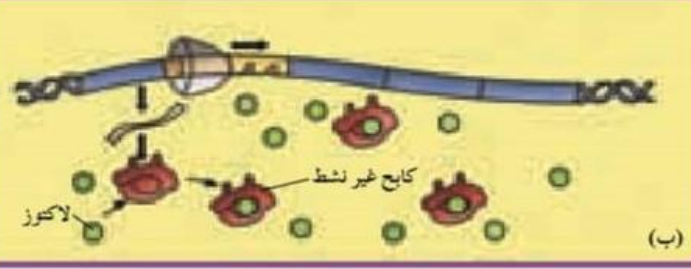
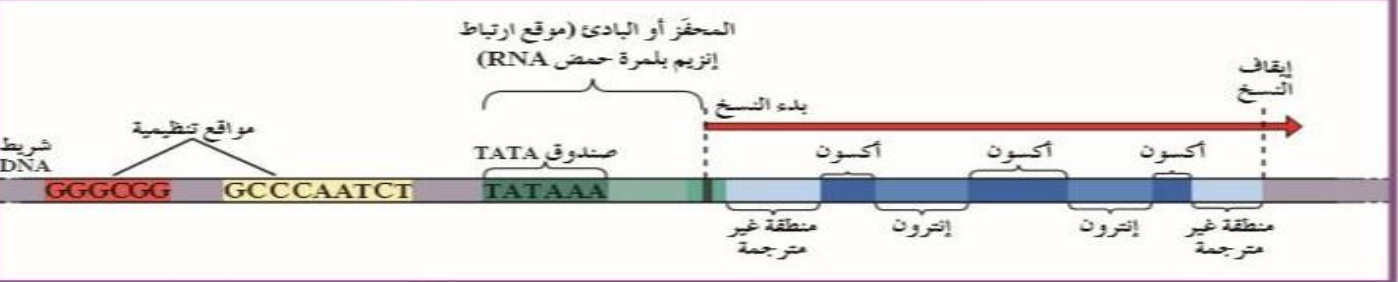
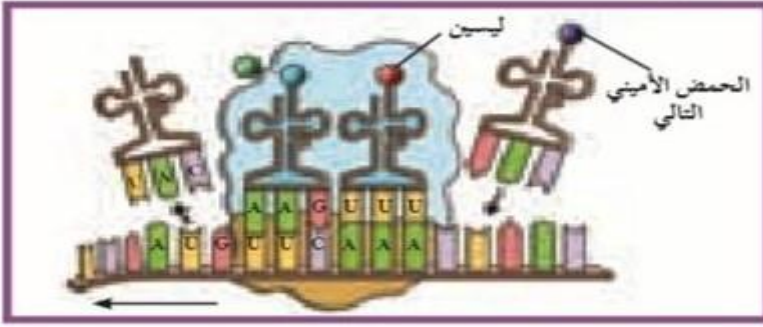
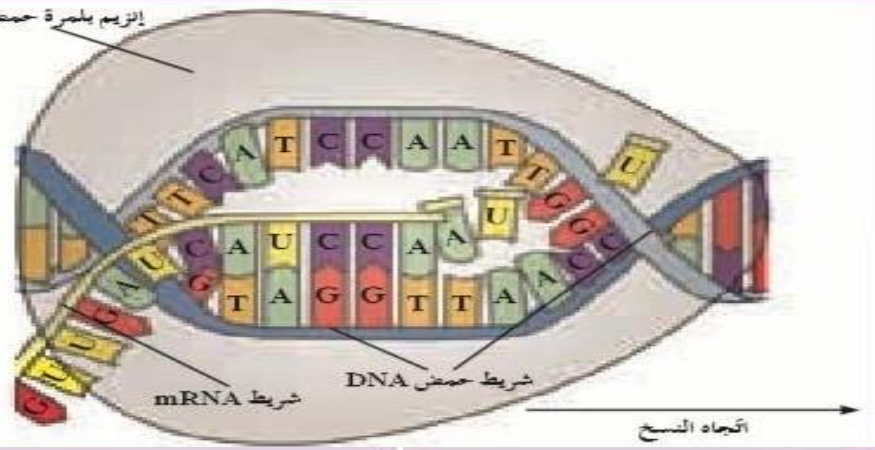
جزء حمض DNA مؤلف من شريطين مشعين

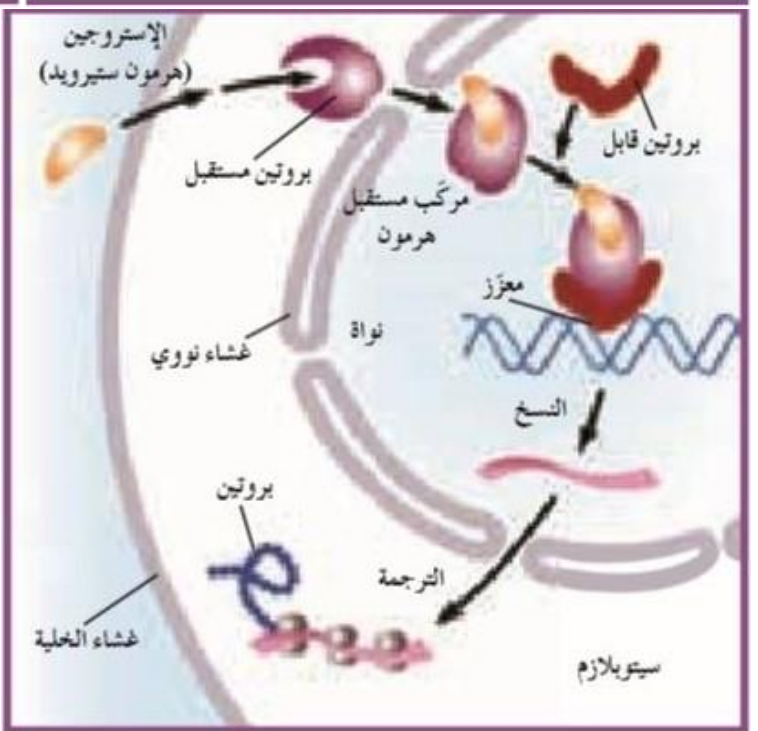
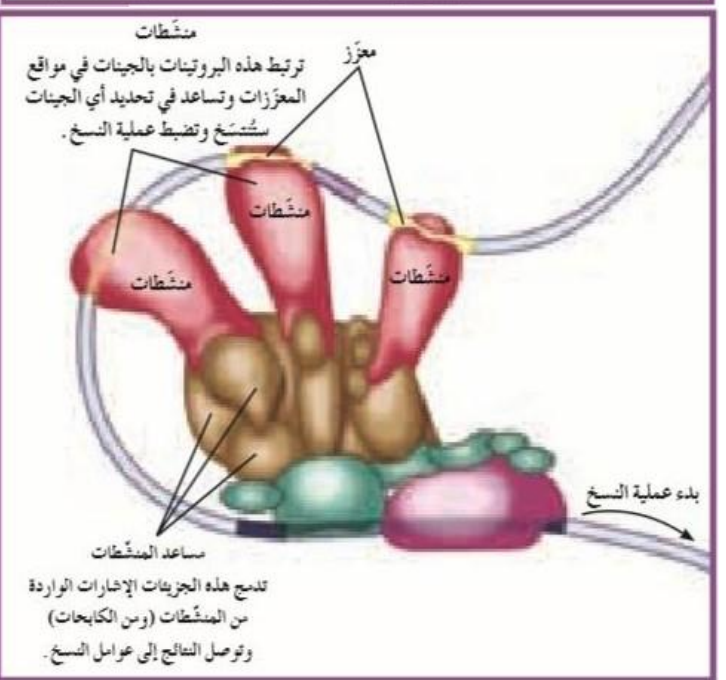
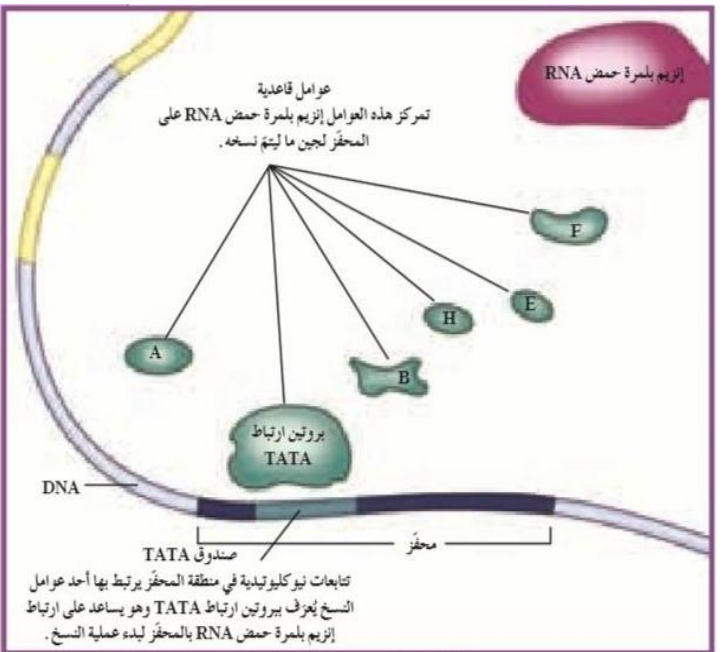
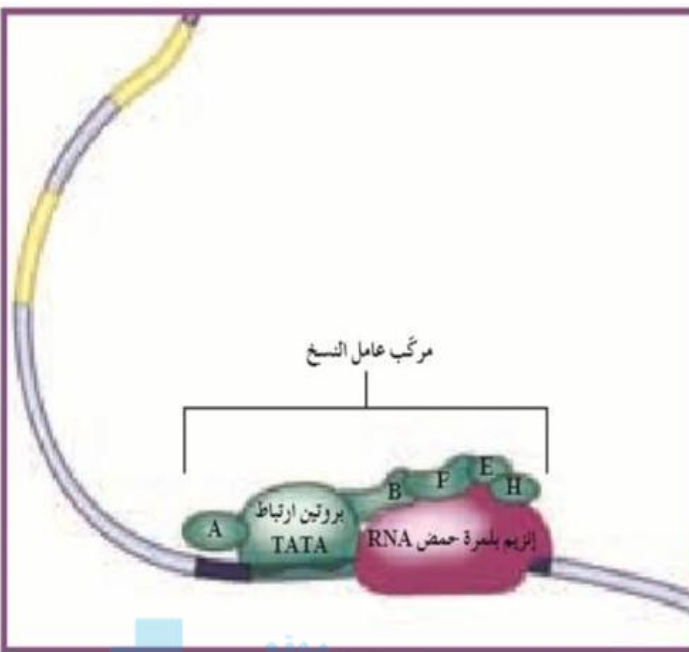
جزء حمض DNA مؤلف من شريط DNA مشع وآخر غير مشع

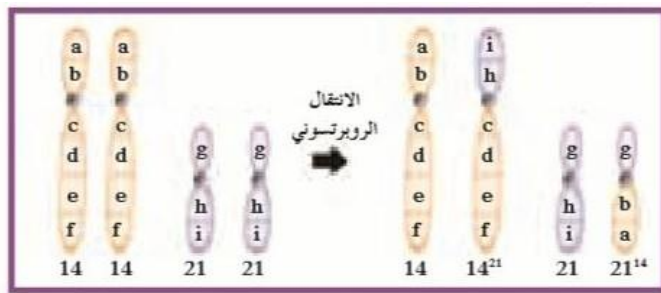


- أدينين (DNA و RNA) A
- يوراسيل (فقط RNA) U
- ثايمين (فقط DNA) T
- جوانين (DNA و RNA) G
- سيتوسين (DNA و RNA) C

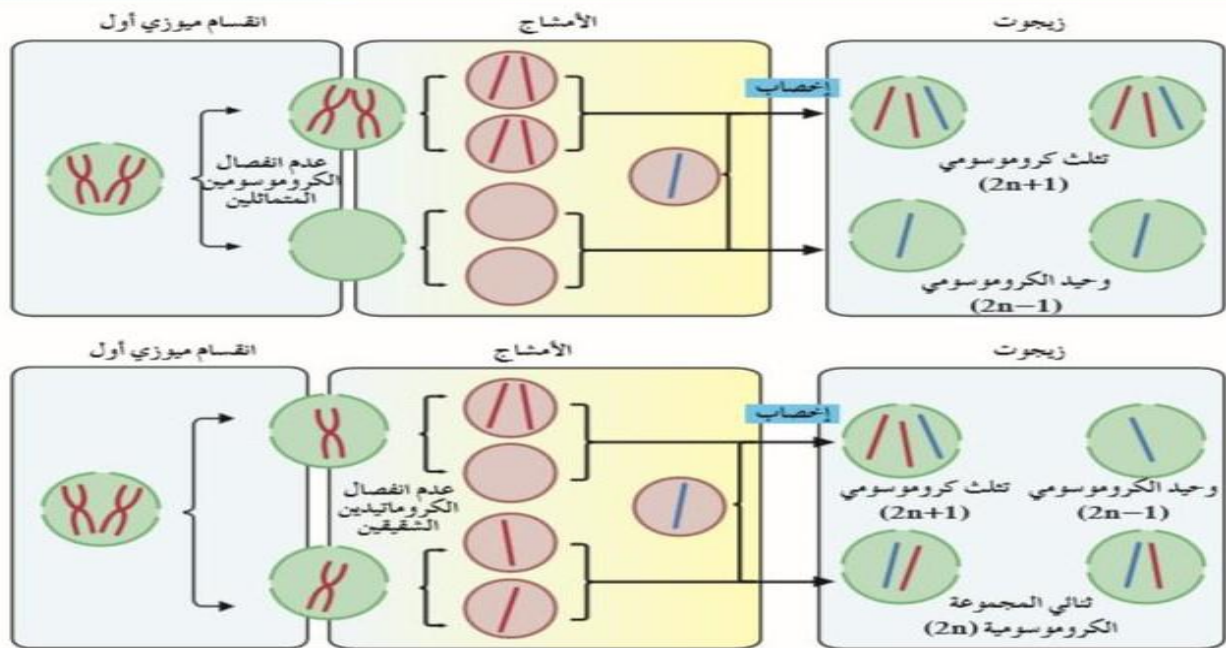
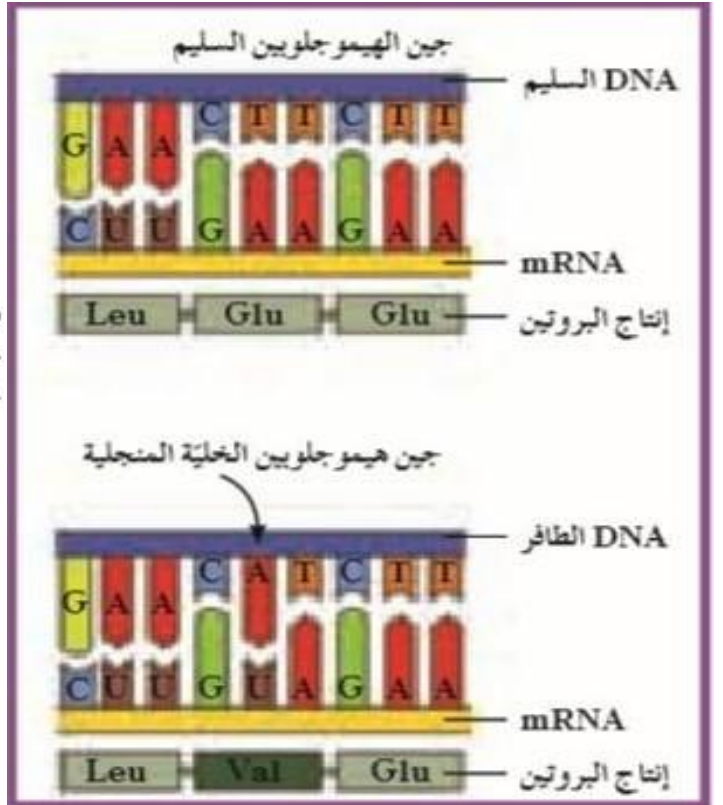
إنزيم بلمرة حمض RNA



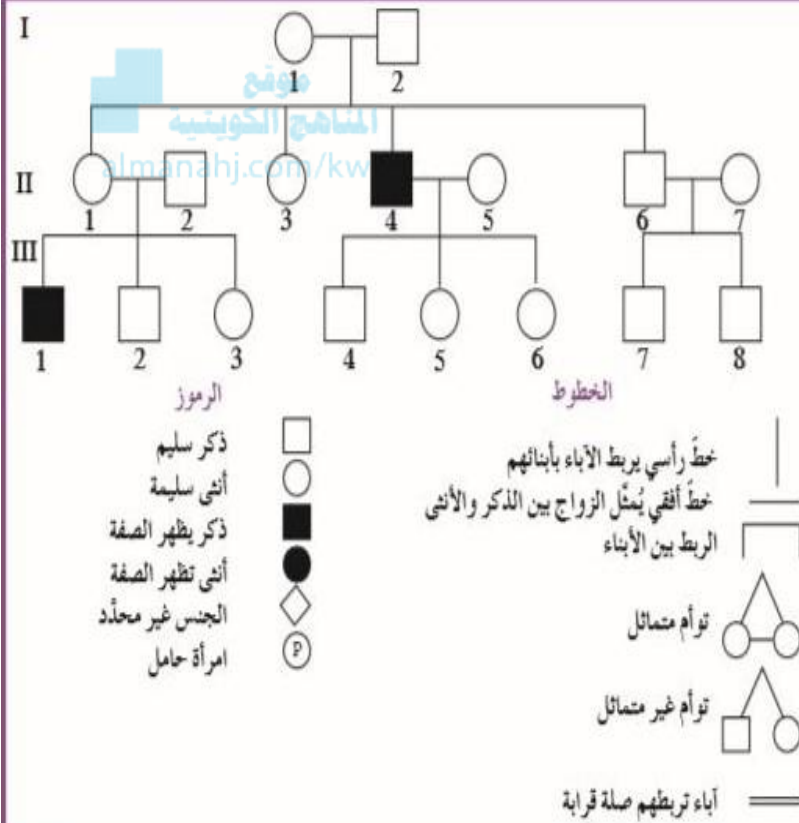
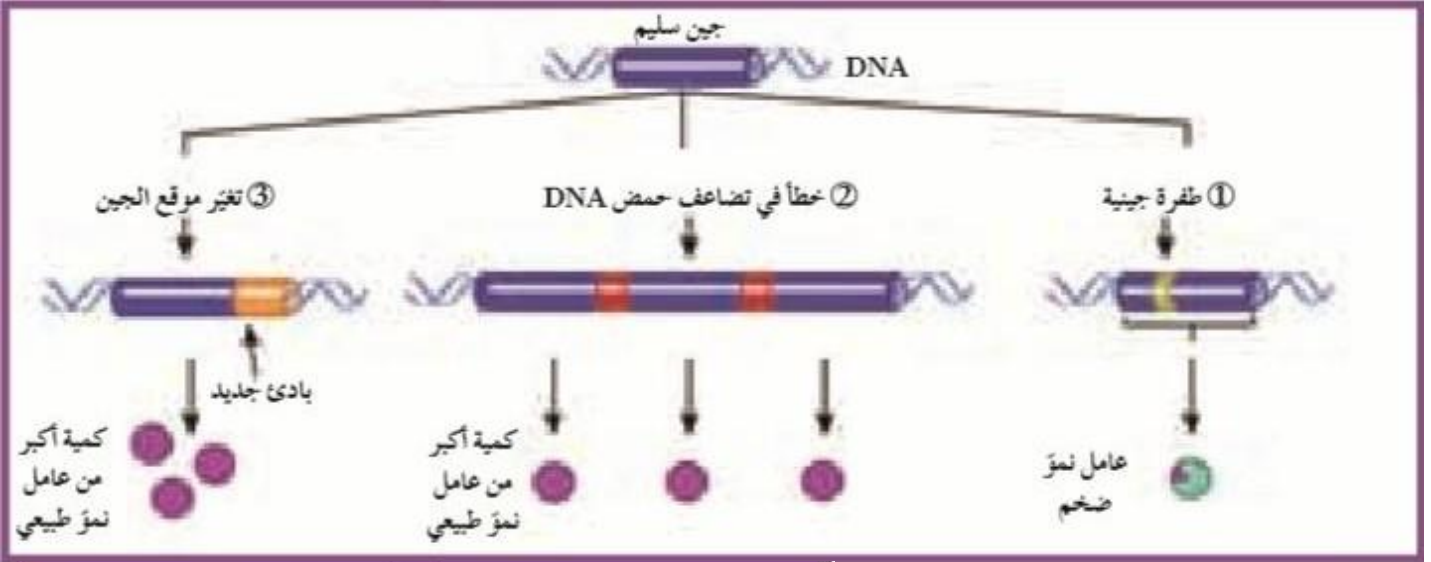




(ب) الانتقال المتبادل Reciprocal Translocation المعروف أيضًا بالانتقال غير الروبوتوني (شكل 34 - ب) يحدث خلاله تبادل قطع كروموسومية غير محددة الحجم بين كروموسومين غير متماثلين.



نوع الطفرة	سلسلة DNA غير المنسوخة	تأثير الطفرة
لا يوجد طفرة		بروتين ناتج من جين سليم
استبدال		طفرة صامتة، لا تغيير في الببتيد
		ببتيد غير مكتمل
إدخال		إزاحة الإطار، ببتيد مختلف تمامًا
نقص		إزاحة الإطار، ببتيد مختلف تمامًا

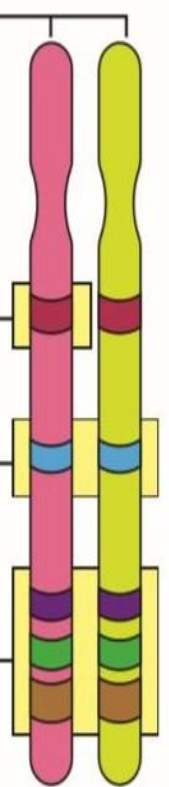


زوج من الكروموسومات المتماثلة في حالة عدم تضاعف (غالبًا كروموسوم من الأب والآخر من الأم).

موقع الجين (موضع جين معين على كروموسوم)

زوج من الأليلات (بعد الأليل الواحد شكلًا خاصًا لأحد جينات الصفة الواحدة التي لها الموقع الكروموسومي نفسه).

ثلاثة أزواج من الأليلات لثلاثة جينات لها مواقع كروموسومية مختلفة على زوج من الكروموسومات المتماثلة.



(ج) انسداد في الممرات
التهوائية بسبب وجود مخاط
كثيف

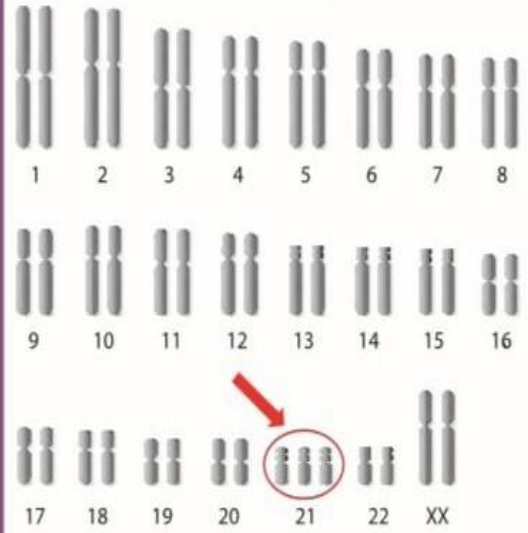


(ب) CFTR غير سليم لا
يمكنه نقل أيونات الكلور عبر
غشاء الخلية



(أ) نقص القواعد الثلاث يؤدي
إلى غياب الحمض الأميني فينيل
ألانين من البروتين CFTR

1 كروموسوم بشري



2 قطع حمض DNA المنفصلة عن بعضها البعض في الكروموسوم



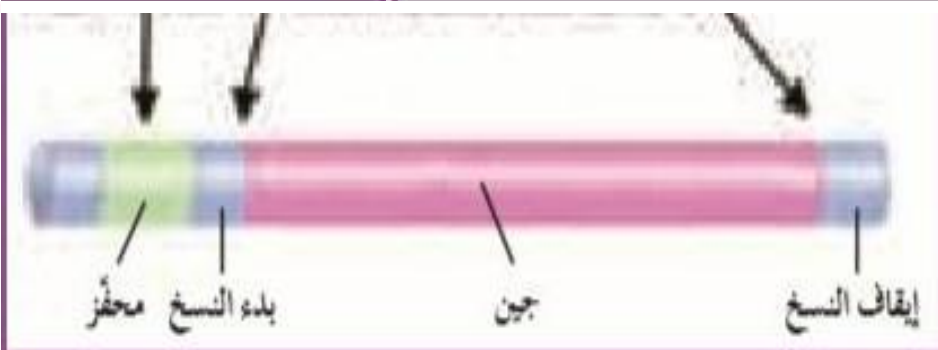
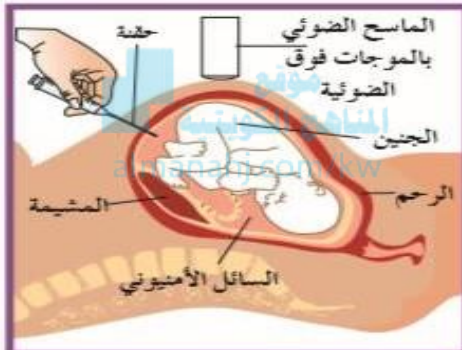
3 تحديد تتابع قطع حمض DNA الشنتجة عشوائيًا

CGCCATCAGT AGTCCGGTATACGA ACGATACTGGT

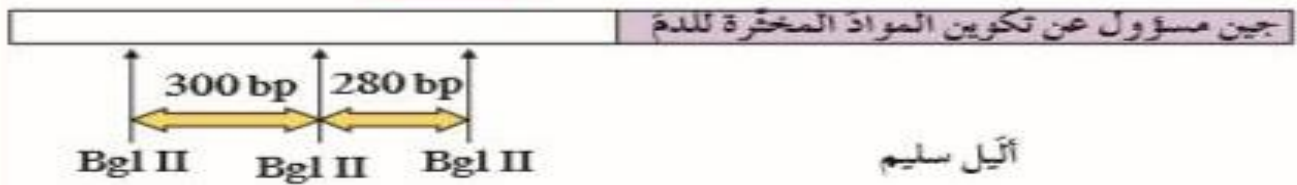
CGCCATCAGT AGTCCGGTATACGA ACGATACTGGT

4 الوصول إلى التتابع النهائي

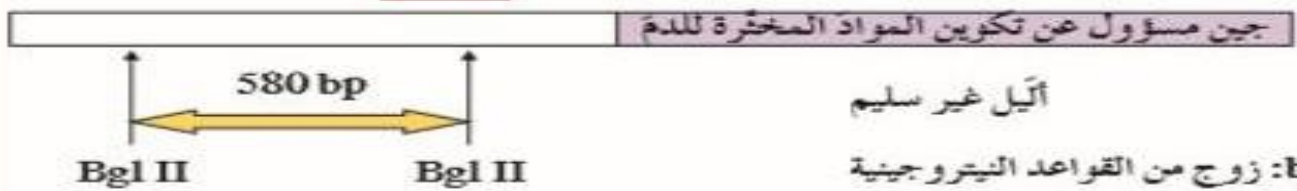
CGCCATCAGT GCGCTAT ACGATACTGGT



مسبار مشع D X 13



مسبار مشع D X 13



	II1	II2	II4	الجنين
580 bp	_____	_____	_____	_____
280 bp	_____	_____	_____	_____

مع تحياتي
أيمن أبو المعالي