

تم تحميل هذا الملف من موقع المناهج الكويتية

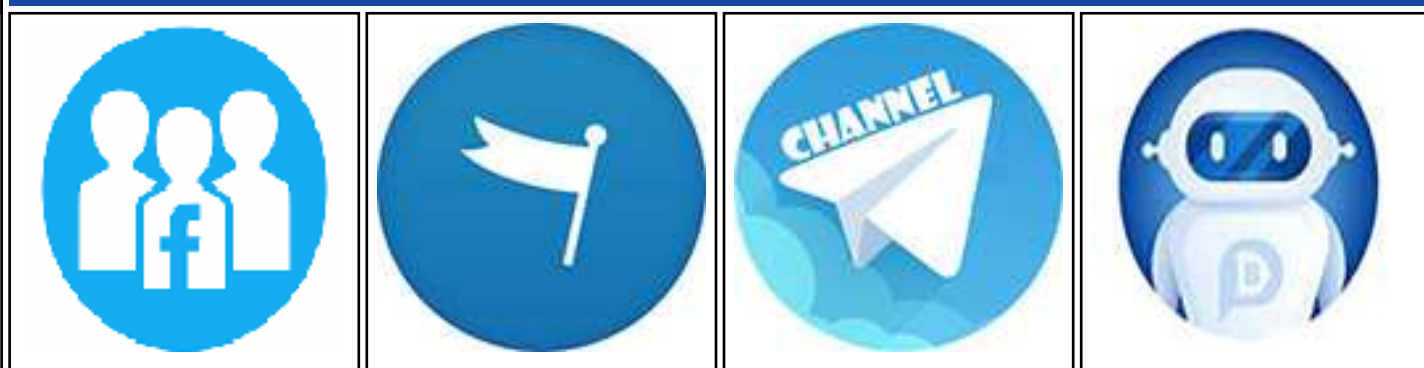


منطقة الفروانية التعليمية

الملف نموذج إجابة منطقة الفروانية التعليمية

موقع المناهج ← المناهج الكويتية ← الصف السادس ← رياضيات ← الفصل الثاني

روابط مواقع التواصل الاجتماعي بحسب الصف السادس



روابط مواد الصف السادس على تلغرام

<a href="#">الرياضيات</a>	<a href="#">اللغة الانجليزية</a>	<a href="#">اللغة العربية</a>	<a href="#">التربية الاسلامية</a>
---------------------------	----------------------------------	-------------------------------	-----------------------------------

المزيد من الملفات بحسب الصف السادس والمادة رياضيات في الفصل الثاني

<a href="#">اوراق عمل رياضيات</a>	1
<a href="#">اوراق عمل ونماذج اختبار ممتازة في مادة الرياضيات</a>	2
<a href="#">نموذج اختبار مهم لمادة الرياضيات</a>	3
<a href="#">نموذج احابة اختبار مهم لمادة الرياضيات</a>	4
<a href="#">نماذج اختبارات مهمة في مادة الرياضيات</a>	5



موقع  
المناهج الكويتية

تم التحميل من شبكة ياكويت التعليمية



Telegram:  
ykuwait\_net\_home

# الاجابة النموذجية

## تراعي الحلول الأخرى في جميع أسئلة المقال

السؤال الأول:

(أ) أوجد الناتج في أبسط صورة :

$$1 \frac{3}{7} \times 2 \frac{1}{10}$$

$$\frac{10}{7} \times \frac{21}{10} =$$

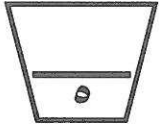
$$\frac{1 \cancel{0} \times 21}{1 \cancel{0} \times 1 \cancel{0}} =$$

$$3 = \frac{3}{1} =$$

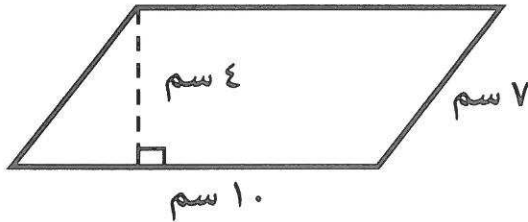
تم التحميل من شبكة ياكويت التعليمية



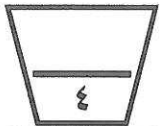
$$\begin{array}{r} 1 + 1 \\ 1 + 1 \\ \hline \frac{1}{2} + \frac{1}{2} \end{array}$$



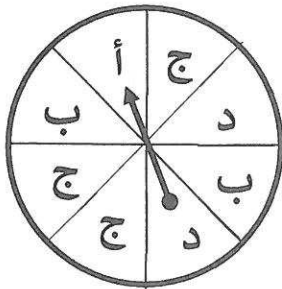
(ب) أوجد مساحة منطقة متوازي الأضلاع المقابل :



$$\begin{array}{r} 1 \\ 1 + 1 \\ 1 \end{array} \quad \begin{array}{l} م = ق \times ع \\ 4 \times 10 = \\ 40 \text{ سم}^2 = \end{array}$$



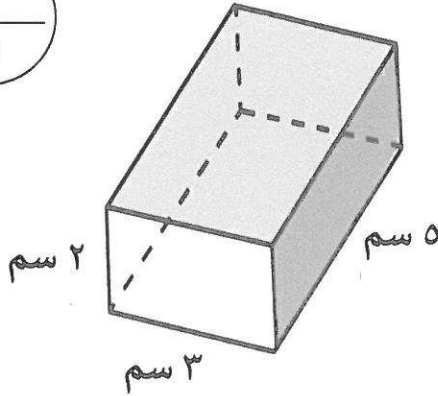
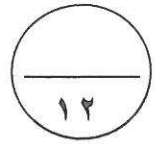
(ج) استعن بالدائرة المبينة إلى اليسار لتجد كلاً من الاحتمالات التالية :



$$\begin{array}{r} 1 \\ 1 \\ 1 \end{array} \quad \begin{array}{l} \text{احتمال (عدم ظهور أ)} = \frac{7}{8} \\ \text{احتمال (ظهور س)} = \text{صفر} \\ \text{احتمال (ظهور ب أو ج)} = \frac{5}{8} \end{array}$$



السؤال الثاني:



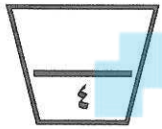
$$\begin{array}{r} \frac{1}{2} \\ \frac{1}{2} \\ 1 \end{array}$$

(أ) أوجد حجم شبه المكعب التالي :

$$\text{الحجم} = \text{ل} \times \text{ض} \times \text{ع}$$

$$2 \times 3 \times 5 =$$

$$= 30 \text{ سم}^3$$



موقع  
المنهج الكويتية  
almanahj.com/kw

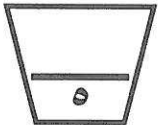
(ب) حل المعادلة التالية :

$$5^- = 2^+ - \text{ح}$$

$$\begin{array}{r} 1 + 1 \\ 1 + 1 + 1 \end{array}$$

$$2^+ + 5^- = 2^+ + 2^+ - \text{ح}$$

$$3^- = \text{ح}$$



(ج) أجب عن الأسئلة التالية :

(١) اكتب ١٥ % في صورة كسر في أبسط صورة .

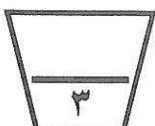
$$\frac{1}{2}$$

$$\frac{3}{100} = \frac{3}{100}$$

(٢) اكتب ٠,٧ في صورة نسبة مئوية .

$$\frac{1}{2}$$

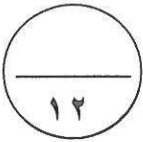
$$0,7 = \frac{7}{10} = 70\%$$







السؤال الرابع



( أ ) أوجد قيمة المتغير ( ن ) في التناسب التالي :

$$\frac{ن}{٢١} = \frac{٢}{٣}$$

$$٢١ \times ٢ = ن \times ٣$$

$$٤٢ = ن \times ٣$$

$$٣ \div ٤٢ = ن$$

$$١٤ = ن$$



( ب ) أوجد الناتج في أبسط صورة :

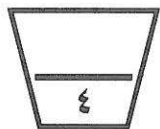
$$١ \frac{١}{٢} - ٩ \frac{١}{٦}$$

$$١ \frac{٣}{٦} - ٩ \frac{١}{٦} =$$

$$١ \frac{٣}{٦} - ٨ \frac{٧}{٦} =$$

$$٧ \frac{٢}{٣} = ٧ \frac{٤}{٦} =$$

تم التحميل من شبكة ياكويت التعليمية



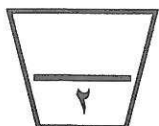
( ج ) استخدم مبدأ العد ، لتجد عدد النواتج الممكنة التي تحصل عليها عند رمي مكعب

مرقم من ( ١ - ٦ ) ثم قطعة نقدية .

$$\frac{١}{٢} \times \frac{١}{٢}$$

عدد النواتج الممكنة =  $٢ \times ٦$

$١٢ =$  ناتج



السؤال الخامس

١٢

أولا: في البنود ( ١ - ٤ )

ظل ( أ ) إذا كانت العبارة صحيحة وظل ( ب ) إذا كانت العبارة خاطئة

ب

أ

$$(١) \quad 3 = \frac{2}{3} \div 2$$

ب

أ

$$(٢) \quad 9 \dots 9 \text{ كيلومتر} = 9 \text{ أمتار}$$

ب

أ

$$(٣) \quad 38 = |38 - |$$

ب

أ

$$(٤) \quad 10 = 50\% \text{ من } 40$$

ثانيا: في البنود (٥-١٢)

لكل بند أربعة اختيارات واحد منها فقط صحيح . ظلل الرمز الدال على الإجابة الصحيحة

$$(٥) \quad \text{افضل تقدير لناتج } \frac{1}{8} \times 4 \times \frac{9}{10} \text{ هو : } 39$$

د ١٦٠٠

ج ١٦٠

ب ٨٠

أ ١٦

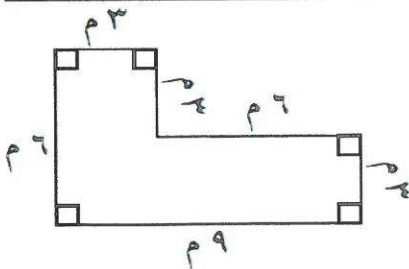
$$(٦) \quad = \sqrt{400}$$

د ٢٠٠٠

ج ٢٠٠

ب ٢٠

أ ٢



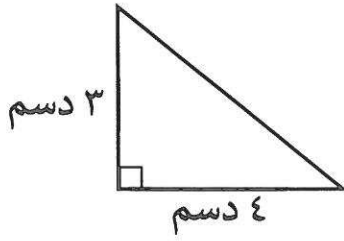
(٧) في الشكل المقابل محيط المضلع =

د ٥٤ م

ج ٣٠ م

ب ٢٧ م

أ ١٨ م



(٨) في الشكل المقابل مساحة المنطقة المثلثة =

- أ) ٢٤ دسم<sup>٢</sup>    ب) ١٢ دسم<sup>٢</sup>    ج) ٨ دسم<sup>٢</sup>    د) ٦ دسم<sup>٢</sup>

(٩) إذا كانت  $س \div ٦ = ٠,٥$  فإن س =

- أ) ٣٠    ب) ٣    ج) ٠,٣    د) ٠,٠٣

(١٠) الأعداد المرتبة تصاعدياً هي :

- أ) ٠، ٣-، ٤-، ٥-    ب) ٠، ٣-، ٤-، ٥-    ج) ٠، ٤-، ٣-، ٥-    د) ٠، ٤-، ٥-، ٣-

(١١) التعبير الجبري لـ "أقل من عدد ب ٢" هو :

- أ) ٢ - س    ب) س  $\div$  ٢    ج) س + ٢    د) س - ٢

(١٢) إذا كان ثمن ٥ أقلام ٢٠ ديناراً، فإن ثمن القلم الواحد هو :

- أ) ٢ دينار    ب) ٤ دينار    ج) ١٢ ديناراً    د) ٢٠ ديناراً

