

تم تحميل هذا الملف من موقع المناهج الكويتية



الملف اختبار تجريبي (نموذج 1 مع الإجابات)

[موقع المناهج](#) ⇐ [ملفات الكويت التعليمية](#) ⇐ [الصف العاشر](#) ⇐ [علوم](#) ⇐ [الفصل الثاني](#)

روابط مواقع التواصل الاجتماعي بحسب الصف العاشر



روابط مواد الصف العاشر على تلغرام

[الرياضيات](#)

[اللغة الانجليزية](#)

[اللغة العربية](#)

[التربية الاسلامية](#)

المزيد من الملفات بحسب الصف العاشر والمادة علوم في الفصل الثاني

مذكرة العموي	1
مذكرة العموي 2	2
اجابة لوراق عمل	3
بنك اسئلة	4
اجابة المقارنات	5



مدرسة التميز النموذجية - ابتدائي - متوسط - ثانوي

الاختبارات التجريبية

مادة الأحياء

الصف العاشر



2026 / 2025
الفصل الدراسي الثاني



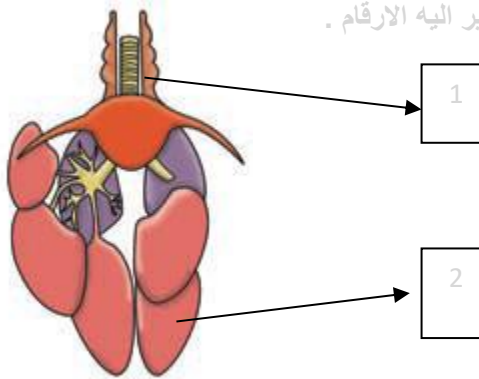
3

السؤال الثاني (أ) : اكتب المصطلح العلمي الذي تدل عليه العبارات التالية :

- 1- تواجد اعضاء الحس بكثرة في مقدمة جسم الحيوان او الطرف الأمامي ()
- 2- كيس رقيق الجدران يتجمع فيه الدم من أوردة السمكة قبل أن ينساب الى الأذنين. ()
- 3- حجرة معدية تخزن فيها الأبقار الغذاء بعد ابتلاعه . ()

2

السؤال الثاني (ب) : انظر للرسم ثم اجب عن المطلوب



الشكل الذي امامك يمثل الجهاز التنفسي للحمامة حدد ما تشير اليه الارقام .

1

-1

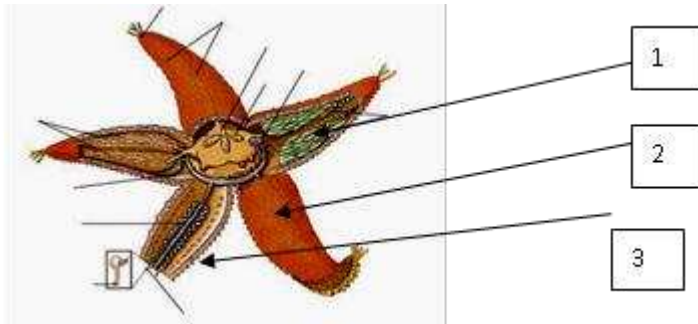
2

-2

اكتب ما تشير اليه الأرقام في الرسم المقابل :

-1

-2



1

2

3

5



المجموعة الثانية (اجب عن ثلاثة أسئلة فقط)

3

السؤال الثالث (أ) : علل لما يأتي تعليلا علميا :

1- تعتبر العلاقة بين الطحالب والمرجان علاقة تبادل منفعة .

.....
.....

2- قدرة السهيميات على الحركة بالرغم من عدم وجود زعانف أو أرجل

.....
.....

3- وجود غدد عرقية في معظم الثدييات

.....
.....

السؤال الثالث (ب) : اختر المفهوم الذي لا يتناسب مع القية مع ذكر السبب

2

1- اللاسعات - الزواحف - مفصليات الأرجل - الاسفنجيات

السبب

2- خياشيم - مثانه هوائية - الردوب الأعورية - القانصة

السبب

5



3

السؤال الرابع (أ) : أكمل المقارنات التالية

هيكل الاسفنجيات المرنة	هيكل الاسفنجيات الصلبة	1
		المادة المكونة لها
مفصليات الأرجل المائية	مفصليات الأرجل الأرضية	2
		وسيلة الإخراج
تدبيبات المناخ البارد	تدبيبات المناخ الدافئ	3
		الحجم

2

السؤال الرابع (ب) : انظر للرسم وأجب عن المطلوب :



1- الرسم يمثل /

2- ما نوع التماثل؟

.....

5



2

السؤال الخامس (١) : ما أهمية كلا من :

1- حويصلات التوازن في الالاسعات :

.....
.....

2- الاقدام الأنبوبية في شوحيات الجلد :

.....
.....

3-جهاز الخط الجانبي في الأسماك

.....
.....

السؤال الخامس (ب) : عدد ما يأتي :

3

1- اثنين من خصائص الزواحف .

.....
.....

2- اثنين من طرق التنفس في مفصليات الأرجل

.....
.....

5



2

السؤال السادس (١) : اجب عن الأسئلة التالية :

1- اذكر المتغيرات التي يرتبط فيها التوزيع العالمي للمرجان؟ .

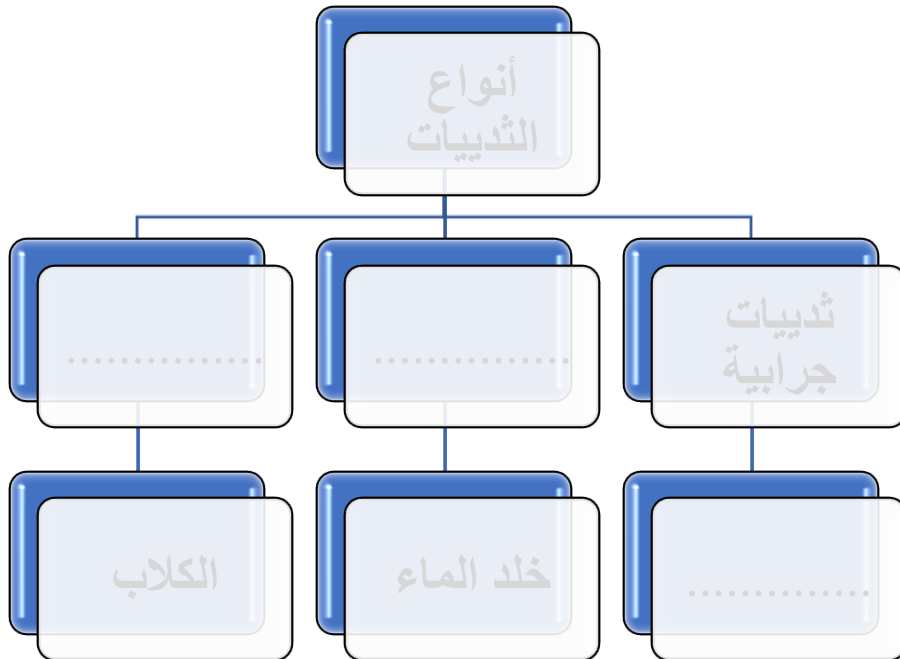
.....
.....

2- اذكر أهمية التجويف (السيلوم) في الحيوانات

.....
.....

3

السؤال السادس (ب) : أكمل المخطط التالي :



5

انتهت الأسئلة

اختبار تجريبي

الصف العاشر

الفصل الدراسي الثاني 2024-2025م



مدرسة التميز النموذجية

قسم العلوم

اسم الطالب / الصف 10 /

المجموعة الأولى (السؤال الأول والثاني إجباري)

السؤال الأول (أ) : اختر الإجابة الصحيحة لكل عبارة مما يلي :

3

1- الخلايا التي تبطن تجويف الجسم في الإسفنج وتقوم باقتناص فتات الطعام وتطويقه:

- الخلايا الأميبية الخلايا المطوَّقة المسامية الخلايا المقتنصة

2- تتميز الحبليات بالخصائص التالية ما عدا:

- الأقدام الانبوبية الحبل العصبي الحبل الظهري الجيوب البلعومية

3- نوع من الأسماك يظهر طرق مختلفة في التغذية من آكلات اللحوم الى آكلات الأعشاب والفضلات:

- البركودة الجلكي الشبوط السلمون

2

السؤال الأول (ب) : ضع علامة (✓) أو علامة (×) أمام ما يناسبها

1- لمفصليات الأرجل جهاز دوري مغلق يضخ الدم بواسطة الشرايين (✓)

2- الجهاز الوعائي المائي في شوكميات الجلد يؤدي الوظائف الأساسية مثل التنفس والدوران والحركة

(✓)

5

قسم العلوم



السؤال الثاني (أ) : اكتب المصطلح العلمي الذي تدل عليه العبارات التالية :

3

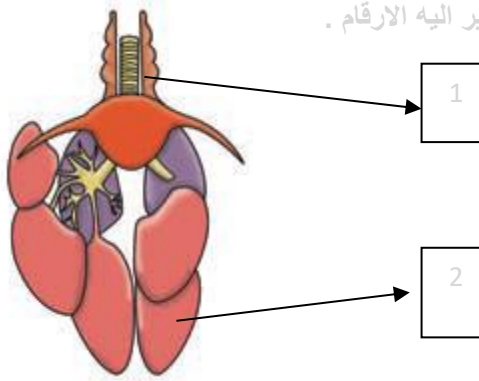
1- تواجد اعضاء الحس بكثرة في مقدمة جسم الحيوان او الطرف الأمامي (**الترنيس**)

2- كيس رقيق الجدران يتجمع فيه الدم من أوردة السمكة قبل أن ينساب الى الأذين (**الجيب الوريدي**)

3- حجرة معدية تخزن فيها الأبقار الغذاء بعد ابتلاعه (**الكرش**)

2

السؤال الثاني (ب) : انظر للرسم ثم اجب عن المطلوب



الشكل الذي امامك يمثل الجهاز التنفسي للحمامة حدد ما تشير اليه الارقام .

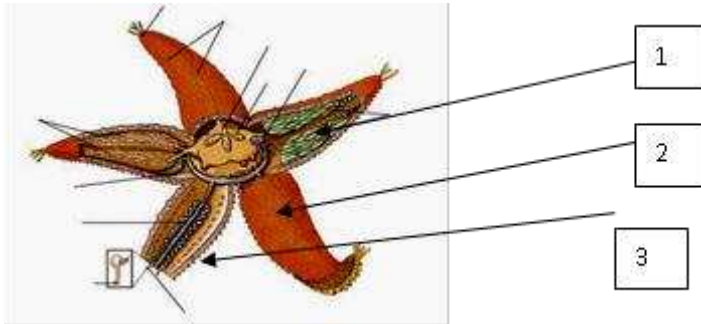
1- القصبة الهوائية.....

2- اكياس هوائية.....

اكتب ما تشير اليه الأرقام في الرسم المقابل :

1- **غدد تناسلية**.....

2- **اقدام انبوية**.....



5



المجموعة الثانية (اجب عن ثلاثة أسئلة فقط)

3

السؤال الثالث (أ) : علل لما يأتي تعليلا علميا :

1- تعتبر العلاقة بين الطحالب والمرجان علاقة تبادل منفعة .

لأن الطحالب تعيش داخل المرجان وتقوم بالبناء الضوئي وتساعد المرجان على بناء هيكل الشعاب المرجانية.....

2- قدرة السهيميات على الحركة بالرغم من عدم وجود زعانف أو أرجل

...لأنها تتحرك بواسطة انقباض العضلات المزدوجة الموجودة بجسمها

3- وجود غدد عرقية في معظم الثدييات

....لتبريد الجسم وخفض درجة حرارته عند تبخر العرق

السؤال الثالث (ب) : اختر المفهوم الذي لا يتناسب مع القية مع ذكر السبب

1- اللاسعات - الزواحف - مفصليات الأرجل - الاسفنجيات

السبب ..لأنها من الفقاريات والباقي من اللافقاريات

2- خياشيم - مثانه هوائية - الردوب الأعورية - القانصة

السبب ..لأنها توجد في الطيور والباقي في الأسماك

2

5



3

السؤال الرابع (١) : أكمل المقارنات التالية

هيكل الاسفنجيات المرنة	هيكل الاسفنجيات الصلبة	1
الإسفنجين	كربونات الكالسيوم	المادة المكونة لها
مفصليات الأرجل المائية	مفصليات الأرجل الأرضية	2
الإنتشار	انابيب ملبيجي	وسيلة الإخراج
ثدييات المناخ البارد	ثدييات المناخ الدافئ	3
اكبر حجما	اصغر حجما	الحجم

2

السؤال الرابع (ب) : انظر للرسم وأجب عن المطلوب :



1- الرسم يمثل /شقائق النعمان.....

2- ما نوع التماثل ؟

.....شعاعي.....

5



السؤال الخامس (أ) : ما أهمية كلا من :

2

1- حوصلات التوازن في اللاسعات :

تساعد في تحديد اتجاه الجاذبية.

2- الاقدام الأنبوبية في شوكلات الجلد :

تساعد شوكلات الجلد على الحركة وفتح مصراعي صدفة المحار للتغذية .

3-جهاز الخط الجانبي في الأسماك

تستخدمه الأسماك للإحساس بحركة الأسماك الأخرى أو الفرائس التي تسبح بالقرب منها

السؤال الخامس (ب) : عدد ما يأتي :

3

1- اثنين من خصائص الزواحف .

1-لها جلد جاف ذو حراشف

2-تضع بيض ارضي ذو اغشية عديدة

2- اثنين من طرق التنفس في مفصليات الأرجل

1-تتنفس العناكب بواسطة الرنات الكتابية

2-تتنفس مفصليات الارجل الأرضية مثل الحشرات بواسطة الأنابيب القصيبية

5



2

السؤال السادس (١) : اجب عن الأسئلة التالية :

1- اذكر المتغيرات التي يرتبط فيها التوزيع العالمي للمرجان؟ .

1-درجة الحرارة 2-شدة الضوء 3-عمق الماء

2- اذكر أهمية التجويف (السيلوم) في الحيوانات

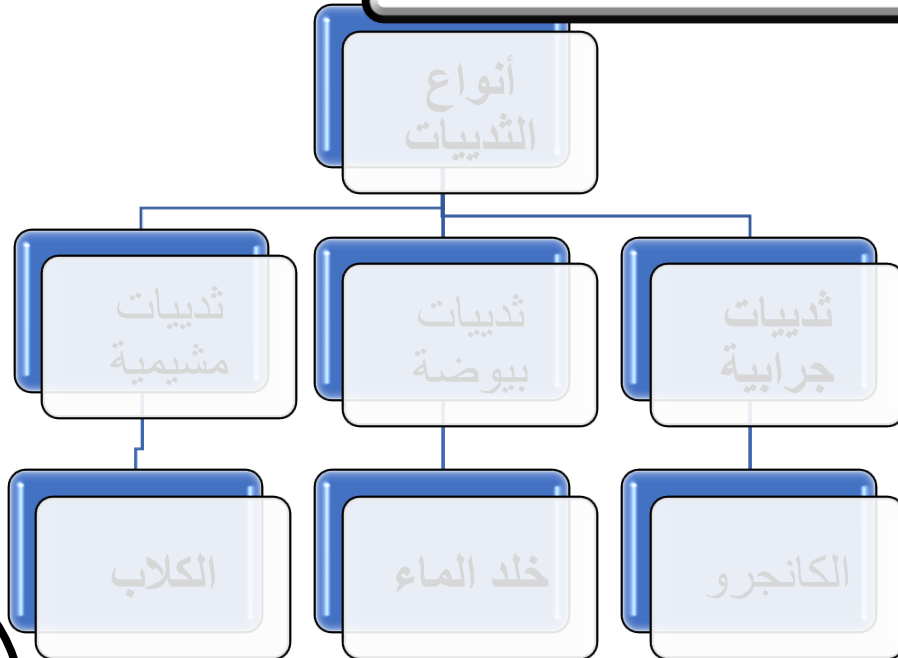
1-يؤمن الفراغ الذي تتواجد فيه الأعضاء الداخلية حتى لا تتعرض للضغط بواسطة العضلات

2-يسمح بنمو الأجهزة المتخصصة

3-يحتوي على سائل يساعد على عمليات الدوران والتغذية والايخراج

3

السؤال السادس (ب) : أكمل المخطط التالي :



5

انتهت الأسئلة



مدرسة التميز النموذجية
ابتدائي - متوسط - ثانوي

عندما يكون تعليم أبنائكم
اهتمامكم الأول في الحياة

قنواتنا على تليجرام



الصف الرابع



الصف الثالث



الصف الثاني



الصف الأول



الصف الثامن



الصف السابع



الصف السادس



الصف الخامس



صف 11 أدبي



صف 11 علمي



الصف العاشر



الصف التاسع



صف 12 أدبي



صف 12 علمي