

تم تحميل هذا الملف من موقع المناهج الكويتية



محمد البلاطي

الملف توقعات نهائية للاختبار القصير الثاني (أسئلة)

[موقع المناهج](#) ⇨ [المناهج الكويتية](#) ⇨ [الصف الثاني عشر العلمي](#) ⇨ [علوم](#) ⇨ [الفصل الثاني](#)

روابط مواقع التواصل الاجتماعي بحسب الصف الثاني عشر العلمي



روابط مواد الصف الثاني عشر العلمي على تلغرام

[الرياضيات](#)

[اللغة الانجليزية](#)

[اللغة العربية](#)

[التربية الاسلامية](#)

المزيد من الملفات بحسب الصف الثاني عشر العلمي والمادة علوم في الفصل الثاني

تجميع صور المنهج	1
بنك اسئلة اللجنة المشتركة	2
اوراق عمل مع احابات الوراثة	3
احابة مذكرة	4
مذكرة اختبارات سابقة من ثانوية سلمان الفارسي	5

توقعات ليلة الامتحان أسئلة امتحانات تجريبية قصير (2)



الأحياء

الفصل الدراسي الثاني

2025 - 2024

السؤال الأول :

أ- اختر الاجابة الصحيحة بوضع علامة (√) بين القوسين لكل مما يلي: ($2 \times \frac{1}{2}$)

5

1 - تحتاج بكتريا ايشريشيا كولاي إلى إنزيمات هاضمة لسكر اللاكتوز عددها :

() ثلاثة () اثنان

() خمسة () أربعة

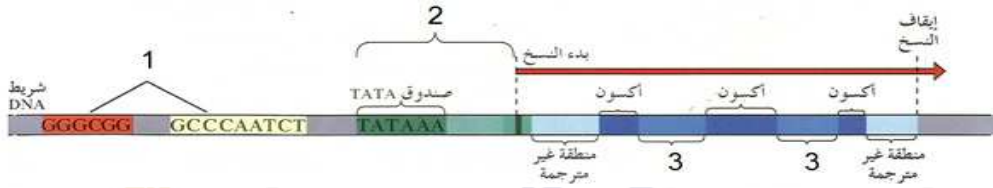
2 - نمط الجناح المتعرج في ذبابة الفاكهة ينتج عن طفرة :

() الزيادة () الانتقال

() النقص () الانقلاب

ب-اجب عما يلي: ($2 \times \frac{1}{2}$)

الرسم يمثل تركيب الجين النموذجي والمطلوب :



1 - السهم رقم (1) يشير الي :

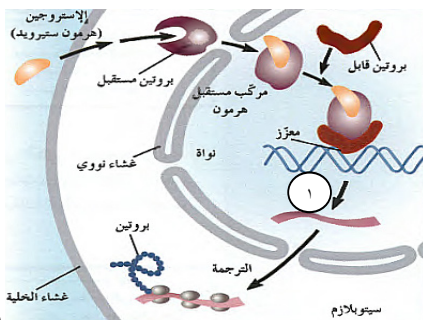
2 - السهم رقم (2) يشير الي :

السؤال الثاني :

أ- علل ما يلي تعليلاً علمياً صحيحاً : (1×1)

- تصدر بعض الدول تشريعات تمنع استخدام مادة الكلوروفلوروكربون .

ب-الرسم المقابل يمثل ضبط التعبير الجيني من خلال هرمون الاستروجين : (2×1)



1 - ما أهمية هرمون الاستروجين :

.....

2 - متى تبدأ العملية رقم 1 :

.....

إنتهت الأسئلة

مع تمنياتنا بالتوفيق والنجاح،،،

السؤال الأول :

أ- اختر الاجابة الصحيحة بوضع علامة (√) بين القوسين لكل مما يلي: ($\frac{1}{2} \times 2$)

5

1 - تتغذى بكتيريا ايشريشيا كولاي على سكر :

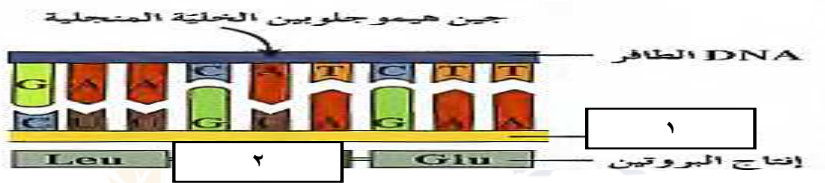
- () السكروز () الليبوز
() اللاكتوز () المالتوز

2 - عين ذبابة الفاكهة القضيبيية الشكل ناتجة عن طفرة:

- () الزيادة () الانتقال
() النقص () الانقلاب

ب- اجب عما يلي : ($\frac{1}{2} \times 2$)

الشكل المقابل يوضح جين هيوجلوبيين الخلية المنجلية :



1 - السهم رقم (1) يشير الي :

2 - السهم رقم (2) يشير الي :

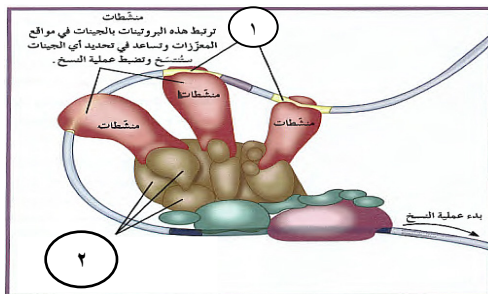
2

السؤال الثاني :

أ- علل ما يلي تعليلاً علمياً صحيحاً : (1×1)

- تعتبر القواعد الموازية من المسرطنات .

ب- الرسم المقابل يمثل ضبط التعبير الجيني في حقيقيات النواة : (1×2)



1 - ما وظيفة التركيب رقم 1 :

2 - يشير رقم 2 الى :

إنتهت الأسئلة

مع تمنياتنا بالتوفيق والنجاح،،،

3

السؤال الأول :

أ- اختر الاجابة الصحيحة بوضع علامة (√) بين القوسين لكل مما يلي: ($1/2 \times 2$)

5

1 - جزء من حمض ال DNA يعمل كموقع لارتباط إنزيم بلمرة حمض RNA :

() المحفز () المنشط

() الصامت () الكابح

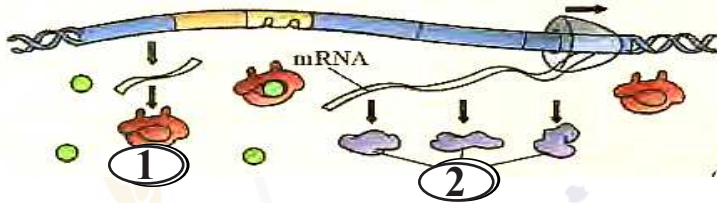
2 - مرض سرطان الشبكية ينتج عن طفرة :

() متحثة محمولة على كروموسوم 13 () سائدة محمولة على كروموسوم 13

() متحثة محمولة على كروموسوم 12 () سائدة محمولة على كروموسوم 12

ب- اجب عما يلي : ($1/2 \times 2$)

الشكل المقابل يوضح ضبط التعبير الجيني في أوليات النواة :



1 - السهم رقم (1) يشير الي :

2 - السهم رقم (2) يشير الي :

السؤال الثاني :

أ- علل ما يلي تعليلاً علمياً صحيحاً : (1×1)

- فشل الية ضبط التعبير الجيني قد يسبب في بعض الأحيان انتاج خلايا سرطانية .

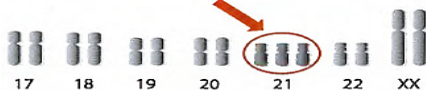
ب- الشكل المقابل يوضح أحد الطفرات الكروموسومية : (1×2)



1 - كم عدد الكروموسومات الناتجة ؟



2 - ما اسم الحالة الناتجة عن هذا الخل :



إنتهت الأسئلة

مع تمنياتنا بالتوفيق والنجاح،،،

السؤال الأول :

5

أ- اختر الاجابة الصحيحة بوضع علامة (✓) بين القوسين لكل مما يلي: ($1/2 \times 2$)

1 - بروتين يرتبط بحمض DNA ليقف عمل الجينات التي تشفر لإنزيمات الهضم:

() المحفز () المنشط

() الصامت () الكابح

2 - الطفرة التي تؤثر في نيوكليوتيد واحد تسمى :

() انتقال روبرتسوني () وحيد الكروموسومي

() طفرة النقطة () ثلث كروموسومي

ب- اجب عما يلي : ($1/2 \times 2$)

الشكل المقابل يمثل الية عمل هرمون الاستروجين :



1 - السهم رقم (1) يشير الي :

2 - السهم رقم (2) يشير الي :

السؤال الثاني :

أ- قارن بين كل من : (1×1)

الأورام الخبيثة	الأورام الحميدة	وجه المقارنة
.....	القدرة على الانبثاث

ب- الشكل المقابل يوضح أحد الطفرات الكروموسومية : (1×2)



1 - ما نوع الطفرة الجينية الموضحة بالشكل:

2 - ما هو تأثير هذه الطفرة :

إنتهت الأسئلة

مع تمنياتنا بالتوفيق والنجاح،،،

السؤال الأول :

5

أ- اختر الاجابة الصحيحة بوضع علامة (√) بين القوسين لكل مما يلي: ($1/2 \times 2$)

1 - بعد هضم كمية اللاكتوز كلها في سيتوبلازم ايشريشيا كولاي ينشط :

() المحفز () الكابح

() الصامت () المعزز

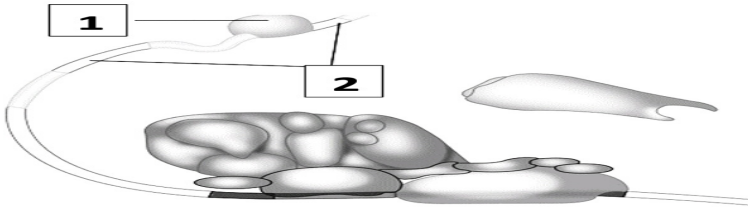
2 - طفرة تعرف باختلال الصيغة الكروموسومية :

() طفرة جينية () طفرة كروموسومية تركيبية

() طفرة كروموسومية عددية () جميع ما سبق

ب- اجب عما يلي : ($1/2 \times 2$)

الشكل المقابل يمثل ضبط التعبير الجيني في حقيقيات النواة :



1 - السهم رقم (1) يشير الي :

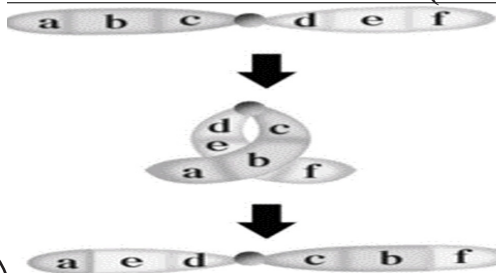
2 - السهم رقم (2) يشير الي :

السؤال الثاني :

أ- قارن بين كل من : (1×1)

وجه المقارنة	طفرة جينية في جين	تغير موقع جين عامل النمو
حجم عامل النمو

ب- الرسم المقابل يمثل طفرة كروموسومية تركيبية : (1×2)



1 - ما اسم هذه الطفرة :

2 - كيف تغيرت الجينات في هذه الطفرة :

إنتهت الأسئلة

مع تمنياتنا بالتوفيق والنجاح،،،

السؤال الأول :

أ- اختر الاجابة الصحيحة بوضع علامة (✓) بين القوسين لكل مما يلي: ($1/2 \times 2$)

5

1 - بروتينات منظمة وظيفتها تنشيط عملية نسخ حمض ال DNA:

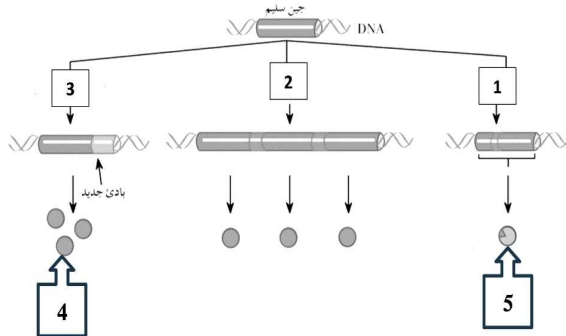
- () إنزيم الهليكيز () عوامل النسخ
() الإنترونات () الاكسونات

2 - مرض فقر الدم المنجلي ينتج عن طفرة :

- () ادخال () نقص
() استبدال () الانقلاب

ب-اجب عما يلي : ($1/2 \times 2$)

الشكل المقابل يمثل طرائق تغيير الجين السليم الى جين مسبب للأورام :



1 - السهم رقم (1) يشير الي :

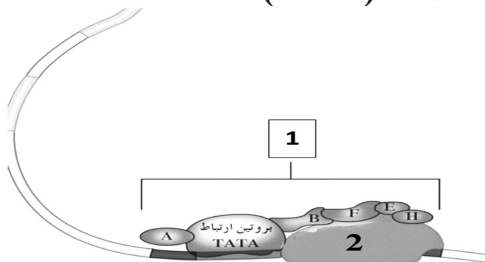
2 - السهم رقم (4) يشير الي :

السؤال الثاني :

أ- علل لكل مما يلي تعليلاً علمياً دقيقاً : (1×1)

- طفرة الانقلاب تسبب ضرراً أقل من طفرتي النقص والزيادة .

ب- الرسم المقابل يمثل ضبط التعبير الجيني في حقيقيات النواة : (1×2)



1 - ما أهمية التركيب المشار اليه بالرقم 1 :

2 - ماذا يحدث اذا فشلت آلية ضبط التعبير الجيني :

إنتهت الأسئلة

مع تمنياتنا بالتوفيق والنجاح،،،

السؤال الأول :

أ- اختر الاجابة الصحيحة بوضع علامة (✓) بين القوسين لكل مما يلي: ($\frac{1}{2} \times 2$)

5

1 - بروتينات ترتبط بأجزاء من DNA تسمى المعززات :

- () المنشطات () الصامتات
() الكابحات () مساعدات المنشطات

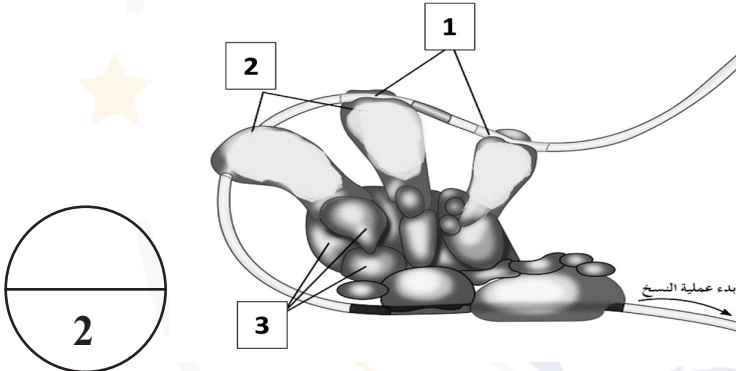
2 - احدى طرق تغير الجين السليم لعامل النمو الى جين مسبب للأورام وينتج عامل نمو ضخم :

المنهج الكويتية
almanahj.com/kw

- () طفرة كروموسومية () طفرة جينية
() تغير في بنية الكروموسوم () اختلال الصيغة الكروموسومية

ب-اجب عما يلي : ($\frac{1}{2} \times 2$)

الشكل المقابل يمثل طرائق تغيير الجين السليم الى جين مسبب للأورام :



1 - السهم رقم (1) يشير الي :

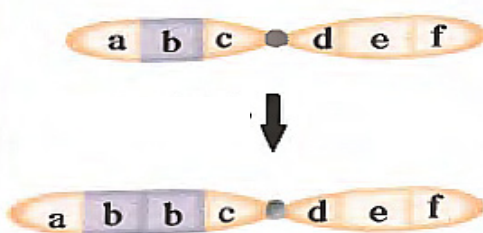
2 - السهم رقم (2) يشير الي :

السؤال الثاني :

أ- علل لكل مما يلي تعليلاً علمياً دقيقاً : (1×1)

- ظهور صفات انثوية عند الذكر المصاب بمتلازمة كلاينفلتر .

ب- الشكل المقابل يمثل طفرة كروموسومية تركيبية : (1×2)



1 - نوع الطفرة :

2 - ما الذى ينتج عنها في ذبابة الفاكهة:

إنتهت الأسئلة

مع تمنياتنا بالتوفيق والنجاح،،،

السؤال الأول :

أ- اكتب المصطلح العلمي : $(\frac{1}{2} \times 2)$

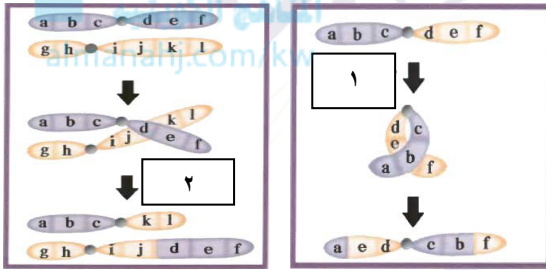
5

1 - جزء من حمض ال DNA يعمل كموقع لارتباط إنزيم بلمرة حمض RNA (.....)

2 - اسم يطلق على الجين المسبب لسرطنة الخلايا (.....)

ب- اجب عما يلي : $(\frac{1}{2} \times 2)$

الشكل المقابل يمثل ضبط التعبير الجيني في حقيقيات النواة :



1 - ما نوع الطفرة التي يشير اليها رقم 1 :

2 - ما نوع الطفرة التي يشير اليها رقم 2 :

2

السؤال الثاني :

أ- قارن بين كل من : (1×1)

وجه المقارنة	الكابح في أوليات النواة	الكابح في حقيقيات النواة
الموقع الذي يرتبط به

ب- اختر المفهوم الذي لا يتناسب مع البقية مع ذكر السبب : (1×2)

(فقر الدم المنجلي - الضمور العضلي النخاعي - متلازمة داون - متلازمة تيرنر)

1 - المفهوم المختلف :

2 - السبب :

3

إنتهت الأسئلة

مع تمنياتنا بالتوفيق والنجاح،،،

الشعبة /.....

اسم الطالب /.....

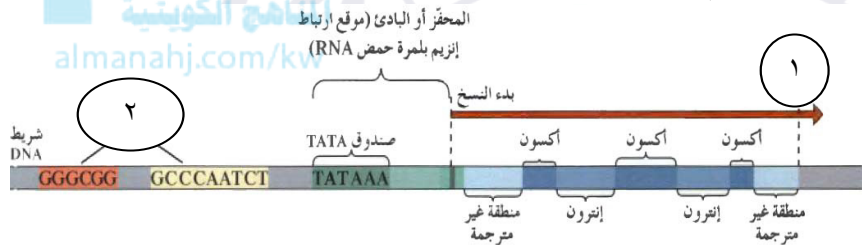
السؤال الأول :

أ- اكتب المصطلح العلمي : $(\frac{1}{2} \times 2)$

- 1 - جزيئات مركبة من مادة دهنية توجد في خلايا الفقاريات تعمل كإشارة كيميائية (.....)
- 2 - تبادل قطع كروموسومية غير محددة الحجم بين كروموسومين غير متماثلين (.....)

ب- اجب عما يلي : $(\frac{1}{2} \times 2)$

الشكل المقابل يمثل ضبط التعبير الجيني في حقيقيات النواة :



- 1 - السهم رقم (1) يشير الي :
- 2 - السهم رقم (2) يشير الي :

السؤال الثاني :

أ- قارن بين كل من : (1×1)

متلازمة تيرنر	متلازمة كلاينفلتر	وجه المقارنة
.....	جنس الشخص المصاب

ب- اختر المفهوم الذي لا يتناسب مع البقية مع ذكر السبب : (1×2)

(طفرة جينية - تغير في موقع الجين - طفرة كروموسومية عديدة - خطأ في تضاعف DNA)

- 1 - المفهوم المختلف :
- 2 - السبب :

إنتهت الأسئلة

مع تمنياتنا بالتوفيق والنجاح،،

الشعبة /.....

اسم الطالب /.....

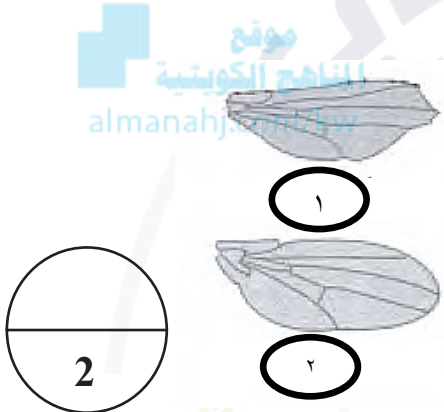
السؤال الأول :

أ- اكتب المصطلح العلمي : ($\frac{1}{2} \times 2$)

- 1 - مركب قادر على التقاط انزيم بلمرة RNA وربطه بالمحفز في حقيقيات النواة (.....)
- 2 - مسرطنات تتشابه كيميائياً مع قواعد حمض DNA ويمكن أن ترتبط معها (.....)

ب- اجب عما يلي : ($\frac{1}{2} \times 2$)

الشكل المقابل يمثل طفرة كروموسومية تركيبية :



1 - شكل الجناح في رقم 1 :

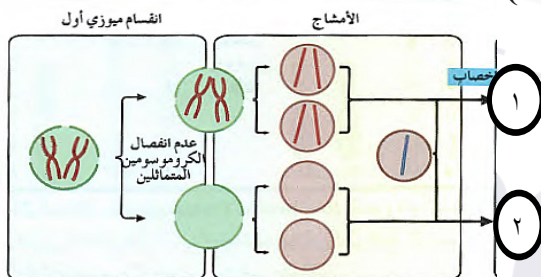
2 - شكل الجناح في رقم 2 :

السؤال الثاني :

أ- علل لكل مما يلي تعليلاً علمياً دقيقاً : (1×1)

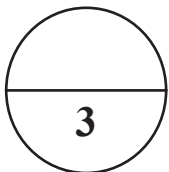
- تتوقف عملية النسخ في حقيقيات النواة بعد ارتباط بروتين الكابح بالصامات .

ب- الرسم المقابل يمثل الطفرة الكروموسومية : (1×2)



1 - ناتج الاخصاب في رقم 1 هو :

2 - ناتج الاخصاب في رقم 2 هو :



إنتهت الأسئلة

مع تمنياتنا بالتوفيق والنجاح،،،



احرص على اقتناء سلسلة منصة البلاطي

- كتاب الشرح.
- كتاب الأسئلة.
- كتاب إجابة الأسئلة.
- المراجعة النهائية (الأسئلة - الإجابة).
- توقعات ليلة الامتحان (الأسئلة - الإجابة).
- كبسولة ليلة الامتحان.
- برشامة ليلة الامتحان.

موقع
المناهج الكويتية
almanahj.com/kw



الأحياء 12

الفصل الدراسي الثاني

2025 - 2024

استمتع بتجربة التعلم
مع منصة البلاطي

