

تم تحميل هذا الملف من موقع ملفات الكويت التعليمية



[com.kwedufiles.www//:https](https://www.kwedufiles.com)

*للحصول على أوراق عمل لجميع الصفوف وجميع المواد اضغط هنا

* للحصول على أوراق عمل لجميع مواد الصف السادس اضغط هنا

<https://kwedufiles.com/6>

* للحصول على جميع أوراق الصف السادس في مادة اجتماعيات وجميع الفصول, اضغط هنا

<https://kwedufiles.com/6social>

* للحصول على أوراق عمل لجميع مواد الصف السادس في مادة اجتماعيات الخاصة بـ الفصل الأول اضغط هنا

<https://www.kwedufiles.com/6social1>

* لتحميل كتب جميع المواد في جميع الفصول للـ الصف السادس اضغط هنا

<https://www.kwedufiles.com/grade6>

[bot_kwlinks/me.t//:https](https://t.me/bot_kwlinks)

للحصول على جميع روابط الصفوف على تلغرام وفيسبوك من قنوات وصفحات: اضغط هنا

الروابط التالية هي روابط الصف السادس على مواقع التواصل الاجتماعي

مجموعة الفيسبوك

صفحة الفيسبوك

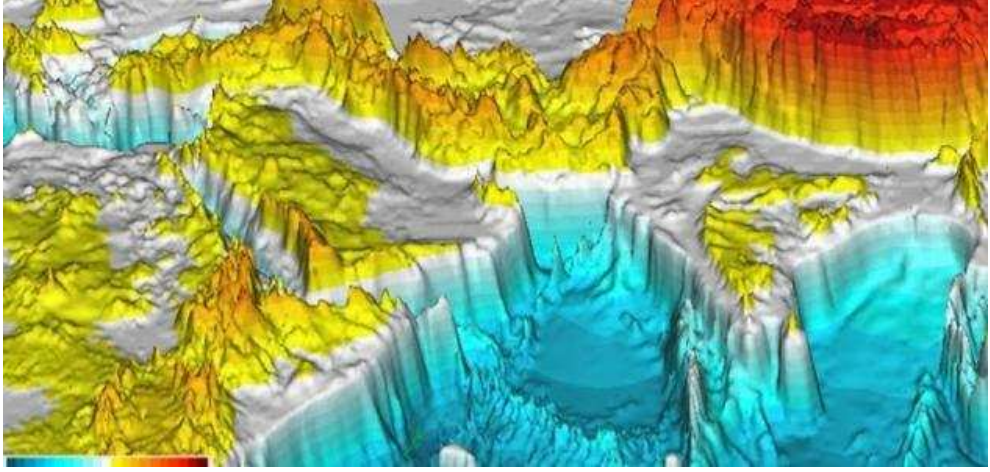
مجموعة التلغرام

بوت التلغرام

قناة التلغرام

رياضيات على التلغرام

مظاهر السطح



مظاهر السطح
تعني التضاريس وهي أشكال سطح الأرض مثل الجبال والهضاب
والسهول وغيرها

الجبل :
هو كل مرتفع له قمة لا يقل ارتفاعه عن 1000 متر تقريباً

التلال (التل) :
وإذا قل ارتفاع القمة عن 1000 متر يسمى تلاً

الهضبة :
أرض مرتفعة سطحها مستوي , وتمتد مساحة كبيرة

السهول (سهل) :
هي أجزاء فسيحة من سطح الأرض تتميز باستوائها وقلة ارتفاعها

تضاريس شبه الجزيرة العربية
تحتوي شبه الجزيرة العربية على الكثير من التضاريس ومنها ما
يلي:

السلاسل الجبلية

جبال الحجاز وجبال عُمان

الهضاب

هضبة نجد وهضبة حضرموت كما توجد في شبه جزيرة العرب
هضاب أخرى من أهمها الدبدبة، والصمان، والحجرة.

السهول

سهول تهامة وسهول الأحساء وسهول الباطنة